

**Smlouva o dílo**

o provedení značení na akci:

„Implementace a péče o území soustavy Natura 2000 – značení“uzavřená mezi smluvními stranami podle § 536 a následujících paragrafů zákona
č. 513/1991 Sb., obchodní zákoník, v platném znění:**I.
SMLUVNÍ STRANY**

O b j e d n a t e l : Olomoucký kraj
Se sídlem : Jeremenkova 40a , 779 11 Olomouc
IČ : 606 09 460
Zastoupený : Ing. Martinem Tesaříkem, hejtmánem Olomouckého kraje

Osoby oprávněné jednat ve věcech:

- technických : Ing. Renata Honzáková, oddělení ochrany
přírody Krajského úřadu Olomouckého kraje
telefon: 585 508 409, 724 056 423
e-mail: r.honzakova@kr-olomoucky.cz

Ing. Josef Potsch, oddělení projektového řízení Krajského
úřadu Olomouckého kraje
telefon: 585 508 455
e-mail: j.potsch@kr-olomoucky.cz

Bankovní spojení : Česká spořitelna, a.s.
č.ú. 3078612/0800

(dále jen „objednatel“)

Z h o t o v i t e l : SAGITTARIA - Sdružení pro ochranu přírody střední
Moravy

Se sídlem : 783 36 Křelov-Břuchotín - Křelov, Lipové náměstí 3
Registrace : Ministerstvo vnitra pod č. VSP/1-4865/91-R
IČ : 41031547
DIČ : není plátcem DPH
Zastoupený : Mgr. Michalem Krátkým, hospodářem sdružení, na
základě stanov sdružení

Osoby oprávněné jednat ve věcech smluvních
a technických : Mgr. Michal Krátký

Bankovní spojení : Volksbank CZ, a.s., č.ú.: 4200204743/6800

(dále jen „zhotovitel“)



uzavírají níže uvedeného dne, měsíce a roku,
tuto smlouvu o dílo:

II. ZÁKLADNÍ USTANOVENÍ

1. Na základě této smlouvy se zhotovitel zavazuje provést v rozsahu a za podmínek dohodnutých v této smlouvě pro objednatele v rámci projektu Implementace a péče o území soustavy Natura 2000 v Olomouckém kraji dílo: „**Implementace a péče o území soustavy Natura 2000 – značení**“ (dále jen „dílo“) a objednatel se zavazuje řádně provedené dílo převzít a zaplatit zhotoviteli cenu za jeho provedení.
2. Dílo bude provedeno v souladu s výzvou objednatele č. j. KÚOK/29694/2012/OIEP/7005-3 ze dne 26. 3. 2012 a nabídkou zhotovitele ze dne 15. 4. 2012 na tuto výzvu.
3. Zhotovitel se zavazuje, že objednateli předá dílo specifikované v čl. III. této smlouvy bez vad a nedodělků.
4. Objednatel se zavazuje, že dokončené dílo, které je předmětem této smlouvy, za předpokladu, že dílo bude provedeno řádně a včas, převezme a zaplatí za jeho provedení dohodnutou cenu uvedenou v čl. V odst. 2. této smlouvy.
5. Místem plnění díla jsou lokality na území Olomouckého kraje uvedené v čl. III této smlouvy v tabulce „Přehled evropsky významných lokalit – značení“.
6. Zhotovitel se zavazuje, že dílo provede řádně a včas.

III. PŘEDMĚT SMLOUVY

1. Předmětem smlouvy je provedení díla, spočívajícího v označení 19 maloplošných zvláště chráněných území (dále „MZCHÚ“), pomocí kterých bude zajištěna ochrana 20 evropsky významných lokalit, (dle zadávací dokumentace, která je součástí výzvy objednatele č. j.: KÚOK/29694/2012/OIEP/7005-3 ze dne 26. 3. 2012) v souladu se zákonem č. 114/1992 Sb., o ochraně přírody a krajiny, v platném znění, vyhláškou č. 64/2011 Sb., o plánech péče, podkladech k vyhlášení, evidenci a vyhlášení chráněných území, v platném znění, a Přehledem evropsky významných lokalit, který je uveden v tabulce dále v tomto článku smlouvy. Dílo bude zahrnovat:
 - označení maloplošných zvláště chráněných území tabulemi - zajištění tabulí včetně stojanů a instalace tabulí v terénu
 - pruhové značení maloplošných zvláště chráněných území
 - CD s fotodokumentací a GPS souřadnicemi umístění jednotlivých tabulí

Značení souvisí s projektem „Implementace a péče o území soustavy Natura 2000 v Olomouckém kraji“, v rámci kterého bude zajištěna ochrana vybraných



evropsky významných lokalit (dále „EVL“) prostřednictvím MZCHÚ v kategoriích přírodní památky (dále „PP“) nebo přírodní rezervace (dále „PR“). Tento projekt je spolufinancován Evropskou unií v rámci Operačního programu Životní prostředí.

Jedná se o označení území tabulemi s malým státním znakem České republiky, tabulkou s uvedením kategorie zvláště chráněného území a tabulkou „evropsky významná lokalita“. Tabule se státním znakem bude umístěna na tutéž dřevěnou podložku jako tabule s textem uvádějícím kategorii a bude umístována nejvýš. Tabule s textem označující EVL bude umístěna pod tabuli s textem označující kategorii zvláště chráněného území. Dřevěná podložka bude mít pětiúhelníkový tvar, rozměr 400 x 550 x 35 mm + trojúhelníkový prostor pod stříškou. Bude instalována na dřevěném stojanu, který bude zabetonován v kovové patce dostatečné délky tak, aby stojan pevně držel v zemi. V případě nevhodných stanovištních podmínek bude možné tento způsob upevnění po dohodě s objednatelem změnit. Stojan bude opatřen dřevěnou stříškou s lehkým přesahem do všech stran. Stříška bude pouze ze dvou částí, osa stříšky bude kolmá k podložce. Stojan bude hranol o rozměrech 100 x 100 x 2 000 mm. Dřevěné prvky budou vyrobeny z tvrdého dřeva a natřeny lazurovacím lakem hnědého odstínu. Dřevěné podložky umístované na stávající stojany s informacemi Natura 2000 budou obdélníkového tvaru o rozměrech 400 x 550 x 35 mm a budou natřeny lazurovacím lakem bezbarvého odstínu. Týká se třech území - Štola Marie Pomocná, Bílá Lhota a Štola Mařka.

Tabule budou umístěny na objednatelem vybraná místa, která jsou zakreslena v mapových podkladech Příloha č. 1. V případě, že se jedná o stávající MZCHÚ, bude počet stávajících tabulí doplněn či budou vyměněny stávající tabule neodpovídající platné vyhlášce. Pro přehlednost jsou tyto tři způsoby řešení značení rozděleny do tří kategorií. V příložených mapových podkladech jsou tyto tři kategorie vyznačeny barevně. Fialová značka znamená instalaci včetně nového stojanu, zelená značka znamená instalaci nového stojanu a současnou demontáž stávajícího označení, červená značka znamená instalaci označení na stávající stojan (tj. na stojan s informacemi Natura 2000 ve třech případech a ve dvou případech se jedná pouze o odstranění stávající smaltované tabule se státním znakem a přišroubování nových smaltových tabulí na stávající podložku). Předmětem dodání jsou rovněž smaltované cedule s označením.

Dále bude provedeno pruhové označení hranic MZCHÚ v souladu s vyhláškou č. 64/2011 Sb., v platném znění. V případě značení některých hranic (zejména u nelesních pozemků) bude při realizaci pruhového značení třeba počítat i s případným umístěním kůlů s pruhovým značením. Odstup mezi jednotlivými značkami nesmí překročit vzdálenost, při které by jedna značka od druhé nebyla při denním světle zřetelně viditelná. U lokalit, které jsou tvořeny pouze budovou nebo její částí, se pruhové označení nebude provádět. V případě pruhového značení u stávajících MZCHÚ (PP Černé jezero, PP U žlíbku, PR Království a PR Na hadci) bude staré nevyhovující značení zatřeno barvou vhodného odstínu dle barvy podkladu. V případě potřeby (hrubá kůra, silný porost mechů a řas apod.) bude před vlastním nátěrem provedeno mechanické předčištění plochy určené k nátěru tak, aby byly pruhy zřetelné. Z důvodu trvanlivosti a stálobarevnosti nátěru bude k pruhovému značení použito vodou neředitelné barvy.



Celkem bude označeno následujících **20 evropsky významných lokalit**, které budou chráněny v kategorii přírodní památka či přírodní rezervace. Celkem bude instalováno 88 tabulí se státním znakem, celková délka pruhového značení bude 65 841 m. Podrobný rozpis požadavků na značení u jednotlivých území je uveden v následující tabulce.

Tabulka: Přehled evropsky významných lokalit – značení

Kód EVL	Název EVL/ Název MZCHÚ	Termín realizace	Délka pruhové značení v metrech	Počet státních znaků			Celkem
				nový (fialová)	na stávající stožan (červená)	nový s demontáž í (zelená)	
CZ0712187	Chrastický hadec PP Chrastický hadec	I	650		1		1
CZ0713383	Ohrožim - Horka PP Ohrožim - Horka	I	131	1			1
CZ0713385	Písečná - mokřad PP Písečná - mokřad	I	1 486	5			5
CZ0713741	Soudkova štola PP Soudkova štola	I	554	3			3
CZ0713742	Štola Marie Pomocná PP Štola Marie Pomocná	I	819		1		1
CZ0713743	Štola Mařka PP Štola Mařka	I	873	2	1		3
CZ0712197	Žďár PP Žďár	I	2 042	4			4
CZ0713720	Bílá Lhota PP Bílá Lhota	I	0		1		1
CZ0713397	Zlaté Hory - Černé jezero PP Černé jezero	I	1 709	3		2	5
CZ0713394	Dolní a Prostřední Svrčov PP Dolní a Prostřední Svrčov	I	1 507	3			3
CZ0710161	Království PR Království	I	14 382	2	1	2	5
CZ0714084	Hadce a bučiny u Raškova PR Na hadci	I	3 667			4	4
CZ0712189	Pod Rudným vrchem PP Pod Rudným vrchem	I	4 094	7			7
CZ0712190 CZ0712196	Poláchovy stráně Výří skály PP Poláchovy stráně- Výří skály	I	3 575	7			7
CZ0713388	Protivanov Protivanov	I	1 063	3			3



Kód EVL	Název EVL/ Název MZCHÚ	Termín realizace	Délka pruhové značení v metrech	Počet státních znaků			Celkem
				nový (fialová)	na stávající stojan (červená)	nový s demonťáží (zelená)	
CZ0713391	Týn nad Bečvou Týn nad Bečvou	I	1 075	5			5
CZ0712191	Stráž nad Huťským potokem PP U žlíbku	I	326			1	1
CZ0710007	Lesy u Bezuchova PP Lesy u Bezuchova	II	19 275	20			20
CZ0710148	Přestavický les PP Přestavický les	II	8 614	9			9
	CELKEM		65 841	74	5	9	88

EVL Poláchovy stráně a EVL Výří skály budou chráněny jako jedno MZCHÚ - PP Poláchovy stráně-Výří skály.

Vedení hranic MZCHÚ, pomocí kterých bude zajištěna ochrana evropsky významných lokalit, a umístění stojanů s označením zvláště chráněných území je vyznačeno v mapových podkladech, které jsou přílohou této smlouvy

Počátek prací v jednotlivých etapách bude vždy odsouhlasen objednatelem.

2. Zhotovitel dodá objednateli v digitální formě na datovém nosiči CD fotodokumentaci a GPS souřadnice umístění jednotlivých tabulí.

IV. TERMÍNY PLNĚNÍ

1. Termíny plnění jednotlivých částí díla podle čl. III. této smlouvy jsou následující:
 - a) Termín označení maloplošných zvláště chráněných území (označené v tabulce symbolem I) **do 20. 6. 2012**
 - b) Termín označení maloplošných zvláště chráněných území (označené v tabulce symbolem II) budou označeny **do 30 dnů** od písemného vyzvání objednatelem k realizaci značení v těchto lokalitách, nejpozději však **do 31. 8. 2012**

Předání díla bude probíhat ve dvou termínech v závislosti na termínech vyhlášení MZCHÚ. Objednatel je oprávněn změnit termín předání u lokalit označených v tabulce Přehled evropsky významných lokalit – značení symbolem II, na což ale musí být zhotovitel písemně upozorněn.

Dokončením díla se rozumí úplné a bezvadné provedení veškerých činností souvisejících s realizací díla, jako je např. doprava, montáž, označení, předání



CD s fotodokumentací a GPS souřadnicemi umístění jednotlivých tabulí, uvedení všech povrchů dotčených realizací díla do původního stavu.

V případě, kdy z důvodu na straně objednatele dojde k přerušení plnění smlouvy a dílo nebude možné z tohoto důvodu dokončit do sjednaného termínu, má zhotovitel právo po vzájemné dohodě s objednatelem na prodloužení termínu pro dokončení díla.

V. Cena díla

1. Smluvní strany se dohodly na ceně za kompletní provedení díla specifikovaného v čl. III. této smlouvy. Jedná se o cenu nejvýše přípustnou, obsahující veškeré finanční náklady spojené s realizací díla, dle čl. III. této smlouvy.
2. Smluvní cena díla dle této smlouvy činí:

celková cena včetně DPH
(slovy: Pětsetřicettisícjednosto korun českých)

530 100,00 Kč

Podrobná kalkulace ceny ze dne 15. 4. 2012 je přílohou č. 2 této smlouvy.

3. Cenu je možno překročit pouze v případě, že v průběhu realizace díla vymezeného v čl. III. této smlouvy dojde ke změnám sazeb DPH nebo ke změnám jiných daňových předpisů majících vliv na cenu díla

VI. PLATEBNÍ PODMÍNKY

1. Objednatel neposkytuje zálohy. Celková cena díla bude fakturována na základě jedné faktury – daňového dokladu, která bude vystavena do 15 dnů po předání obou částí díla objednateli spolu s protokolem o předání a převzetí provedených prací v terénu.
2. Oprávněně vystavená faktura zhotovitele musí obsahovat všechny náležitosti daňového dokladu dle zákona č. 235/2004 Sb., v platném znění a dále musí obsahovat číslo smlouvy objednatele, den jejího uzavření a název akce.
3. V případě, že faktura nebude vystavena oprávněně, bude obsahovat nesprávné údaje nebo nebude obsahovat náležitosti uvedené v této smlouvě, je objednatel oprávněn vrátit ji zhotoviteli k doplnění. V takovém případě se přeruší plynutí lhůty splatnosti a nová lhůta splatnosti začne plynout dnem doručení opravené, či oprávněně vystavené faktury objednateli.
4. Splátnost daňového dokladu (faktury) je **60 dnů** ode dne doručení faktury objednateli.
5. Platební podmínky uvedené v čl. V. platí i pro případnou úhradu písemně sjednaných víceprací.



6. Dnem zaplacení je den odepsání finančních prostředků z účtu objednatele.

VII. JAKOST DÍLA A ZÁRUČNÍ PODMÍNKY

1. Zhotovitel odpovídá za vady díla, které se vyskytly v záruční době.
2. Za vady díla, které se projevily po záruční době, odpovídá zhotovitel jen tehdy, pokud jejich příčinou bylo porušení jeho povinností.
3. Záruka na značení je zhotovitelem poskytnuta na dobu **24 měsíců**.
4. Dílo má vady, jestliže provedení díla neodpovídá požadavkům uvedeným ve smlouvě, příslušným právním předpisům, normám nebo dokumentaci vztahující se k provedení díla.
5. Zhotovitel přijímá smluvní záruku za jakost provedeného díla. Záruka začíná běžet dnem předání a převzetí celého díla podle čl. III. této smlouvy uvedeného v protokolu o předání a převzetí dokončeného díla podepsaného oprávněnými zástupci smluvních stran, popřípadě jejich písemně zmocněnými zástupci.
6. Zhotovitel je povinen oznámení vady díla bez zbytečného odkladu prověřit, objednatel o svém stanovisku k vadám informovat a zajistit jejich neprodlené odstranění, nejpozději však do 15 kalendářních dnů ode dne doručení písemného oznámení objednatele o vadě zhotoviteli, pokud se smluvní strany nedohodnou jinak.
7. V případě, že vada nebude odstraněna v termínu uvedeném v tomto čl. v odst. 6., má objednatel právo objednat na náklady zhotovitele odstranění vady u jiné odborné právnické či fyzické osoby. Tyto náklady objednatel písemně uplatní u zhotovitele. Zhotovitel je povinen tyto náklady uhradit objednateli do 21 dnů ode dne obdržení daňového dokladu (faktury).

VIII. ODPOVĚDNOST ZA ŠKODU

1. Nebezpečí škody na díle nebo jeho části nese zhotovitel v plném rozsahu až do dne předání a převzetí celého díla bez vad a nedodělků objednatelem. Toto ustanovení se nevztahuje na případ, kdy objednatel předanou část díla začal užívat před předáním celého díla.
2. Zhotovitel nese odpovědnost původce odpadů dle platných právních předpisů, zavazuje se nezpůsobovat únik ropných, toxických či jiných škodlivých látek v místě plnění díla.
3. Zhotovitel je povinen učinit opatření potřebná k odvrácení škody nebo k jejímu zmírnění.



4. Zhotovitel je povinen nahradit objednateli v plné výši škodu, která vznikla realizací díla v souvislosti nebo jako důsledek porušení povinností a závazků zhotovitele dle této smlouvy.

IX. SMLUVNÍ SANKCE

1. V případě, že zhotovitel nesplní svou povinnost v termínu dle čl. IV. odst. 1. písm. a) nebo b) této smlouvy, zaplatí objednateli smluvní pokutu ve výši **500,00 Kč** za každý započatý den prodlení.
2. Při nedodržení lhůty pro odstranění vad v záruční lhůtě zaplatí zhotovitel objednateli smluvní pokutu ve výši **500,00 Kč** za každý den prodlení za každou vadu či nedodělek odstraněné po dohodnuté lhůtě. Tímto ujednáním není dotčeno oprávnění objednatele dle čl. VII odst. 7.
3. V případě prodlení objednatele se zaplacením celkové ceny díla je zhotovitel oprávněn požadovat po objednateli zaplacení úroku z prodlení dle platných právních předpisů.
4. Uplatněním smluvních pokut není dotčeno právo smluvních stran na náhradu vzniklých škod.
5. V případě, že závazek provést dílo zanikne před řádným dokončením díla, nezaniká nárok na smluvní pokutu, pokud vznikl dřívějším porušením povinností dle této smlouvy.
6. Zánik závazku pozdním plněním neznamena zánik nároku na smluvní pokutu za prodlení s plněním.
7. Smluvní pokuty sjednané touto smlouvou zaplatí povinná strana nezávisle na zavinění a na tom, zda a v jaké výši vznikne druhé straně škoda, kterou lze vymáhat samostatně.

X. PROVÁDĚNÍ DÍLA

1. Zhotovitel se zavazuje provést dílo svým jménem a na vlastní odpovědnost.
2. Zhotovitel se zavazuje realizovat práce vyžadující zvláštní způsobilost nebo povolení podle příslušných předpisů osobami, které tuto podmínku splňují.
3. Zhotovitel je povinen bez odkladu upozornit objednatele na případnou nevhodnost realizace vyžadovaných prací.



XI. PŘEDÁNÍ DÍLA

1. Přijímací řízení bude objednatelem zahájeno do 5 pracovních dnů po obdržení písemné výzvy zhotovitele.
2. O předání díla nebo jeho části bude sepsán protokol o předání a převzetí díla, který sepsá zhotovitel a bude obsahovat:
 - a) označení díla, objednatele a zhotovitele;
 - b) číslo a datum uzavření smlouvy;
 - c) zahájení a dokončení prací na zhotoveném díle nebo jeho části;
 - d) prohlášení objednatele, že dílo nebo jeho část přijímá;
 - e) datum a místo sepsání zápisu;
 - f) jména a podpisy zástupců objednatele a zhotovitele;
 - g) seznam převzaté dokumentace - CD s fotodokumentací a GPS souřadnicemi umístění jednotlivých tabulí
 - h) soupis nákladů od zahájení do dokončení díla;
 - i) datum ukončení záruky na dílo při předání celého díla bez vad a nedodělků;
 - j) zhodnocení prací s přesným soupisem případných vad a nedodělků, odhadem nákladů na jejich odstranění a termín do kdy budou vady a nedodělky odstraněny.
3. Zhotovitel a objednatel jsou oprávněni uvést v protokolu o předání a převzetí díla cokoliv, co budou považovat za nutné.
4. Závady a nedodělky díla, je zhotovitel povinen odstranit na vlastní náklady nejpozději v termínu, který bude uveden v předávacím protokolu.

XII. OSTATNÍ UJEDNÁNÍ

1. Zhotovitel bude při provádění díla postupovat s odbornou znalostí. Zavazuje se dodržovat všeobecně závazné právní předpisy, platné ČSN.
2. Zhotovitel bude při realizaci díla respektovat také veškeré platné předpisy ve vztahu k bezpečnosti práce a požární ochraně.
3. Zhotovitel je podle ustanovení § 2 písm. e) zákona č. 320/2001 Sb., o finanční kontrole ve veřejné správě a o změně některých zákonů, ve znění pozdějších předpisů, osobou povinnou spolupůsobit při výkonu finanční kontroly prováděné v souvislosti s úhradou zboží nebo služeb z veřejných výdajů, tj. zhotovitel je povinen poskytnout požadované informace a dokumentaci zaměstnancům nebo zmocněncům pověřených orgánů (CRR, MMR, Ministerstva financí, Evropské komise, Evropského účetního dvora, Nejvyššího kontrolního úřadu, příslušného finančního úřadu a dalších oprávněných orgánů státní správy) a vytvořit výše



uvedeným orgánům podmínky k provedení kontroly vztahující se k předmětu dle poskytnout jim součinnost.

XIII. ZÁVĚREČNÁ UJEDNÁNÍ

1. Tato smlouva a právní vztahy z ní vyplývající se řídí zákonem č. 513/1991 Sb., obchodním zákoníkem, v platném znění.
2. Smlouvu lze měnit nebo doplňovat pouze číslovanými písemnými dodatky.
3. Smlouva, jakož i případné dodatky, nabývají platnosti a účinnosti dnem jejich uzavření.
4. Smlouva je vyhotovena v 5 vyhotoveních, z nichž objednatel obdrží 3 vyhotovení a zhotovitel obdrží 2 vyhotovení.
5. Smluvní strany prohlašují, že tato smlouva byla uzavřena po jejich vzájemné dohodě, vyjadřuje jejich skutečnou a svobodnou vůli a s jejím obsahem souhlasí, což stvrzují svými vlastnoručními podpisy.
6. Smluvní strany prohlašují, že obsah smlouvy není ve smyslu § 17 obchodního zákoníku, v platném znění, obchodním tajemstvím a souhlasí s případným zveřejněním této smlouvy.
7. Přílohy:
Příloha č. 1: Mapové podklady
Příloha č. 2: Kalkulace ceny členěná dle jednotlivých lokalit a způsobů značení
8. O uzavření této smlouvy rozhodl hejtman Olomouckého kraje dne 17. 4. 2012 v souladu s příslušným ustanovením směrnice č. 4/2012, Postup pro zadávání veřejných zakázek Olomouckého kraje, dle § 59 odst. 4 zákona č. 129/2000 Sb., o krajích (krajské zřízení), ve znění pozdějších předpisů.

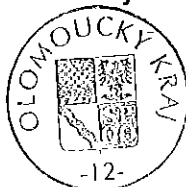
V Olomouci dne: 23. 5. 2012

V Křelově dne: 23. 5. 2012

Za objednatele:

Za zhotovitele:

Olomoucký kraj
Ing. Martin Tesařík
Hejtman



**SAGITTARIA - Sdružení pro ochranu
přírody střední Moravy**
Mgr. Michal Krátký
hospodář sdružení



SAGITTARIA
sdružení pro ochranu přírody
střední Moravy
Lipové nám. 3
783 36 KŘELOV
IČ: 410 31 547, tel./fax: 585 228 438

Příloha č. 1

Smlouva o dílo „Implementace a péče o území soustavy Natura 2000 – značení“

Mapové podklady

PP CHRÁSTICKÝ HADEC

- ☒ instalace včetně nového stojanu
- ☒ instalace na stávající stojan
- ☐ včetně nov. stojanu s demontáží stáv.

☐ hranice MZCHÚ

KÚOK (c) 2009
mapový podklad: UKM OK; ortofoto 2006 - (c) Geodis Brno

0 50 100 150 200
m



PP OHROZIM - HORKA



instalace včetně nového stojanu



instalace na stávající stojan



včetně nov. stojanu s demontáží stáv.



hranice MZCHÚ

KÚOK (c) 2009

mapový podklad: UKM OK; ortofoto 2006 - (c) Geodis Brno

0 50 100 150
m



PP PÍSEČNÁ MOKŘAD



instalace včetně nového stojanu



instalace na stávající stojan



včetně nov. stojanu s demontáží stáv.



hranice MZCHÚ



KÚOK (c) 2009

mapový podklad: UKM OK; ortofoto 2006 - (c) Geodis Brno

0 50 100 150 200
m



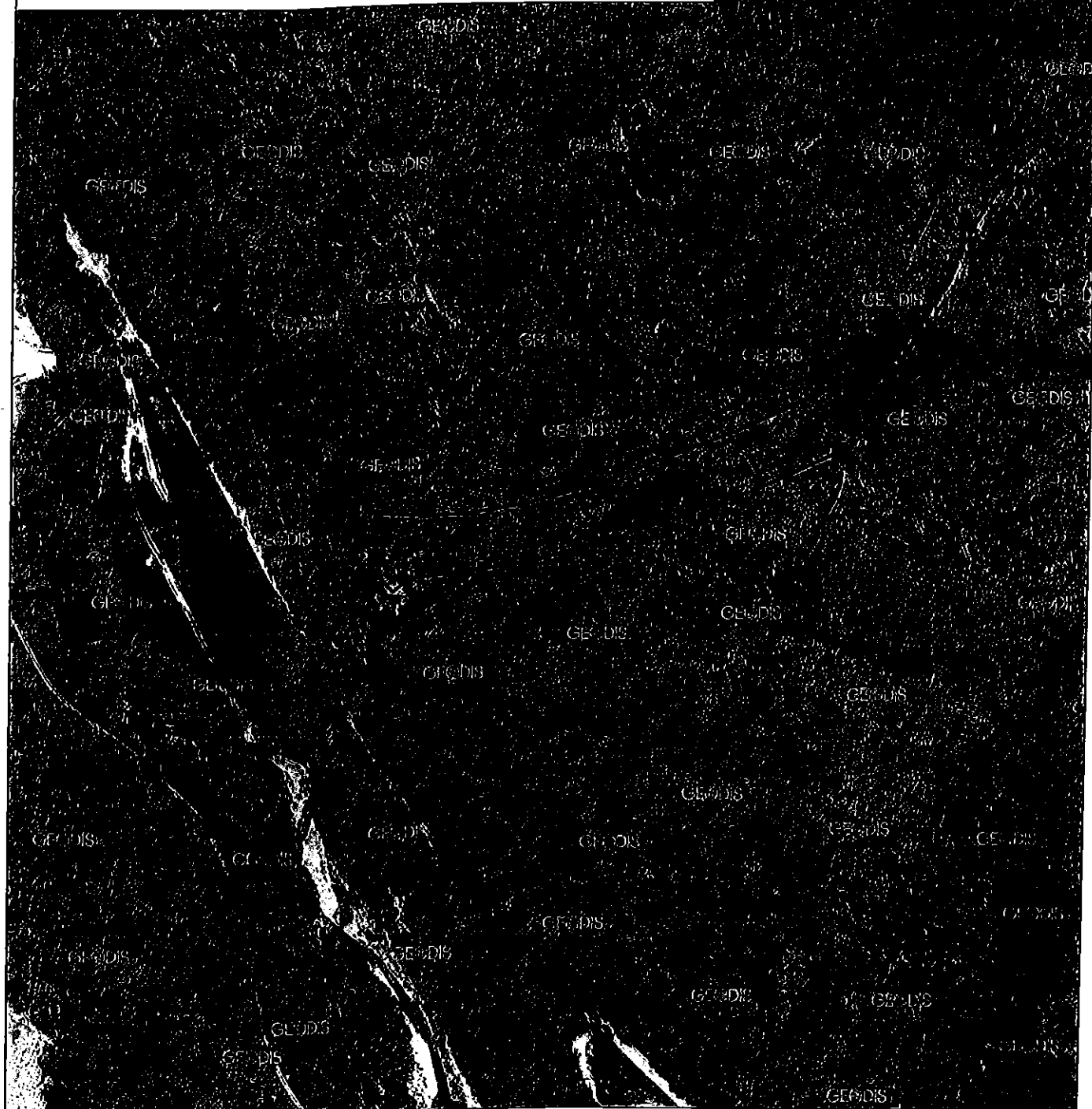
PP SOUDKOVÁ ŠTOLA

- instalace včetně nového stojanu
- instalace na stávající stojan
- včetně nov. stojanu s demontáží stáv.

▭ hranice MZCHÚ

KÚOK (c) 2009
mapový podklad: UKM OK; ortofoto 2006 - (c) Geodis Brno

0 50 100 150 200
m



PP ŠTOLA MARIE POMOCNÁ

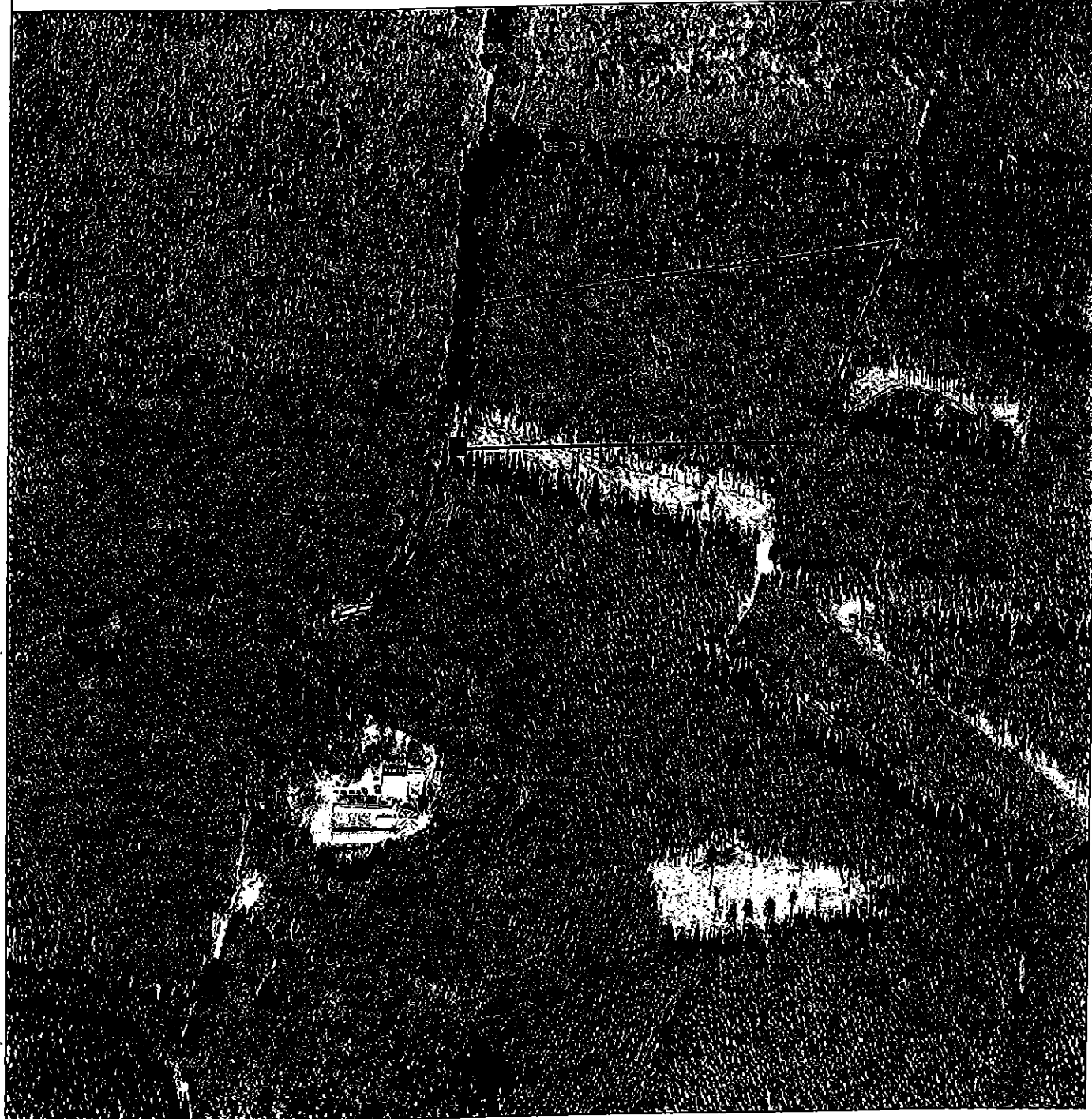
- ☒ instalace včetně nového stojanu
- ☒ instalace na stávající stojan
- ☐ včetně nov. stojanu s demontáží stáv.

☐ hranice MZCHÚ




KÚOK (c) 2009

mapový podklad: UKM OK; ortofoto 2006 - (c) Geodis Brno

0 50 100 150 200
m



PP ŠTOLA MAŘKA

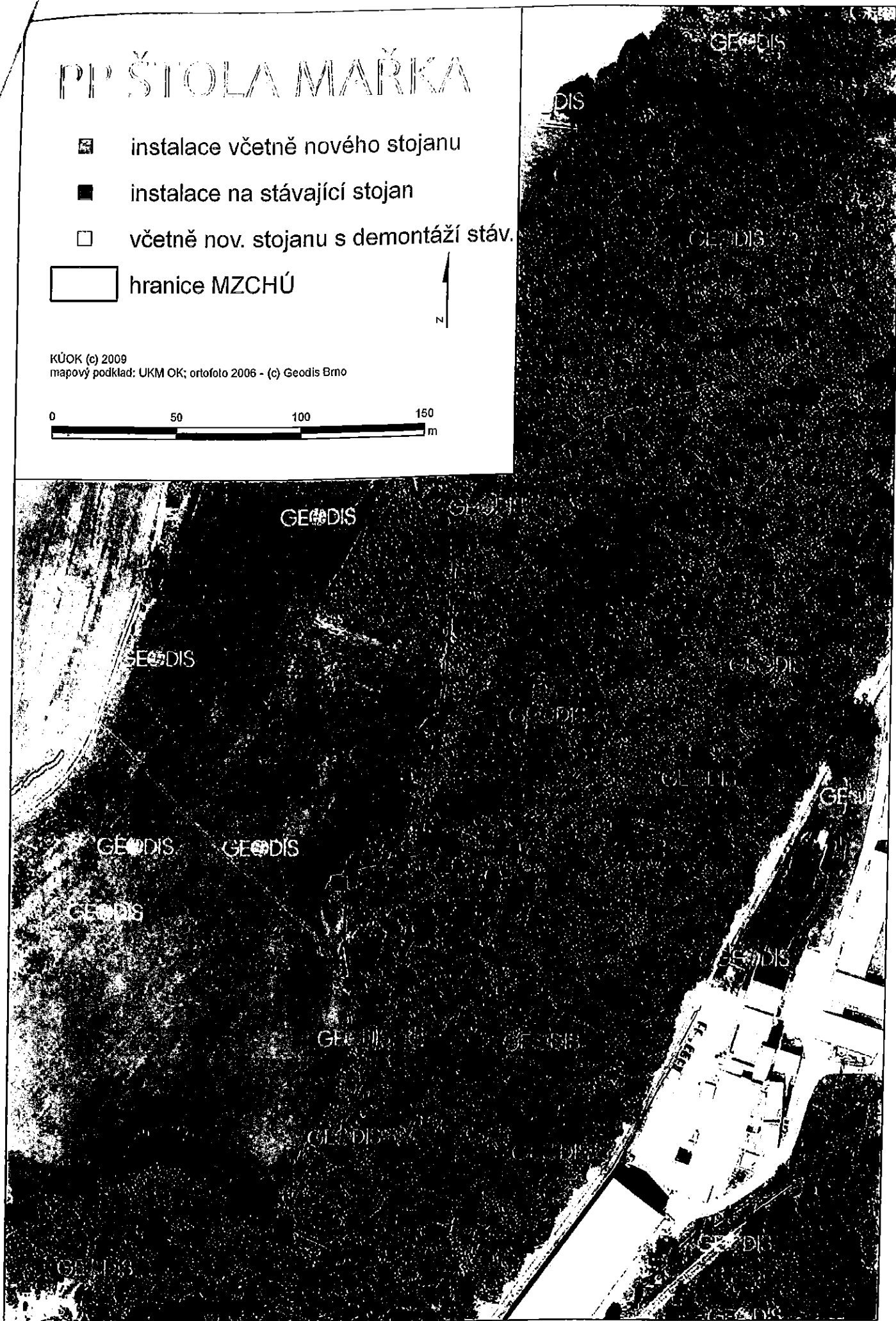
-  instalace včetně nového stojanu
-  instalace na stávající stojan
-  včetně nov. stojanu s demontáží stáv.

 hranice MZCHÚ



KÚOK (c) 2009
mapový podklad: UKM OK; ortofoto 2006 - (c) Geodis Brno

0 50 100 150
m



PP ZDĚAR

- instalace včetně nového stojanu
- instalace na stávající stojan
- včetně nov. stojanu s demontáží st

▭ hranice MZCHÚ

KÚOK (c) 2009
mapový podklad: UKM OK; ortofoto 2006 - (c) Geodis Brno

0 50 100 150 200
m

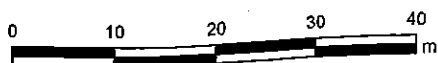


PP BÍLÁ LHOTA

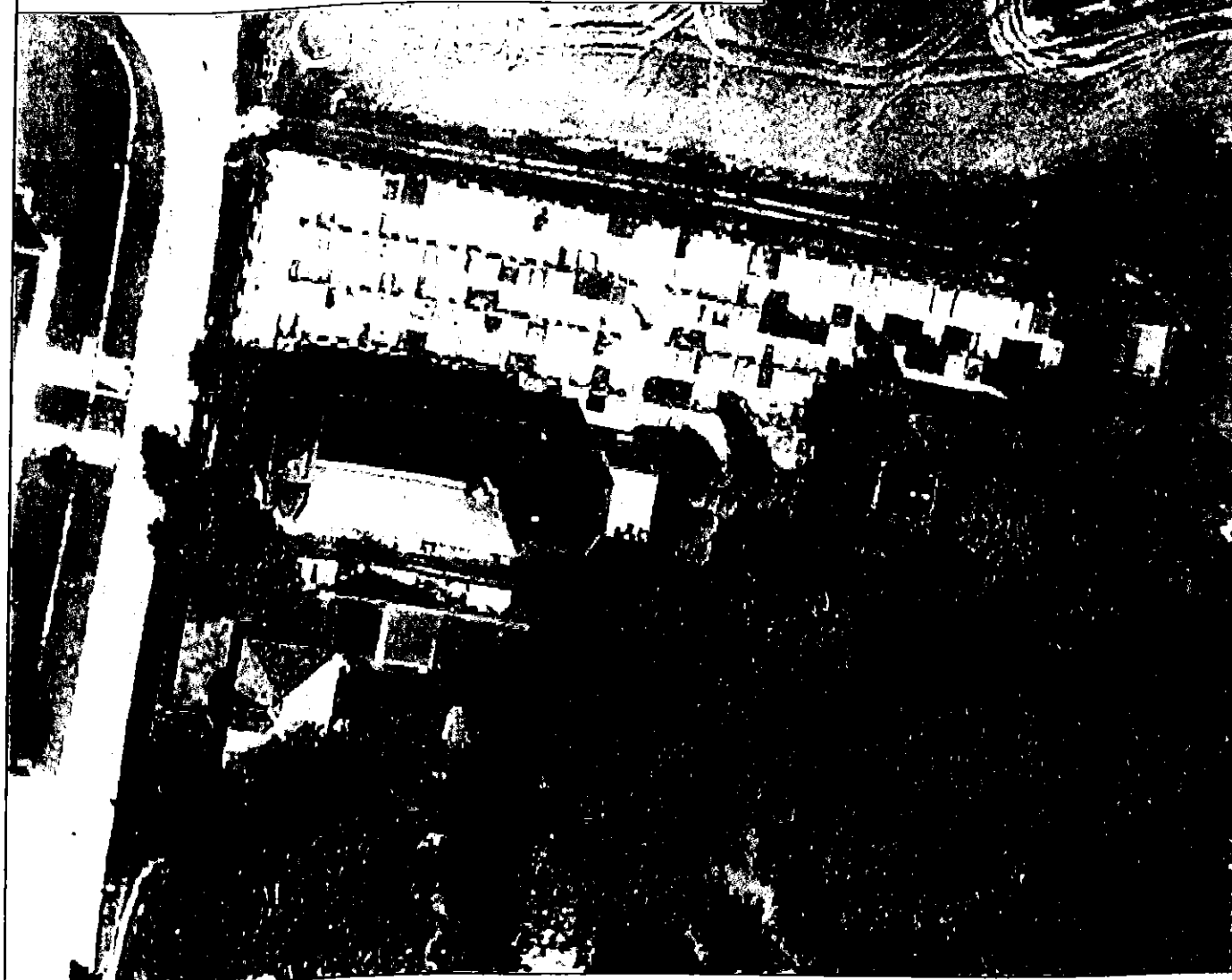
tabule se státním znakem

- ☒ instalace včetně nového stojanu
- ☒ instalace na stávající stojan
- ☐ včetně nov. stojanu s demontáží stáv.

KÚOK (c) 2009
mapový podklad: UKM OK; ortofoto 2006 - (c) Geodis Brno



GEODIS



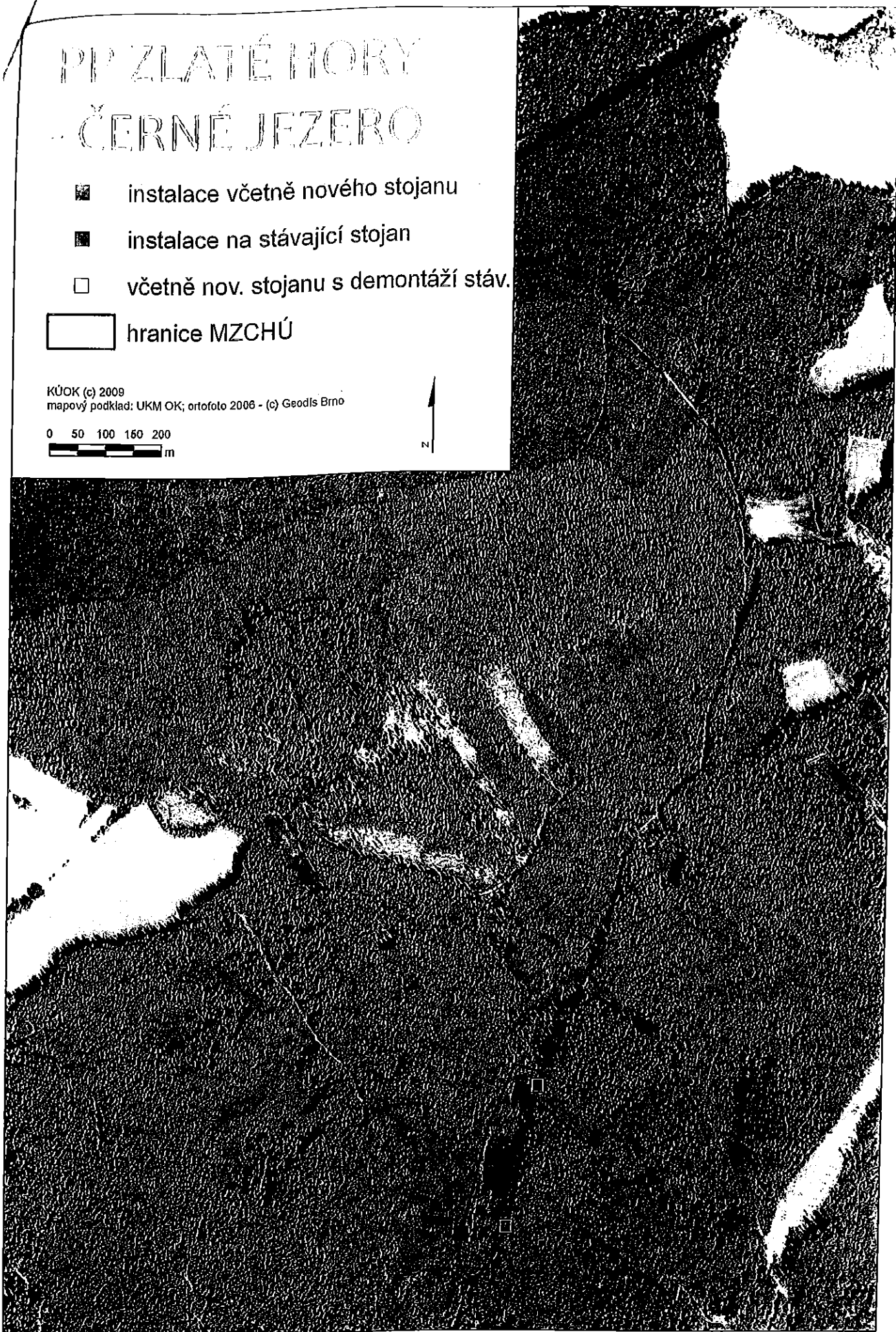
PP ZLATÉ HORY ČERNÉ JEZERO

- ☒ instalace včetně nového stojanu
- ☒ instalace na stávající stojan
- ☐ včetně nov. stojanu s demontáží stáv.

☐ hranice MZCHÚ

KÚOK (c) 2009
mapový podklad: UKM OK; ortofoto 2006 - (c) Geodis Brno

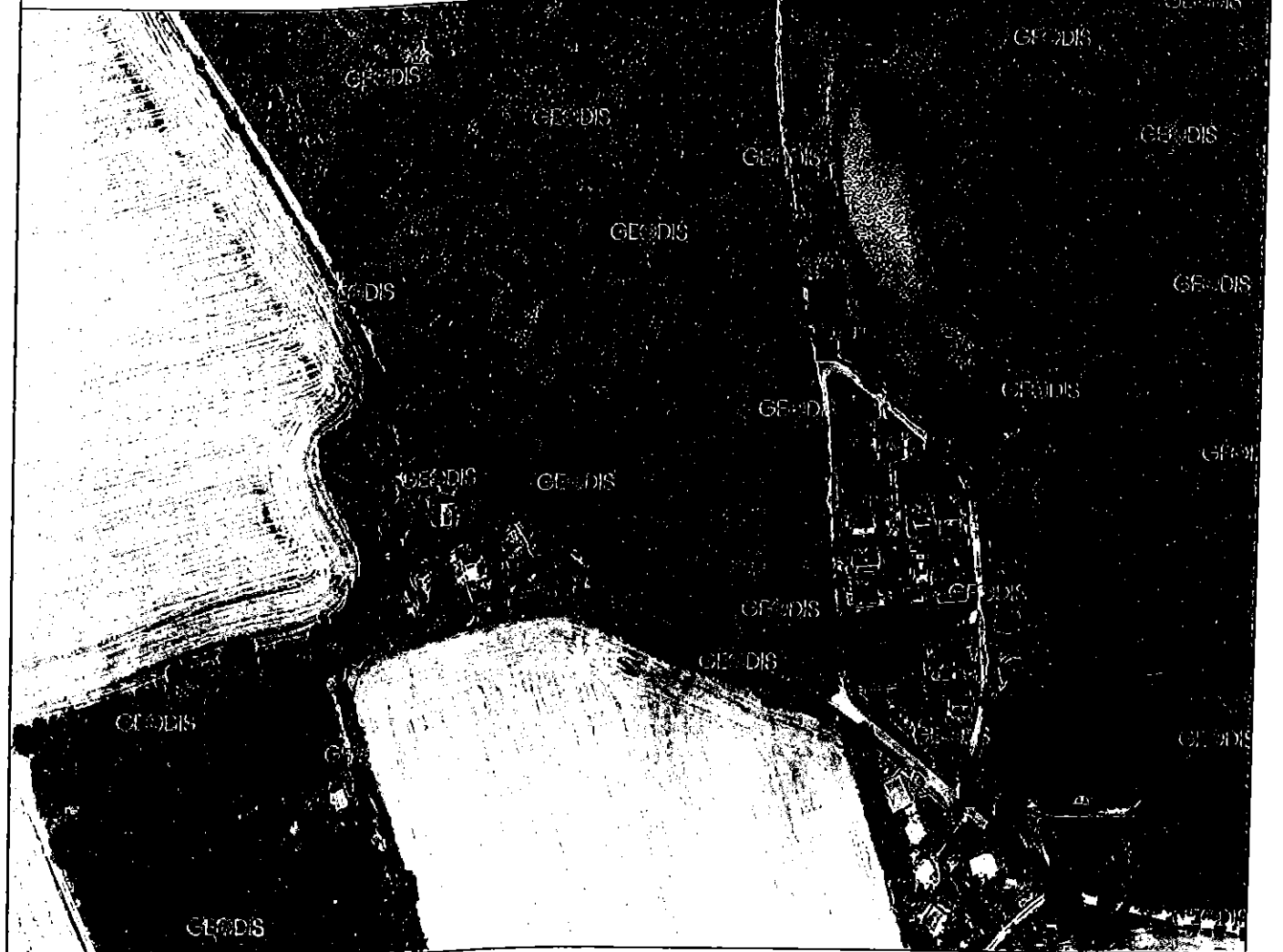
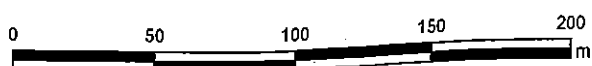
0 50 100 150 200
m



PP DOLNÍ A PROSTŘEDNÍ SVRČOV

- instalace včetně nového stojanu
- instalace na stávající stojan
- včetně nov. stojanu s demontáží stáv.
- hranice MZCHÚ

KÚOK (c) 2009
mapový podklad: UKM OK; ortofoto 2006 - (c) Geodis Brno



PR KRÁLOVSTVÍ

- ☒ instalace včetně nového stojanu
- ☒ instalace na stávající stojan
- ☐ včetně nov. stojanu s demontáží stáv.
- ☐ hranice MZCHÚ

KÚOK (c) 2009
mapový podklad: UKM OK; ortofoto 2006 - (c) Geodis Brno

0 100 200 300 400
m



PRŮVAZKOST

1. Průvaznost z hlediska mapy

2. Průvaznost z hlediska mapy

3. Průvaznost z hlediska mapy



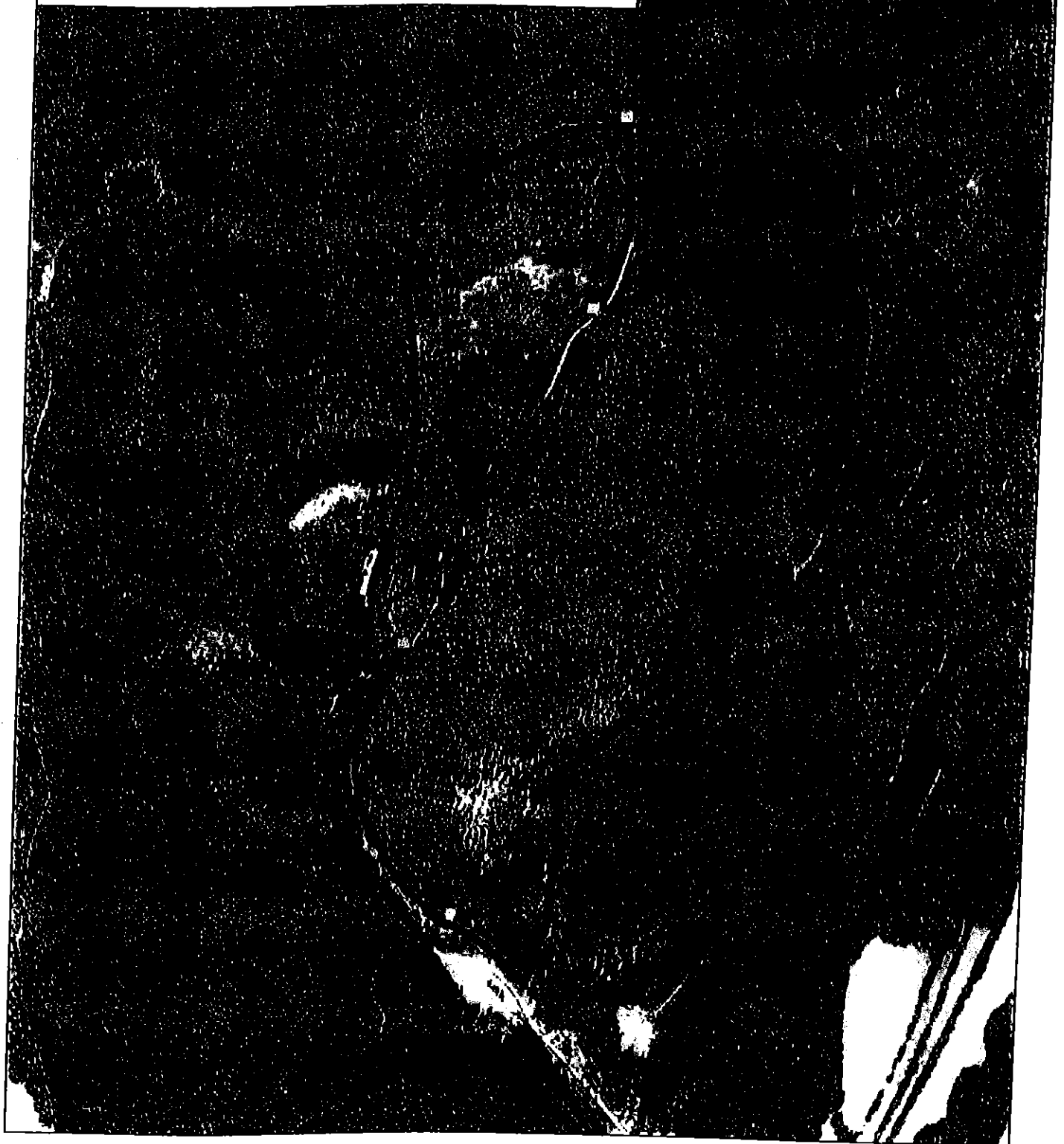
Průvaznost z hlediska mapy



KÚOK 2010

Mapový podklad © ČÚZK a Geodis, spol. s r. o.

0 250 500 750 m



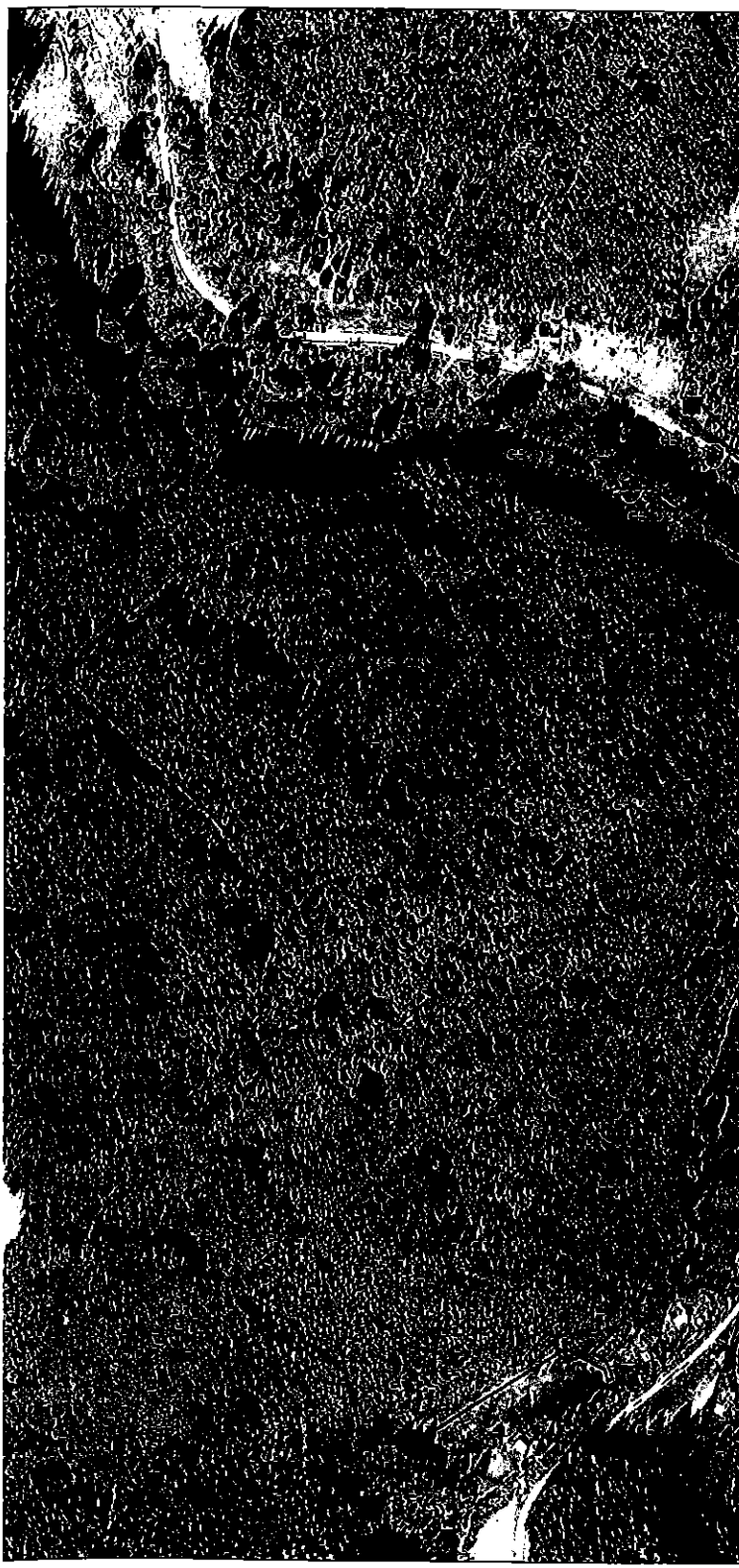
PP POD RUDNÝM VRCHEM

- ☐ instalace včetně nového stojanu
- ☒ instalace na stávající stojan
- ☐ včetně nov. stojanu s demontáží stáv.

☐ hranice MZCHÚ

KÚOK (c) 2009
mapový podklad: UKM OK; ortofoto 2008 - (c) Geodis Brno

0 50 100 150
m



PP POLÁCHOVY STRÁNĚ VÝŘÍ SKÁLY

- instalace včetně nového stojanu
- instalace na stávající stojan
- včetně nov. stojanu s demontáží stáv.

▭ hranice MZCHÚ

KÚOK (c) 2009
mapový podklad: UKM OK; ortofoto 2006 - (c) Geodis Brno

0 50 100 150 200
m



PP PROTIVANOV

- instalace včetně nového stojanu
- instalace na stávající stojan
- včetně nov. stojanu s demontáží stáv.

▭ hranice MZCHÚ

KÚOK (c) 2009
mapový podklad: UKM OK; ortofoto 2006 - (c) Geodis Brno

0 50 100 150
m



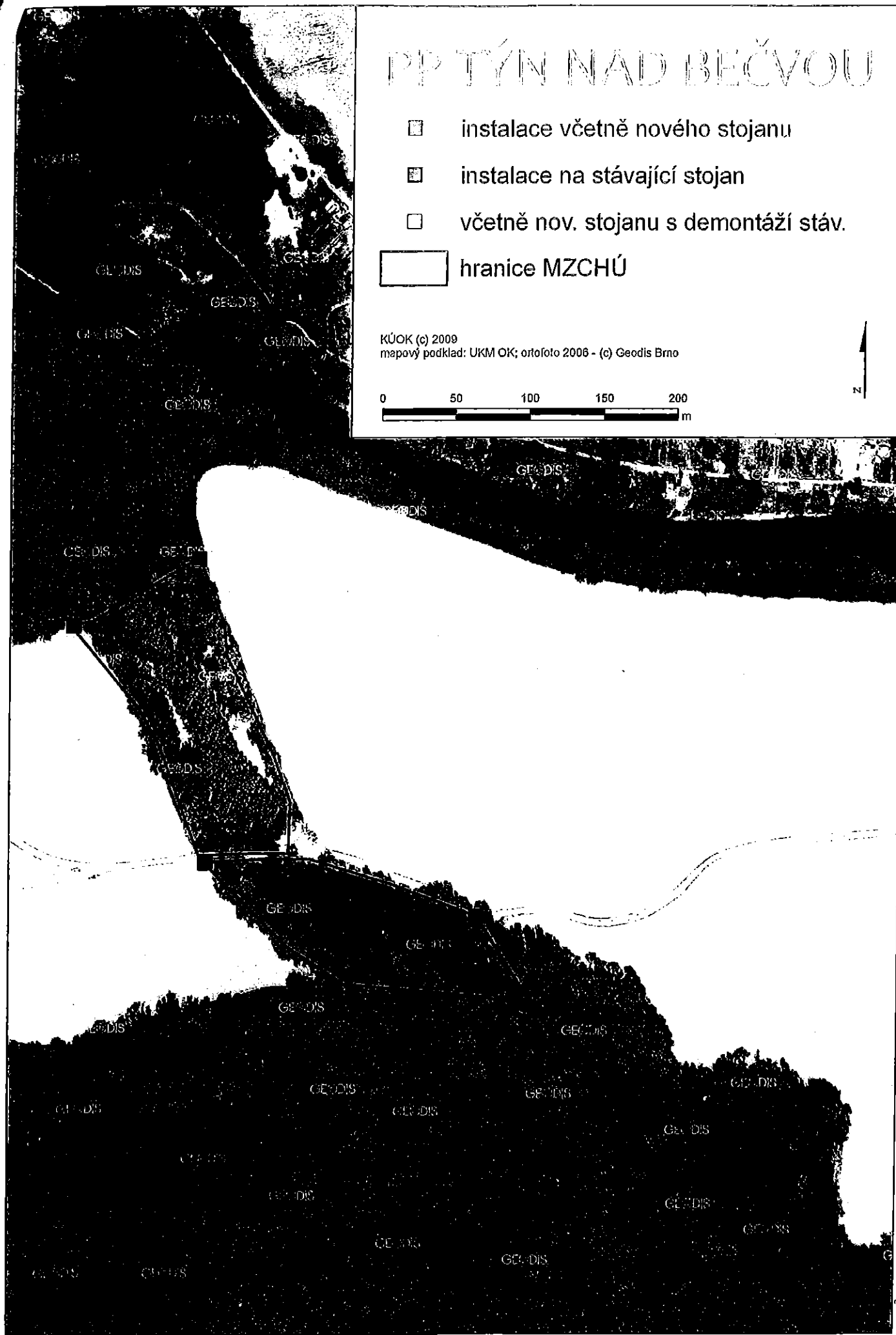
PP TÝN NAD BEČVOU

- ☒ instalace včetně nového stojanu
- ☒ instalace na stávající stojan
- ☐ včetně nov. stojanu s demontáží stáv.




☐ hranice MZCHÚ

KÚOK (c) 2009
mapový podklad: UKM OK; ortofoto 2006 - (c) Geodis Brno

0 50 100 150 200
m



PP STRÁŇ NAD HUŤSKÝM POTOKEM

-  instalace včetně nového stojanu
-  instalace na stávající stojan
-  včetně nov. stojanu s demontáží stáv.

 hranice MZCHÚ

KÚOK (c) 2009
mapový podklad: UKM OK; ortofoto 2006 - (c) Geodis Brno



2015X0003ZUCHOVA

- 
 Investice v oblasti nového sídla

 Investice na akvizici nových

 Větší nová sídla a demontáž stáv.

 Nové sídlo

KÜCK (c) 2009
mapový materiál: UKM ČR, orthofoto 2008 - (c) GeoData Brno



PP PŘESTAVLCKÝ LES

- ☒ instalace včetně nového stojanu
- ☒ instalace na stávající stojan
- ☐ včetně nov. stojanu s demontáží stáv.
- ☐ hranice MZCHÚ

Kód: 10 2006
množství: 1000 Kč, cena: 200,- (1000 Kč)

0 100 200 300 m



Příloha č. 2

Smlouva o dílo „Implementace a péče o území soustavy Natura 2000 – značení“

Kalkulace ceny členěná dle jednotlivých lokalit a způsobů značení

Kód EVL	Název EVL/Název ZCHÚ	Termín realizace	Délka průhové značení v metrech	Cena průhového značení bez DPH	Cena průhového značení s DPH	Počet a cena státních znaků						Cena celkem průhové značení a státní znaky bez DPH	DPH	Cena celkem průhové značení a státní znaky s DPH
						nový (hlavě)	Cena bez DPH	Cena s DPH	na stávající stojan (okružní)	Cena bez DPH	Cena s DPH	nový a demontážní (zelená)	Cena bez DPH	Cena s DPH
CZ0712187	Chrastický hadec	I	650	1 300,00	1 300,00	-	-	-	1	3 250,00	3 250,00	-	-	4 550,00
CZ0713383	PP Chrastický hadec	I	131	400,00	400,00	1	5 350,00	5 350,00	-	-	-	-	-	5 750,00
CZ0713385	PP Ohrožim - Horka	I	1 486	2 500,00	2 500,00	5	26 000,00	26 000,00	-	-	-	-	-	28 500,00
CZ0713741	PP Písečná - mokřad	I	554	1 000,00	1 000,00	3	15 600,00	15 600,00	-	-	-	-	-	16 600,00
CZ0713742	PP Soudkova štolá	I	819	1 650,00	1 650,00	-	-	-	1	3 400,00	3 400,00	-	-	5 050,00
CZ0713743	PP Štola Marie Pomocná	I	873	1 450,00	1 450,00	2	10 500,00	10 500,00	1	3 150,00	3 150,00	-	-	15 100,00
CZ0712187	PP Štola Marika	I	2 042	2 950,00	2 950,00	4	20 700,00	20 700,00	-	-	-	-	-	23 650,00
CZ0713720	Žďár	I	0	0,00	0,00	-	-	-	1	3 100,00	3 100,00	-	-	3 100,00
CZ0713387	PP Bláh Lhota	I	1 708	2 750,00	2 750,00	3	15 750,00	15 750,00	-	-	-	2	11 650,00	30 150,00
CZ0713394	Zlaté Hory - Černé jezero	I	1 507	2 100,00	2 100,00	3	15 500,00	15 500,00	-	-	-	-	-	17 600,00
CZ0710161	PP Dolní a Prostřední Světlav	I	14 382	18 400,00	18 400,00	2	10 300,00	10 300,00	1	2 900,00	2 900,00	2	11 450,00	43 050,00
CZ0714084	PP Království	I	3 667	5 000,00	5 000,00	-	-	-	-	-	-	4	24 000,00	29 000,00
CZ0712189	PP Na hadci	I	4 094	6 050,00	6 050,00	7	35 600,00	35 600,00	-	-	-	-	-	41 650,00
CZ0712190	PP Pod Rudným vrchem	I	3 575	5 300,00	5 300,00	3	36 450,00	36 450,00	-	-	-	-	-	41 750,00
CZ0712196	PP Poláckovy stráně	I	1 063	1 900,00	1 900,00	5	25 750,00	25 750,00	-	-	-	-	-	1 900,00
CZ0713388	PP Poláckovy stráně - Výří skály	I	326	750,00	750,00	-	-	-	-	-	-	1	5 950,00	6 700,00
CZ0713391	PP Tyn nad Bečvou	I	1 075	1 650,00	1 650,00	20	103 700,00	103 700,00	-	-	-	-	-	129 800,00
CZ0712191	PP Stráž nad Huťským potokem	I	8 614	11 900,00	11 900,00	9	46 900,00	46 900,00	-	-	-	-	-	58 800,00
CZ0710007	PP Lesy u Bezuchova	II	65 841	93 150	93 150	74	368 100	368 100	5	15 800	15 800	9	53 050	530 100
CZ0710146	PP Přestavický les	II											0	58 800,00
	CELKEM													530 100

Handwritten signature

Městský úřad
 správa pro ochranu přírody
 sídlo Mladý 3
 Lipová nám. 3
 783 06 KŘELEC
 IČ 419 31 541, tel. 585 62 400