


B28 A B29 BUDE OSAZENO MIN. 7 DNI DOPŘEDU S TERMÍNEM PLATNOSTI

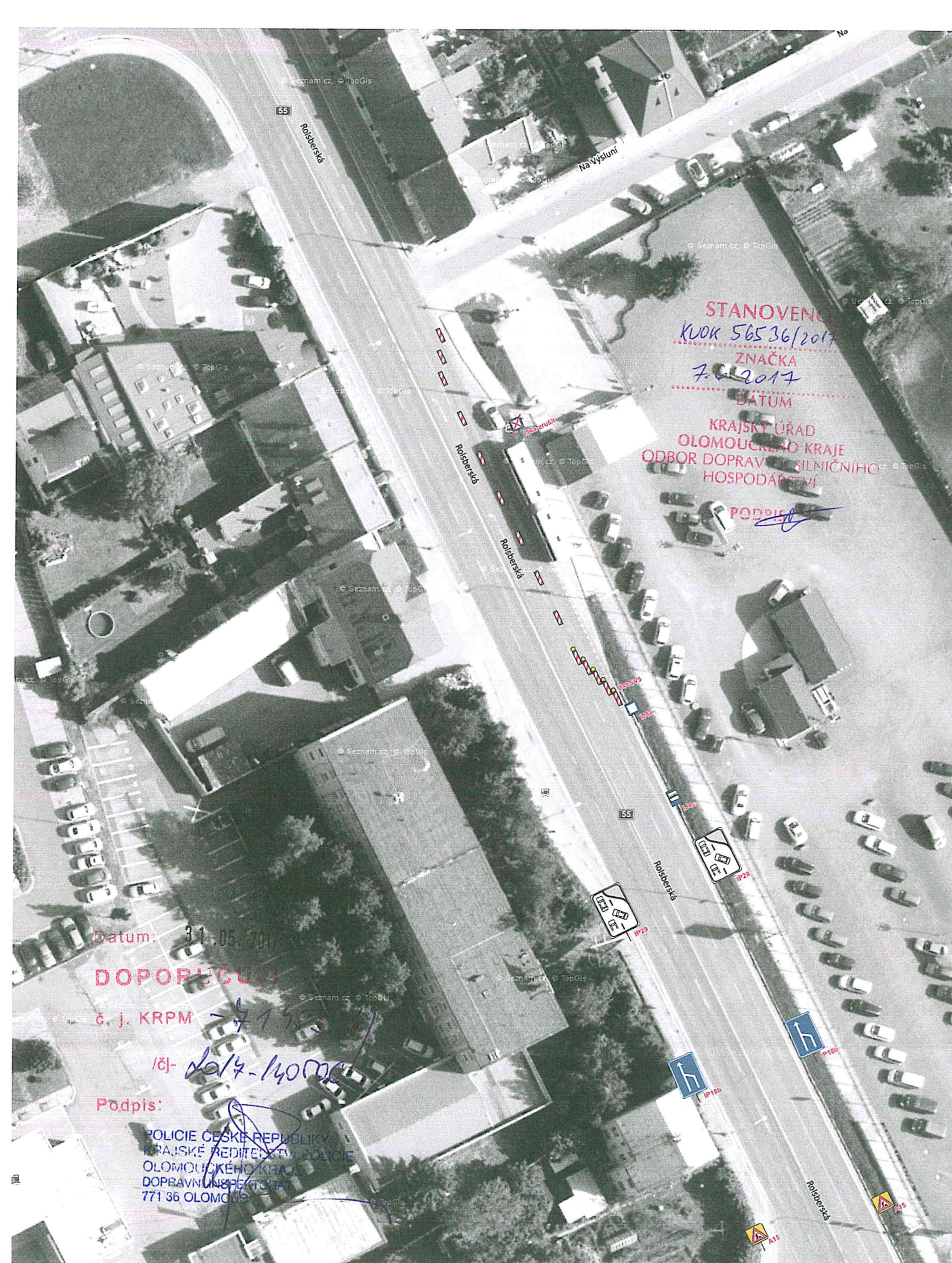


STANOVENO
565/2013
4.6.2017
KRAJSKÝ ÚŘAD
OLOMOUCKÉHO KRAJE
ODBOČ. DOPRAVY A SILNIČNÍHO
HOSPODÁŘSTVÍ

DOPORUČUJÍ
31.05.2017
161-2014-140-000
161-KRPM-4453-11

POLICEJNÍ ŘEŠENÍ
KRAJSKÉ ŘEŠENÍ
OLOMOUCKÉHO KRAJE
KRAJSKÝ ÚŘAD
OLOMOUČ

Vypracoval: Velsler Lukáš	
Datum: 31.5.2017	
Částečná uzavírka sil. I/46 ul. Pavlovická Olomouc.	
Adresa provozovny: Pavlovkova 2 Olomouc 772 00	



Datum: 31.05.2017

DOPORUČENÍ

č. j. KRPM - 7155-17

181-14000

Podpis:

POLICIE ČESKÉ REPUBLIKY
KRAJSKÉ ŘEDITELSTVÍ POLICIE
OLOMOUCKÉHO KRAJE
DOPRAVNÍ INSPEKTORÁT
771 36 OLOMOUČ

STANOVENÍ
KUDK 56536/2017


ZNÁČKA

7.6.2017

DATUM

KRAJSKÝ ÚŘAD
OLOMOUCKÉHO KRAJE
ODBOR DOPRAVY A SILNIČNÍHO
HOSPODÁŘSTVÍ

PODPIS

Vypracoval: Veiser Lukáš	
Datum: 31.5.2017	
Částečná uzavírka sil. I/55 ul. Rolsberská Olomouc.	Adresa provozovny: Pavelkova 2 Olomouc 772 00

PO UKONČENÍ PRACOVNÍ DOBY BUDE ZÁBOR PRACOVNÍKY
STAVBY STAŽEN K AUTOBUSOVÉMU ZÁLIVU



Datum: 31.05.2017

DOPORUČUJI

Š. J. KRPM - 41453-11

2017-140000

Podpis:

POLICE ČESKÉ REPUBLIKY
KRAJSKÉ ŘEŠENÍ POLICE
OLOMOUCKÉHO KRAJE
DOPRAVNÍ ŘEŠENÍ
771 00 OLOMOUČ

STANOVENO

56536/2017


ZNAČKA

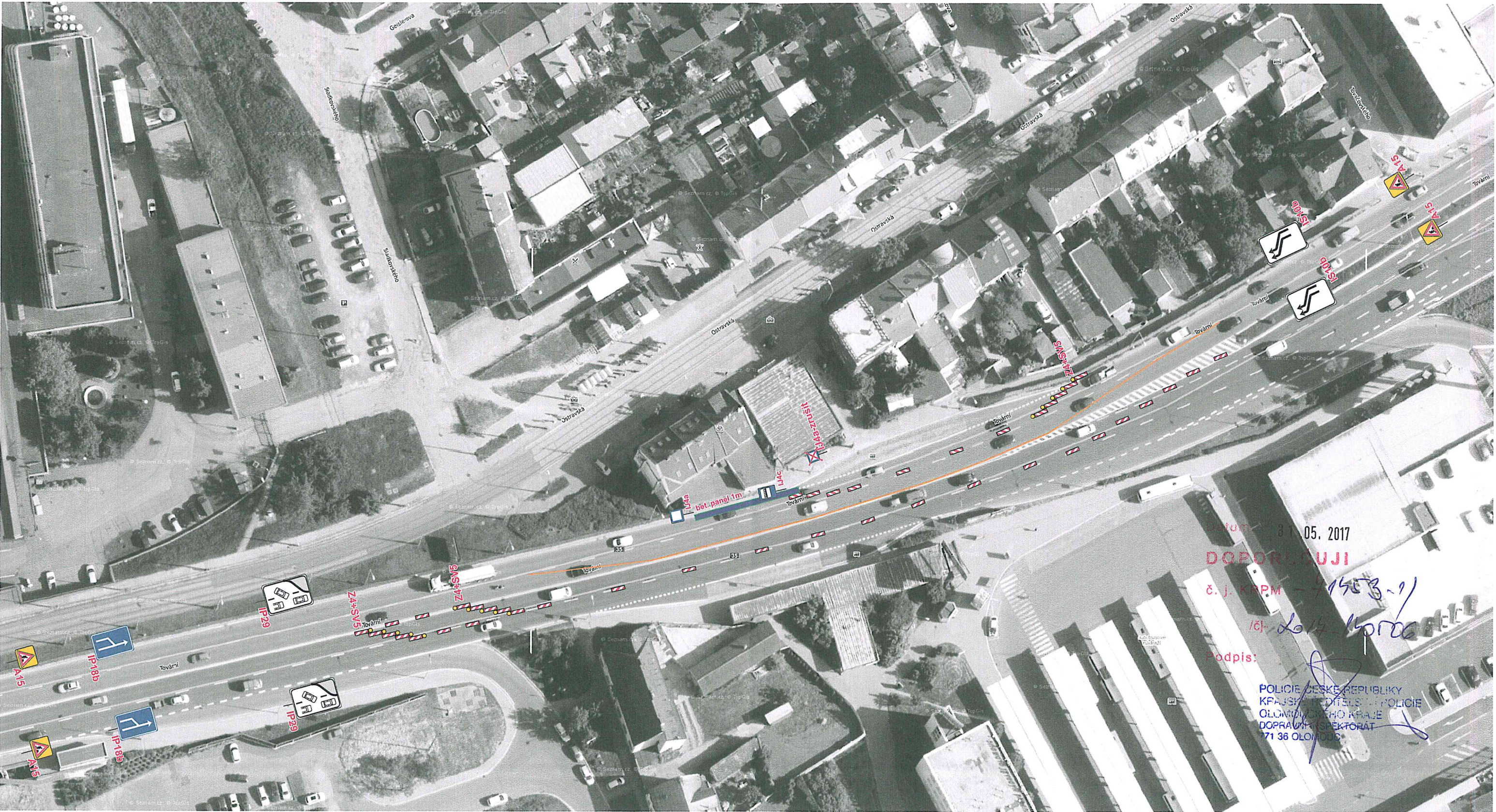
7-5-2017

DATUM


KRAJSKÝ ÚŘAD
OLOMOUCKÉHO KRAJE
ODBOR DOPRAVY A SILNIČNÍHO
HOSPODÁŘSTVÍ

PODPIS

Vypracoval: Veiser Lukáš	
Datum: 31.5.2017	
Částečná uzavírka sil. I/46 ul. Pavlovická Olomouc.	
Adresa provozovny: Pavlovická 2 Olomouc 772 00	



STANOVENO
56536/2017
ZNAČKA
7.6.2017
DATUM
KRAJSKÝ ÚŘAD
OLOMOUCKÉHO KRAJE
ODBOR DOPRAVY A SILNIČNÍHO
HOSPODÁŘSTVÍ
PODPIS

Vypracoval: Veiser Lukáš	
Datum: 31.5.2017	
Částečná uzavírka sil. I/55 ul. Tovární Olomouc. 35	Adresa provozovny: Pavelkova 2 Olomouc 772 00