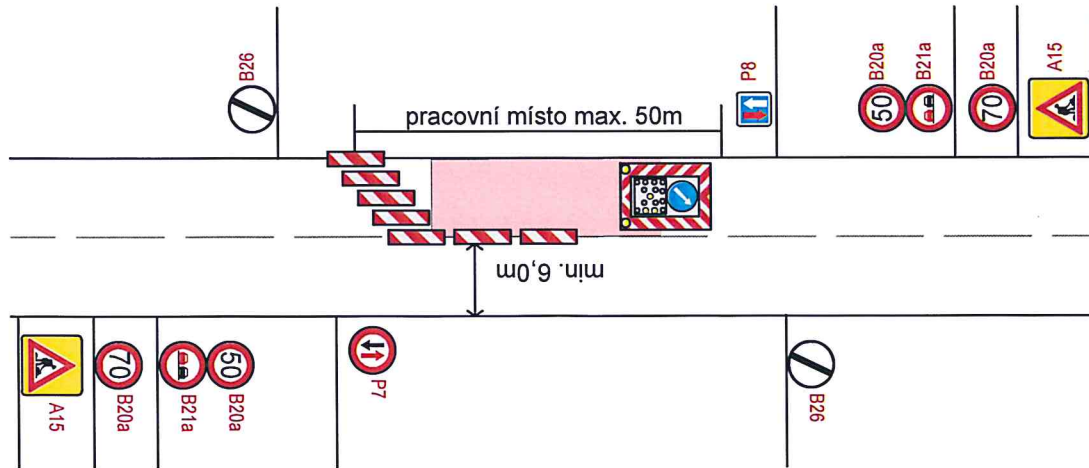


Pracovní místo na rovném úseku

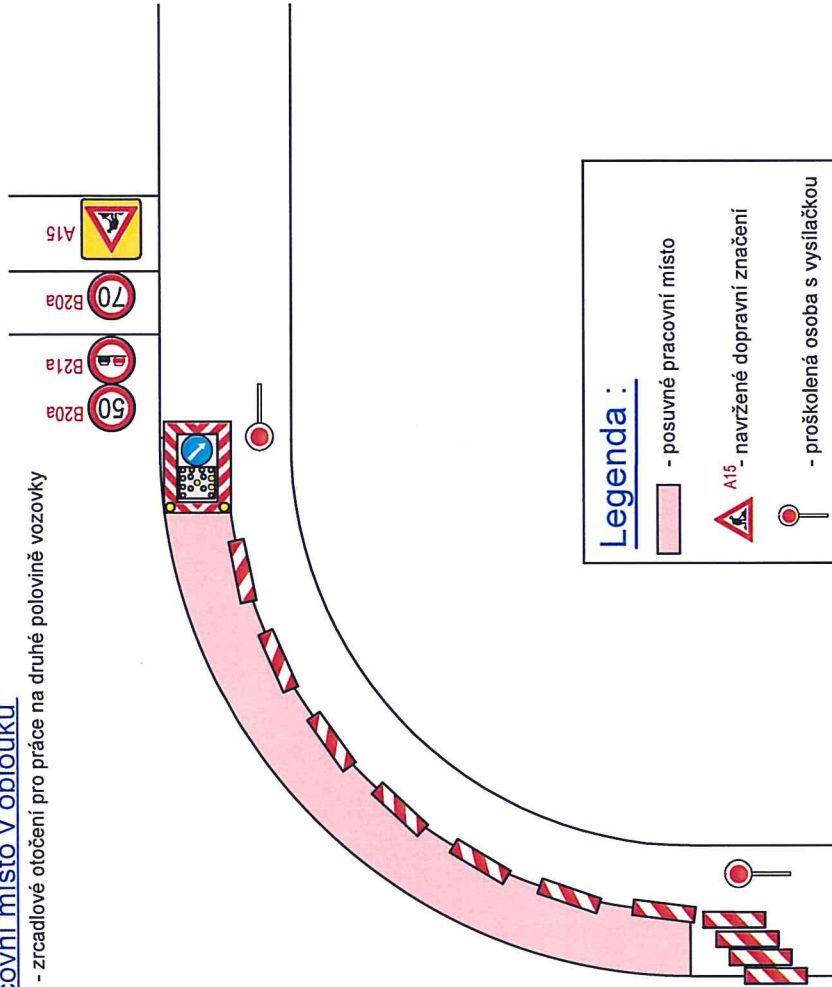
- zrcadlové otočení pro práce na druhé polovině vozovky



Přednost v jízdě bude vždy umístěna ve směru stoupání

Pracovní místo v oblouku

- zrcadlové otočení pro práce na druhé polovině vozovky



Legenda :

- posuvné pracovní místo
- navržené dopravní značení
- proškolená osoba s vysílačkou

Souhlasíme s přechodnou úpravou provozu a v souladu s ustanovením § 36 odst. 3 zák. č. 500/2004 Sb. Správního řádu se vzdáváme práva vyjádřit se k podkladům rozhodnutí.

Dopravní značení, které bude v rozporu s přechodným dopravním značením bude dočasně zakryto.

Přechodné dopravní značení bude provedeno v základní velikosti reflexní folii tř.1 a osazeno dle TP 66.

VYPRACOVAL:	JANATA	
KONTROLOVAL:	ŠVARC	
INVESTOR:	ŘEDITELSVÍ SILNIC A DÁLNIC ČR	
ZHOTOVITEL:	METROSTAV a.s.	
STAVBA:	SILNICE I/44 ČERVENOHORSKÉ SEDLO, JIH	
VÝKRES-PRACOVNÍ MÍSTO	PŘECHODNÁ ÚPRAVA PROVOZU	
DATUM	6.6.2017	
NAŠE ZN.	PDZ-17-05	

STANOVENO

59060/2017

ZNAČKA

13.6.2017

DATUM

KRAJSKÝ ÚŘAD
OLOMOUCKÉHO KRAJE
ODBOR DOPRAVY A SILNIČNÍHO
HOSPODÁŘSTVÍ

PODPIS