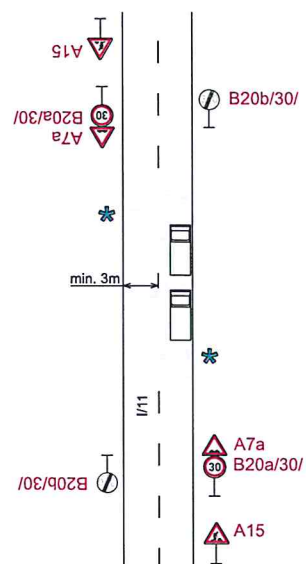


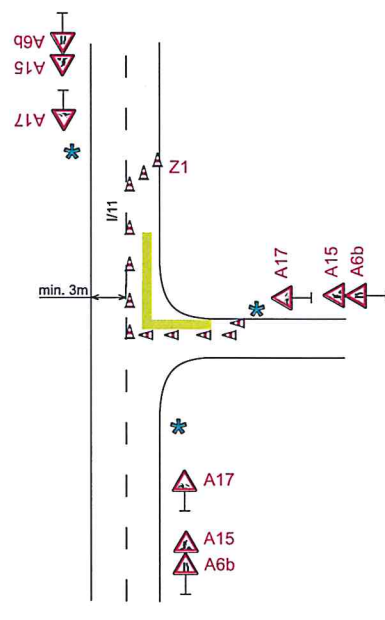
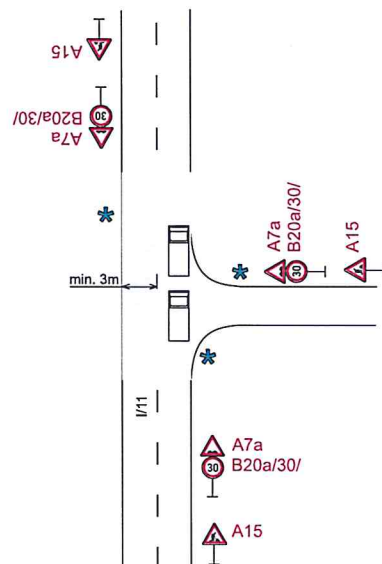
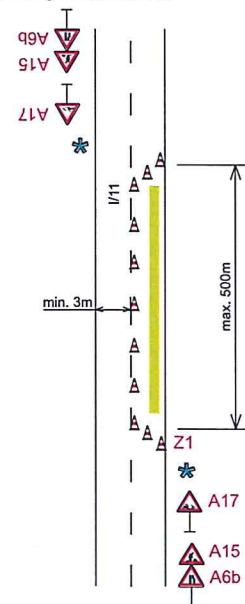
Schema

V obci

Frézování vozovky

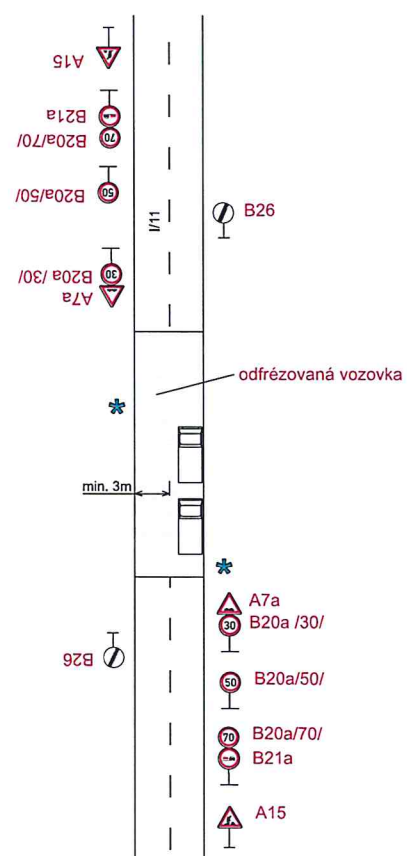


Vysprávký komunikací



Mimo obec

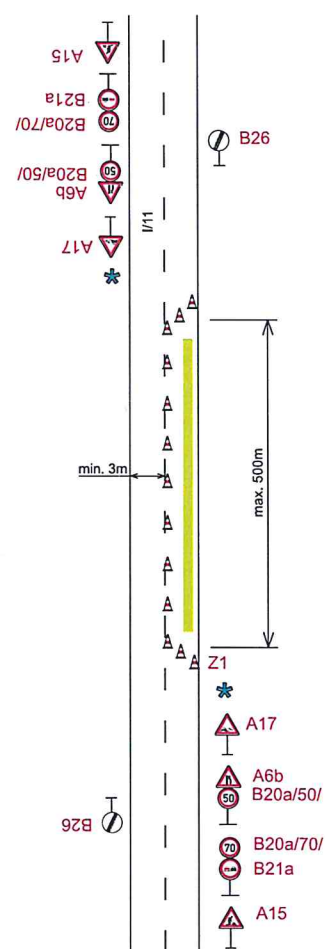
Frézování vozovky



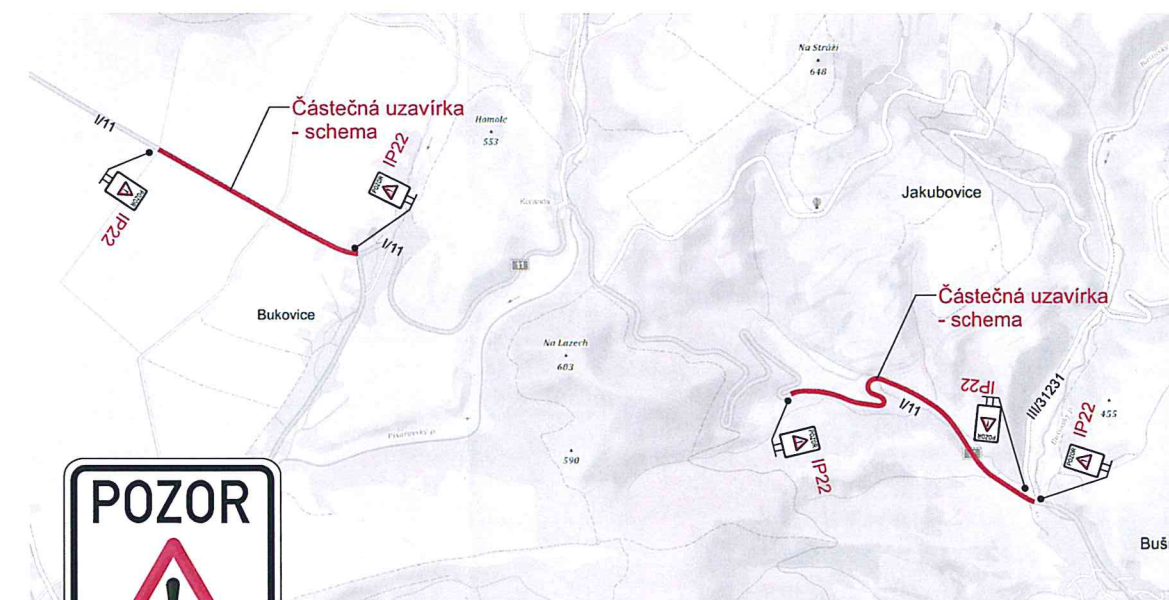
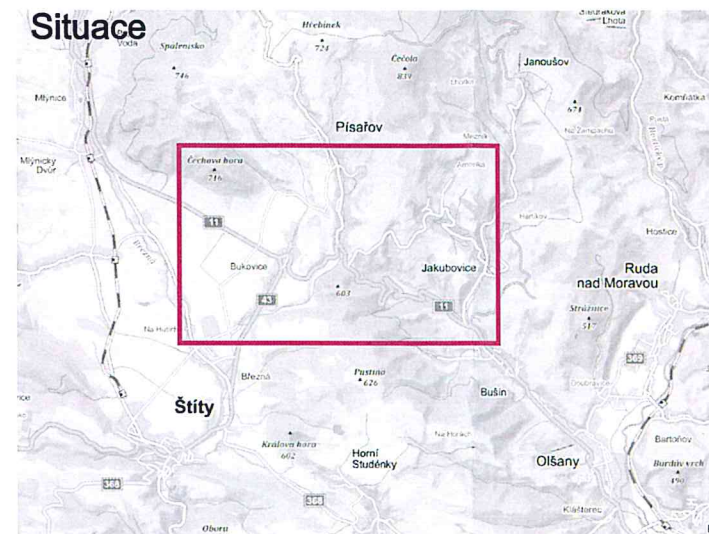
* Provoz bude řízen pracovníky stavby

Poznámka:
Po skončení pracovní doby bude dopravní značení staženo ke kraji vozovky.

Vysprávký komunikací



Situace



Vypracoval: Ing. Jiří Bluma	Datum: 4.4.2018	SEKNE SEKNE, spol. s r.o. Hamerská 12, 772 00 Olomouc DIČ: CZ62363701 tel./fax: 585 311 867
I/11 Hambálky - Bušín		
Částečná uzavírka silnice I/11		
Přechodné dopravní značení		

STANOVENO

4.4.2018

ZNAČKA

24.4.2018

DATUM

KRAJSKÝ ÚŘAD
OLOMOUCKÉHO KRAJE
ODBOR DOPRAVY A SILNIČNÍHO
HOSPODÁŘSTVÍ

PODPIS