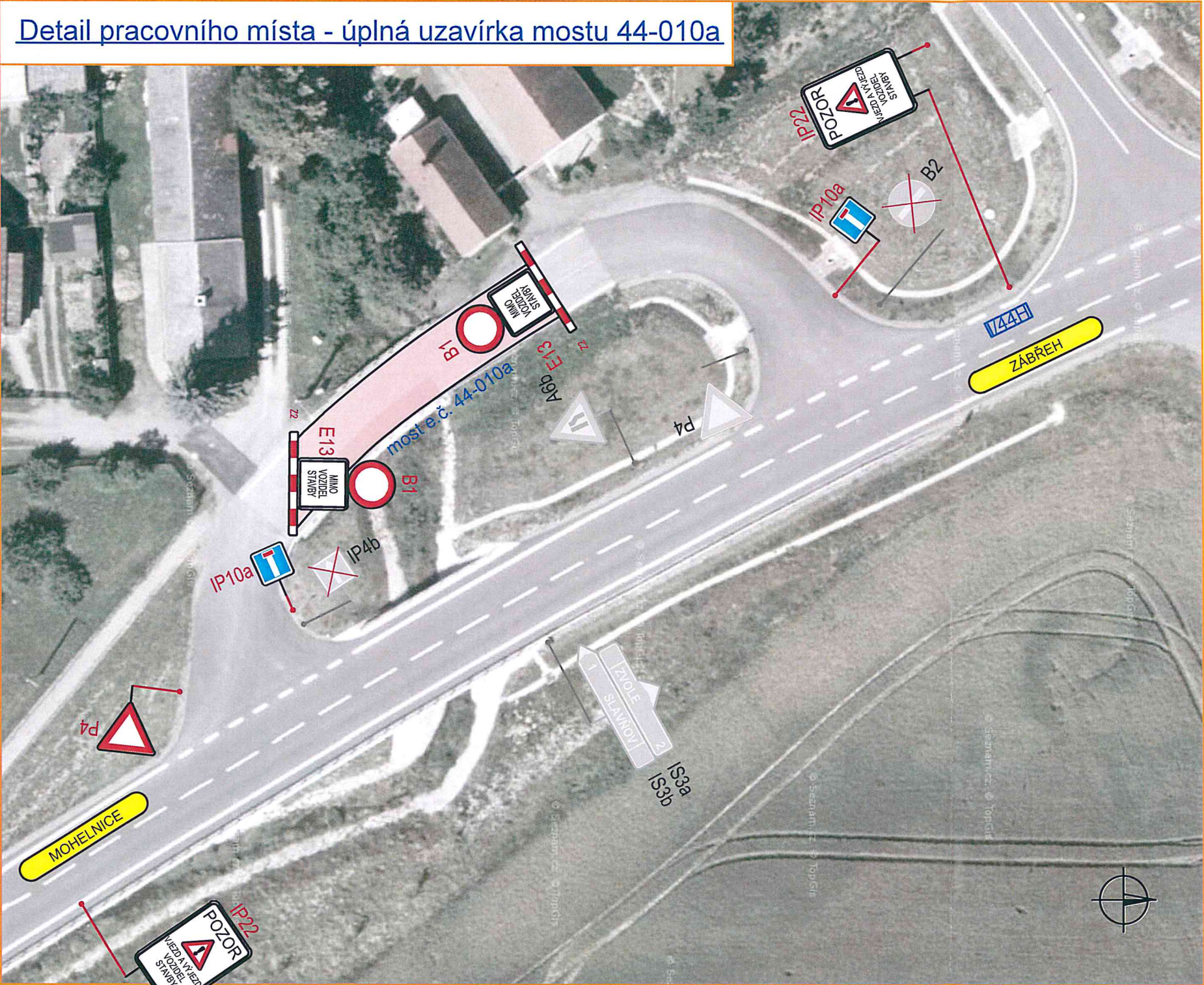


Detail pracovního místa - úplná uzavírka mostu 44-010a



STANOVENO
12.09.2018
ZNAČKA
2. 10. 2018
DATUM
KRAJSKÝ ÚŘAD
OLOMOUCKÉHO KRAJE
ODBOR DOPRAVY A SILNIČNÍHO
HOSPODÁŘSTVÍ
PODPIS

Legenda :

- pracovní místo
- A15 - navržené dopravní značení
- IZ4b - stávající dopravní značení
- IZ4b - zrušené stávající dopravní značení



Souhlasíme s přechodnou úpravou provozu a v souladu s ustanovením § 36 odst. 3 zák. č. 500/2004 Sb. Správního řádu se vzdáváme práva vyjádřit se k podkladům rozhodnutí.

Dopravní značení, které bude v rozporu s přechodným dopravním značením bude dočasně zakryto. Přechodné dopravní značení bude provedeno v základní velikosti reflexní folii tř.1 a osazeno dle TP 66.

VYPRACOVAL:	ZIMÁK		 NVB LINE s.r.o. Cukrovar 716 768 21 Kvasice www.nvblne.cz zimak@nvblne.cz tel.:770 187 111
KONTOLOVAL:	JANATA		
INVESTOR: ŘEDITELSTVÍ SILNIC A DÁLNIC ČR			
ZHOTOVITEL: REPONT s.r.o.			
STAVBA: SILNICE I/44 VLACHOV - MOST 44-010a			
VÝKRES: SITUACE DOPRAVNÍHO OMEZENÍ PŘECHODNÁ ÚPRAVA PROVOZU			DATUM 21.9.2018
			NAŠE ZN. PD-18-0291