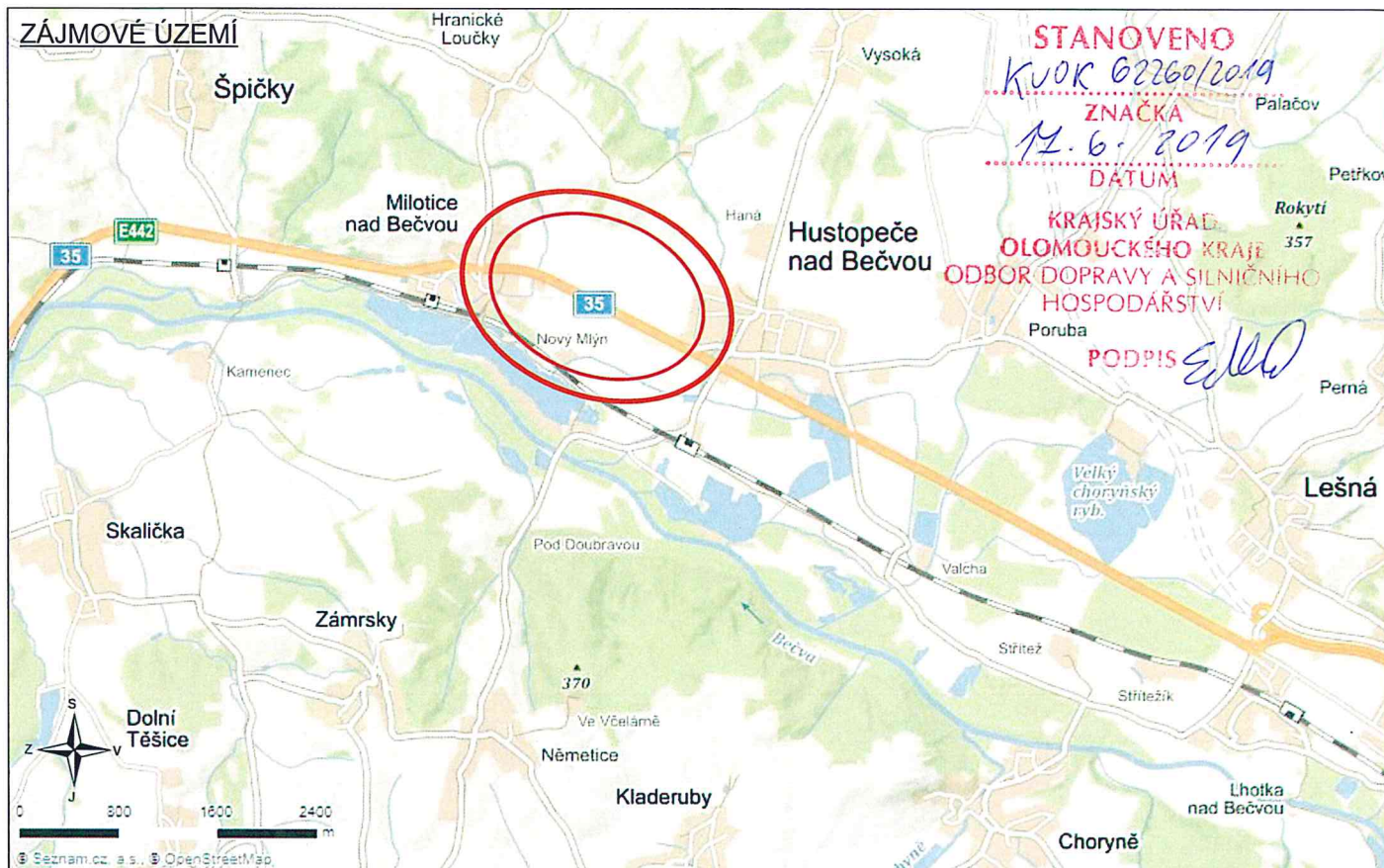
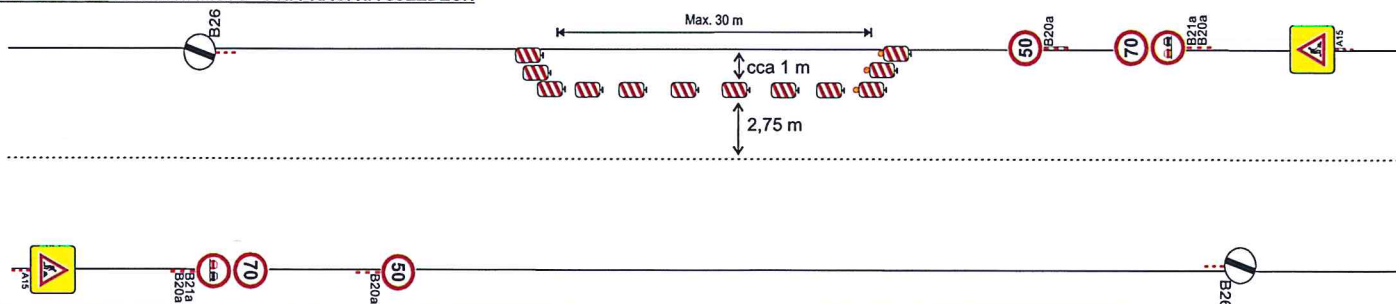


# STEZKA PRO CYKLISTY A CHODCE SE SPOLEČNÝM PROVOZEM HUSTOPEČE NAD BEČVOU - MILOTICE NAD BEČVOU



## SCHEMA DZ - PRACOVNÍ MÍSTO - PŘI PRÁCI NA SJEZDECH



- Omezení na silnici I/35 mezi obcemi Hustopeče nad Bečvou a Milotice nad Bečvou z důvodu výstavby cyklostezky a sjezdů.
- V místech výjezdů na komunikaci bude užito dopravního značení IP22 „VÝJEZD VOZIDEL STAVBY“.
- Bude zřízeno posuvné pracovní místo, které bude použito při pracích na hospodářských sjezdech.
- Délka pracovního místa bude max. 30 metrů.
- Dopravní značení bude v souladu s TP66 (Zásady pro označování pracovních míst na pozemních komunikacích).
- Použité PDZ: IP22, B20a (70, 50), A15, P6, Z4a, Z4b.

**TERMÍN: 1.7. - 27.10. 2019**

VYPRACOVAL: ING. LENKA KLVAŇOVÁ	ODSOULHLASIL: PAVLÍNA HERMANNOVÁ
KRAJ: OLOMOUCKÝ	INVESTOR:
M.Ú.: HRANICE	ZHOTOVITEL: EUROVIA CS, A. S.
AKCE:	
Stezka pro cyklisty a chodce se společným provozem Hustopeče nad Bečvou - Milotice nad Bečvou	
PŘÍLOHA:	SITUACE - PŘECHODNÉ DOPRAVNÍ ZNAČENÍ

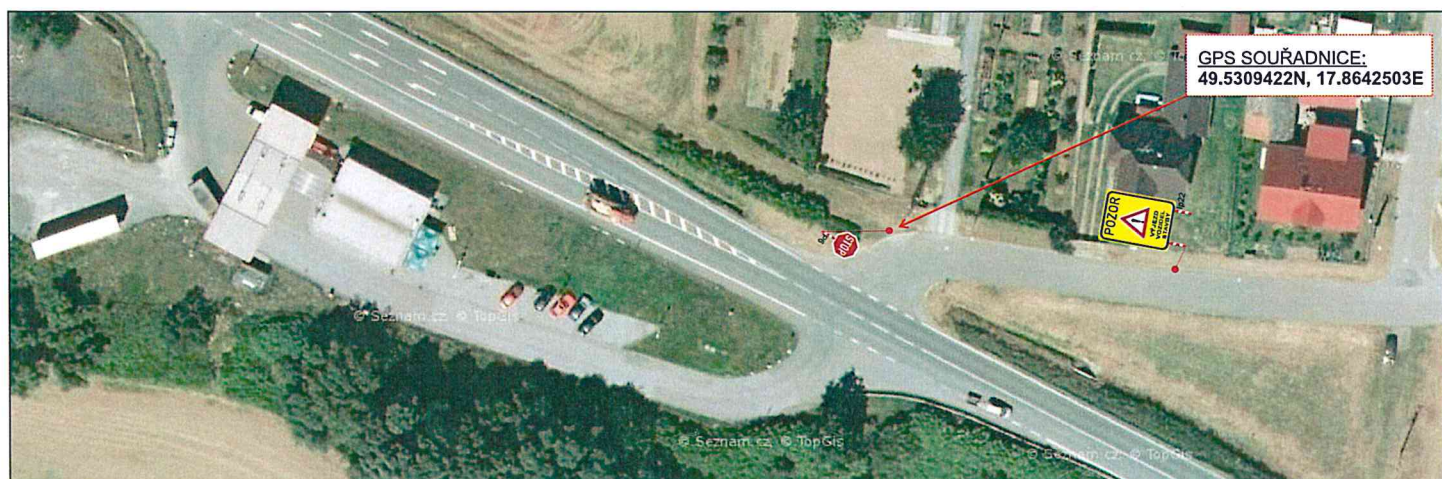
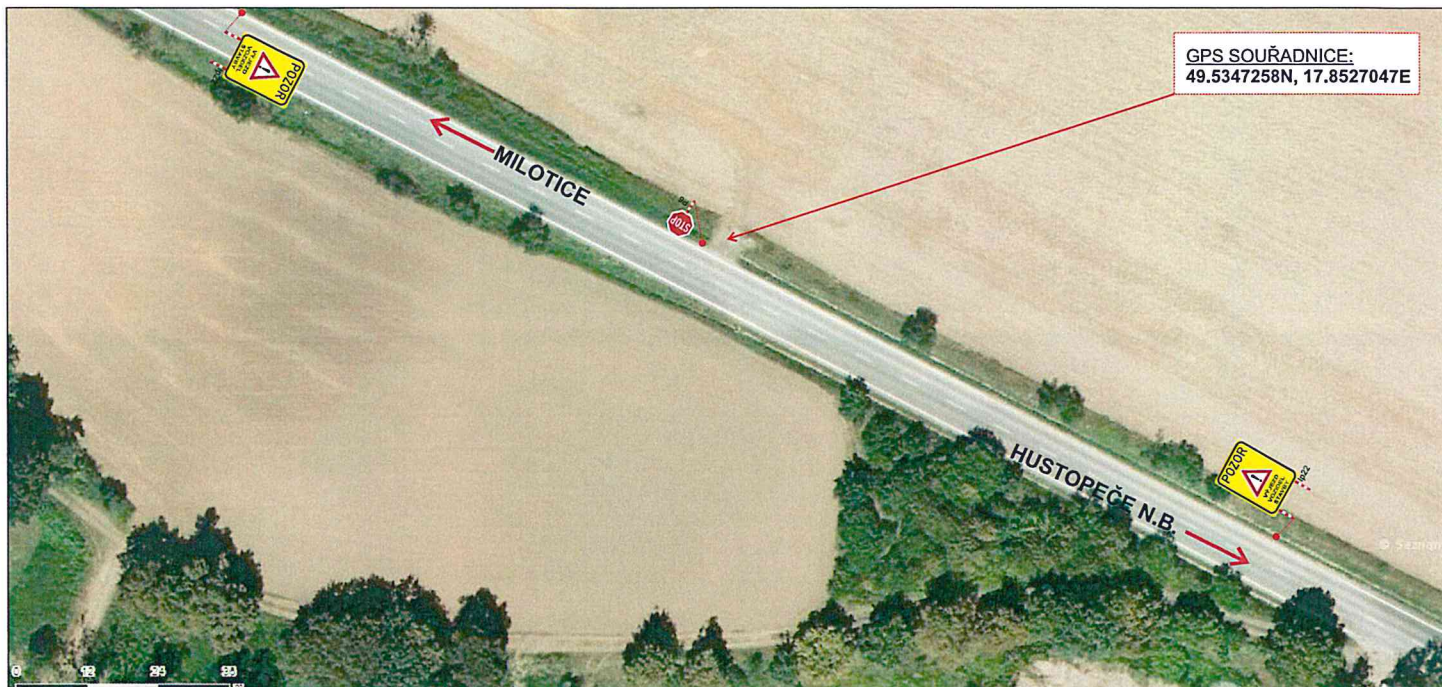


IČO: 031 81 936  
Sídlo: Růžová 272/1, 110 00 Praha 1  
Provozovna: Sádky 539, 756 43 Keltě

FORMÁT	A3
DATUM	6/2019
ZAK.ČÍS.	1212019
ARCHIVNÍ ČÍS.	



# STEZKA PRO CYKLISTY A CHODCE SE SPOLEČNÝM PROVOZEM HUSTOPEČE NAD BEČVOU - MILOTICE NAD BEČVOU



TERMÍN: 1.7. - 27.10. 2019



VYPRACOVAL:	ING. LENKA KLVAŘOVÁ	ODSOUHLASIL:	PAVLINA HERMANNOVÁ
KRAJ:	OLOMOUCKÝ	INVESTOR:	
M.Ú.:	HRANICE	ZHOTOVITEL:	EUROVIA CS, A. S.
AKCE:			
Stežka pro cyklisty a chodce se společným provozem Hustopeče nad Bečvou - Milotice nad Bečvou			
PŘÍLOHA:			
SITUACE - PŘECHODNÉ DOPRAVNÍ ZNAČENÍ			

<b>VACULA</b> SILNIČNÍ s.r.o.	
IČO: 031 81 936	
Sídlo: Růžová 272/1, 110 00 Praha 1 Provozovna: Sádky 539, 756 43 Kelč	
FORMÁT:	A3
DATUM:	6/2019
ZAK.ČÍS.	1212019
ARCHIVNÍ ČÍS.	