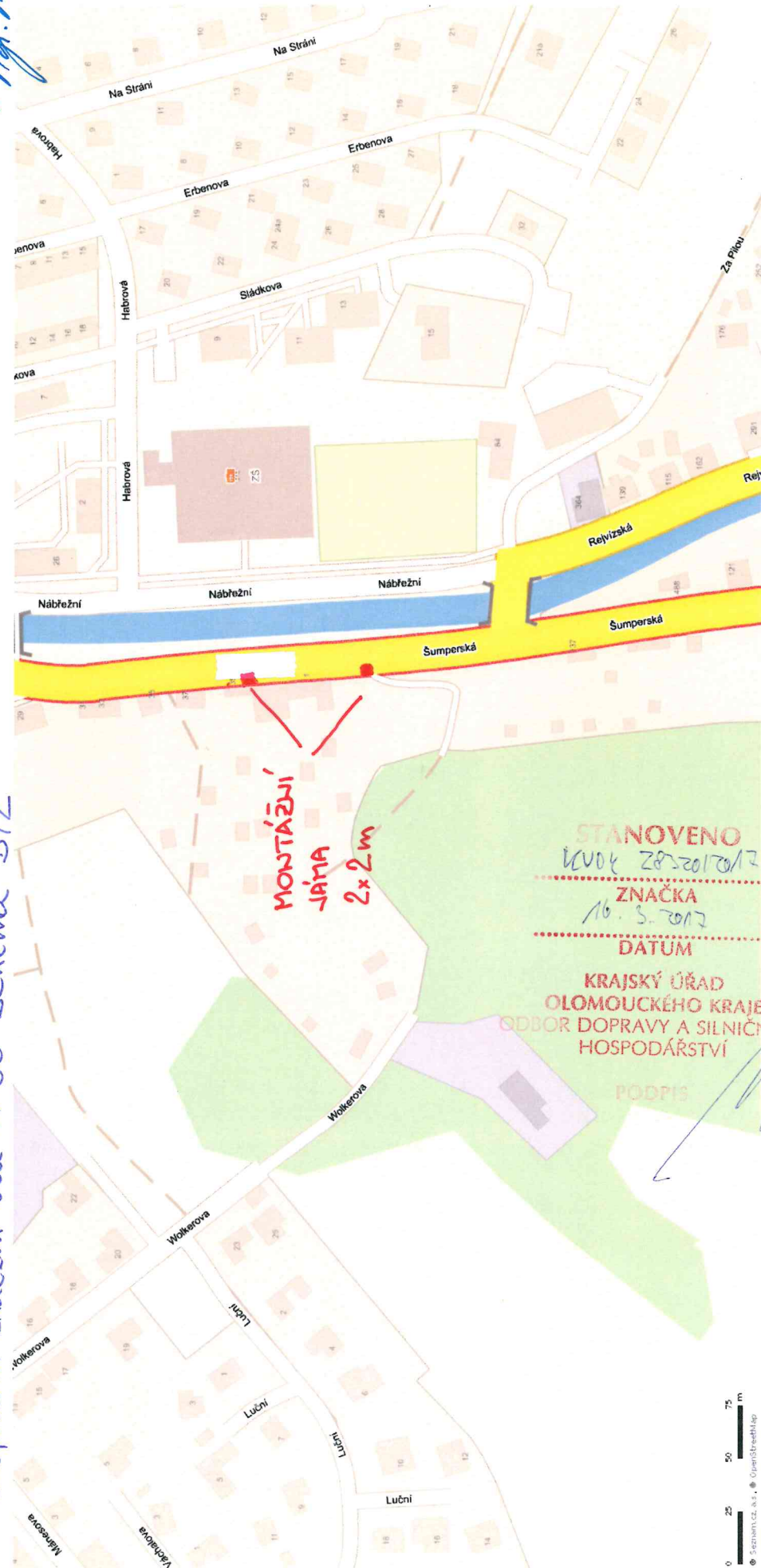


Dne 14.3. 2017

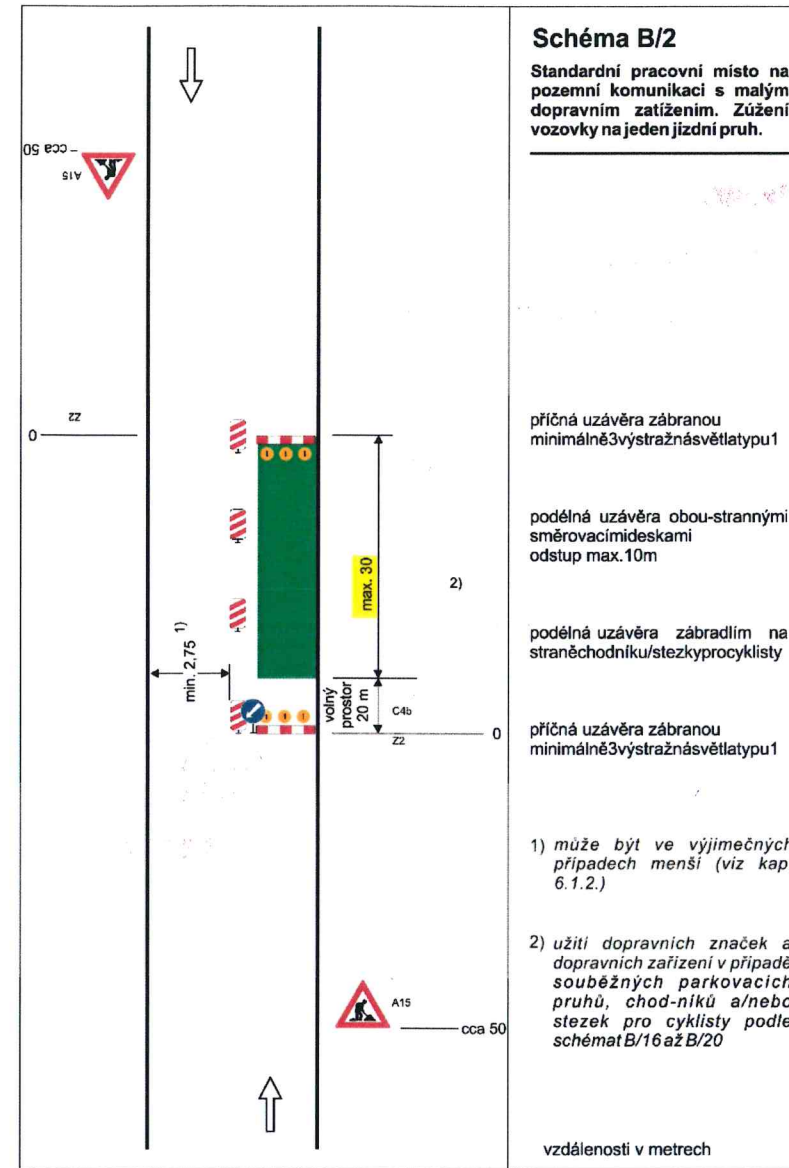
Police ČR odsouhlasila
sd. návrh (cast. maubla)
st. 1/44 z formátu
15 kanál. a sd. přípojek
Mg. Pkl

VODOVODNÍ A KANALIZAČNÍ PŘÍPOJKA
z zahrad. domku na p.č. 658/1, JESEVÍK

Dopravní značení dle TP 66 schéma B/2



STANOVENO
KVO 28.3.2017
ZNAČKA
16.3.2017
DATUM
KRAJSKÝ ÚŘAD
OLOMOUCKÉHO KRAJE
ODBOR DOPRAVY A SILNIČNÍHO
HOSPODÁŘSTVÍ
PODPIS



STANOVENO
KVO 28.3.2017
ZNAČKA
16.3.2017
DATUM
KRAJSKÝ ÚŘAD
OLOMOUCKÉHO KRAJE
ODBOR DOPRAVY A SILNIČNÍHO
HOSPODÁŘSTVÍ
PODPIS