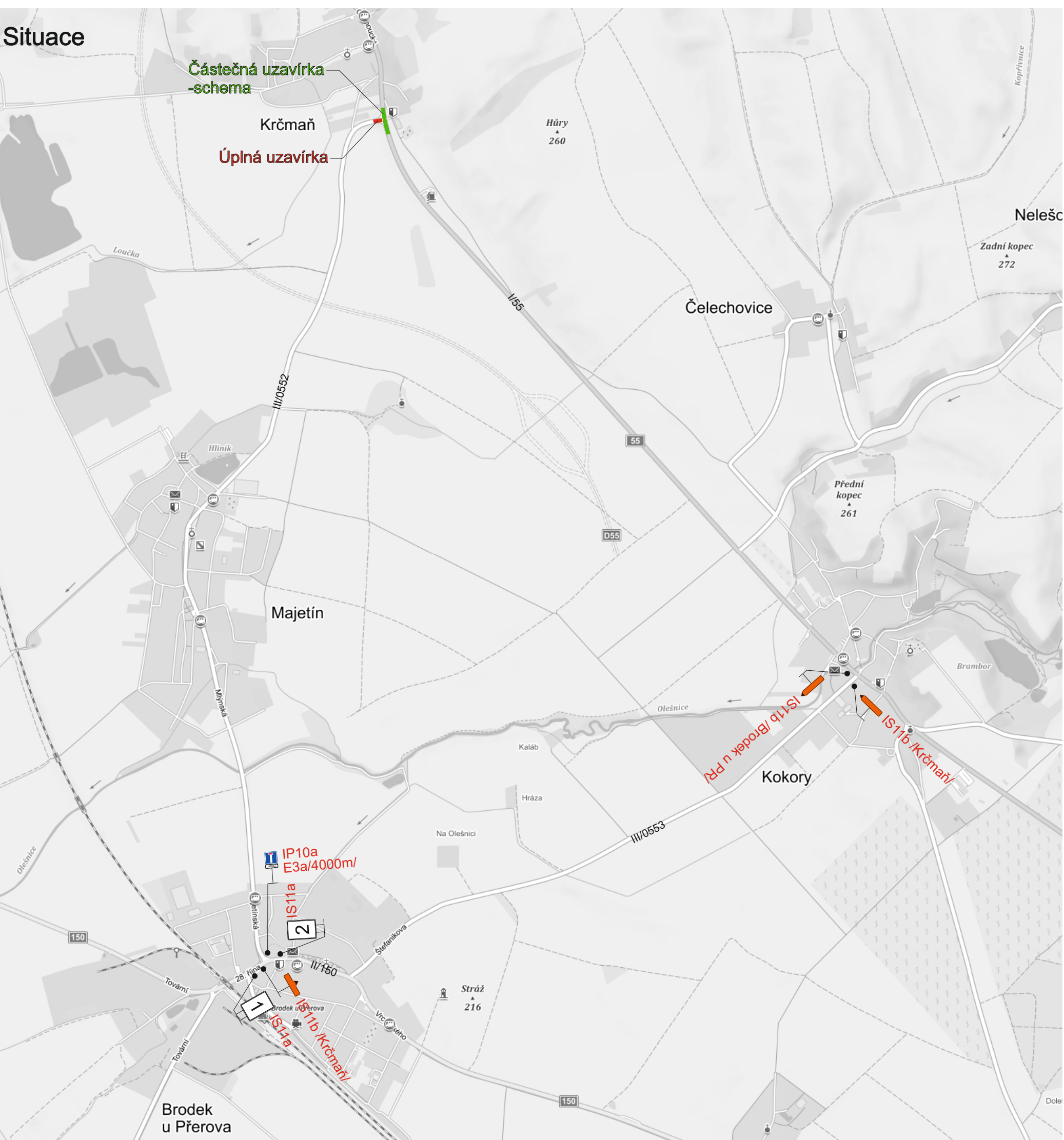
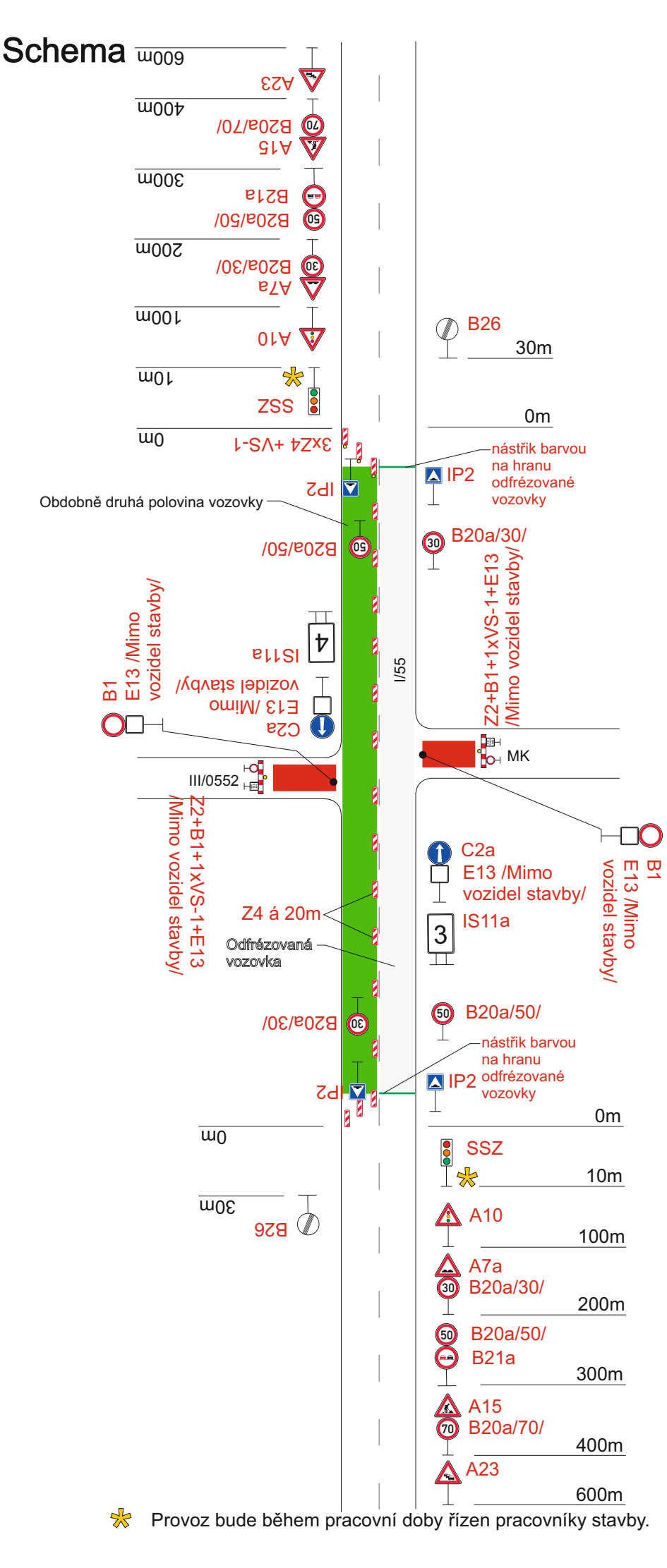


Situace



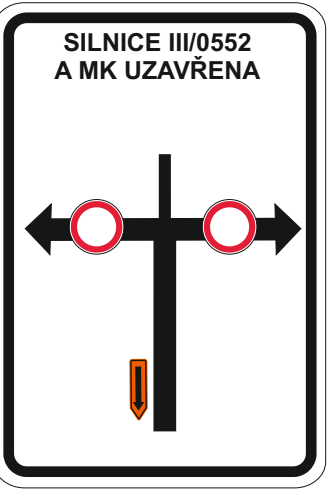
Schema



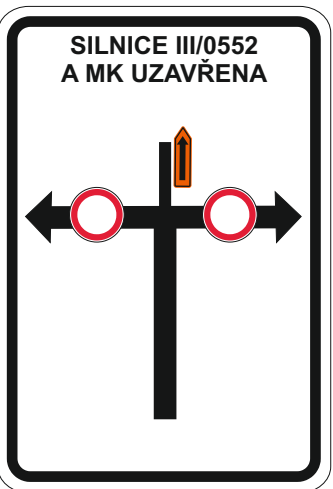
1



2



3



4

STANOVENO
KUOK 68197/2020
KRAJSKÝ ÚŘAD OLOMOUCKÉHO KRAJE
ODBOR DOPRAVY A SILNIŠTÍ
HOSPODÁŘSTVÍ

Poznámka:
Tloušťka vyfrézované vozovky - 50 mm.

Signální plán:
Délka úseku: s = 1500 m
Rychlost: v = 50 km/h
Zelená: t = 90 s

Vypracoval: Ing. Jiří Bluma	Datum: 8.6.2020	SEKNE SEKNE, spol. s r.o. Hamerská 12, 772 00 Olomouc DIČ: CZ62363701 tel./fax: 585 311 867
I/55 Olomouc - Grygov - - Krčmaň		
3. pokládka v křižovatce I/55 a III/0552 Částečná uzavírka silnice I/55 a úplná III/0552		
Přechodné dopravní značení		

