

## TECHNICKÁ ZPRÁVA

Na základě objednávky ze dne 10.4.2012, a v souladu se zákonem č. 13/1997 Sb., O pozemních komunikacích, ve znění pozdějších změn a s vyhláškou č. 104/1997 Sb. (kterou se provádí zákon o pozemních komunikacích), bylo provedeno grafické a statistické zpracování podkladů pro vytvoření **Pasportu místních komunikací a dopravního značení v obci Partutovice**. Podkladem pro grafické zpracování byly stávající katastrální mapa a digitální barevná ortofotomapa (2010) z veřejných zdrojů. Popisné, statistické a technické prvky a údaje byly zjištěny měřením a fyzickou pochůzkou v terénu v úzké spolupráci se starostou obce. Také výsledný elaborát, tj. druh, pojmenování a rozsah komunikací a dopravní značení byl průběžně konzultován s vedením obce.

Použité měřické pomůcky: Leica DISTO D5, 5m pásmo, hranolek

Třída přesnosti určení lokalizovaných prvků: 4

Použitý lokalizační souřadnicový systém: S-JTSK

Získané informace byly zpracovány do následujících dokumentů, které tvoří ucelený pasportní elaborát:

1. **Přehled (tabulka) místních komunikací III. třídy (MK)**, včetně mostů, veřejných prostranství a parkovišť, s uvedením čísla MK, názvu MK (dle návrhu objednatele) a délky MK podle druhu povrchu, průměrné šířky či rozlohy komunikace nebo vozovky.
2. **Přehled (tabulka) místních komunikací IV. třídy (MKch)**, (tj., především chodníků, cyklostezek, lávek, apod.) s uvedením čísla MK, polohové charakteristiky a délky MK podle druhu povrchu a průměrné šířky.
3. **Přehled (společná tabulka) účelových komunikací v intravilánu obce (ÚKi)**, včetně mostů a veřejných prostranství, s uvedením čísla a popisu ÚK, délky MK podle druhu povrchu, průměrné šířky či rozlohy komunikace nebo vozovky a **Přehled (společná tabulka) účelových komunikací v extravilánu obce (ÚKe)**, s uvedením čísla a délky ÚKe.
4. **Přehled (tabulka) aktuálních dopravních značek (DZ)** s uvedením čísla a názvu svislých DZ dle Zákona o silničním provozu č. 361/2000 Sb. a č. 30/2001 o pravidlech provozu na pozemních komunikacích, jejich počtu podle druhů a nosičů.
5. **Grafická příloha - Přehled komunikací a dopravního značení** s plošným grafem (ve fyzických hranicích nad barevnou ortofotomapou) místních a účelových komunikací, popisem jejich čísel a názvů a s umístěním aktuálních dopravních značek. Barevné listy A3 (v optimálním zobrazovacím měřítku) pokrývající celé dotčené území obce. Účelové komunikace jsou zobrazeny v jednotné šířce 3,0m.
6. **Pasport místních komunikací** - pasportní tiskopis se souhrnnými statistickými údaji o MK.
7. **Pasport místní komunikace** - pasportní tiskopis pro každou MK zvláště (pouze v digitální podobě)
8. **Technická zpráva** – je současně i předávacím protokolem potvrzeným úředně oprávněným zeměměřickým inženýrem (ÚOZI)

**Objednatel obdrží 2 paré následujících dokumentů:**

- Složka Pasport místních komunikací
  - o Technická zpráva
  - o Tiskopis Pasport místních komunikací
  - o Pasport místních komunikací - Přehled místních komunikací (III. třída)
  - o Pasport místních komunikací - Přehled chodníků (IV. třída)
  - o Pasport místních komunikací - Přehled účelových komunikací (společná tabulka)
  - o Pasport místních komunikací - Přehled dopravních značek – aktuální stav
  - o Pasport místních komunikací - Přehledka kladů grafických náčrtů
  - o Pasport místních komunikací - Grafické náčrtý ve formátu A3 (19 listů)

# PASPORT MÍSTNÍCH KOMUNIKACÍ

## Obec Partutovice

Správce komunikací: Obec Partutovice

Místní komunikace I. třídy	počet: 0 počet mostů: 0 náklady na výstavbu: náklady na údržbu:	celková délka: 0 km celková délka: 0 km
Místní komunikace II. třídy	počet: 0 počet mostů: 0 náklady na výstavbu: náklady na údržbu:	celková délka: 0 km celková délka: 0 km
Místní komunikace III. třídy	počet: 16 počet mostů: 1 náklady na výstavbu: náklady na údržbu:	celková délka: 4 011 m celková délka: 4,1 m
Místní komunikace IV. třídy	počet: 2 počet mostů: 0 náklady na výstavbu: náklady na údržbu:	celková délka: 1 328 m celková délka: 0 m

počet komunikací celkem:	18
délka místních komunikací I. až IV. třídy celkem:	5 339 m
počet mostů celkem:	1
délka mostů celkem:	4,1 m
náklady na výstavbu celkem:	
náklady na údržbu celkem:	

počet účelových komunikací:	36
celková délka účelových komunikací:	25 838 m
počet mostů celkem:	0
délka mostů celkem:	0 m



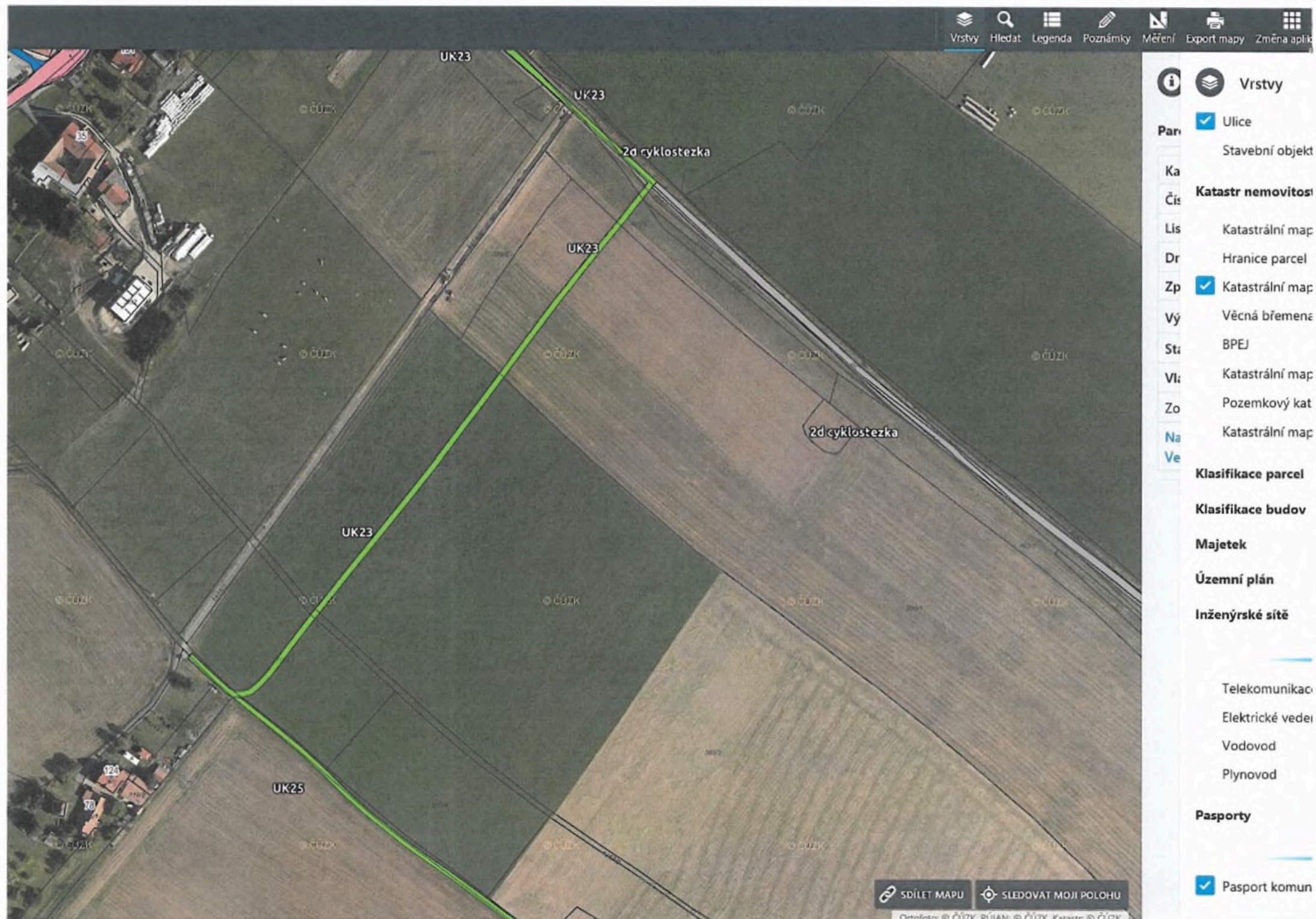
8/2013

finanční část

Přílohy:

Přehledka místních a účelových komunikací a DZ









**Vrstvy**

☒ Ulice

Stavební objekty

**Katastr nemovitostí**

☐ Katastrální mapy

☐ Hranice parcel

☒ Katastrální mapy

☐ Věcná břemena

☐ BPEJ

☐ Katastrální mapy

☐ Pozemkový katastr

☐ Katastrální mapy

**Klasifikace parcel**

**Klasifikace budov**

**Majetek**

**Územní plán**

**Inženýrské sítě**

Telekomunikace

Elektrické vedení

Vodovod

Plynovod

**Pasporty**

☒ Pasport komun