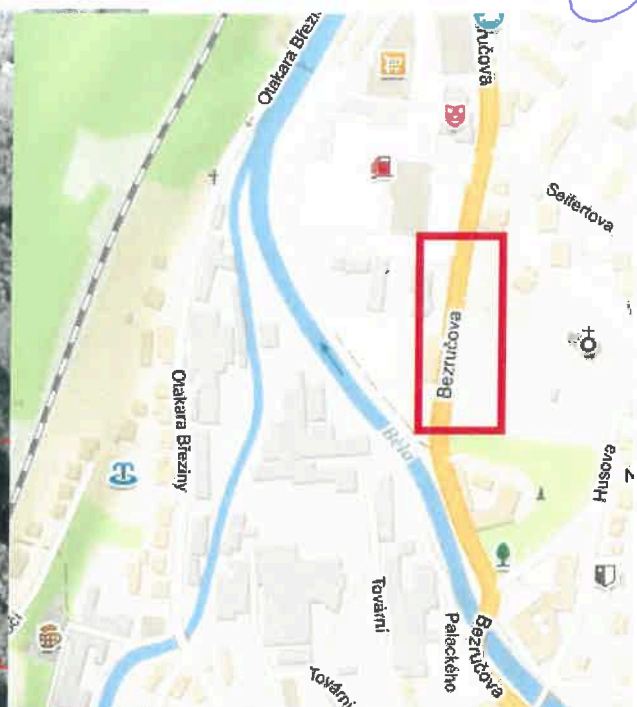
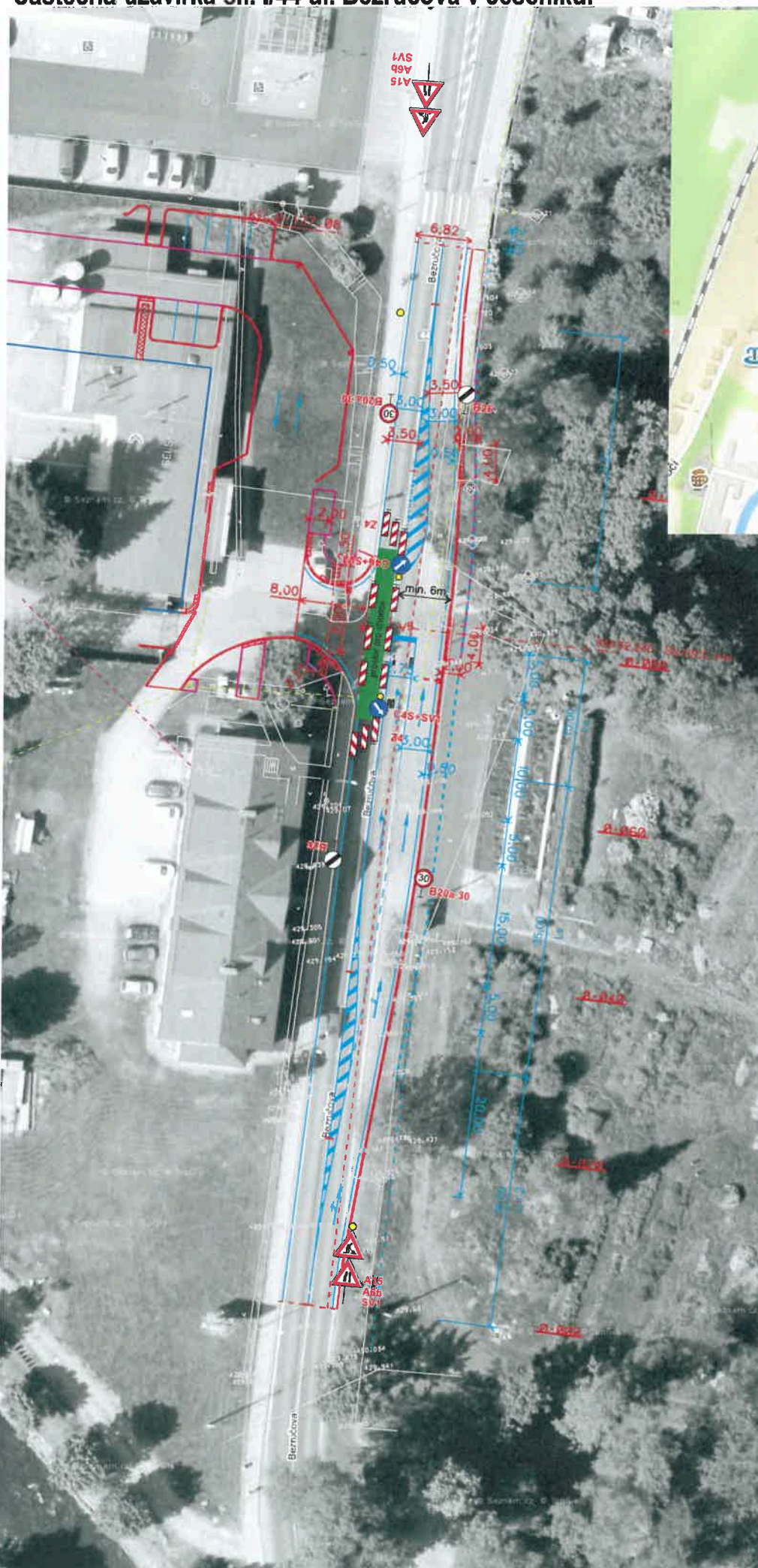


Částečná uzavírka sil. I/44 ul. Bezručova v Jeseníku.

4.



1 DEN V INTERVALU

27.4. - 16.5.2021

STANOVENO
2004 02005/2021
ZNAČKA
22.03.2021
DATUM

**KRAJSKÝ ÚŘAD
OLOMOUCKÉHO KRAJE
ODBOR DOPRAVY A SILNIČNÍHO
HOSPODÁŘSTVÍ**

PODPIS

Vypracoval: Veleš Lukáš
Datum: 25.1.2021
Částečná uzavírka sil. I/44
ul. Bezručova v Jeseníku.
AKCE:
OBCHODNÍ GALERIE JESENÍK

STŘEBODA
Adresa provozovny: Pavačkova 2
Olomouc 772 69