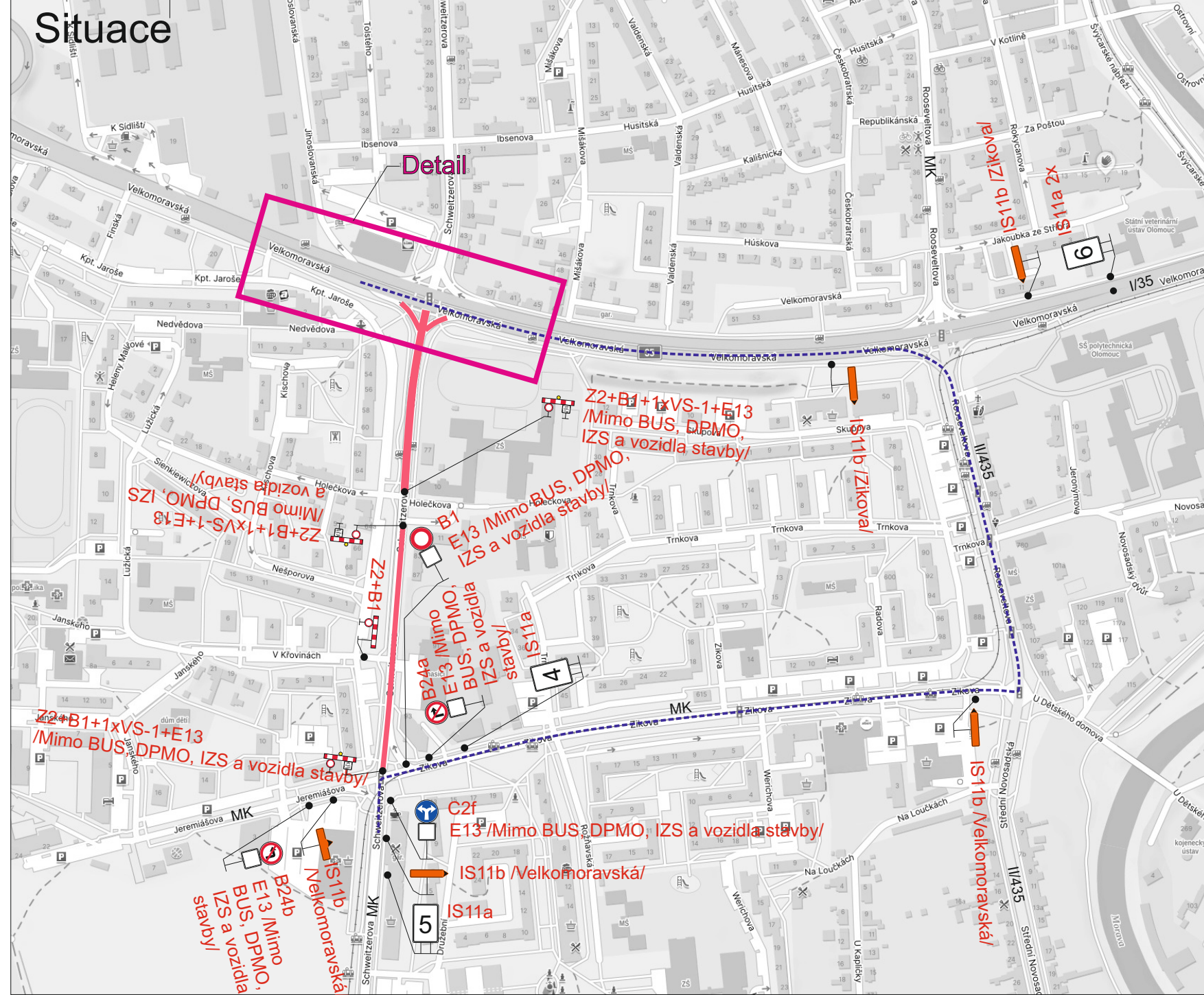
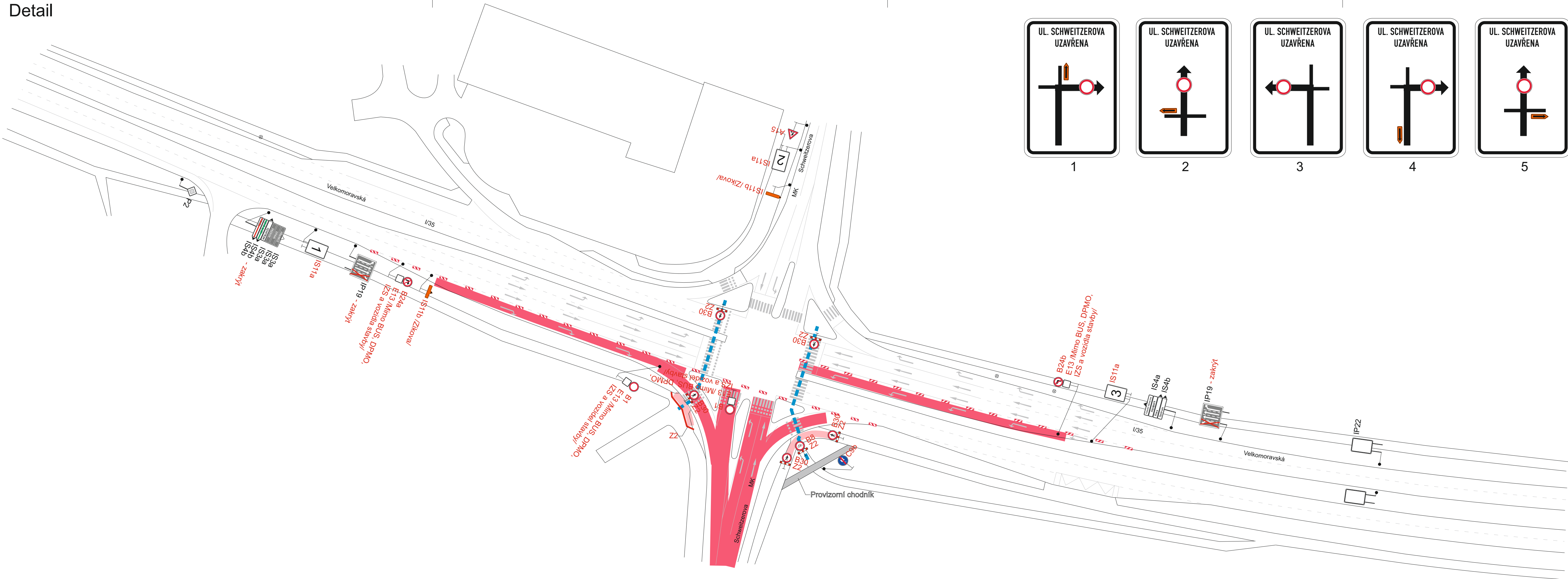


Detail






Legenda:



9) Trvalé dopravní značení

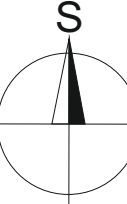


Přechodné dopravní značení
(stavba: Olomouc, ul. Schweitzerova)


-  Uzavřený úsek komunikace
 Uzavřený úsek chodníku
 Objízdňá trasa

Legenda:

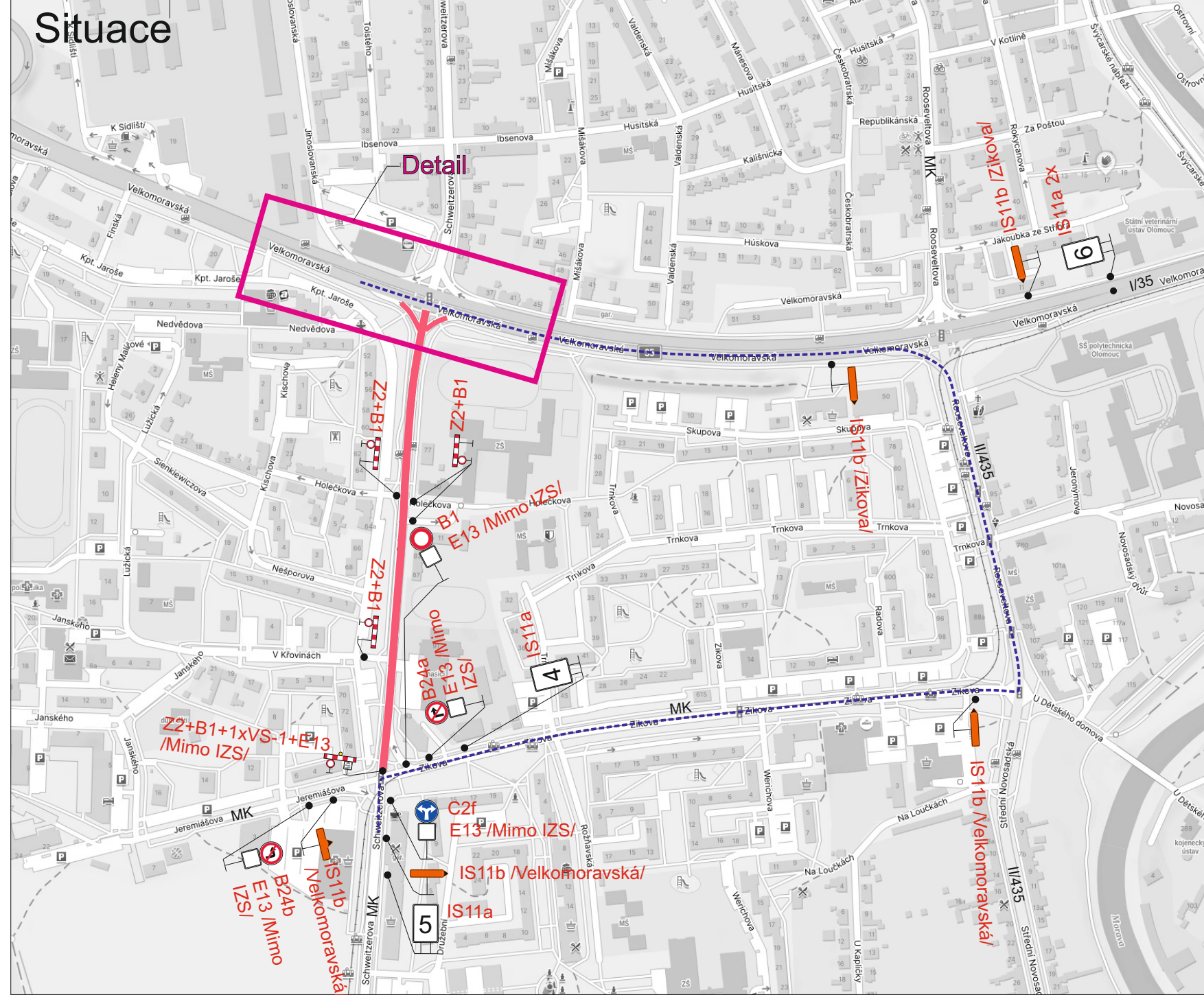
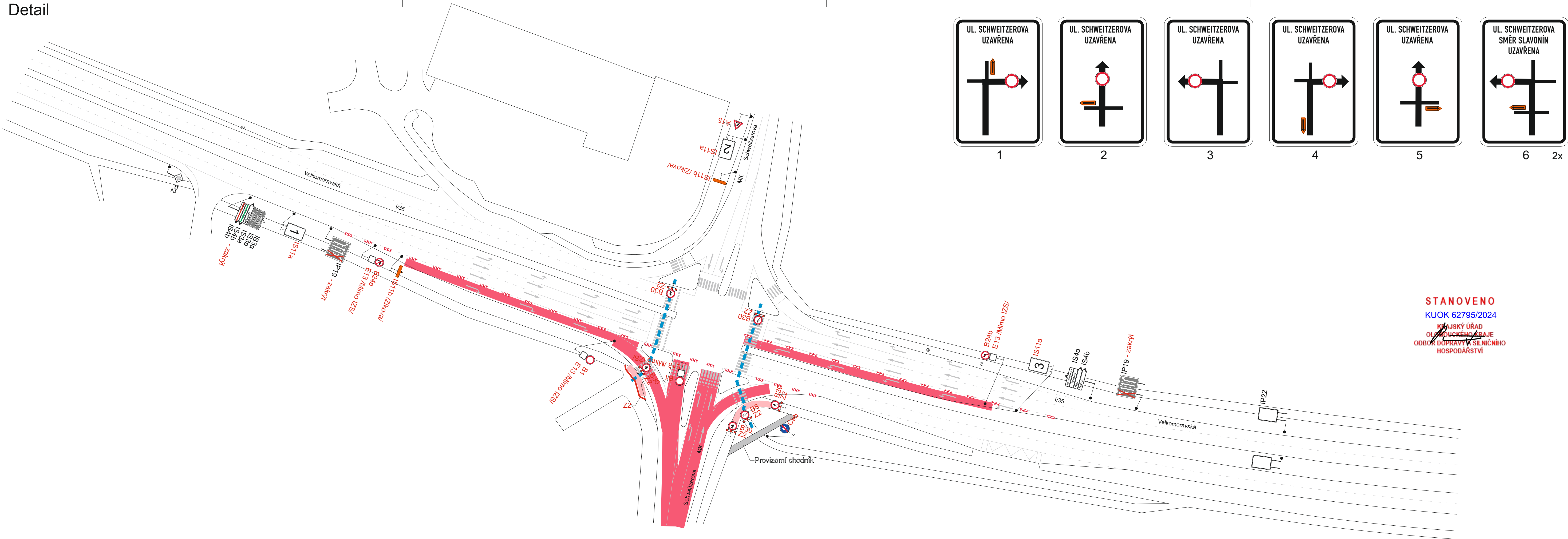
- ■ Průchod chodců přes ul. Velkomoravská bude vždy přes jeden přechod umožněn.







Trvalé dopravní značení, které je v rozporu s přechodným dopravním značením bude zakryto.

Vypracoval:	Datum:	 SEKNE, spol. s r.o. Hamerská 12, 772 00 Olomouc DIČ: CZ62363701 tel./fax: 585 311 867		
Ing. Jiří Bluma	24.5. 2024			
Název akce:	Olomouc, ul. Schweitzerova			
Název objektu:	Přechodné dopravní značení	Formát:	Č. výkresu:	Č. soupřavy:
Příloha:	1.etapa - Částečná uzavírka sil. I/35 a úplná MK	5xA4	1	

Detail




Legenda:

- IP19 Trvalé dopravní značení**
-  **IS11a** Přechodné dopravní značení
(stavba: Olomouc, ul. Schweitzerova)
-  Uzavřený úsek komunikace
-  Uzavřený úsek chodníku
-  Objízdná trasa

Legenda:

- ■ Průchod chodců přes ul. Velkomoravská bude vždy přes jeden přechod umožněn.

Trválé dopravní značení, které je v rozporu s přechodným dopravním značením bude zakryto.

Vypracoval:	Datum:	 SEKNE, spol. s r.o. Hamerská 12, 772 00 Olomouc DIČ: CZ62363701 tel./fax: 585 311 867		
Ing. Jiří Bluma	24.5. 2024			
Název akce:	Olomouc, ul. Schweitzerova			
Název objektu:	Přechodné dopravní značení	Formát:	Č. výkresu:	Č. soupřavy:
Příloha: 2. etapa - Částečná uzavírka sil. I/35 a úplná MK		5xA4	2	

