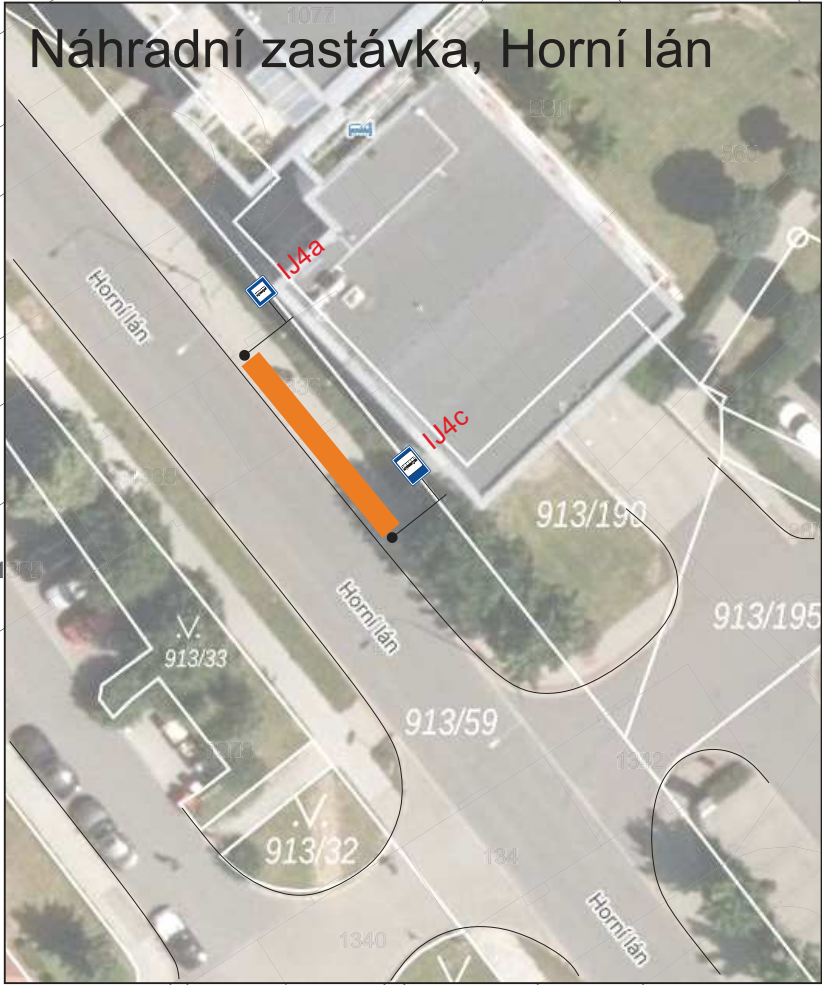
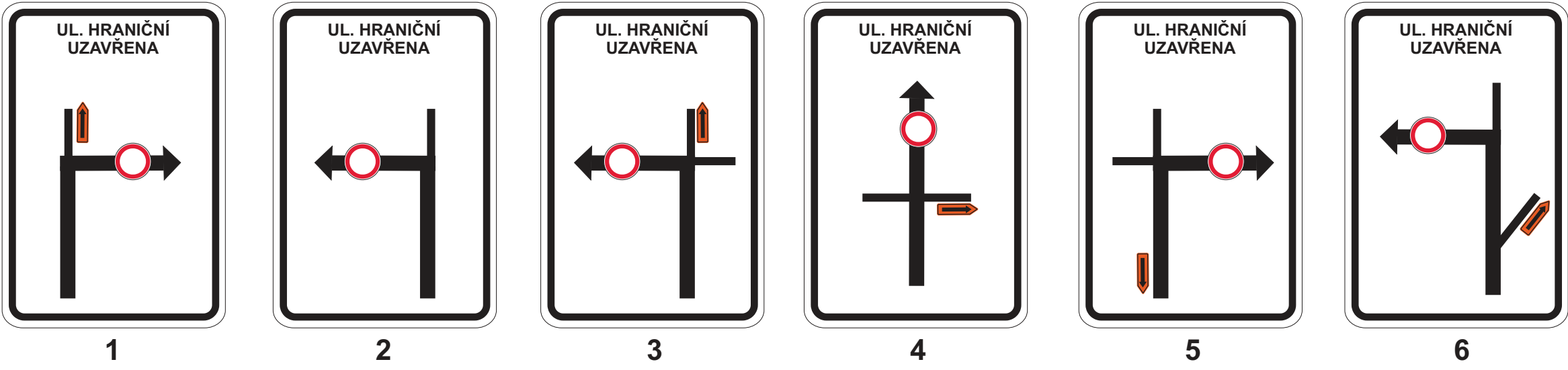


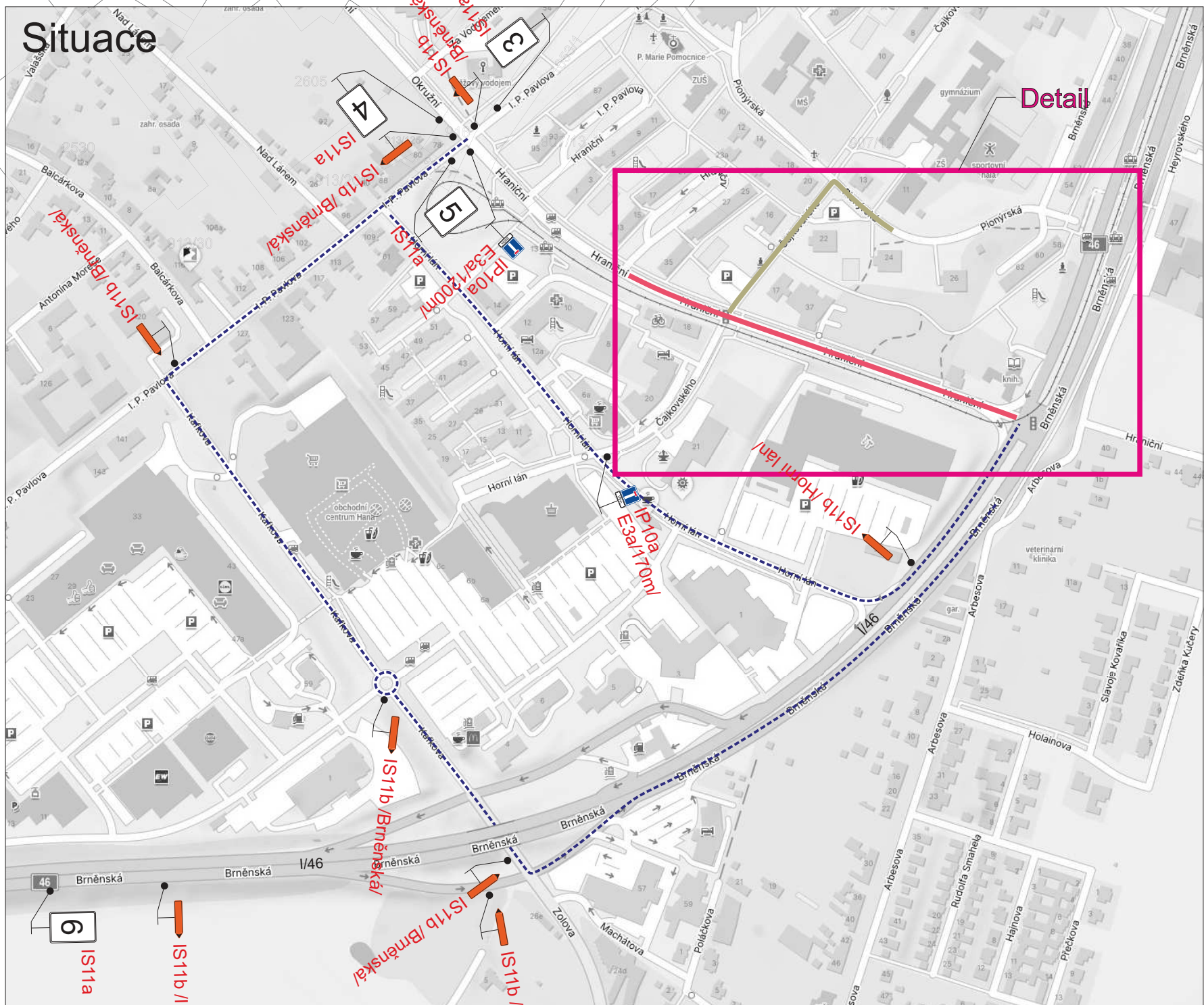
Detail



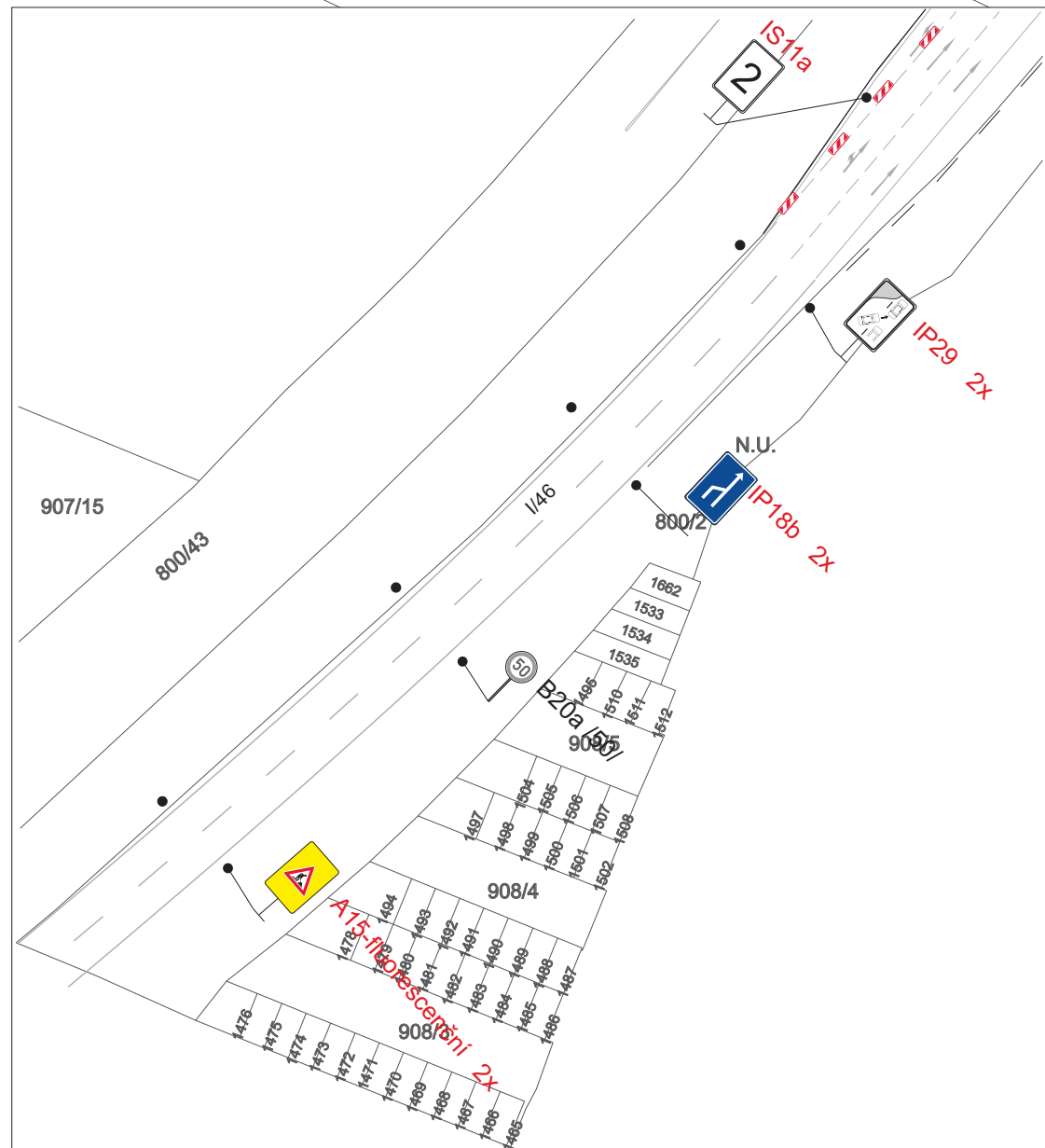
Specifikace IS11a



Situace



Detail



- Legenda:
- Kabel SSZ, indukční smyčka
  - Nově uzavřený úsek komunikace (ul. Hraniční)
  - Stávající uzavřený úsek komunikace (ul. Čajkovského)
  - Stávající uzavřený úsek komunikace (ul. Brněnská)
  - Uzavřený úsek chodníku
  - Náhradní zastávka BUS
  - Objízdná trasa
  - B20a Trvalé dopravní značení
  - B24b Přečhodné dopravní značení
  - IP10a Přečhodné dopravní značení - osazeno po ukončení uzavírky ul. Čajkovského
  - B20a Stávající přečhodné dopravní značení - po ukončení uzavírky ul. Brněnská (do 15.10.2024) bude osazeno jako nové PDZ

Poznámka:  
Po ukončení uzavírky ul. Čajkovského zůstane na DZ E13 text: „Mimo IZS, MHD a vozidla stavby“.

Dne 3.7.2024  
doporučuji stanovit  
KRPM-91691-3/ČJ-2024-140506

POLICE ČESKÉ REPUBLIKY  
KRAJSKÝ ŘÍDITELSTVÍ POLICIE  
OLOMOUCKÝ KRAJ  
DOPRAVNÍ INSPEKTORÁT  
771 36 OLOMOUČ

STANOVENO  
KUOK 79496/2024  
OLOMOUČSKÝ ÚŘAD  
OLOMOUCKÝ KRAJ  
ODDĚLENÍ DOPRAVNÍ SILNIČNÍHO  
HOSPODÁŘSTVÍ

Vypracoval:	Datum:	<div>SEKNE</div> <div>SEKNE, spol. s r.o.</div> <div>Hamerská 12, 772 00 Olomouc</div> <div>DIČ: CZ62363701</div> <div>tel./fax: 585 311 867</div>			
Ing. Jiří Bluma	3.7.2024				
Název akce:	Hraniční ulice koordinovaný tah, SSZ				
Název objektu:	Přechodné dopravní značení		Formát:	Č. výkresu:	Č. soupavy:
Příloha:	1. fáze - úplná uzavírka ul. Hraniční, částečná uzavírka sil. I/46 ul. Brněnská		8xA4	1	