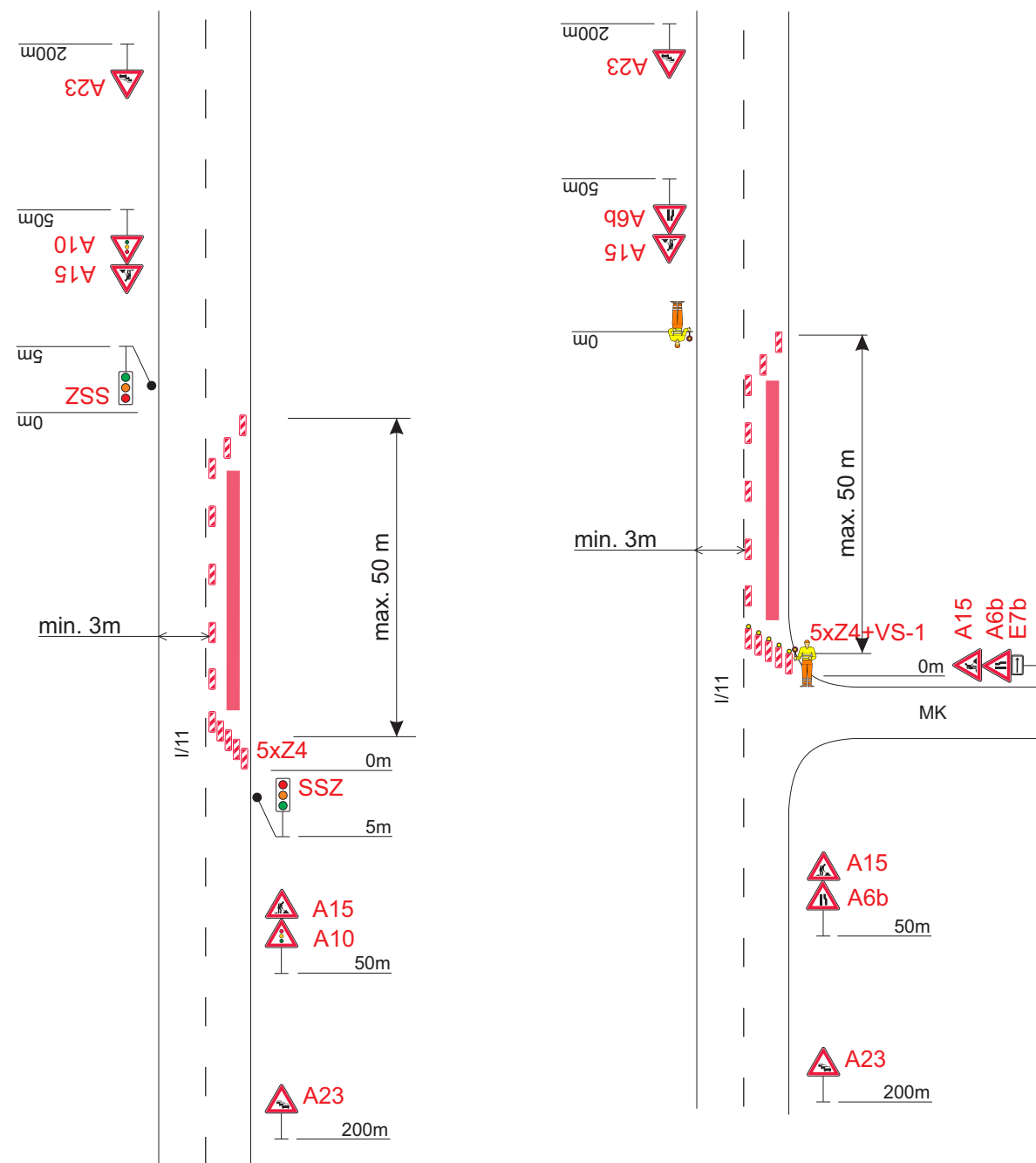
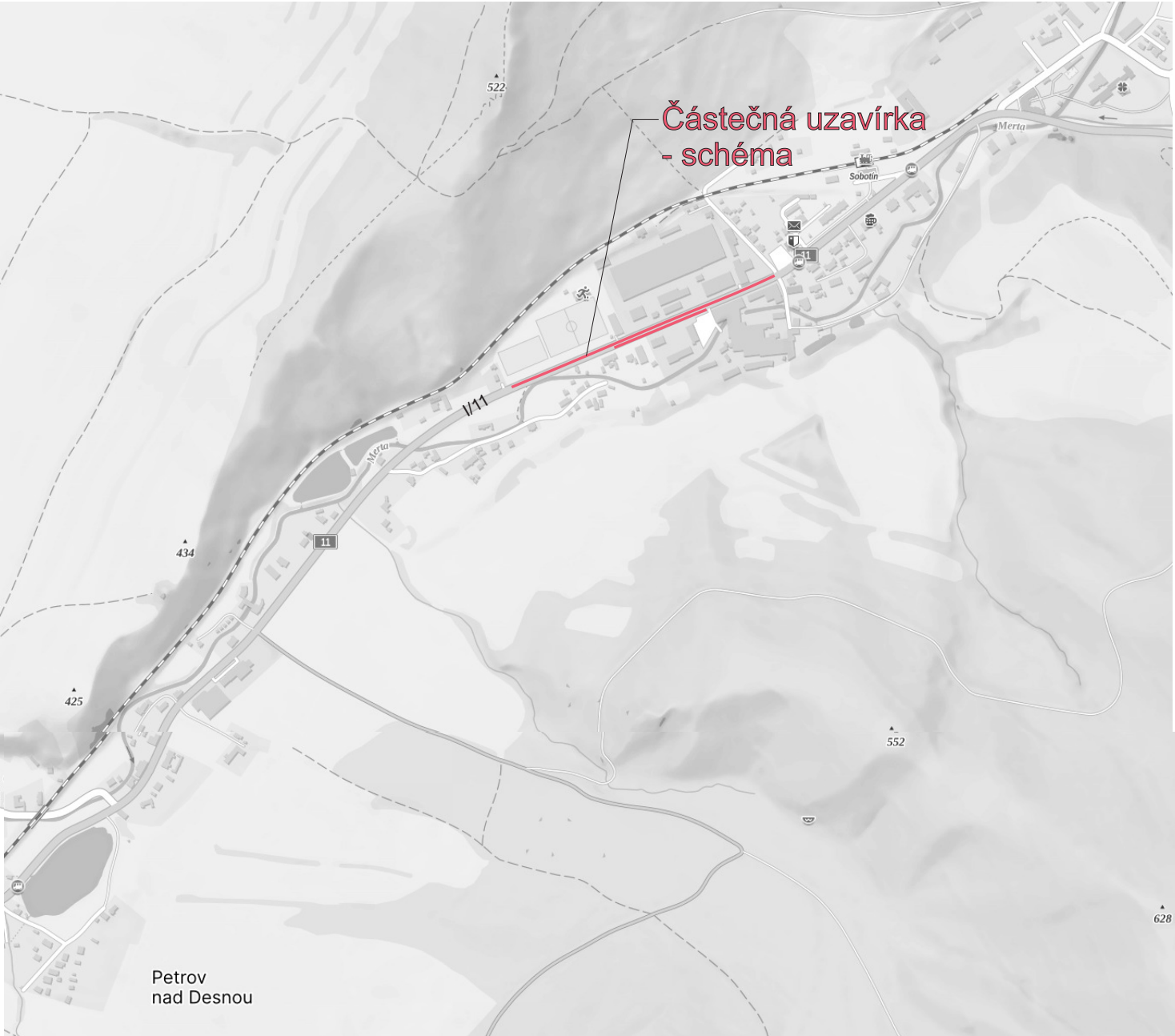



Schéma



| Signální plán:  | |
|--|-------------|
| Délka úseku: | s = 50 m |
| Rychlost: | v = 50 km/h |
| Zelená: | t = 30 s |
| Červená: | t = 30 s |
| Cyklus návěstidel: | t = 120 s |

Situace




STANOVENO
KUOK 103576/2024
ZNAČKA
3. 9. 2024
DATUM
KRAJSKÝ ÚŘAD
OLOMOUCKÉHO KRAJE
ODBOR DOPRAVY A SILNIČNÍHO
HOSPODÁŘSTVÍ
PODPIS 

Legenda:

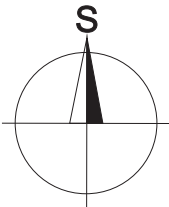
 Uzavřený úsek

Poznámka:

 Provoz bude v pracovní době řízen pracovníky stavby.

Trvalé dopravní značení, které je v rozporu s přechodným dopravním značením bude zakryto.

Mimo pracovní dobu bude SSZ otočeno a PDZ staženo ke kraji vozovky, vyjma označení nezbytných ponechaných výkopů na vozovce.



| | | | | |
|---|-----------|--|-------------|--------------|
| Vypracoval: | Datum: | SEKNE SEKNE, spol. s r.o. Hamerská 12, 772 00 Olomouc DIČ: CZ62363701 tel./fax: 585 311 867 | | |
| Marie Marhounová | 13.8.2024 | | | |
| Název akce: | | Cyklostezka od lávky přes Mertu po OÚ v obci Petrov nad Desnou | | |
| Název objektu: Přechodné dopravní značení | | Formát: | Č. výkresu: | Č. soupravy: |
| Příloha: | | Částečná uzavírka sil. I/11 | 2xA4 | 1 |