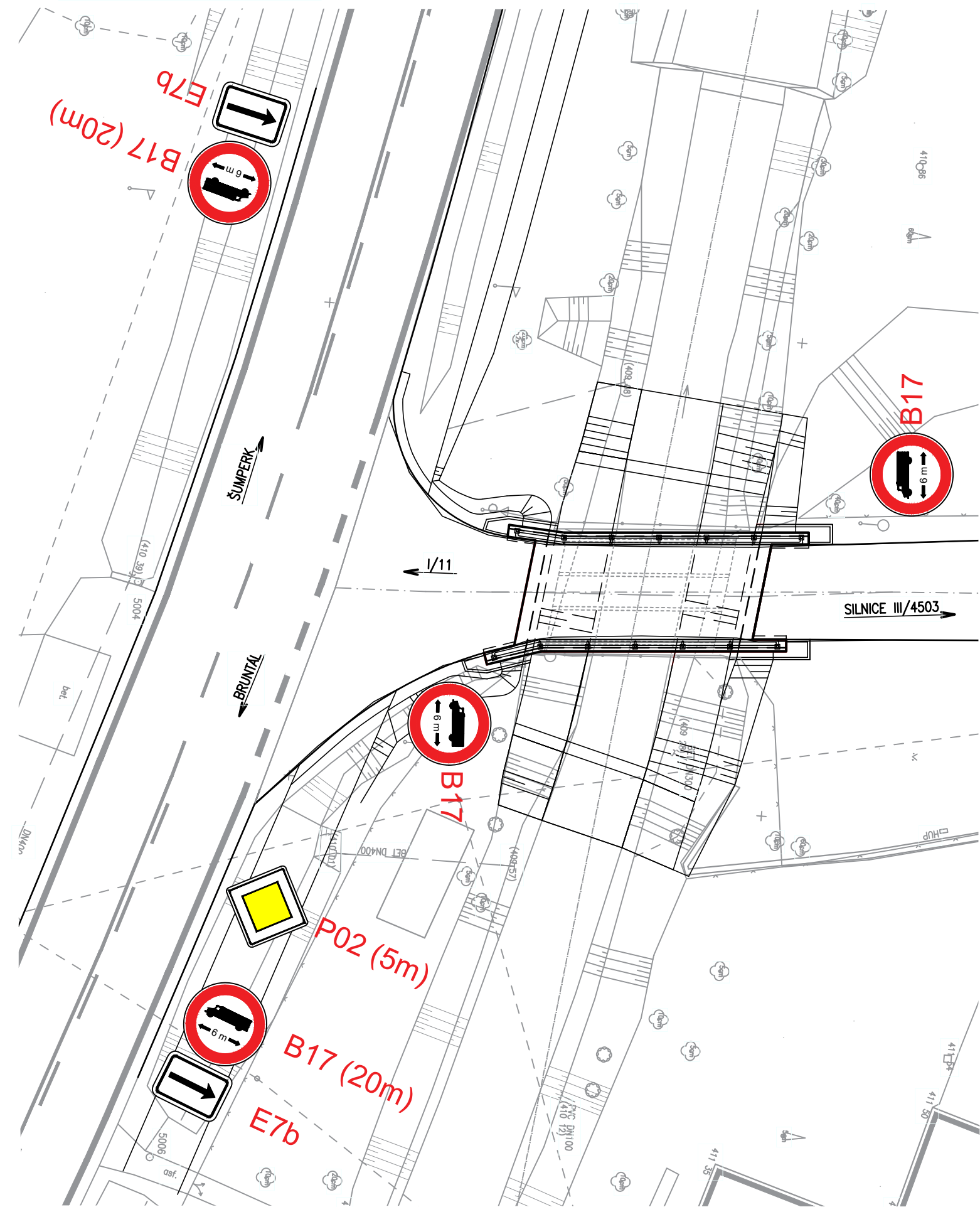


TRVALÉ DOPRAVNÍ ZNAČENÍ

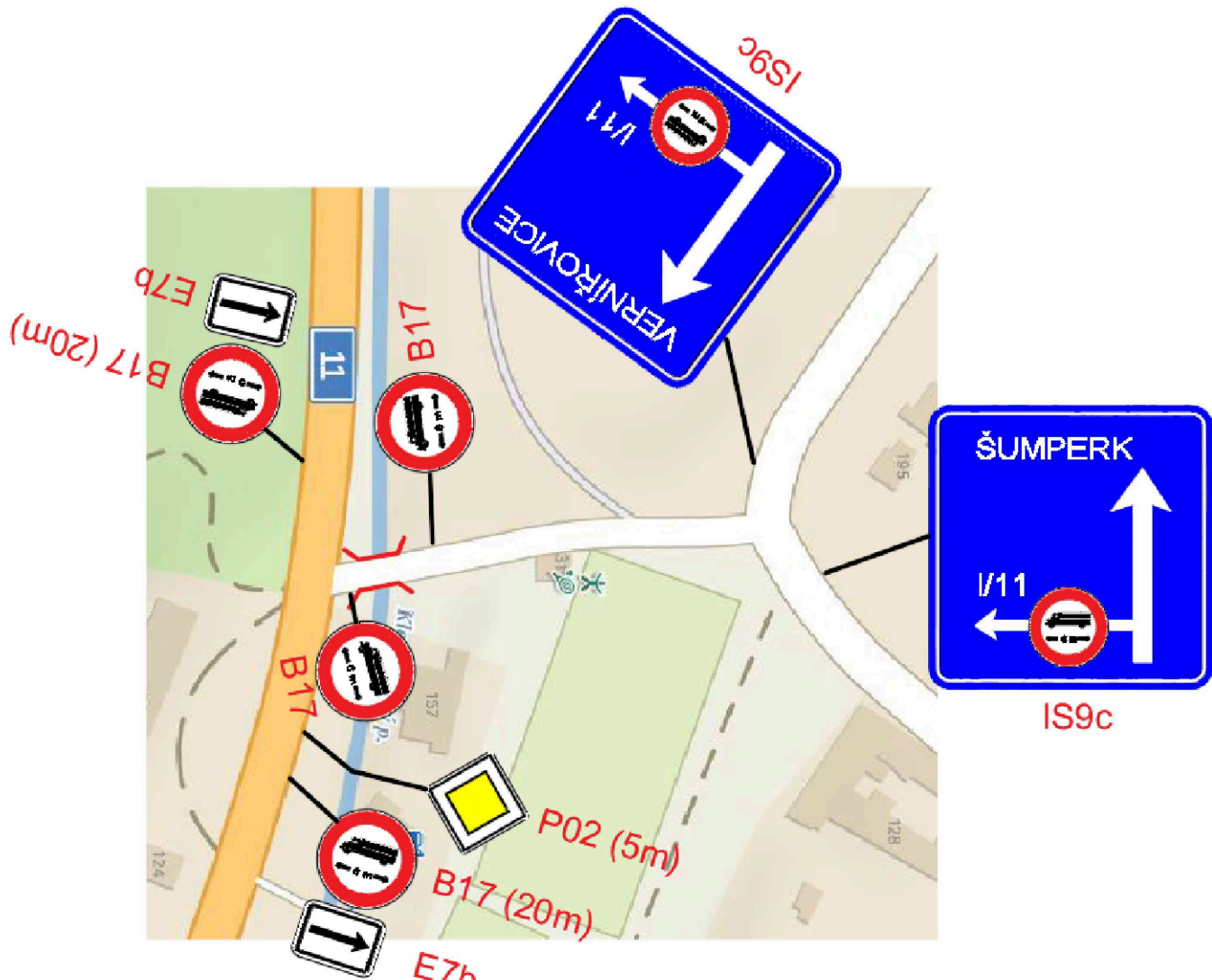
PŮDORYS MOSTU 1:200



SEZNAM DOPRAVNÍCH ZNAČEK

| | | | | |
|----|--|-----|----|------|
| 4x | | B17 | | |
| 2x | | E7b | 1x | IS9c |
| 1x | | P02 | 1x | IS9c |

SITUACE DOPRAVNÍHO ZNAČENÍ



SO 201 - MOST

D.1

Souřadnicový systém: S - JTSK
Výškový systém: Bpv

PDPS

| | | | | |
|--------------------------|--|----------------|---|----|
| Hlavní inženýr projektu: | Ing. Jaromír RUŠAR | | Majdalenky 19, 638 00 Brno Tel., fax: 545 222 037 E-mail: info@rusar.cz | |
| Zodpovědný projektant: | Ing. Květoslav RUŠAR | | | |
| Vypracoval: | Ing. Ondřej MIČÁNEK | | | |
| Kontroloval: | Ing. Květoslav RUŠAR | | | |
| Kraj: | Olomoucký | Datum: | 04/2023 | |
| Zadavatel: | obec Sobotín | Formát: | 4xA4 | |
| Název akce: | Rekonstrukce mostu přes Klepáčovský potok na MK ke hřišti v Sobotině SO 201 - MOST | Měřítko: | 1:200 | |
| | | Účel: | PDPS | |
| | | Čís.zakáz.: | 94 - 2021 | |
| Název přílohy: | TRVALÉ DOPRAVNÍ ZNAČENÍ | Archivní čís.: | 28 - 2021 | |
| | | Čís.soupravy: | Čís. přílohy: | 12 |