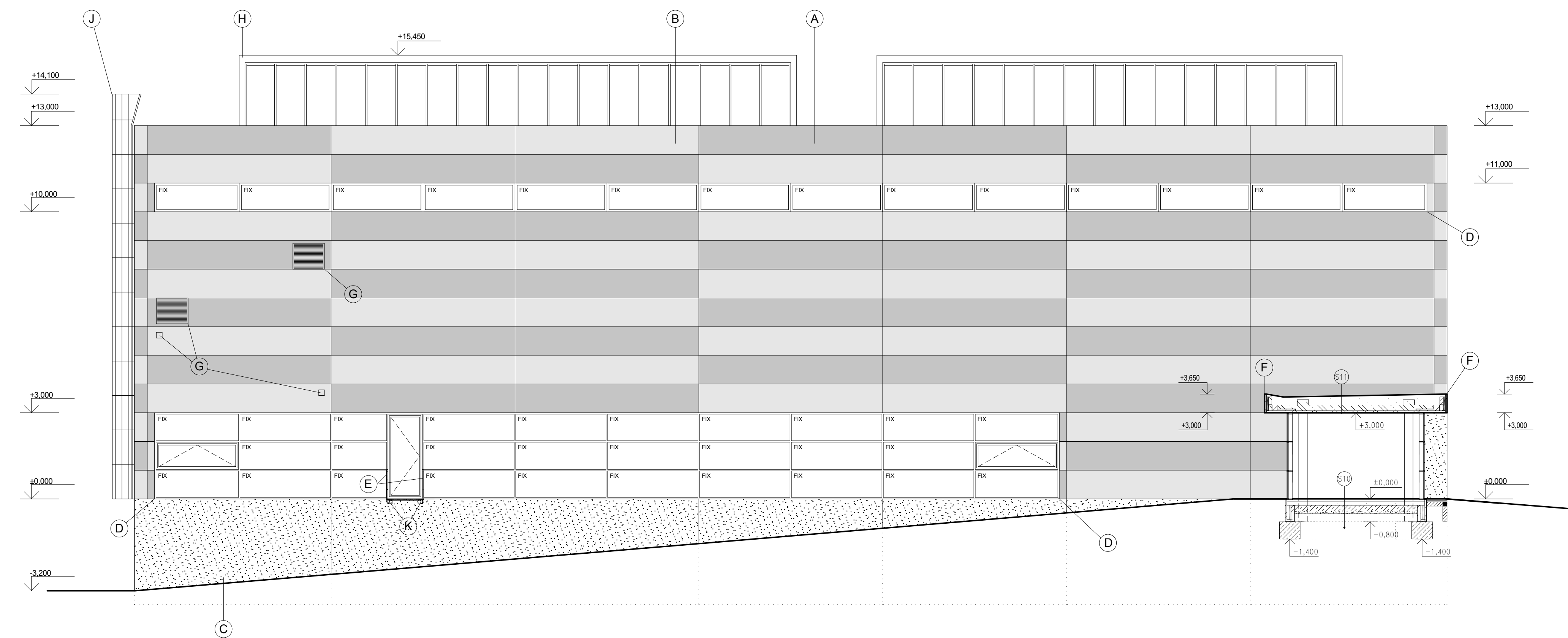


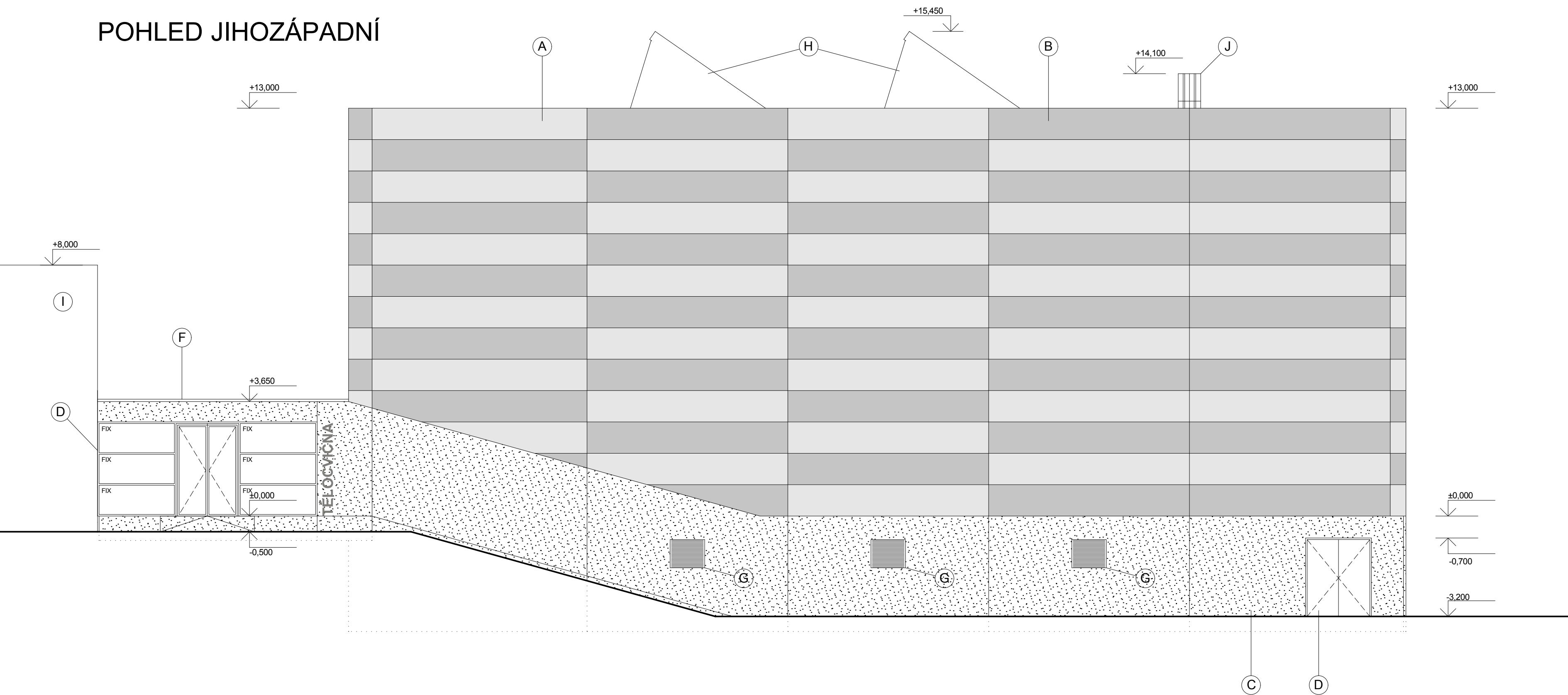
POHLED SEVEROZÁPADNÍ



LEGENDA ZNAČENÍ

- A SYSTÉMOVÉ LEHKÉ OCELOVÉ PANELE VYPLNĚNÉ MINERÁLNÍ VLNOU, VNĚJŠÍ POVRCH.ÚPRAVA RAL 9006
- B SYSTÉMOVÉ LEHKÉ OCELOVÉ PANELE VYPLNĚNÉ MINERÁLNÍ VLNOU, VNĚJŠÍ POVRCH.ÚPRAVA RAL 9007
- C PREFABRIKOVANÉ ŽELEZOBET.SENDVIČ.PANELE
- D HLINÍKOVÉ VÝPLNĚ OTVORŮ,POVRCH.ÚPRAVA RAL 7037
- E ZÁMEČNICKÉ VÝROBKY - ŽÁROVÝ POZINK
- F KLEMPÍŘSKÉ VÝROBKY - TIZN
- G PRVKY VZT - POVRCHOVÁ ÚPRAVA RAL 9006/9007
- H STŘEŠNÍ SVĚTLÍKY - VIZ OCELOVÉ KCE F.1.1.2.2, ZASKLENÍ POLYKARBONÁT, HLINÍKOVÉ LÍŠTY VIZ F.1.1.1.16
- I STÁVÁJÍCÍ TĚLOCVIČNA
- J OCELOVÁ KCE ŽEBŘÍKU VIZ F.1.1.2.2.19
- K OCELOVÁ KCE POŽÁRNÍ LÁVKY VIZ F.1.1.2.2.12

POHLED JIHOZÁPADNÍ



POZNÁMKY:

VÝBĚR KONKRÉTNÍCH BAREV, VZORŮ A PROVEDENÍ JEDNOTLIVÝCH PRVKŮ PROVEDE PŘED OBJEDNÁNÍM INVESTOR S ARCHITEKTEM NA ZÁKLADĚ VZORKŮ, KTERÉ PŘEDLOŽÍ DODAVATEL

±0,000 = 228,10 m.n.m.		VÝŠKOVÝ SYSTÉM - 8.p.v. SOUŘADNÝ SYSTÉM - JTSK		
INVESTOR OLOMOUCKÝ KRAJ JEREMENKOVA 40a 779 11 OLOMOUC	GENERÁLNÍ PROJEKTANT A2 ARCHITEKTI s.r.o. WOLKEROVA 4, 779 00 OLOMOUC TEL.: 585 226 290 FAX: 585 204 396		 WWW.A2.CZ	
	VEDOUČÍ PROJEKTANT ING.ARCH. DAVID BENDA			
ZPRACOVATEL DÍLŮ A2 ARCHITEKTI s.r.o. WOLKEROVA 4, 779 00 OLOMOUC TEL.: 585 226 290 FAX: 585 204 396	ZODPOVĚDNÝ PROJEKTANT ING.ARCH. DAVID BENDA	VYPRACOVAL ING.ARCH. PETR SVOBODA		
STAVBA GYMNÁZIUM, OLOMOUC, ČAJKOVSKÉHO 9 VÝSTAVBA TĚLOCVIČNY		STUPEŇ DPS		
MÍSTO OBJEKT	OLOMOUC, NOVÁ ULICE SO.01 TĚLOCVIČNA		POČET FORMÁTŮ 8 x A4	MĚŘÍTKO 1:100
			DATUM 06/2011	DATUM ZMĚNY
DÍL/PROFESE F.1.1.1 Architektonické a stavebně technické řešení F.1.1.1.11 Pohledy SZ a JZ			OZNAČENÍ DÍLU F	ZMĚNA PARE