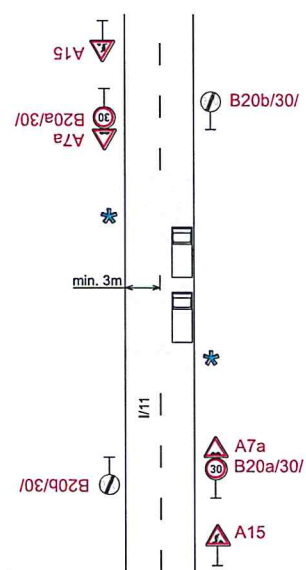


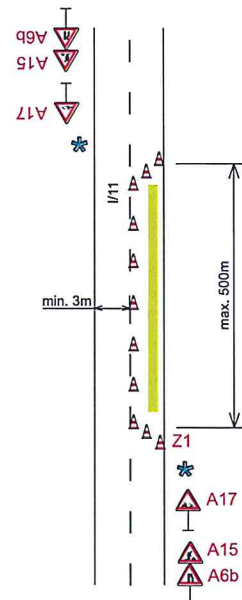
Schema

V obci

Frézování vozovky

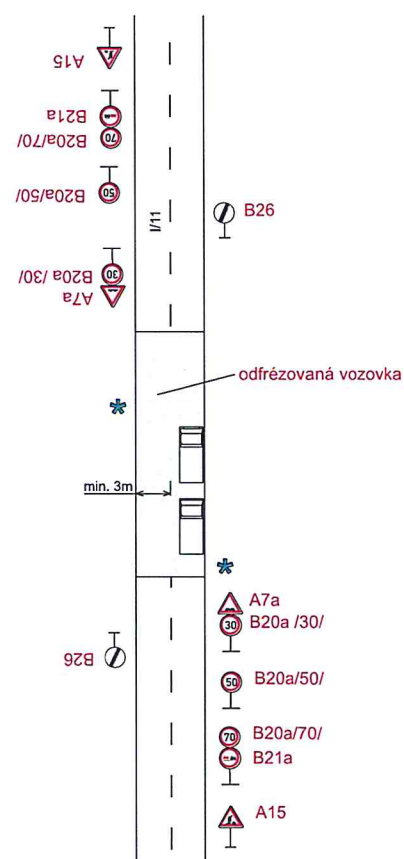


Vysprávký komunikací



Mimo obec

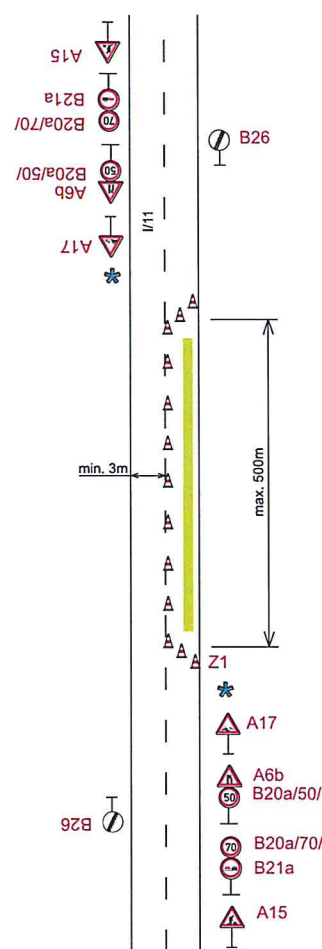
Frézování vozovky



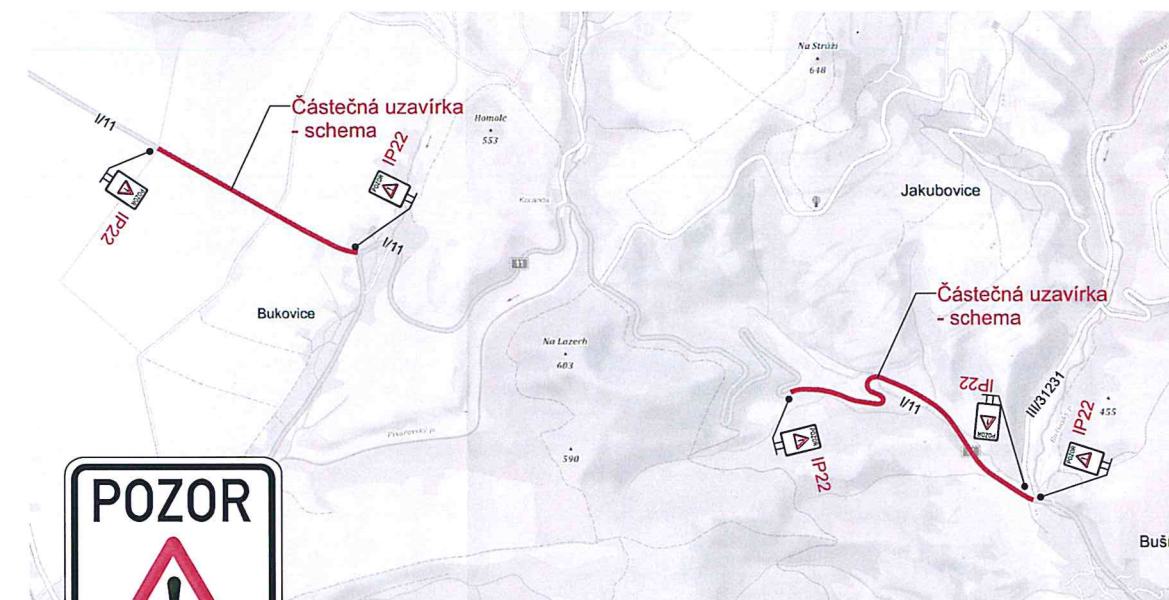
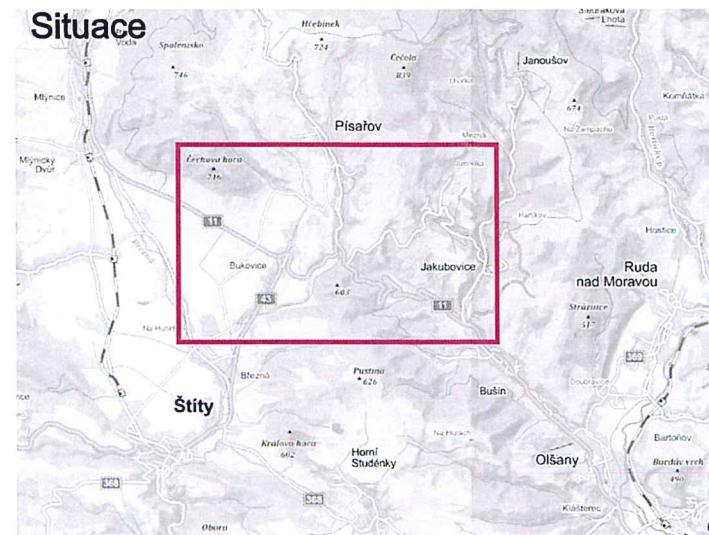
* Provoz bude řízen pracovníky stavby

Poznámka:
Po skončení pracovní doby bude dopravní značení staženo ke kraji vozovky.

Vysprávký komunikací



Situace



IP22

Vypracoval: Ing. Jiří Bluma	Datum: 4.4.2018	SEKNE SEKNE, spol. s r.o. Hamerská 12, 772 00 Olomouc DIČ: CZ62363701 tel./fax: 585 311 867
I/11 Hambálky - Bušín		
Částečná uzavírka silnice I/11		
Přechodné dopravní značení		

STANOVENO
 6.4.2018
 ZNAČKA
 20.5.2018
 DATUM

KRAJSKÝ ÚŘAD
 OLOMOUCKÉHO KRAJE
 ODBOR DOPRAVY A SILNIČNÍHO
 HOSPODÁŘSTVÍ

PODPIS