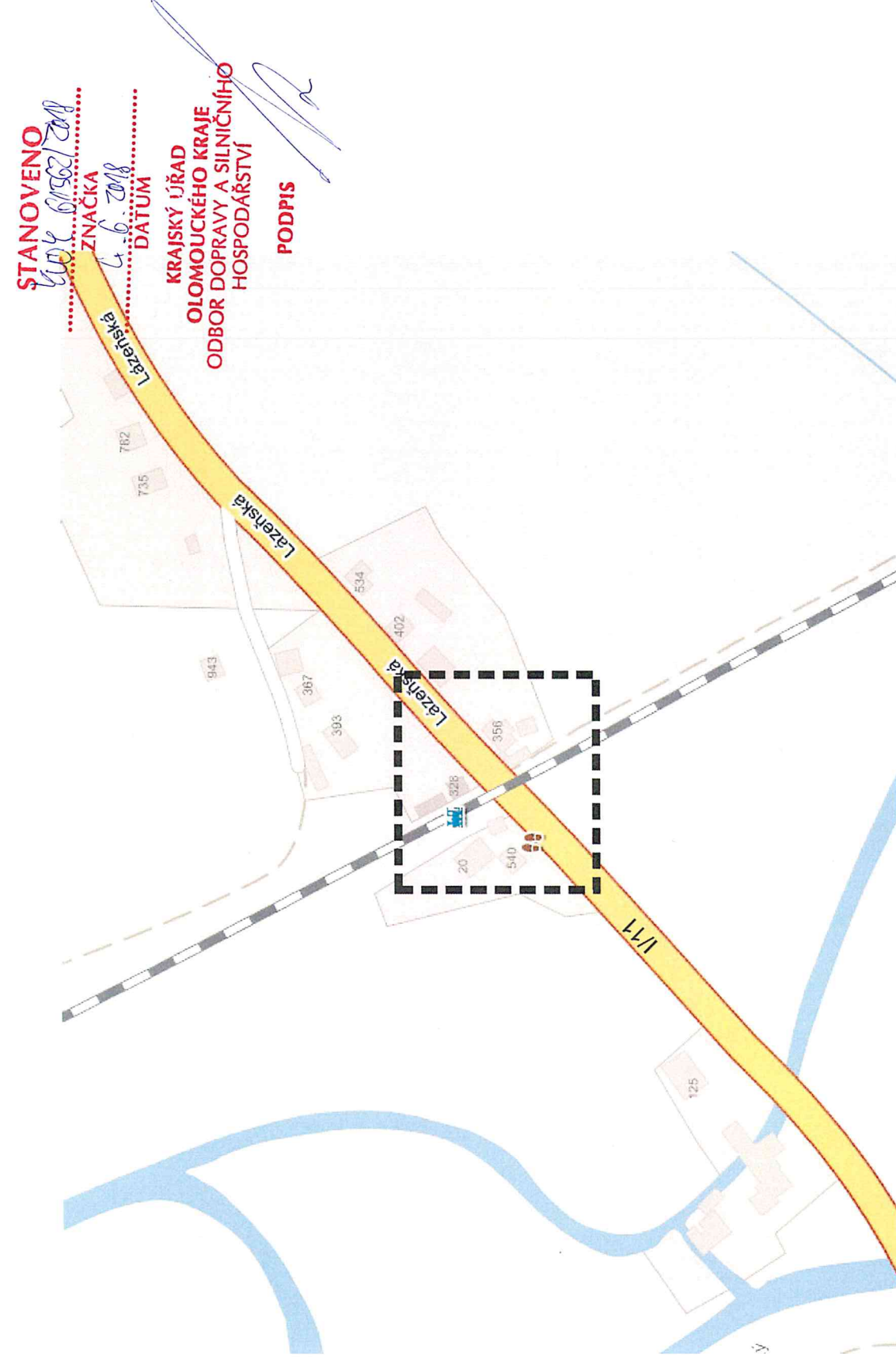
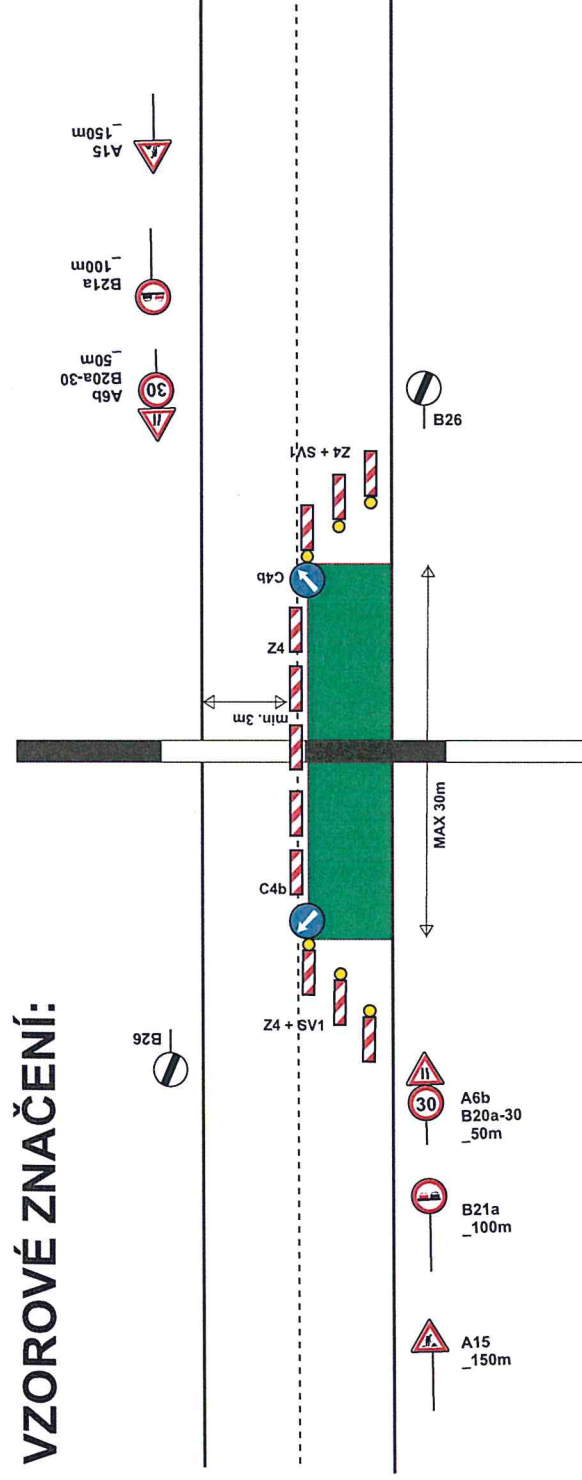


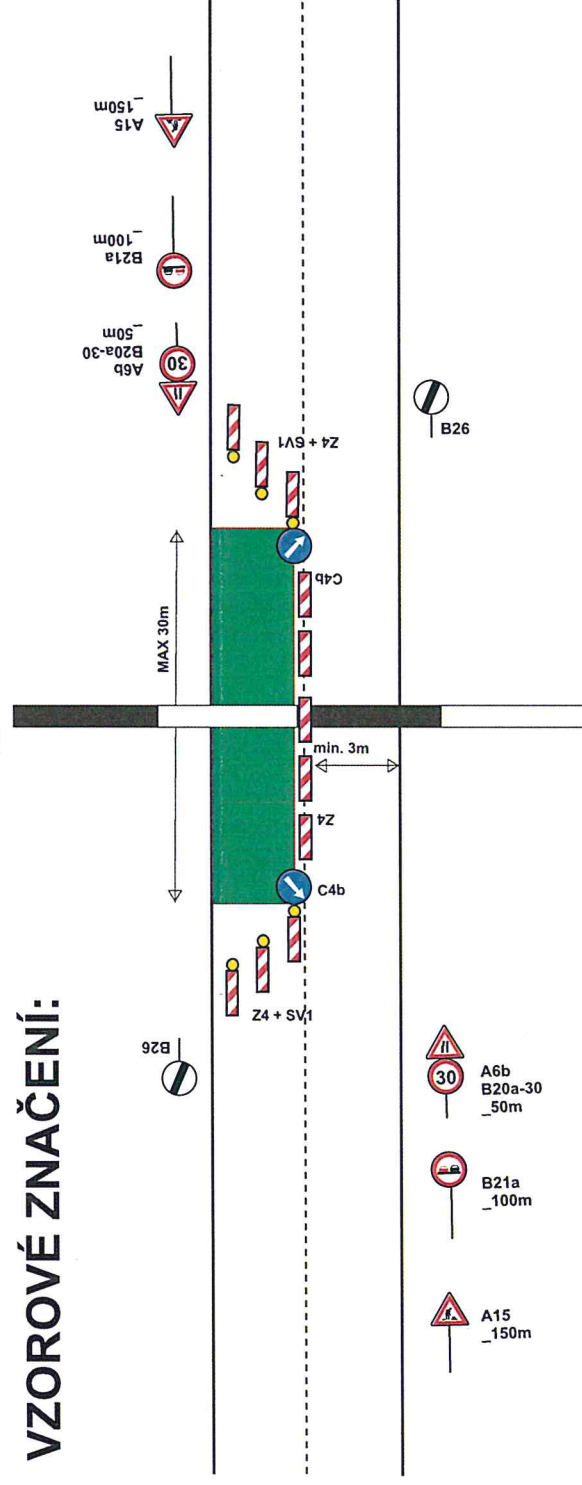
Částečná uzavírka na sil. I/11 Bludov Lázně.



VZOROVÉ ZNAČENÍ:



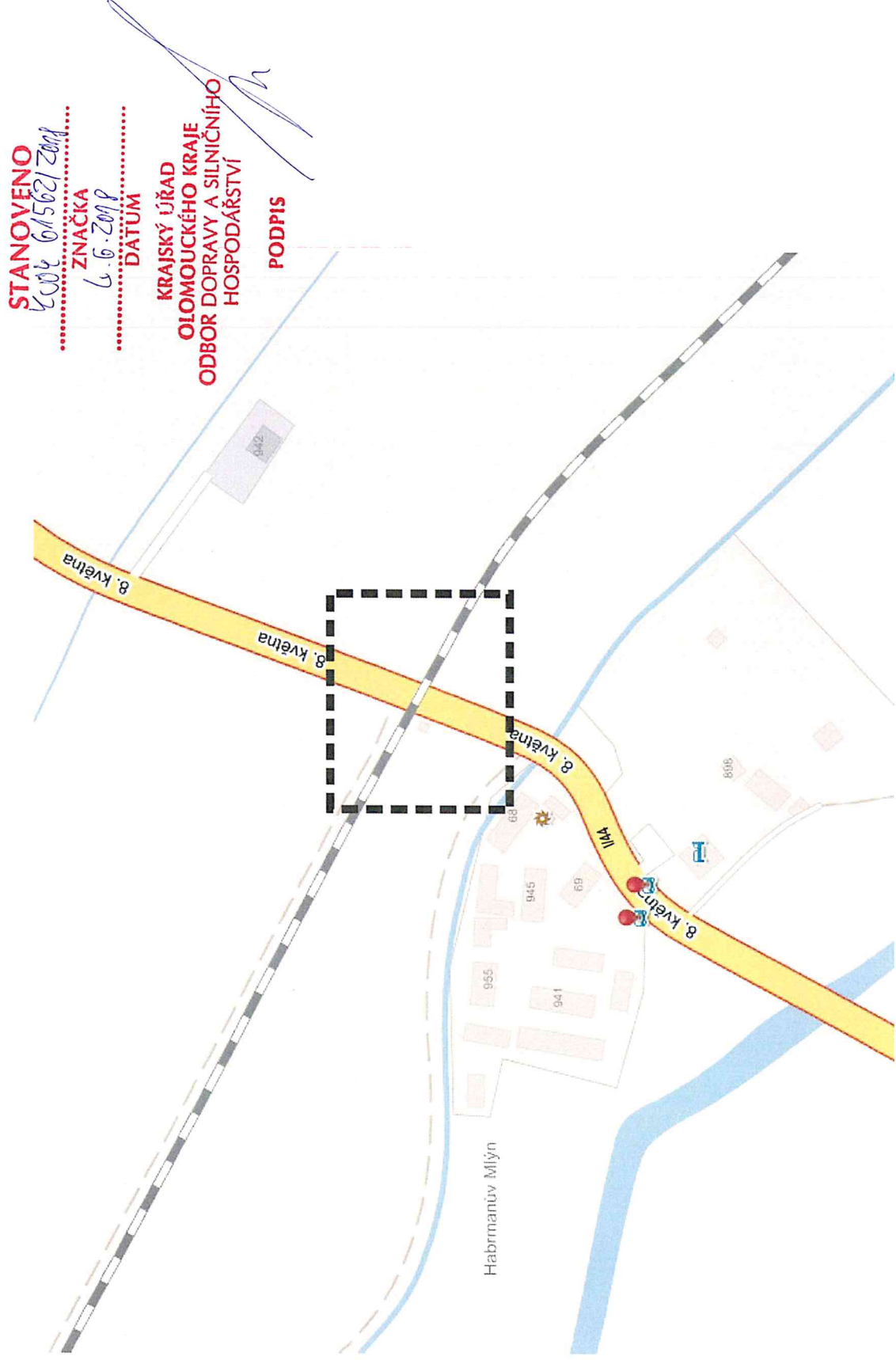
VZOROVÉ ZNAČENÍ:



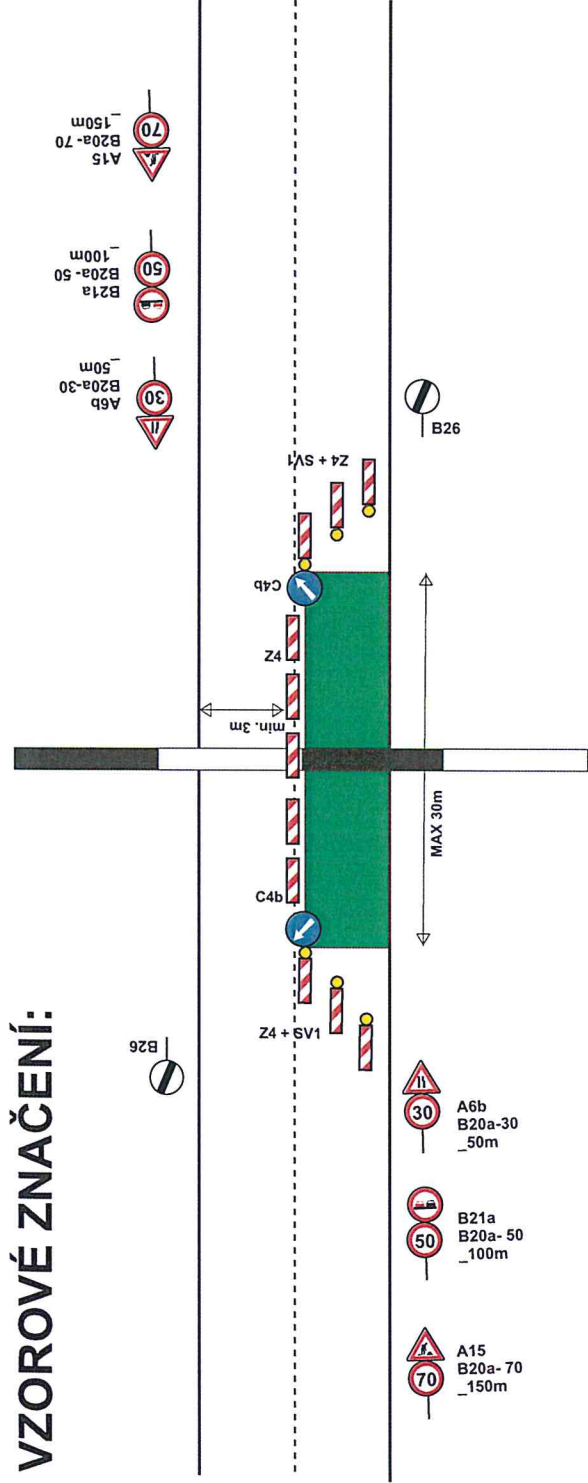
DOPRAVNÍ ZNAČENÍ BUDE PO PRACOVNÍ DOBĚ STAŽENO
DO KRAJNÍCE VOZOVKY.
SIGNALIZAČNÍ ZAŘÍZENÍ A VLAKOVÁ DOPRAVA BUDE PO CELOU
DOBU STAVBY MIMO PROVOZ.

<p>Vypracovali: Váňková Aneta</p>		<p>Adresa provozovny: Pavelkova 2 Olomouc 772 00 Tel.: 739 578 504</p>
<p>Datum: 7.8.2015</p>		
<p>Dopravní řešení:</p>		
<p>Částečná uzavírka na sil. I/11 Bludov Lázně</p>		

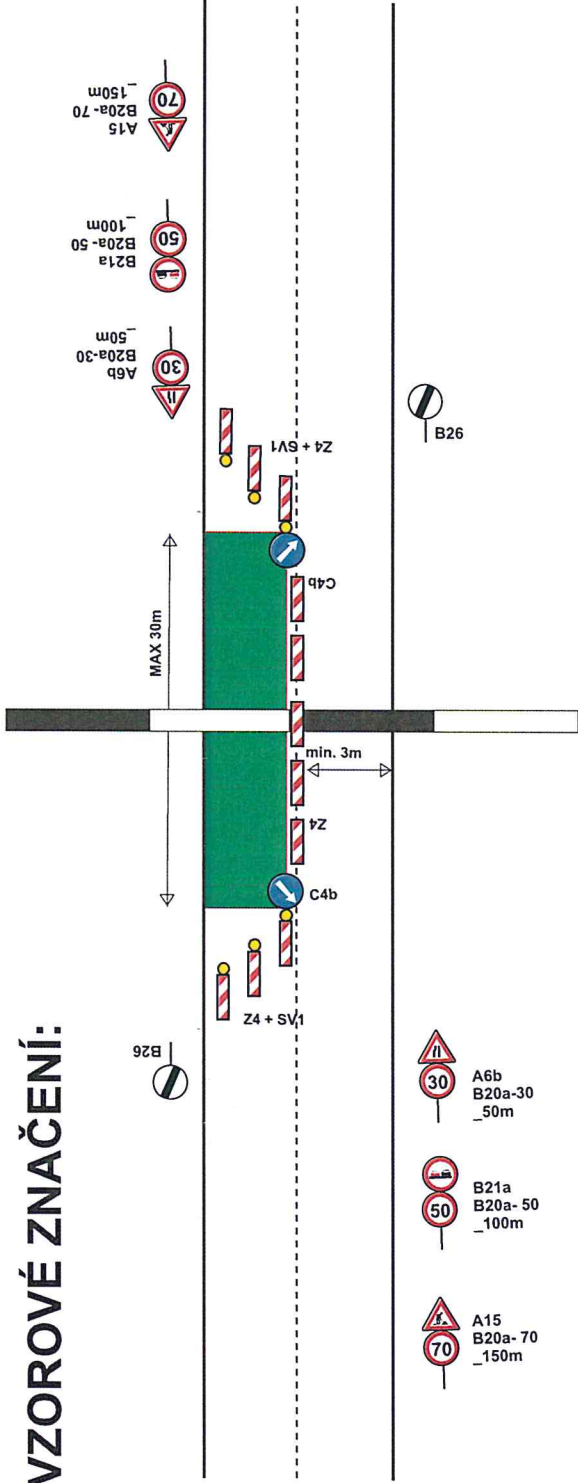
Částečná uzavírka na sil. I/44 u Habermannovy vily, Bludov




VZOROVÉ ZNAČENÍ:



VZOROVÉ ZNAČENÍ:



DOPRAVNÍ ZNAČENÍ BUDE PO PRACOVNÍ DOBĚ STAŽENO
DO KRAJNICE VOZOVKY.
SIGNALIZAČNÍ ZAŘÍZENÍ A VLAKOVÁ DOPRAVA BUDE PO CELOU
DOBU STAVBY MIMO PROVOZ.

Vypracoval: Válková Aneta			Adresa provozovny: Pavelkova 2 Olomouc 772 00 Tel.: 739 578 504
Datum: 7.8.2015			
Dopravní řešení: Částečná uzavírka na sil. I/44 v Bludově u Habermannovy vily			