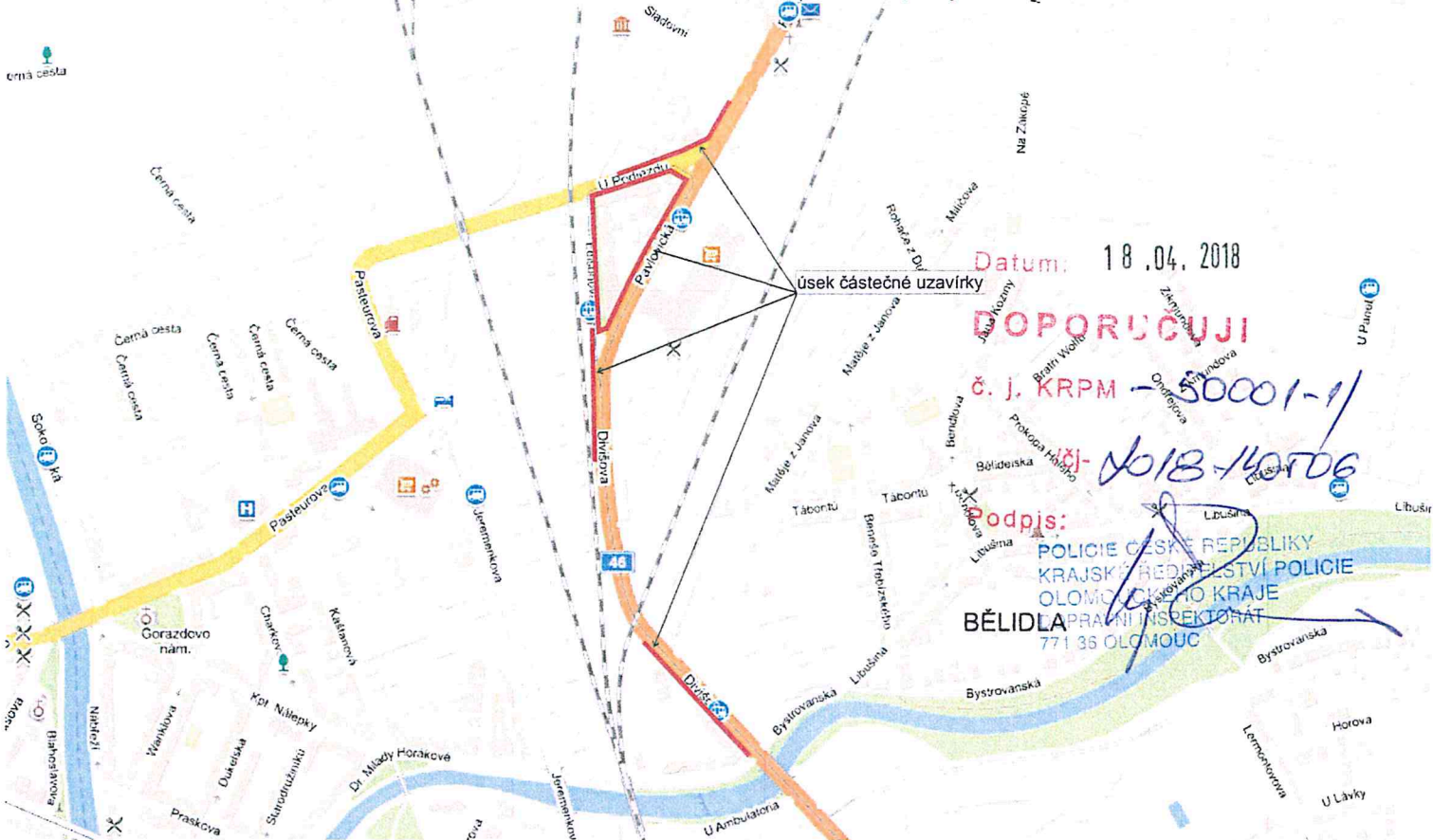


Částečná uzavírka sil. I/46 ul. Pavlovická a Divišova, sil. II/448 ul. U podjezdu a MK ul. Edisonova v Olomouci.

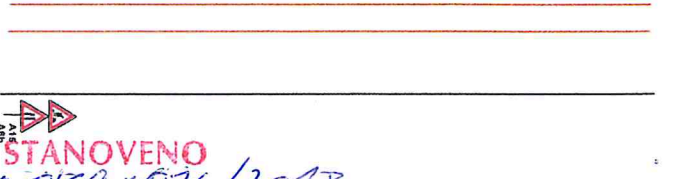
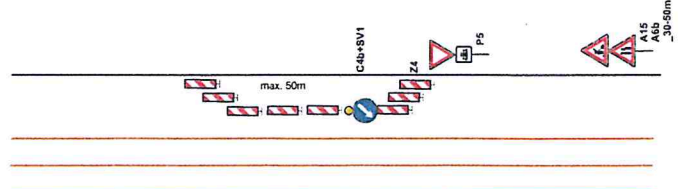
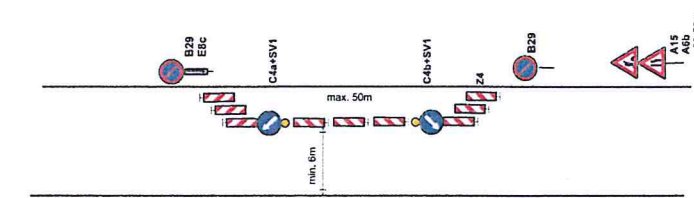
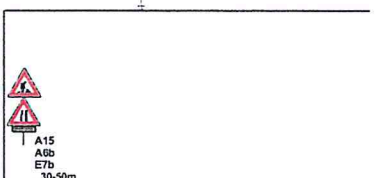
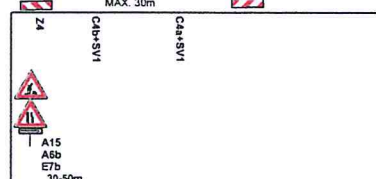
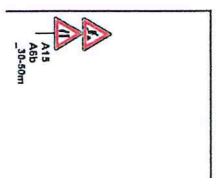
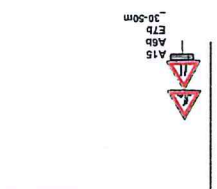
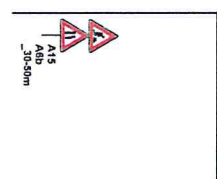


Datum: 18.04.2018

DOPORUČUJI

č. j. KRPM - 50001-1/18-140706

Podpis: POLICIE ČESKÉ REPUBLIKY
KRAJSKÝ ŘEDITELSTVÍ POLICIE
OLOMOUCKÝHO KRAJE
BĚLIDLA PRÁVNÍ INSPEKTORÁT
771 35 OLOMOUČ



STANOVENO
18.04.2018
ZNAČKA
29-8.2018
DATUM

KRAJSKÝ ÚŘAD
OLOMOUCKÉHO KRAJE
ODBOR DOPRAVY A SILNIČNÍ
HOSPODÁŘSTVÍ

PODPIS

Vypracoval: Věsler Lukáš	
Datum: 13.4.2018	
Částečná uzavírka sil. I/46 ul. Pavlovická a Divišova, sil. II/448 ul. U podjezdu a MK ul. Edisonova v Olomouci.	Adresa provozovny: Pavełkova 2 Olomouc 772 00

B29 bude osazeno min. 7 dní dopředu s datem platnosti.