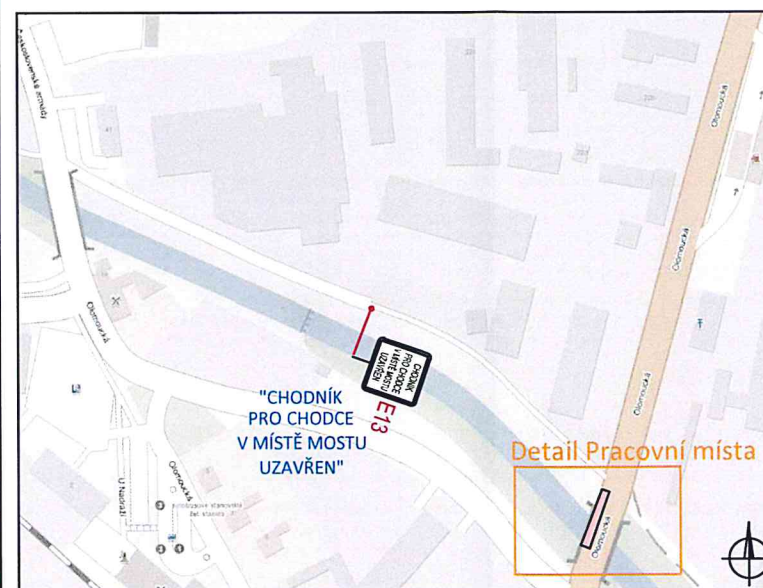
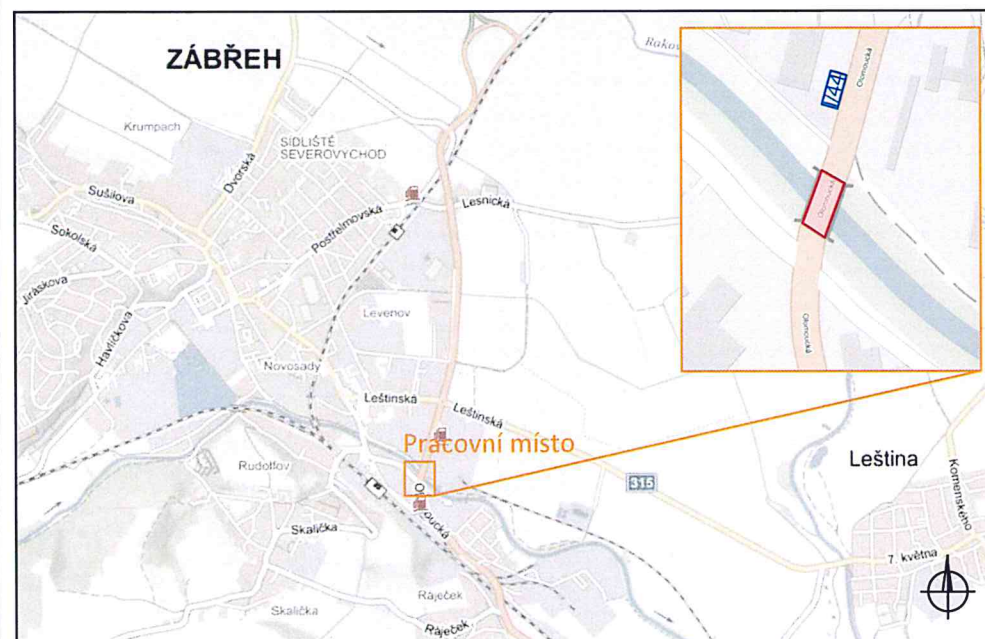
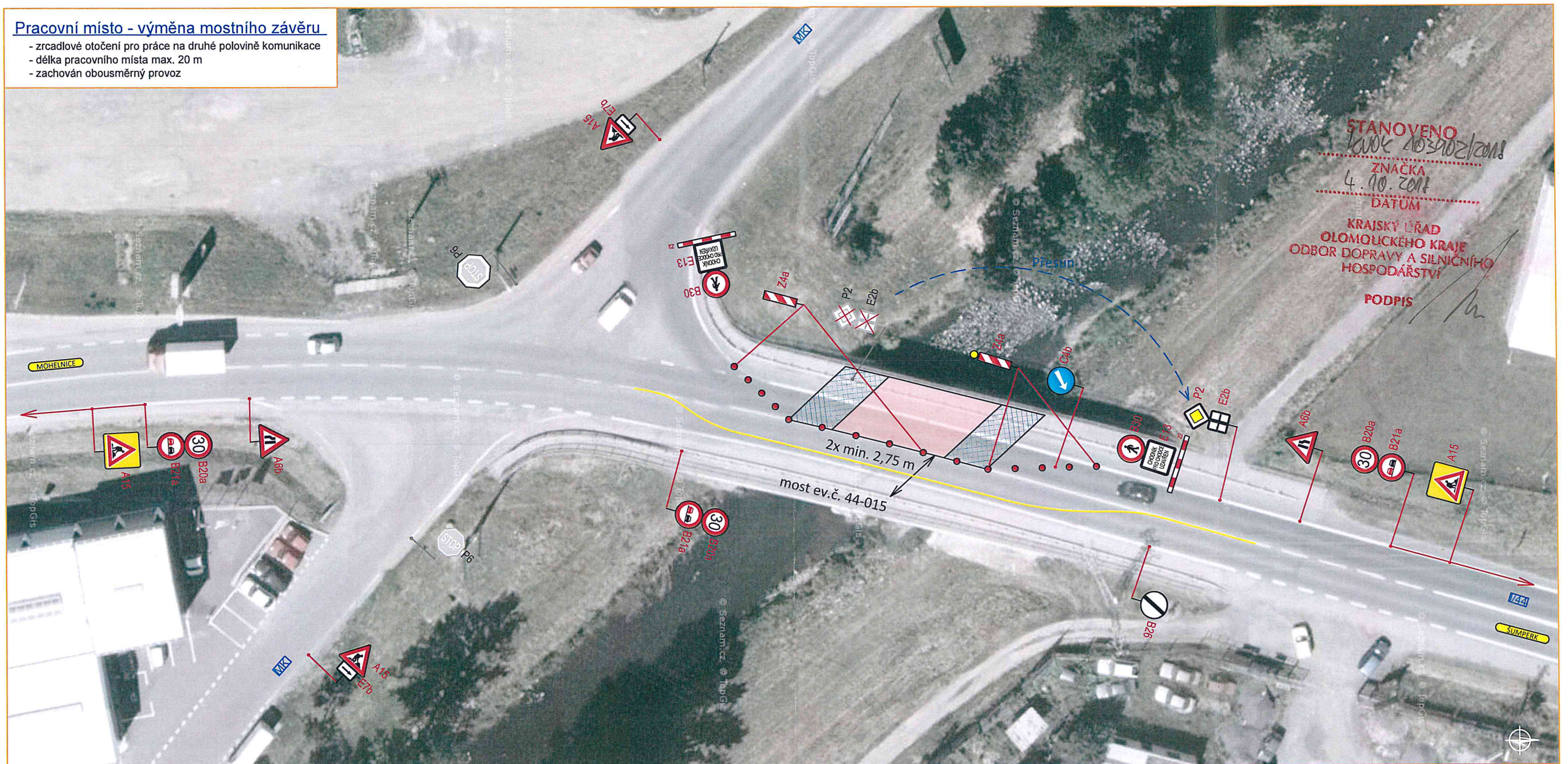


Pracovní místo - výměna mostního závěru

- zrcadlové otočení pro práce na druhé polovině komunikace
- délka pracovního místa max. 20 m
- zachován obousměrný provoz



V případě nedostatečných rozhledových podmínek přes zábor stavebního místa, bude provoz řízen pracovníky stavby.

Legenda :

- pracovní místo
- bezpečnostní prostor
- navržené vodorovné dopravní značení
- A15 - navržené dopravní značení
- IZ4b - stávající dopravní značení

Souhlasíme s přechodnou úpravou provozu a v souladu s ustanovením § 36 odst. 3 zák. č. 500/2004 Sb. Správního řádu se vzdáváme práva vyjádřit se k podkladům rozhodnutí.

Dopravní značení, které bude v rozporu s přechodným dopravním značením bude dočasně zakryto. Přechodné dopravní značení bude provedeno v základní velikosti reflexní folii tř.1 a osazeno dle TP 66.

VYPRACOVAL:	ZIMÁK	NVB LINE
KONTROLOVAL:	JANATA	
INVESTOR:	ŘEDITELSTVÍ SILNIC A DÁLNIC ČR	NVB LINE s.r.o. Cukrovar 716 768 21 Kvasice www.nvblne.cz zimak@nvblne.cz tel.: 770 187 111
ZHOTOVITEL:	REPONT s.r.o.	
STAVBA:	ZÁBŘEH, MOST EV.Č. 44-015	DATUM: 27.9.2018 NAŠE ZN.: PD-18-0275
VÝKRES:	SITUACE DOPRAVNÍHO OMEZENÍ PŘECHODNÁ ÚPRAVA PROVOZU	