

DK 212

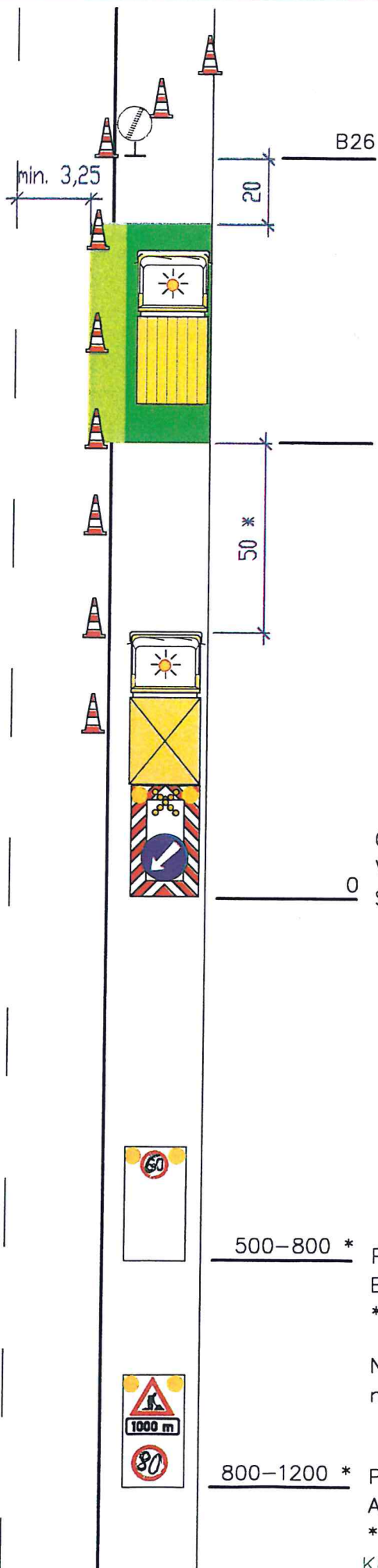
krátkodobé stabilní

dvoupruh (třípruh DK 312 obdobně)
krajnice

krajnice

práce na koruně komunikace

Použije se pro práci s plánovaným pohybem pracovníků v koruně komunikace (např. štěpkování, oprava svodidel, oprava výtluků, zalévání spar)



Pracovní vozidlo/pracovní místo

* 100 m při chybějícím ochranném vozidle

Dopravní kužely, výška 0,75 m
odstup max. 18 m

STANOVENO

ZNAČKA

.....
DATUM

KRAJSKÝ ÚŘAD
OLOMOUCKÉHO KRAJE
ODBOR DOPRAVY A SILNIČNÍHO
HOSPODÁŘSTVÍ

POBIS

Ochranné vozidlo s hmotností min. 7,5 t
Výstražný vozík velký
S8e, C4b

500-800 *

Předzvěstný vozík

B20a - 60

* výjimečně min. 400 m

Na dodatkových tabulkách se uvedou
nejbližší vzdálenosti v sadě

800-1200 *

Předzvěstný vozík

A15, E3a, B20a - 80

* výjimečně min. 700 m

Kóty jsou v metrech



10. května 2017

Schéma C/12

Operativní pracovní místo.

výstražné světlo typu 1 nebo značka umístěna na fluorescenčním podkladu, v protisměru shodně

uzávěry dopravními kužely
(výška min. 0,5 m doporučena)

STANOVENO

KVOX 127965/2018

ZNAČKA

12.12.2018

DATUM

KRAJSKÝ ÚŘAD
OLOMOUCKÉHO KRAJE
ODBOR DOPRAVY A SILNIČNÍHO
HOSPODÁŘSTVÍ

příčná uzavěra
odstup podélné 1-3 m
příčné 0,6-1 m

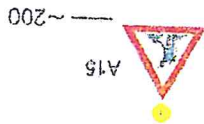
Edlrad

podélná uzavěra
odstup max. 6 m

pracovní vozidlo s pojízdnou uzavírkovou tabulí
typu II

1) zařízení předběžné výstrahy
jen tehdy, jestliže není pracovní vozidlo zřetelně vidět ze vzdálenosti min. 200 m

vzdálenosti v metrech



0

min. 3,00

max. 50

0

~200

ODSOUHLESENÁ PŘÍLOHA
ke stanovisku-vyjádření k dokumentaci
příslušné služby dopravní policie, Policie ČR
Krajské ředitelství policie Olomouckého kraje

Č.j. KRFM 129572-1/K-2018 1400DP

Dne: 3.1.10-2018

Za správnost: *kpt. J. J. J.*

SCHÉMATA PRO OZNAČENÍ PRACOVNÍCH MÍST V OBCI

Schéma B/25.2

Operativní pracovní místo na vnějším jízdním pruhu vícepruhové vozovky.

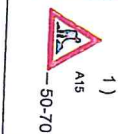
příčná uzavěra třemi dopravními kuželi (výška 0,5m)
odstup podélné 1-2m
příčné 0,6-1m
jen v případě nepohyblivého pracovního místa

podélná uzavěra dopravními kužely (výška min. 0,5m) nebo vodícími deskami
odstup max. 6m;
jen v případě nepohyblivého pracovního místa

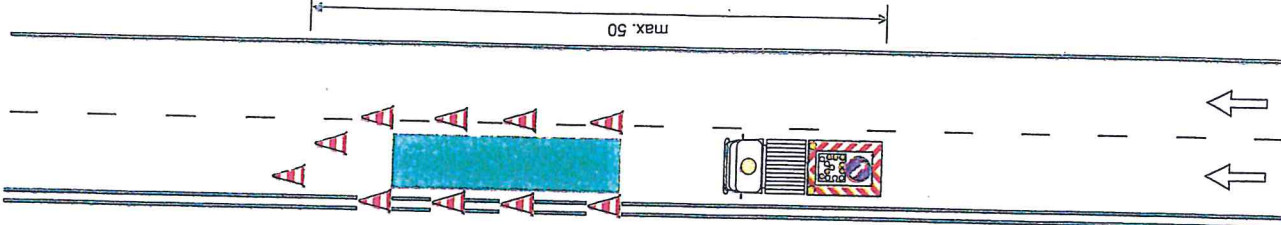
pojízdňá uzavírková tabule typu II

1) nebo zařízení předběžné výstrahy

vzdálenosti v metrech



1)
07-05



	ODSOUHLASENÁ PŘÍLOHA ke stanovisku-výjídě oprávněných dopravců policie, Policie ČR Olomouckého kraje	
	G.J. KRPN: 129572-1 Dne: 31-10-2018 za správnost:	129572-1 31-10-2018 1400DP Kpt. [Signature]

Schéma B/25.3

Operativní pracovní místo na vnitřním jízdním pruhu vícepruhové vozovky.

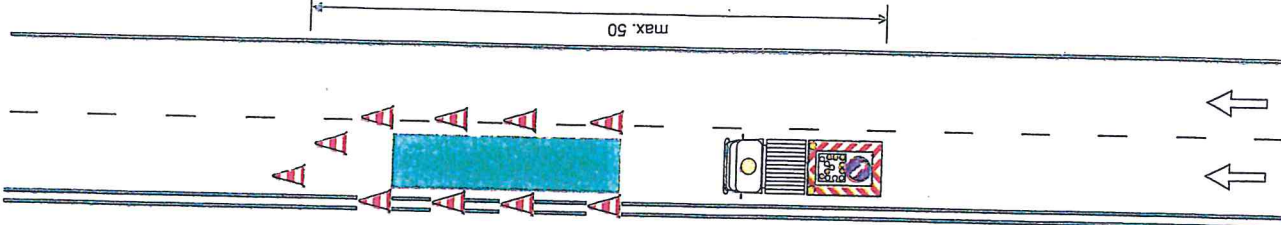
příčná uzavěra třemi dopravními kuželi (výška 0,5m)
odstup podélné 1-2m
příčné 0,6-1m;
jen v případě nepohyblivého pracovního místa

podélná uzavěra dopravními kužely (výška min. 0,5m) nebo vodícími deskami
odstup max. 6m;
jen v případě nepohyblivého pracovního místa

pojízdňá uzavírková tabule typu II

1) nebo zařízení předběžné výstrahy

vzdálenosti v metrech



STANOVENO
 KUOK 127965/2018
 ZNAČKA
 12.12.2018
 DATUM
 KRAJSKÝ ÚŘAD
 OLOMOUCKÉHO KRAJE
 ODBOR DOPRAVY A SILNIČNÍHO
 HOSPODÁŘSTVÍ

PODPIS [Signature]