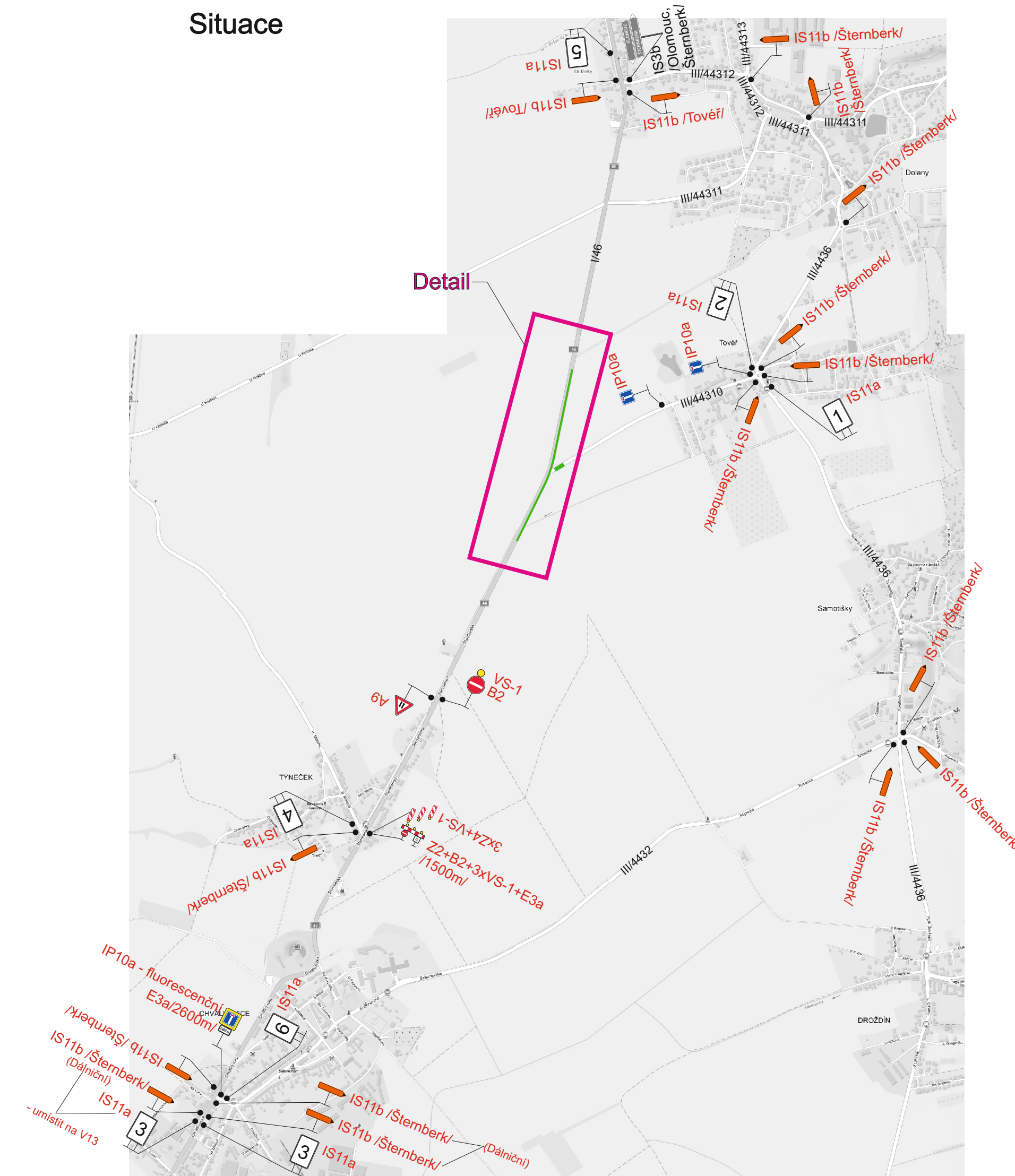
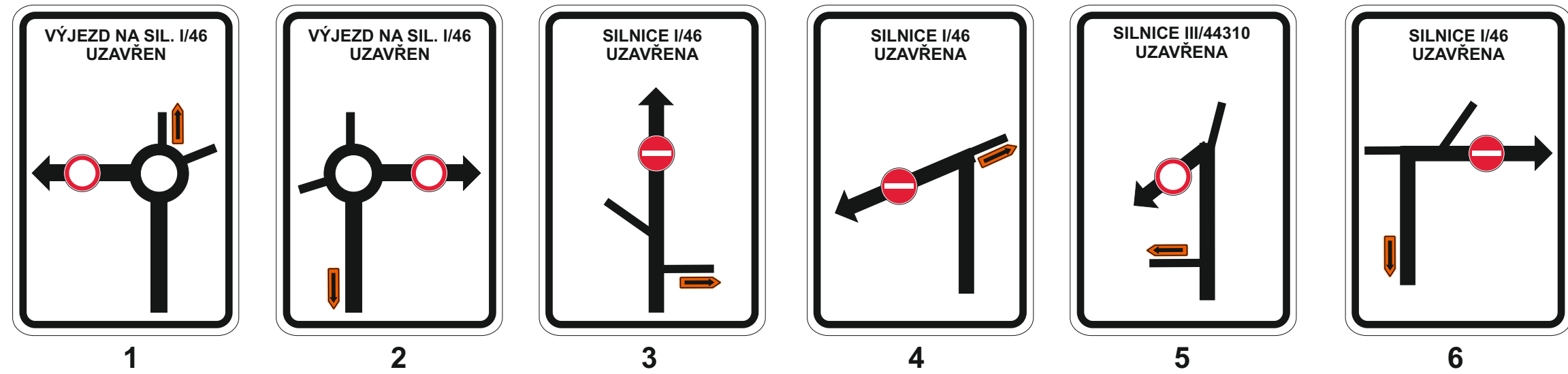


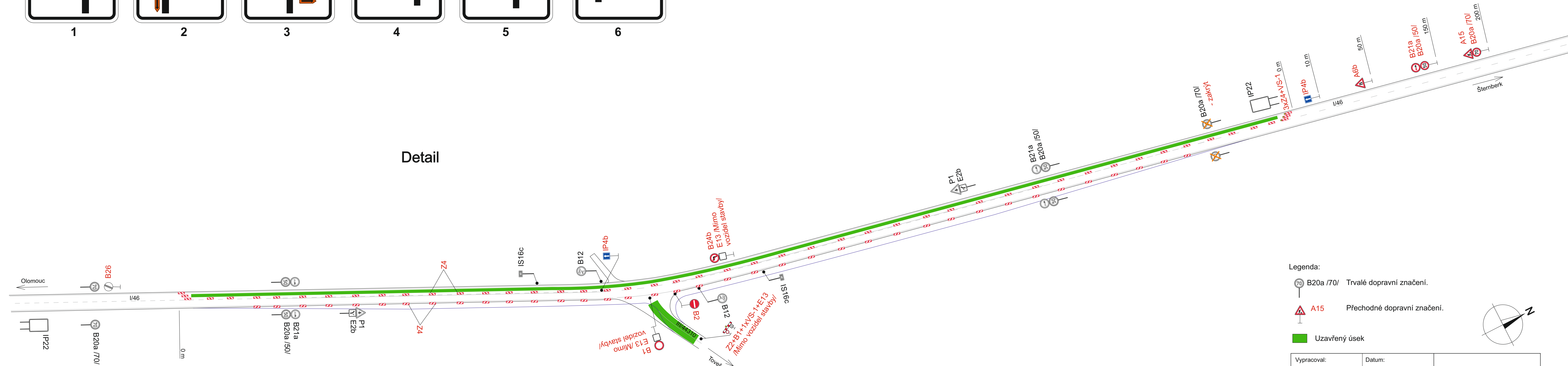
Situace



Specifikace IS11a



Detail



Legenda:

- B20a /70/ Trvalé dopravní značení.
- A15 Přechodné dopravní značení.
- Uzavřený úsek

Vypracoval: Ing. Jiří Bluma	Datum: 7.1.2019	SEKNE SEKNE, spol. s r.o. Hamerská 12, 772 00 Olomouc DIČ: CZ62363701 tel./fax: 585 311 867
I/46 Toveř - křižovatka		
3.etapa Částečná uzavírka silnice I/46 a úplná III/44310		
Přechodné dopravní značení		