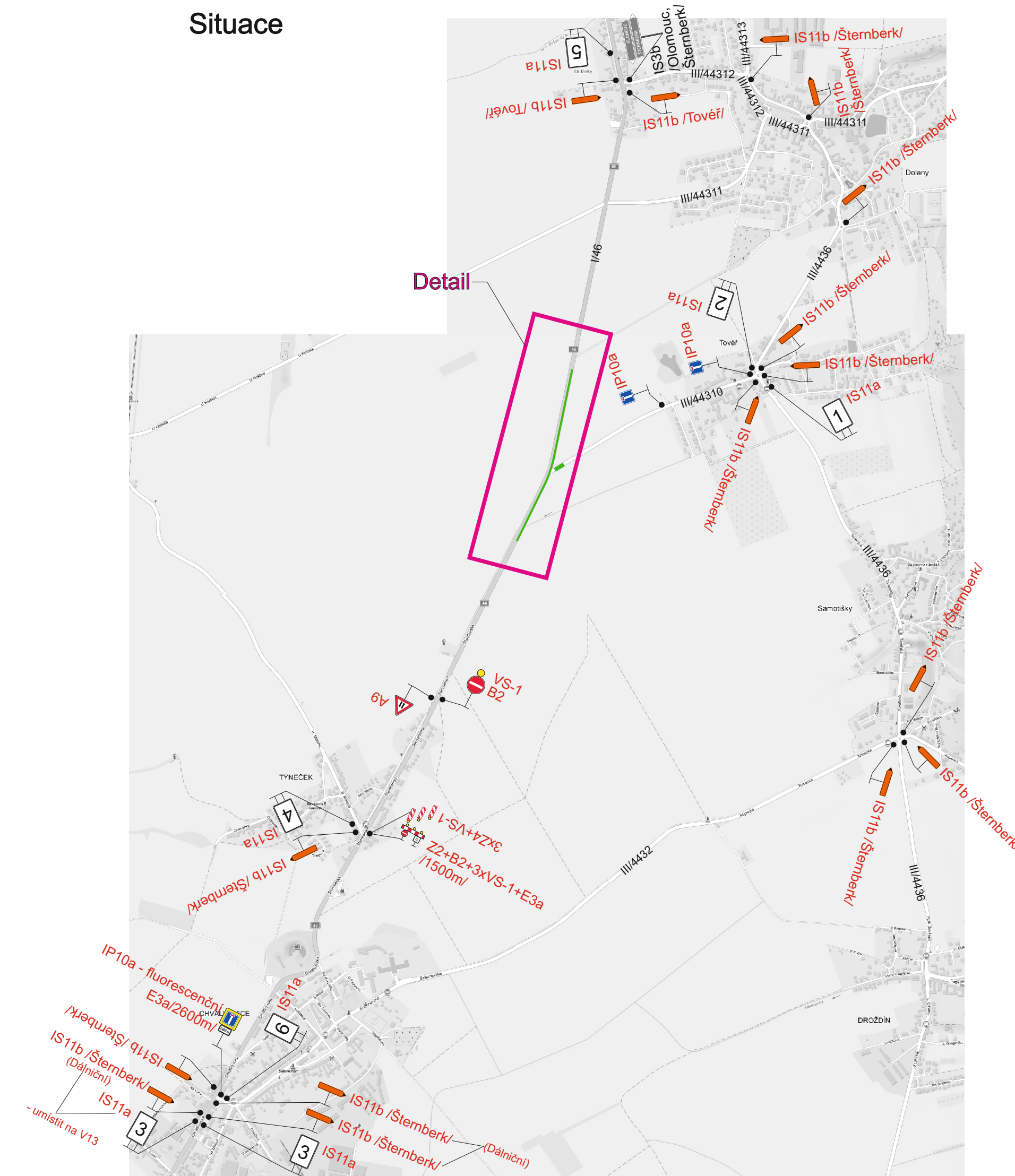
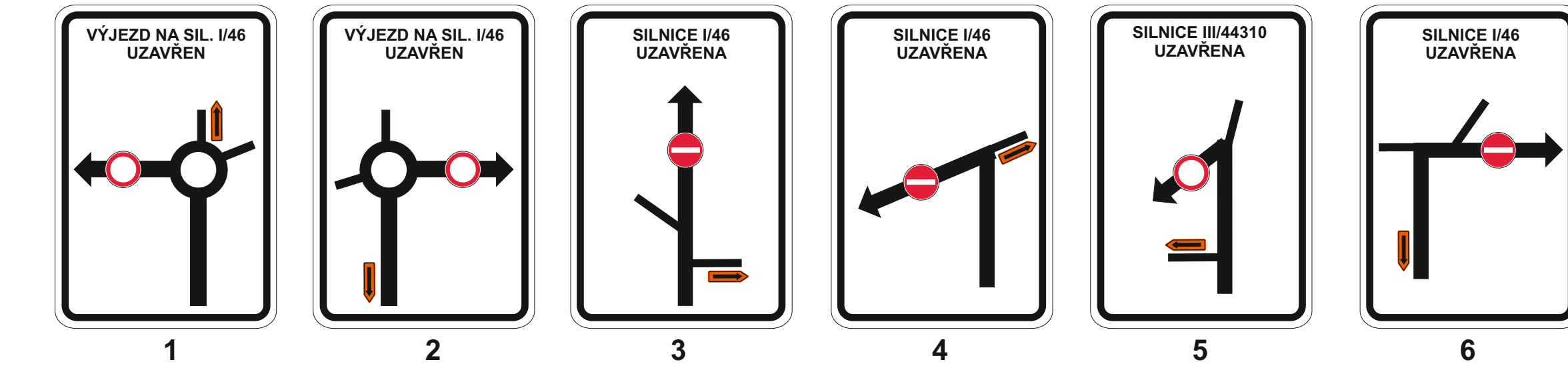


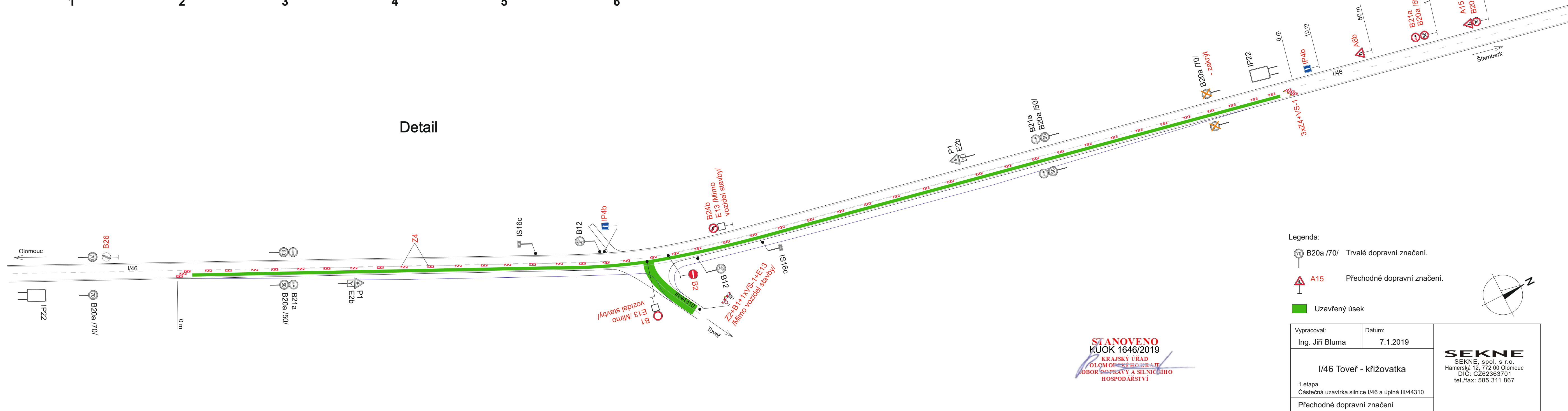
Situace






Specifikace IS11a



Detail



Legenda:

- | | | |
|---|----------------------|-----------------------------|
|  | B20a /70/ | Trvalé dopravní značení. |
|  | A15 | Přechodné dopravní značení. |
|  | Uzavřený úsek | |

Vypracoval: Ing. Jiří Bluma	Datum: 7.1.2019
<p>I/46 Toveř - křižovatka</p> <p>1.etapa Částečná uzavírka silnice I/46 a úplná III/44310</p> <p>Přechodné dopravní značení</p>	