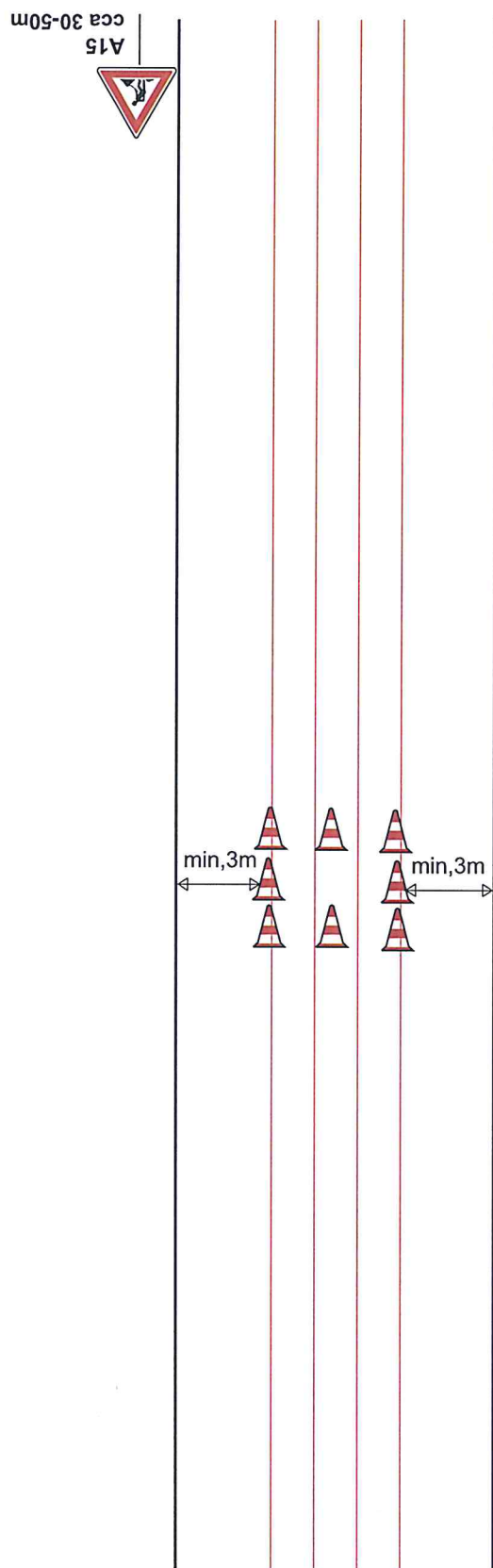


# Schéma č.1: částečná uzavírka v kolejišti. rovný úsek



STANOVENO  
KUOK 20378/2019  
ZNAČKA  
12.2.2019  
DATUM  
KRAJSKÝ ÚŘAD  
OLOMOUCKÉHO KRAJE  
ODBOR DOPRAVY A SILNIČNÍHO  
HOSPODÁŘSTVÍ


PODPIS *E. Dlouhý*

Dne 5.2.2019

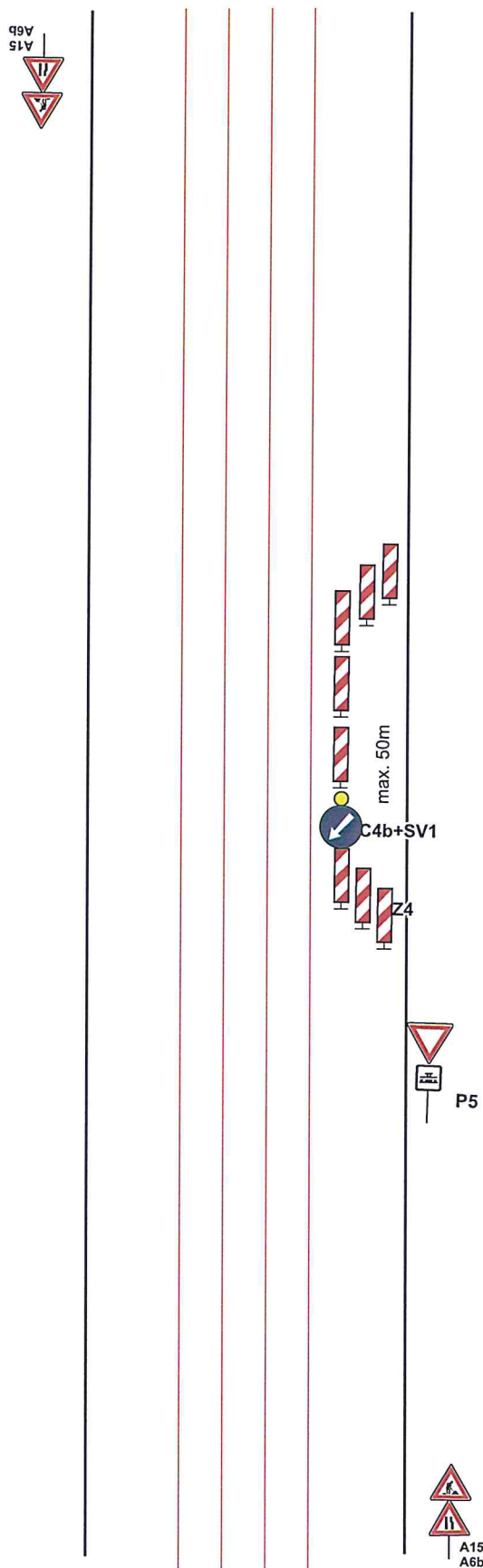
KRPM-154507-2/ČJ-2018-140506

POLICIE ČESKÉ REPUBLIKY  
KRAJSKÉ ŘEDITELSTVÍ POLICIE  
OLOMOUCKÉHO KRAJE  
DOPRAVNÍ INSPEKTORÁT  
771 36 OLOMOUC

*[Signature]*

Vypracoval: Veiser Lukáš	
Datum: 1.7.2016	
Dopravní řešení: Částečná uzavírka v kolejišti rovný úsek	Adresa provozovny: Pavelkova 2 Olomouc 772 00

## Schéma č.2: částečná uzavírka v kraji rovný úsek



STANOVENO  
Kvok 203 78/2019  
ZNAČKA  
12.2.2019  
DATUM

KRAJSKÝ ÚŘAD  
OLOMOUCKÉHO KRAJE  
ODBOR DOPRAVY A SILNIČNÍHO  
HOSPODÁŘSTVÍ

PODPIS

*Edlrad*

Dne 5.2.2019

KRPM-154507-2/ČJ-2018-140506

POLICIE ČESKÉ REPUBLIKY  
KRAJSKÉ ŘEDITELSTVÍ POLICIE  
OLOMOUCKÉHO KRAJE  
DOPRAVNÍ INSPEKTORÁT  
771 36 OLOMOUČ

*[Signature]*

Vypracoval: Veiser Lukáš

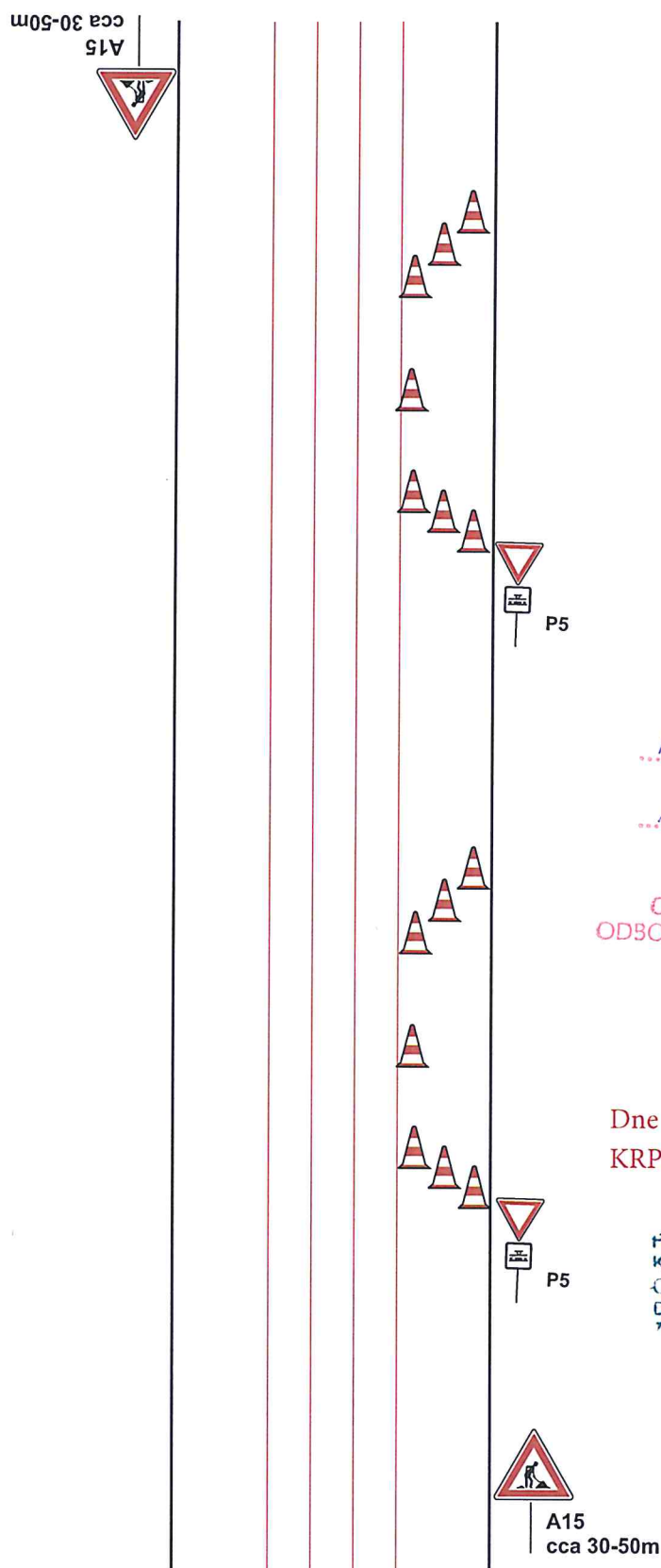
Datum: 1.7.2016

Dopravní řešení:  
Částečná uzavírka v kraji  
rovný úsek



Adresa provozovny: Pavelkova 2  
Olomouc 772 00

# Schéma č. 3: částečná uzavírka v kolejišti. rovný úsek 2 pracovní místa




STANOVENO  
Kvok 20398/2019  
ZNAČKA  
12.2.2019  
DATUM  
KRAJSKÝ ÚŘAD  
OLOMOUCKÉHO KRAJE  
ODBOR DOPRAVY A SILNIČNÍHO  
HOSPODÁŘSTVÍ

PODPIS *Edlora*

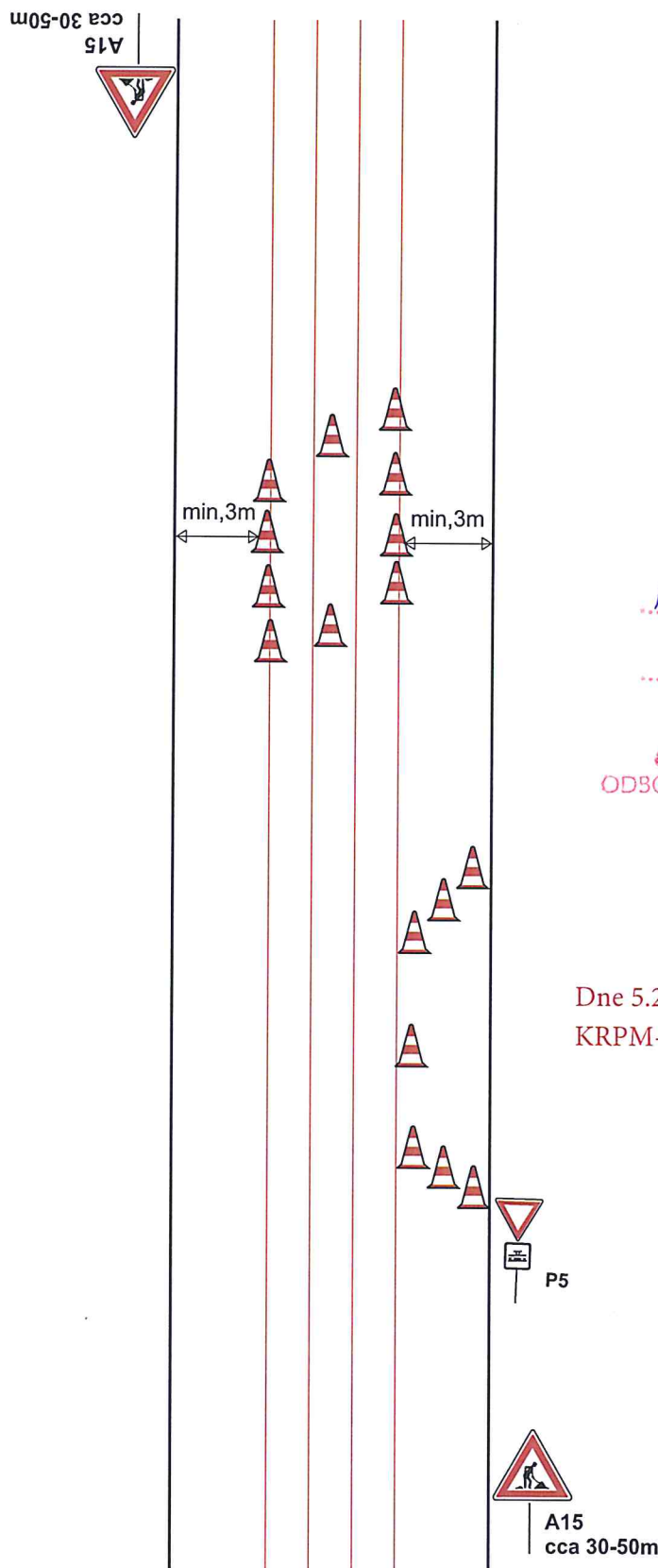
Dne 5.2.2019  
KRPM-154507-2/ČJ-2018-140506

POLICIE ČESKÉ REPUBLIKY  
KRAJSKÉ ŘEDITELSTVÍ POLICIE  
OLOMOUCKÉHO KRAJE  
DOPRAVNÍ INSPEKTORÁT  
771 36 OLOMOUČ

*[Signature]*

Vypracoval: Veiser Lukáš		
Datum: 1.7.2016		
Dopravní řešení: Částečná uzavírka v kolejisti rovný úsek 2 pracovní místa		Adresa provozovny: Pavelkova 2 Olomouc 772 00

# Schéma č. 4: částečná uzavírka v kolejišti. rovný úsek 2 pracovní místa



**STANOVENO**  
*KVOK 20378/2019*  
**ZNAČKA**  
*12.2.2019*  
**DATUM**  
**KRAJSKÝ ÚŘAD**  
**OLOMOUCKÉHO KRAJE**  
**ODBOR DOPRAVY A SILNIČNÍHO**  
**HOSPODÁŘSTVÍ**

**PODPIS**  
*Edvard*

**Dne 5.2.2019**

**KRPM-154507-2/ČJ-2018-140506**

**POLICIE ČESKÉ REPUBLIKY**  
**KRAJSKÉ ŘEDITELSTVÍ POLICIE**  
**OLOMOUCKÉHO KRAJE**  
**DOPRAVNÍ INSPEKTORÁT**  
**771 36 OLOMOUČ**

*[Signature]*

Vypracoval: Velsler Lukáš

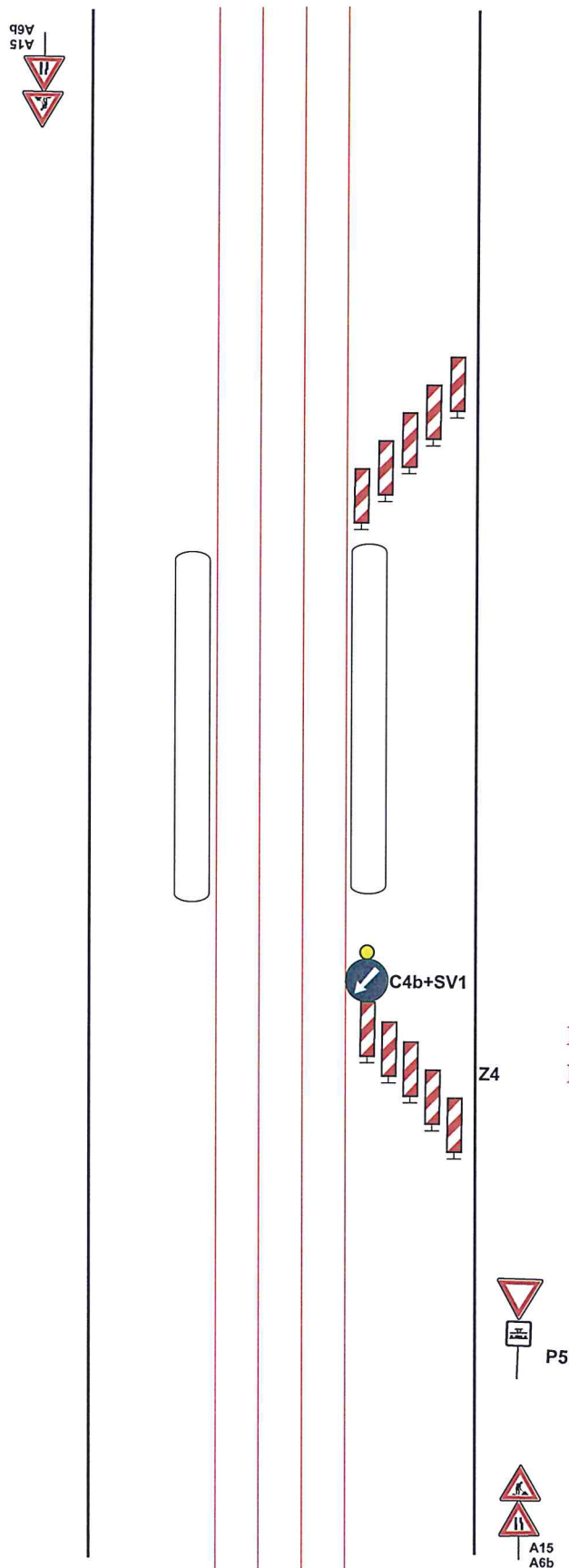
Datum: 1.7.2016

Dopravní řešení:  
 Částečná uzavírka v kolejišti  
 rovný úsek 2 pracovní místa



Adresa provozovny: Pavelkova 2  
 Olomouc 772 00

# Schéma č.5: částečná uzavírka v kraji rovný úsek se zastávkou




**STANOVENO**  
*Kuok 203 PP/2019*  
**ZNAČKA**  
*M. 2. 2019*  
**DATUM**  
**KRAJSKÝ ÚŘAD**  
**OLOMOUCKÉHO KRAJE**  
**ODBOR DOPRAVY A SILNIČNÍHO**  
**HOSPODÁŘSTVÍ**

**PODPS**  
*Šelbrod*

**Dne 5.2.2019**  
**KRPM-154507-2/ČJ-2018-140506**

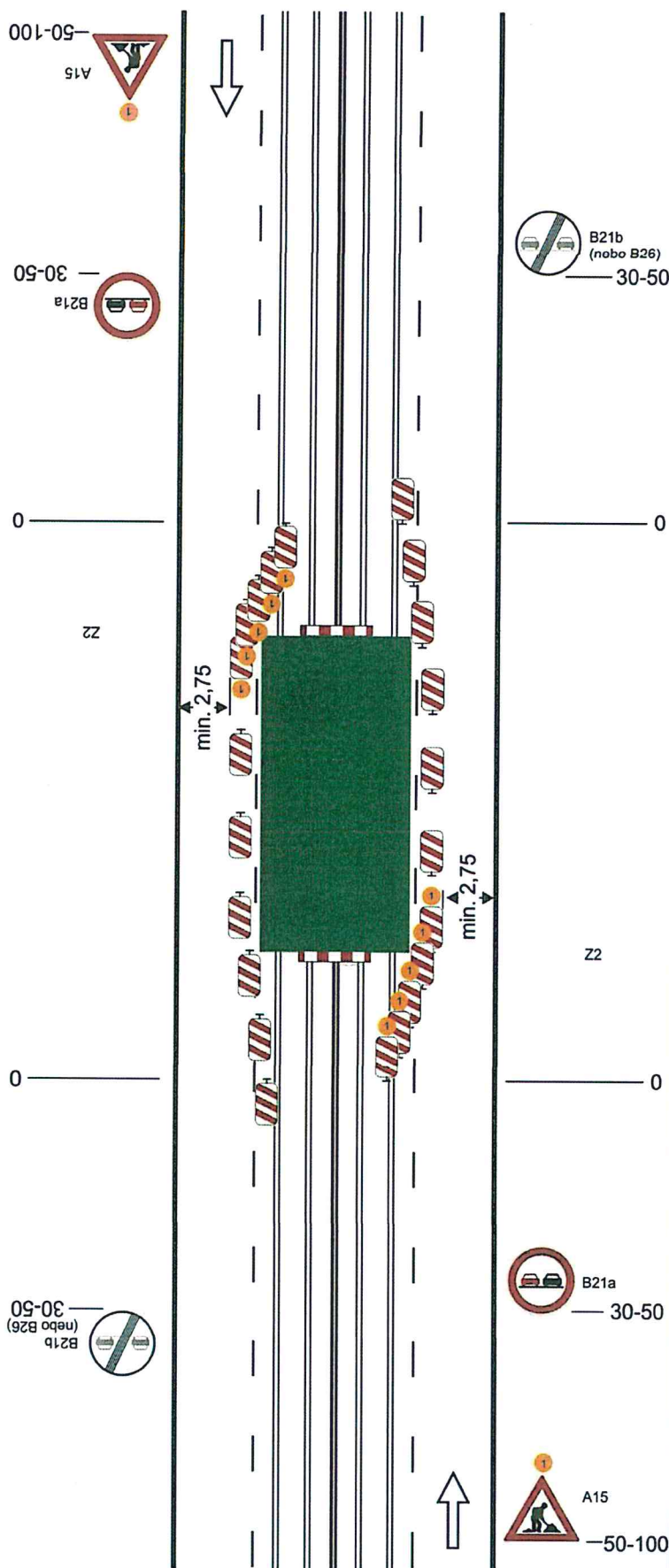
**POLICIE ČESKE REPUBLIKY**  
**KRAJSKÉ ŘEDITELSTVÍ POLICIE**  
**OLOMOUCKÉHO KRAJE**  
**DOPRAVNÍ INSPEKTORÁT**  
**771 36 OLOMOUČ**



Vypracoval: Veiser Lukáš Datum: 1.7.2016	
Dopravní řešení: Částečná uzavírka v kraji rovný úsek se zastávkou	Adresa provozovny: Pavelkova 2 Olomouc 772 00



# Schéma č.6: částečná uzavírka v kolejišti. rovný úsek (provoz tramvají vyloučen)



## Schéma B/23

Standardní pracovní místo na tramvajovém pásu provoz tramvají vyloučen).

STANOVENO

KVOK 20378 / 2019

ZNAČKA

12.2. 2019

DATUM

KRAJSKÝ ÚŘAD  
OLOMOUCKÉHO KRAJE  
ODBOR DOPRAVY A SILNIČNÍHO  
HOSPODÁŘSTVÍ

PODPIS *Edlora*

vymezení jízdních pruhů  
dopravními knoflíky (odstup 0,3 -  
1,0 m), fólií nebo barvou  
doporučeno

příčná uzávěra jednostrannými  
směrovacími deskami  
odstup podélně 1-2 m  
příčně 0,6-1 m  
(v případě nedostatečných  
šířkových poměrů lze nahradit  
směrovací desky vodicími  
deskami)

výstražná světla typu 1 na každé  
směrovací desce

Dne 5.2.2019

KRPM-154507-2/ČJ-2018-140506

POLICIE ČESKÉ REPUBLIKY  
KRAJSKÉ ŘEDITELSTVÍ POLICIE  
OLOMOUCKÉHO KRAJE  
DOPRAVNÍ INSPEKTORÁT  
771 36 OLOMOUČ

*[Signature]*

výstražné světlo typu 1  
nebo značka umístěna na  
fluorescenčním žlutozeleném  
podkladu, v protisměru shodně

vzdálenosti v metrech

Vypracoval: Veiser Lukáš

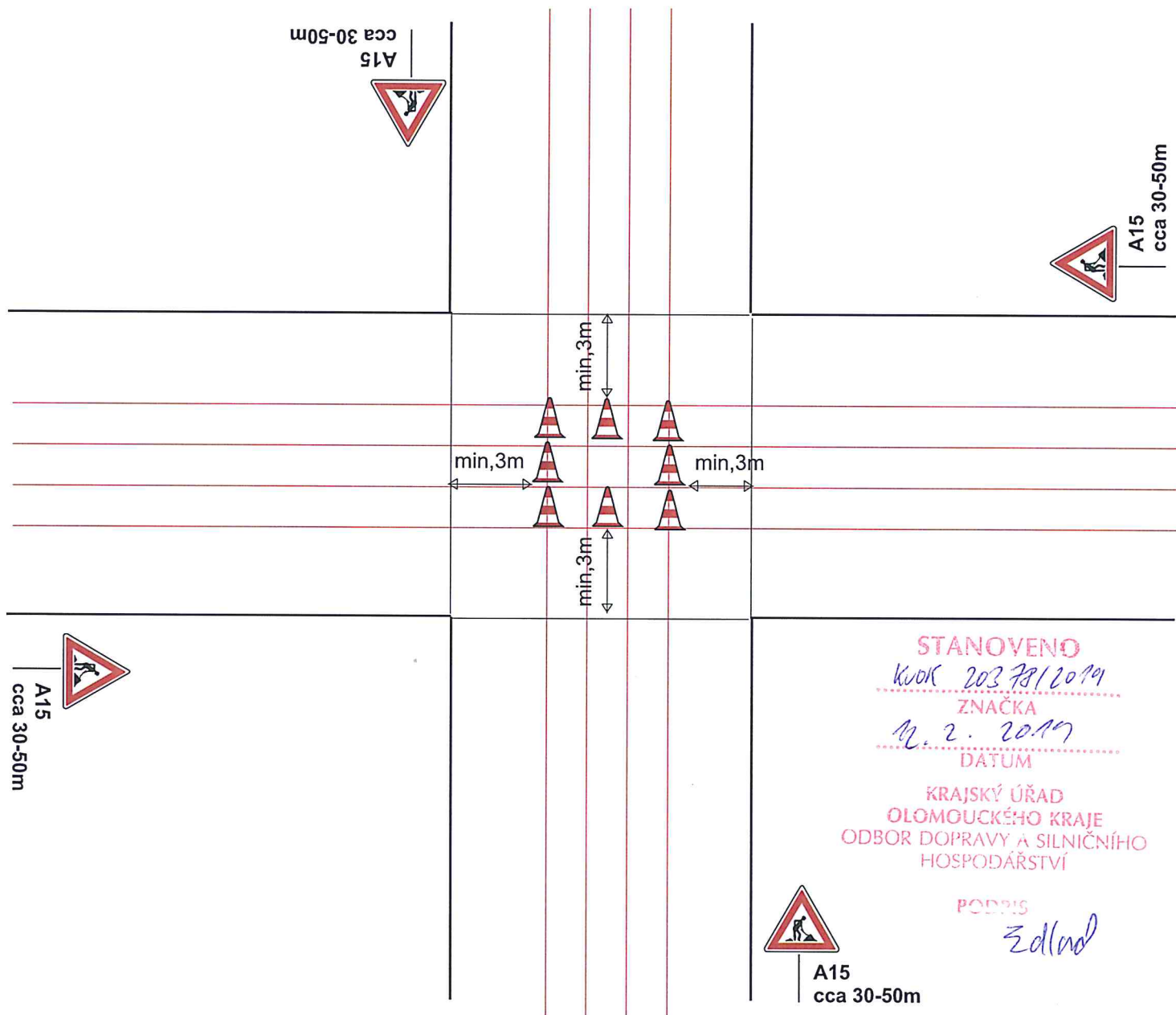
Datum: 1.7.2016

Dopravní řešení:  
Částečná uzavírka v kolejišti  
rovný úsek (provoz tramvají vyloučen)



Adresa provozovny: Pavelkova 2  
Olomouc 772 00

# Schéma č. 7: částečná uzavírka v kolejišti. vzor v křižovatce



Dne 5.2.2019

KRPM-154507-2/ČJ-2018-140506

POLICIE ČESKÉ REPUBLIKY  
KRAJSKÉ ŘEDITELSTVÍ POLICIE  
OLOMOUCKÉHO KRAJE  
DOPRAVNÍ INSPEKTORÁT  
771 36 OLOMOUČ

Vypracoval: Veiser Lukáš

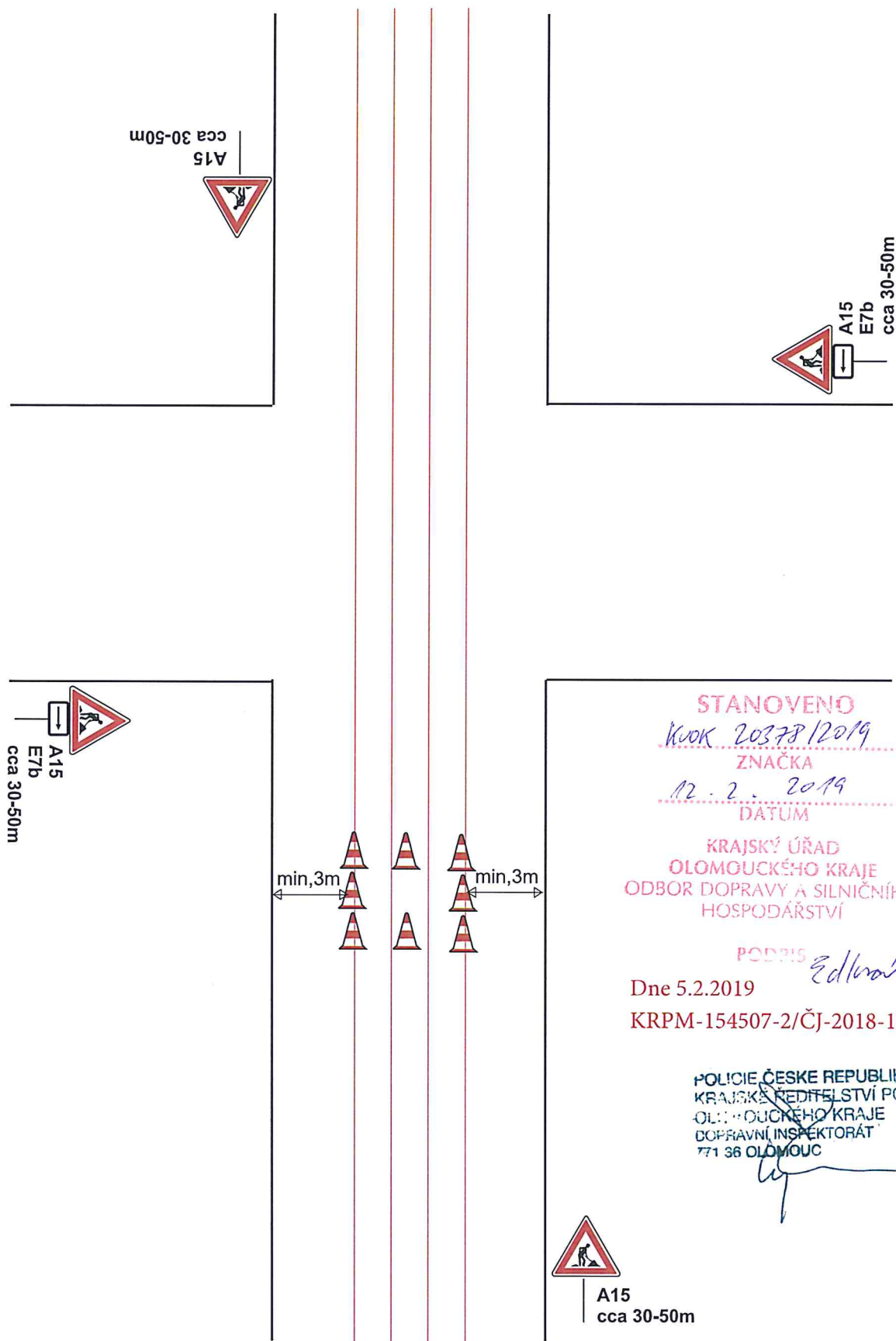
Datum: 1.7.2016

Dopravní řešení:  
Částečná uzavírka v kolejišti  
vzor v křižovatce



Adresa provozovny: Pavelkova 2  
Olomouc 772 00

# Schéma č. 8: částečná uzavírka v kolejišti. před v křižovatkou



Vypracoval: Veiser Lukáš	
Datum: 1.7.2016	
Dopravní řešení: Částečná uzavírka v kolejišti před křižovatkou	Adresa provozovny: Pavelkova 2 Olomouc 772 00



STANOVENO  
KODK 20378/2019  
ZNAČKA  
12.2.2019  
DATUM

KRAJSKÝ ÚŘAD  
OLOMOUCKÉHO KRAJE  
ODBOR DOPRAVY A SILNIČNÍHO  
HOSPODÁŘSTVÍ

PODPIS Edl/mrd

P5  
C4b+SV1  
C4b+SV1  
Z4  
Z4  
min. 5,5m  
max. 50m

Dne 5.2.2019  
KRPM-154507-2/ČJ-2018-140506

POLICIE ČESKÉ REPUBLIKY  
KRAJSKÉ ŘEDITELSTVÍ POLICIE  
OLOMOUCKÉHO KRAJE  
DOPRAVNÍ INSPEKTORÁT  
771 36 OLOMOUČ

Adresa provozovny: Pavelkova 2  
Olomouc 772 00

Edina!

max. 50m

C4b+SV1

74

P5

15  
6b  
7b

POLICIE ČESKÉ REPUBLIKY  
KRAJSKÉ ŘEDITELSTVÍ POLICIE  
OLOMOUCKÉHO KRAJE  
DOPRAVNÍ INSPEKTORÁT  
771 36 OLOMOUČ

A15  
A6b



Adresa provozovny: Pavelkova 2  
Olomouc 772 00