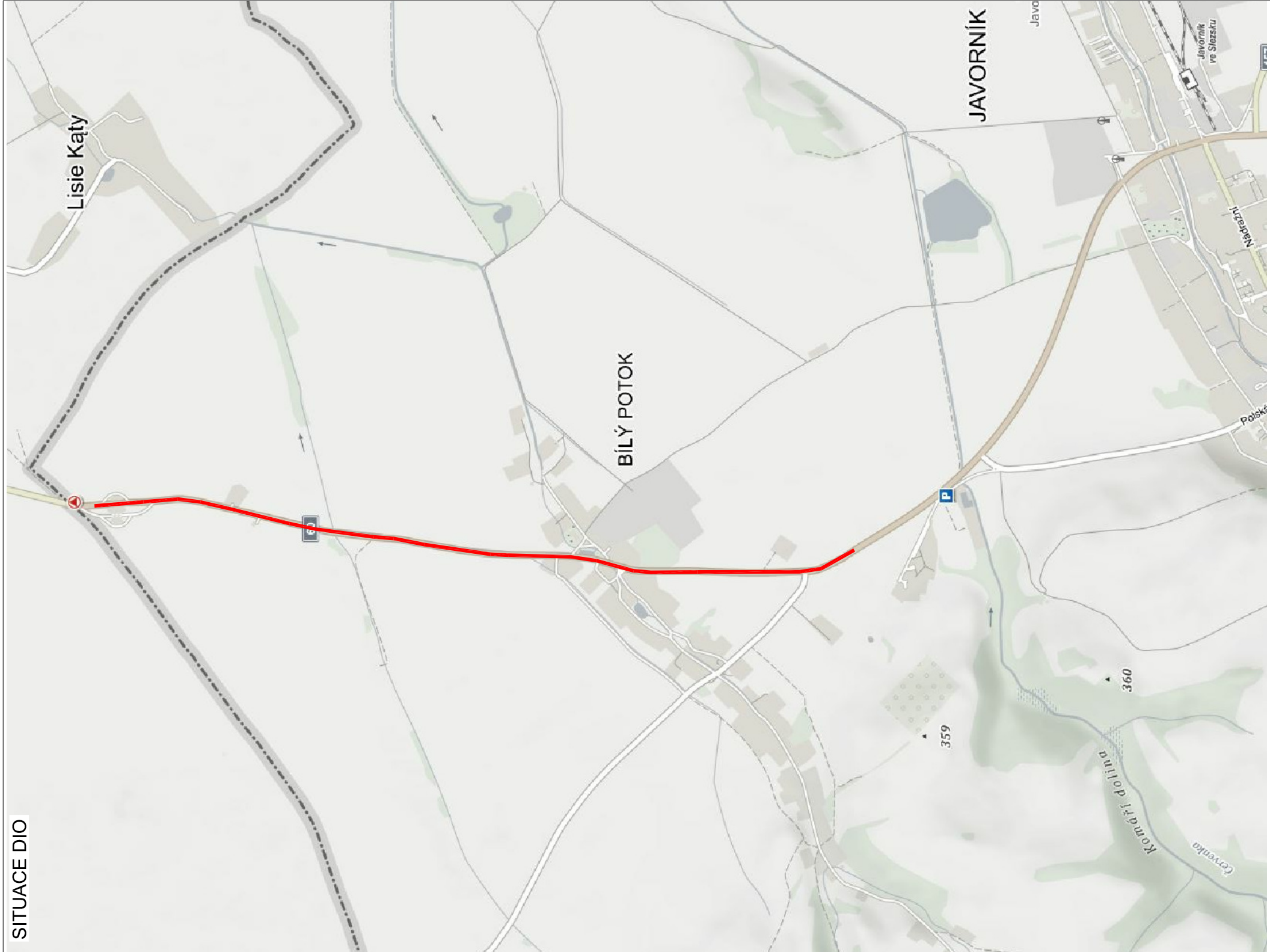


## SITUACE DIO



SCHEMA PRACOVNIHO MISTA MIMO OBEC DLE TP 66 C/4

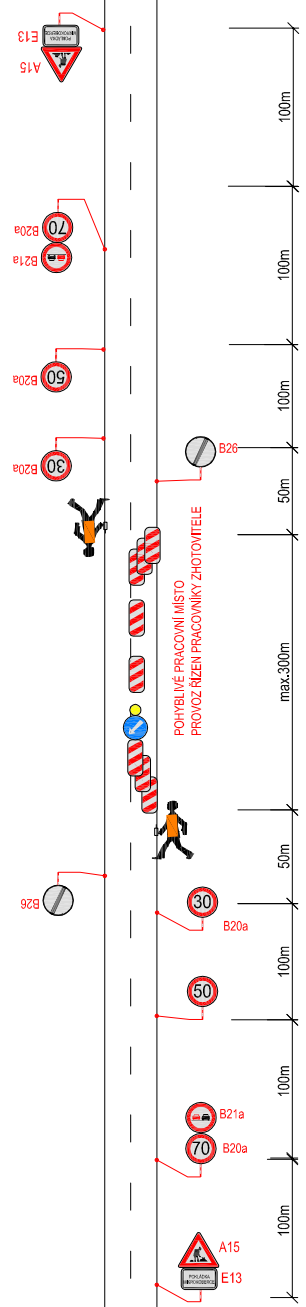
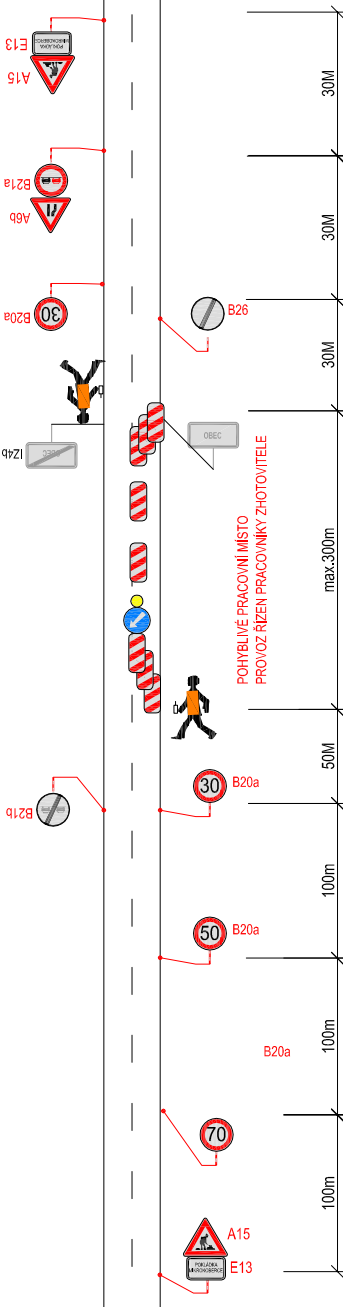
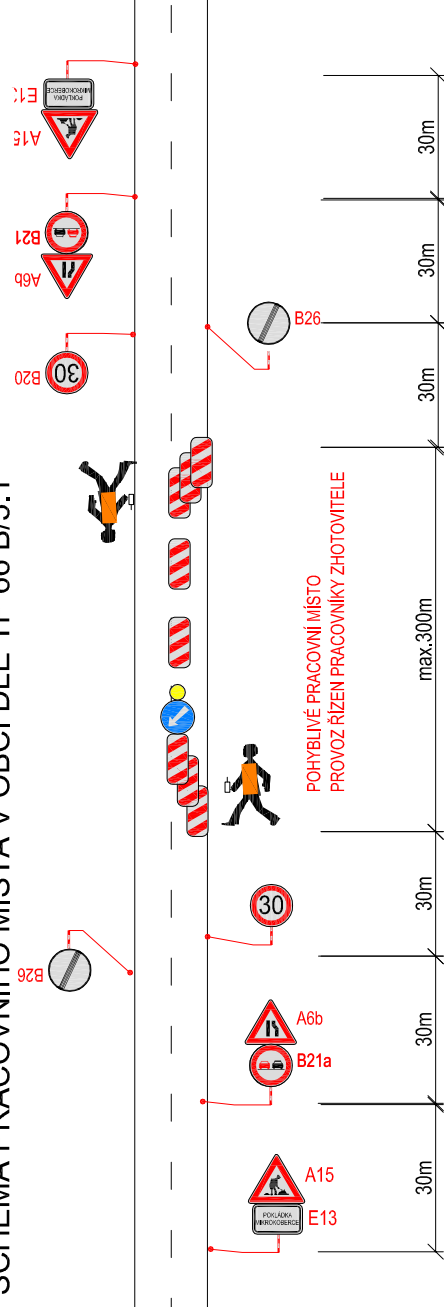


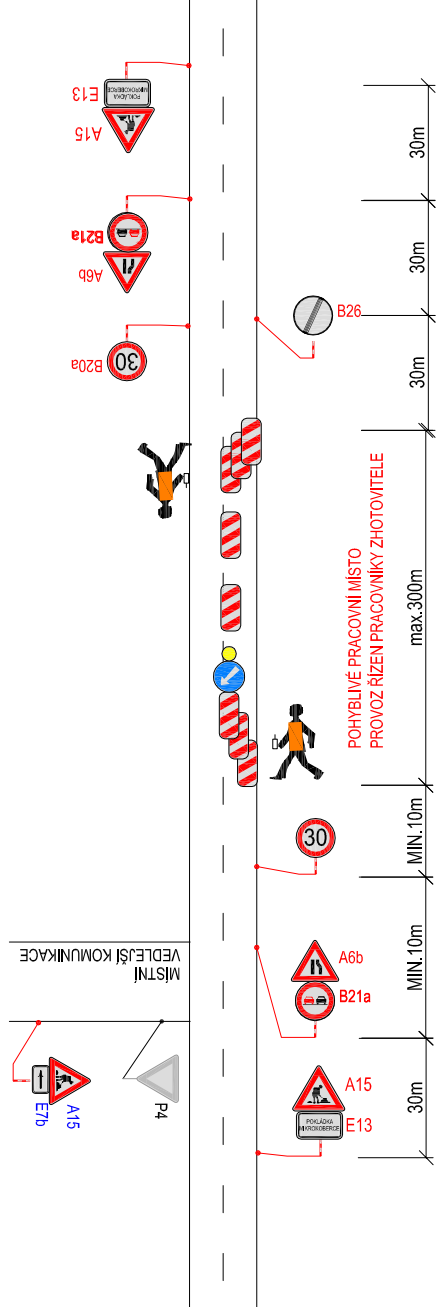
SCHÉMA PRACOVNÍHO MÍSTA NA ZAČÁTKU/KONCI OBCE DLE TP 66 C/6



SCHEMA PRACOVNÍHO MÍSTA V OBCI DLE TP 66 B/5.1



## SCHÉMA PRACOVNÍHO MÍSTA V OBCI V MÍSTĚ KŘÍŽOVATKY



# PLATNOST DOKUMENTACE

<p>POLICIE ČESKÉ REPUBLIKY</p> <p>Dle § 77 odst. 3, zák. č. 361/2000Sb. o provozu na pozemních komunikacích, souhlasím s návrhem PDZ.</p> <p>PLATNOST TOHOTO VYJÁDRĚNÍ JE 1 ROK.</p> <p>V ..... dne .....</p>	<p>ŘEDITELSTVÍ SILNIC A DÁLNIC</p> <p>V ..... dne .....</p>
<p><b>LEGENDA</b></p> <div style="display: flex; align-items: center;"> <div style="margin-left: 10px;"> <p>TRVALÉ SVISLE DOPRAVNÍ ZNAČENÍ</p> </div> </div> <div style="display: flex; align-items: center;"> <div style="margin-left: 10px;"> <p>DOČASNĚ ZNEPLATNĚNÉ TRVALÉ DOPRAVNÍ ZNAČENÍ</p> </div> </div> <div style="display: flex; align-items: center;"> <div style="margin-left: 10px;"> <p>NAVŘZENÉ PŘECHODNÉ DOPRAVNÍ ZNAČENÍ - STANOVÍ OD KÚ JMK</p> </div> </div>	<p><b>STANOVENO</b> KJOK 43204/2019</p> <p>KRAJSKÝ ÚŘAD DLOMOUČSKÝ ÚJEZD OBOR DOPRAVY A SILNICHO STAVBY</p>

## POZNÁMKA:

- PŘECHODNÉ DOPRAVNÍ ZNAČENÍ PŘI LOKÁLNÍCH OPRAVÁCH NA OPAČNÉM JÍZDNÍM PRUHU BUDE OSAZENO ANALOGICKY ZRCADLOVĚ DLE VÝŠE UVEDENÝCH SCHÉMÁT



VYPRACOVANÁ Mgr. Veronika Pavlasová	KONTROLOVANÁ Ing. Mgr. Josef Janík	DATUM: 2018/09	STUPEŇ
PRAZEVÝ VÝPISUJÍ: SIL II/60 BILÝ POTOK SOUVISLÁ ÚDRŽBA, NATĚR - POSUVNÉ PRACOVNÍ MÍSTO		OBJEKT:	
PODZNAK: DOPRAVNĚ INŽENÝRSKÁ OPATŘENÍ			CELKOVÝ VÝPISUJÍ: 1