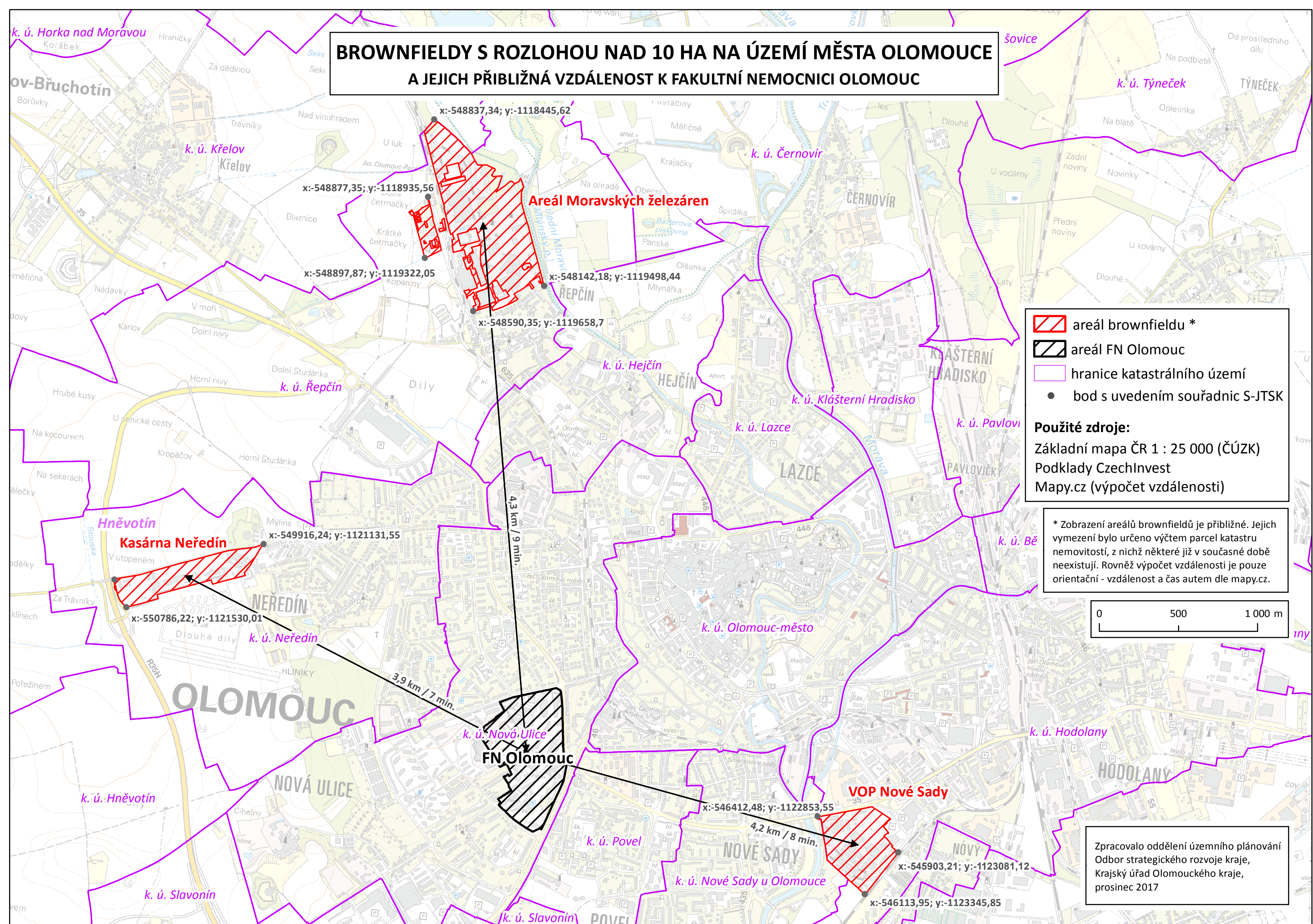


**BROWNFIELDY S ROZLOHOU NAD 10 HA NA ÚZEMÍ MĚSTA OLOMOUCE
A JEJICH PŘÍBLIŽNÁ VZDÁLENOST K FAKULTNÍ NEMOCNICI OLOMOUC**



* Zobrazení areálů brownfieldů je přibližné. Jejich vymezení bylo určeno výčtem parcel katastru nemovitostí, z nichž některé již v současné době neexistují. Rovněž výpočet vzdálenosti je pouze orientační - vzdálenost a čas autem dle mapy.cz.

0	500	1 000 m
---	-----	---------

Zpracovalo oddělení územního plánování
Odbor strategického rozvoje kraje,
Krajský úřad Olomouckého kraje,
prosinec 2017