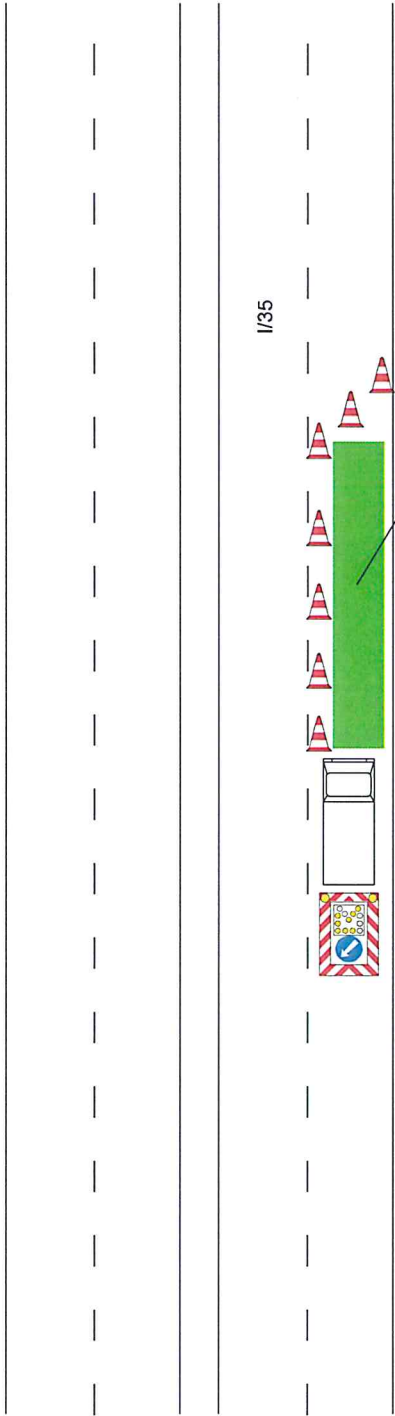


STANOVENO
 KVOK 11/12/11/2019
 ZNAČKA
 22.12.2019
 DATUM
 KRAJSKÝ ÚŘAD
 OLOMOUCKÉHO KRAJE
 ODBOR DOPRAVY A SILNIČNÍHO
 HOSPODÁŘSTVÍ

PODPS Edna



Částečná uzavírka na vozíky
(obdobně 2. polovina vozovky)

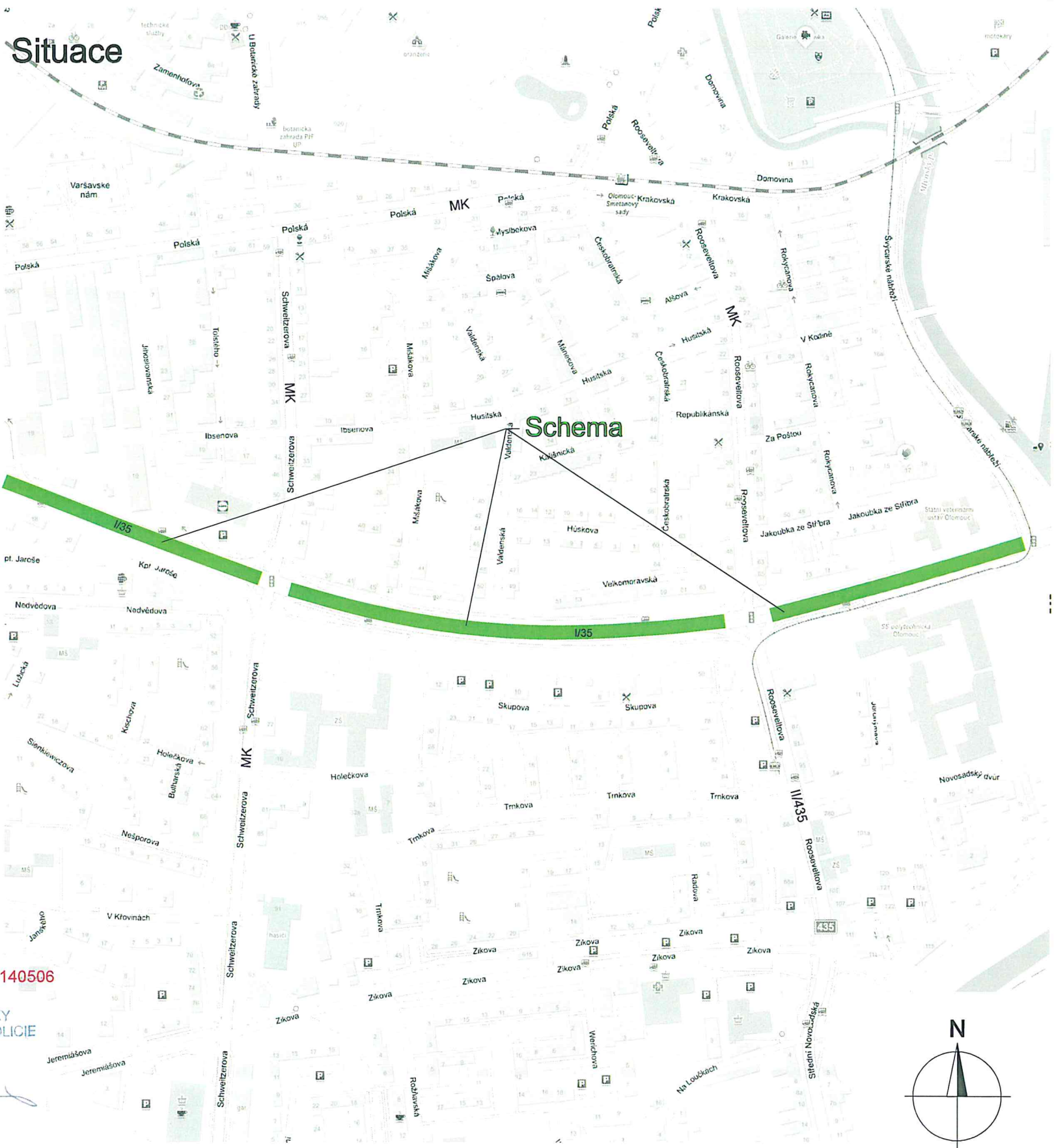
Dne 14.10.2019 ZMĚNA 1
doporučuji
KRPM-119898-1/ČJ-2019-140506

POLICIE ČESKÉ REPUBLIKY
KRAJSKÉ ŘEDITELSTVÍ POLICIE
OLOMOUCKÉHO KRAJE
DOPRAVNÍ INSPEKTORÁT
771 38 OLOMOUČ

STANOVENO
KVOK 11.11.2019
ZNAČKA
22.10.2019
DATUM

KRAJSKÝ ÚŘAD
OLOMOUCKÉHO KRAJE
ODBOR DOPRAVY A SILNIČNÍHO
HOSPODÁŘSTVÍ

PODPIS E. Kral



Vypracoval:	Datum:	SEKNE SEKNE, spol. s r.o. Hamerská 12, 772 00 Olomouc DIČ: CZ62363701 tel./fax: 585 311 867
Ing. Jiří Bluma	7.10.2019	
Název akce:		
I/35 Olomouc - Velkomoravská, Lipenská MZAR		
Částečná uzavírka sil. I/35 - 3.fáze		
Název výkresu:		
Přechodné dopravní značení		

