

Schéma C/3

Standardní pracovní místo.
Práce v jízdním pruhu. Dva
pomocné jízdní pruhy.

příčná uzávěra jednostrannými
směrovacími deskami

oddělení protisměrných jízdních
pruhů podle intenzity provozu
zvýrazňujícími deskami,
dopravními knoflíky (odstup 0,5 -
1 m) fólií nebo barvou

podélná uzávěra oboustrannými
směrovacími deskami
odstup max. 20 m

příčná uzávěra jednostrannými
směrovacími deskami

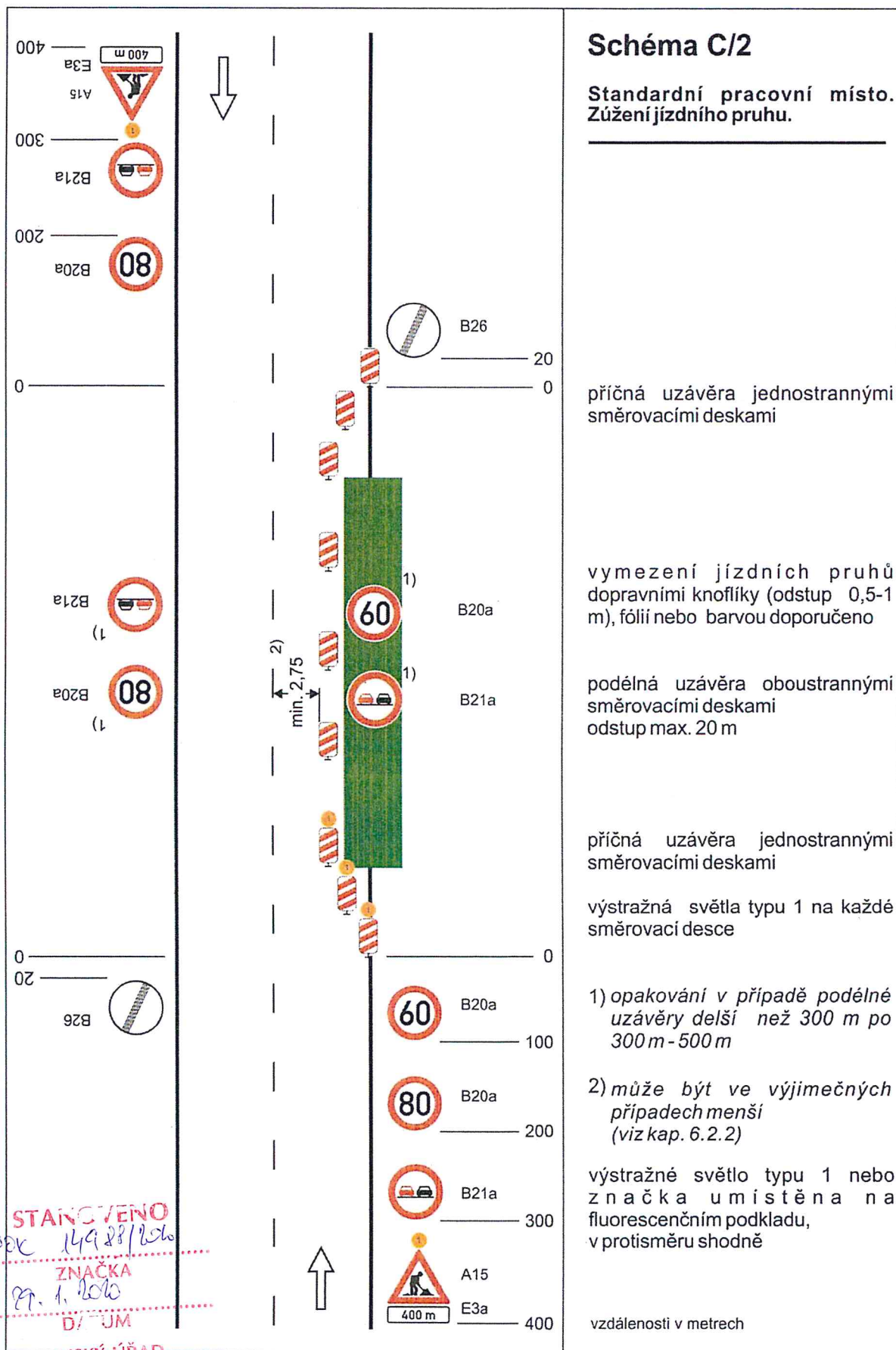
výstražná světla typu 1 na každé
směrovací desce

1) opakování v případě podélné
uzávěry delší než 300 m po
300 m - 500 m

výstražné světlo typu 1 nebo
značka umístěna na
fluorescenčním podkladu,
v protisměru shodně

vzdálenosti v metrech

KRAJSKÝ ÚŘAD
OLOMOUCKÉHO KRAJE
ODBOR DOPRAVY A SILNIČNÍHO
HOSPODÁŘSTVÍ

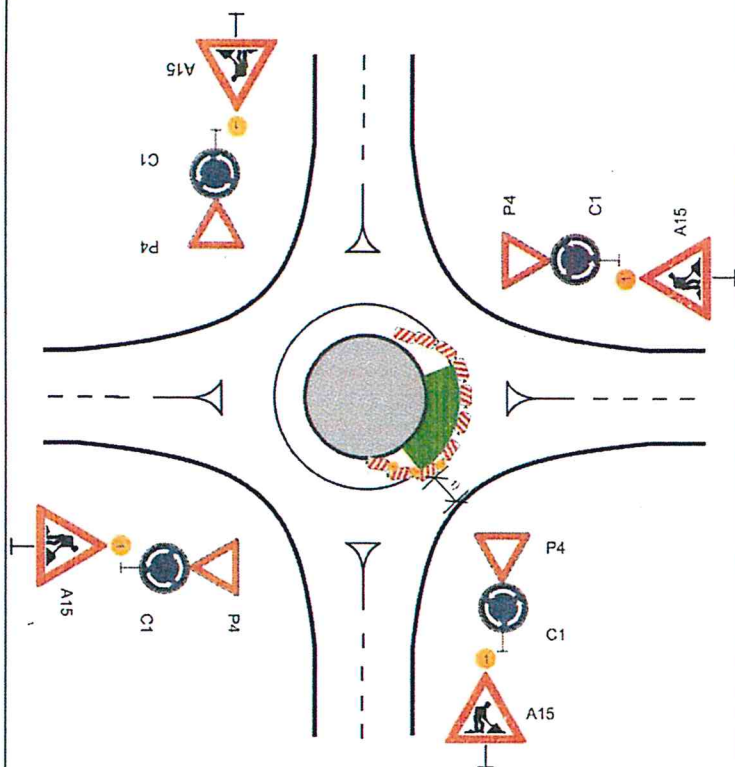


STANOVENO
 14.9.2016
 ZNAČKA
 1. 1. 2016
 D/UM
 KRAJSKÝ ÚŘAD
 OLOMOUCKÉHO KRAJE
 ODBOR DOPRAVY A SILNIČNÍHO
 HOSPODÁŘSTVÍ

Schéma B/14.3

**Standardní pracovní místo
v prostoru okružní křižovatky.**

případně se zřizuje objížďka



příčná uzávěra jednostrannými
směrovacími deskami
odstup podélně 1 - 2 m
příčně 0,6 - 1 m
výstražná světla typu 1 na každé
směrovací desce

podélná uzávěra jednostrannými
směrovacími deskami
odstup max. 10 m

výstražné světlo typu 1
nebo značka umístěna na
fluorescenčním žlutozeleném
podkladu, u ostatních vjezdů
shodně

1) minimální šířka se zjišťuje
pomocí vlečných křivek

vzdálenosti v metrech

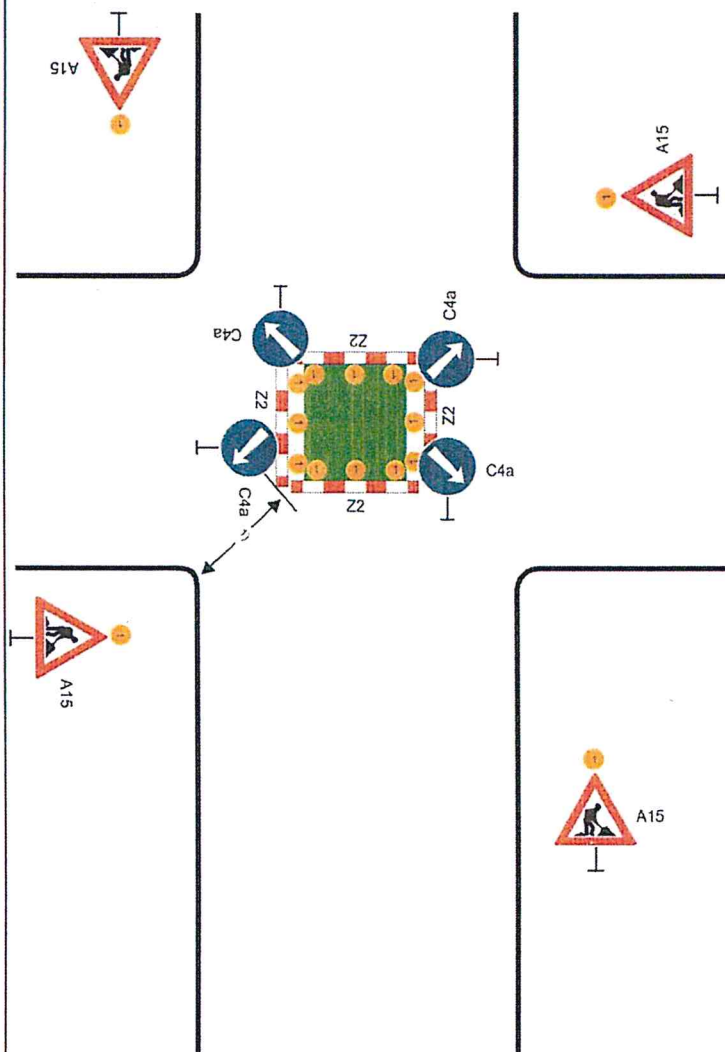
STANOVENO
KUSK 14988/2020
ZNAČKA
29.1.2020
D/UM

KRAJSKÝ ÚŘAD
OLOMOUCKÉHO KRAJE
ODBOR DOPRAVY A SILNIČNÍHO
HOSPODÁŘSTVÍ

PODPIS

Schéma B/14.2

Standardní pracovní místo
v prostoru křižovatky.



vedení provozu (užití značek č. C 4 a až č. C 4 c) závisí na konkrétním umístění pracovního místa v prostoru křižovatky, případně se pro určitý směr zřizuje objížďka

příčné uzávěry zábranou minimálně 3 výstražná světla typu 1

výstražné světlo typu 1
nebo značka umístěna na fluorescenčním žlutozeleném podkladu, u ostatních vjezdů shodně

1) minimální šířka se zjišťuje pomocí vlečných křivek

Pozn.: Pro usměrnění provozu v prostoru křižovatky lze užít směrovacích desek (č. Z4a až č. Z4c) dle konkrétní situace

vzdálenosti v metrech

STANOVENO
KOC 14988/2020
ZNAČKA
09.1.2020
D/UM

KRAJSKÝ ÚŘAD
OLOMOUCKÉHO KRAJE
ODBOR DOPRAVY A SILNIČNÍHO
HOSPODÁŘSTVÍ

PODPIS

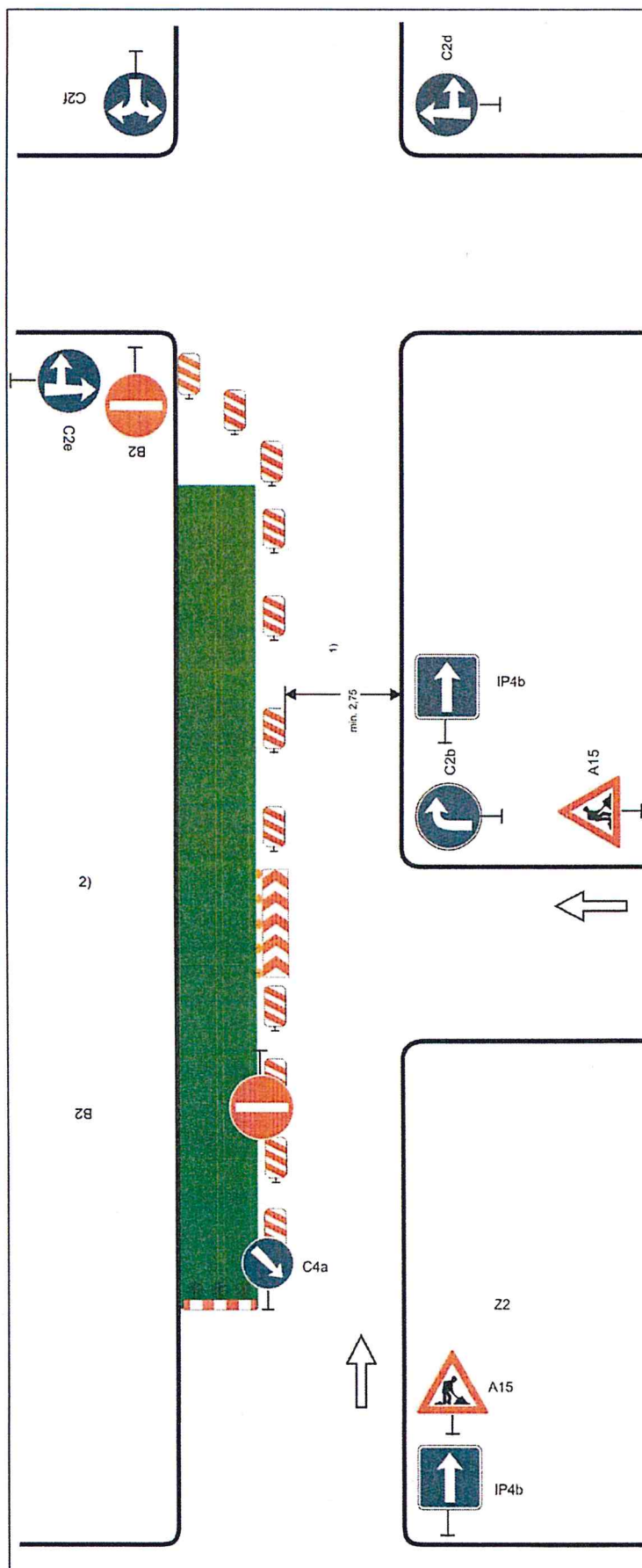


Schéma B/14.1

Standardní pracovní místo.
Zjednosměrnění pozemní
komunikace.

případně se zřizuje objížďka

podélná uzávěra jednostrannými
směrovacími
deskami odstup max. 10 m

příčná uzávěra vodící tabulí
výstražná světla typu 1

příčná uzávěra zábranou nebo
třemi směrovacími deskami
minimálně 3 výstražná světla
typu 1

1) může být ve výjimečných
případech menší (viz kap.
6.1.2.)

2) užití dopravních značek a
dopravních zařízení v případě
souběžných parkovacích
pruhů, chodníků a/nebo
stezek pro cyklisty podle
schémat B/16 až B/20

STANOVENO
Krok 14982/2020
ZNAČKA
19.1.2020
D/TUM

vzdálenosti v metrech

KRAJSKÝ ÚŘAD
OLOMOUCKÉHO KRAJE
ODBOR DOPRAVY A SILNIČNÍHO
HOSPODÁŘSTVÍ

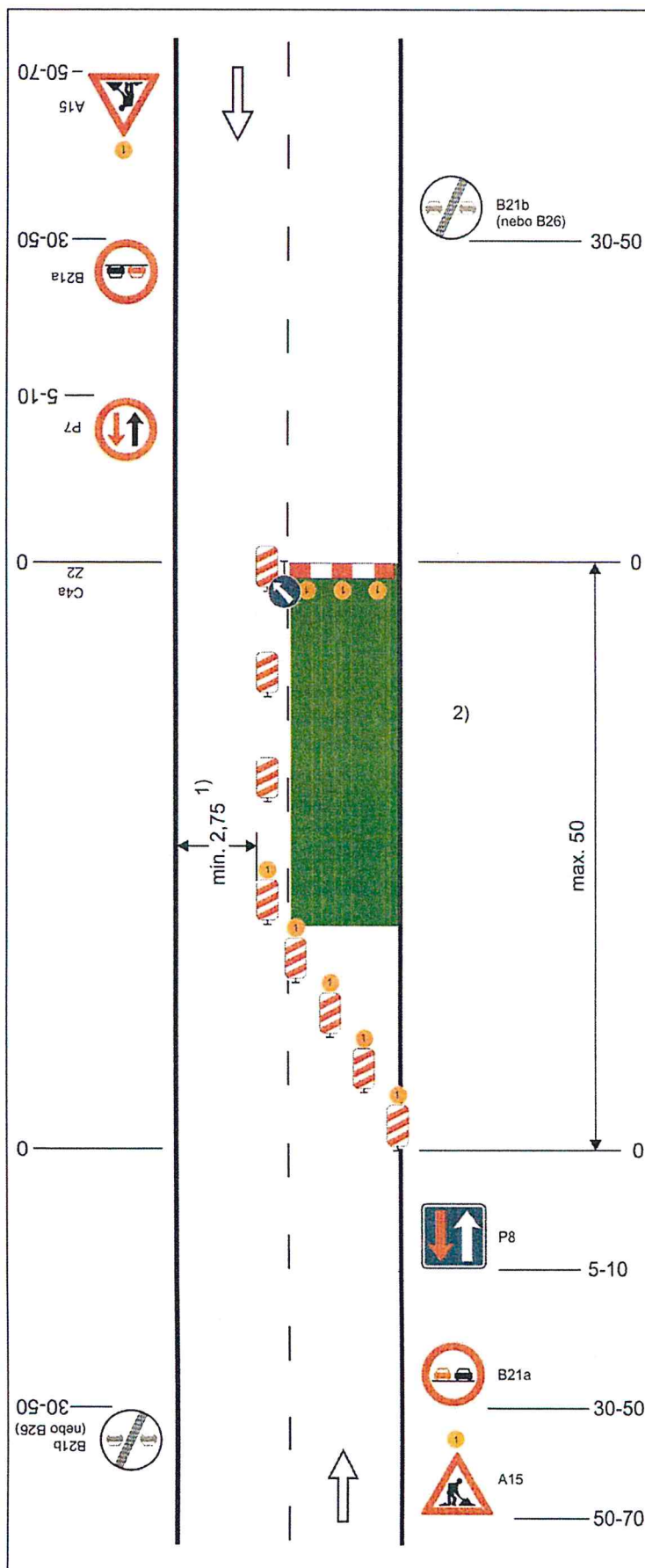


Schéma B/5.2

Standardní pracovní místo. Zúžení vozovky na jeden jízdní pruh. V případě úpravy přednosti v jízdě dopravními značkami.

výstražné světlo typu 1
nebo značka umístěna na
fluorescenčním žlutozeleném
podkladu, v protisměru shodně

příčná uzávěra zábranou
minimálně 3 výstražná světla
typu 1

podélná uzávěra oboustrannými
směrovacími deskami
odstup max. 10 m

příčná uzávěra jednostrannými
směrovacími deskami
odstup podélně 1-2 m
příčně 0,6-1 m
výstražná světla typu 1 na každé
směrovací desce

1) může být ve výjimečných
případech menší (viz kap.
6.1.2.)

2) užití dopravních značek a
dopravních zařízení v případě
souběžných parkovacích
pruhů, chodníků a/nebo stezek
pro cyklisty podle schémat B/16
až B/20

STANOVENO
Kčoc 14.9.2010/2010
vzdálenosti v metrech

ZNAČKA
19.1.2010
D. JUM

KRAJSKÝ ÚŘAD
OLOMOUCKÉHO KRAJE
ODBOR DOPRAVY A SILNIČNÍHO
HOSPODÁŘSTVÍ

PODPIS

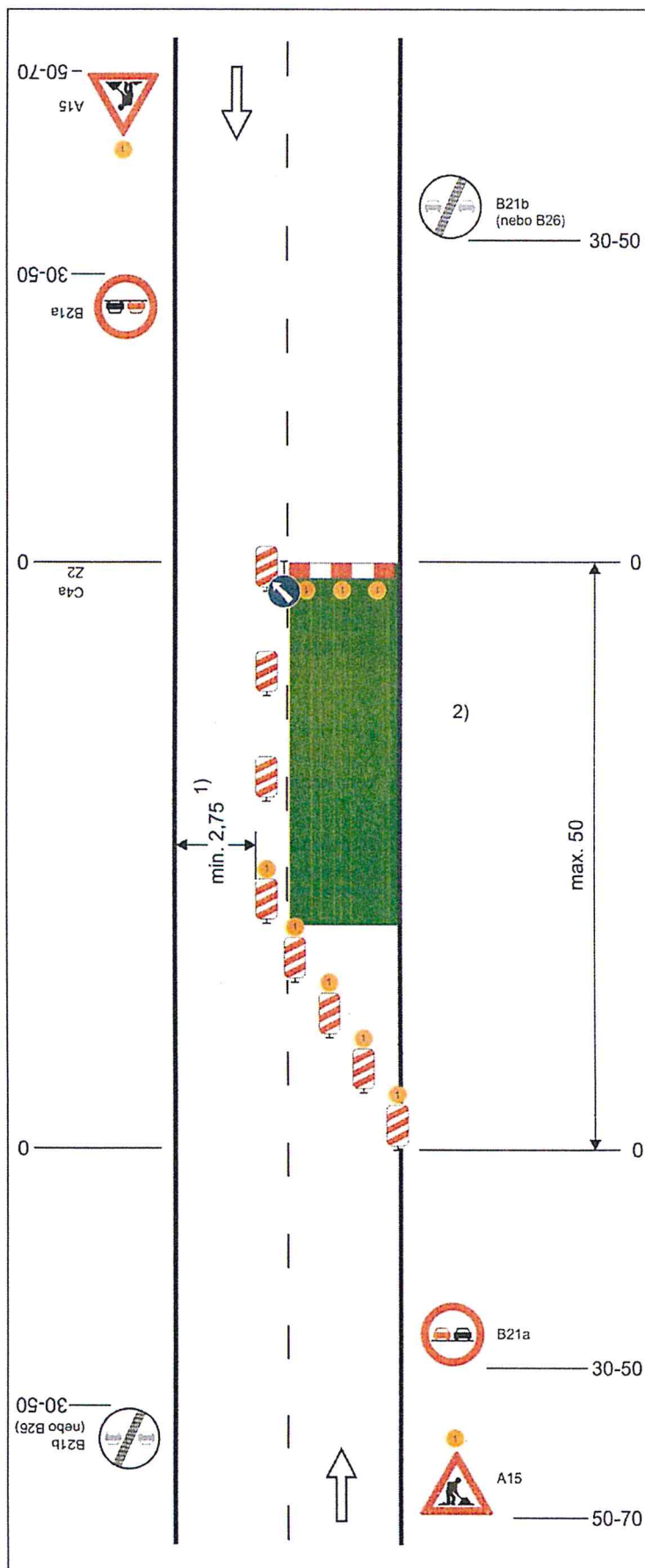


Schéma B/5.1

**Standardní pracovní místo.
Zúžení vozovky na jeden jízdní pruh.**

výstražné světlo typu 1
nebo značka umístěna na
fluorescenčním žlutozeleném
podkladu, v protisměru shodně

příčná uzávěra zábranou
minimálně 3 výstražná světla
typu 1

podélná uzávěra oboustrannými
směrovacími deskami
odstup max. 10 m

příčná uzávěra jednostrannými
směrovacími deskami
odstup podélně 1 - 2 m
příčně 0,6 - 1 m
výstražná světla typu 1 na každé
směrovací desce

1) může být ve výjimečných
případech menší (viz
kap.6.1.2.)

2) užití dopravních značek a
dopravních zařízení v případě
souběžných parkovacích
pruhů, chodníků a/nebo stezek
pro cyklisty podle schémat B/16
až B/20

vzdálenosti v metrech

STANOVENO

KUOK 149221 Bolo

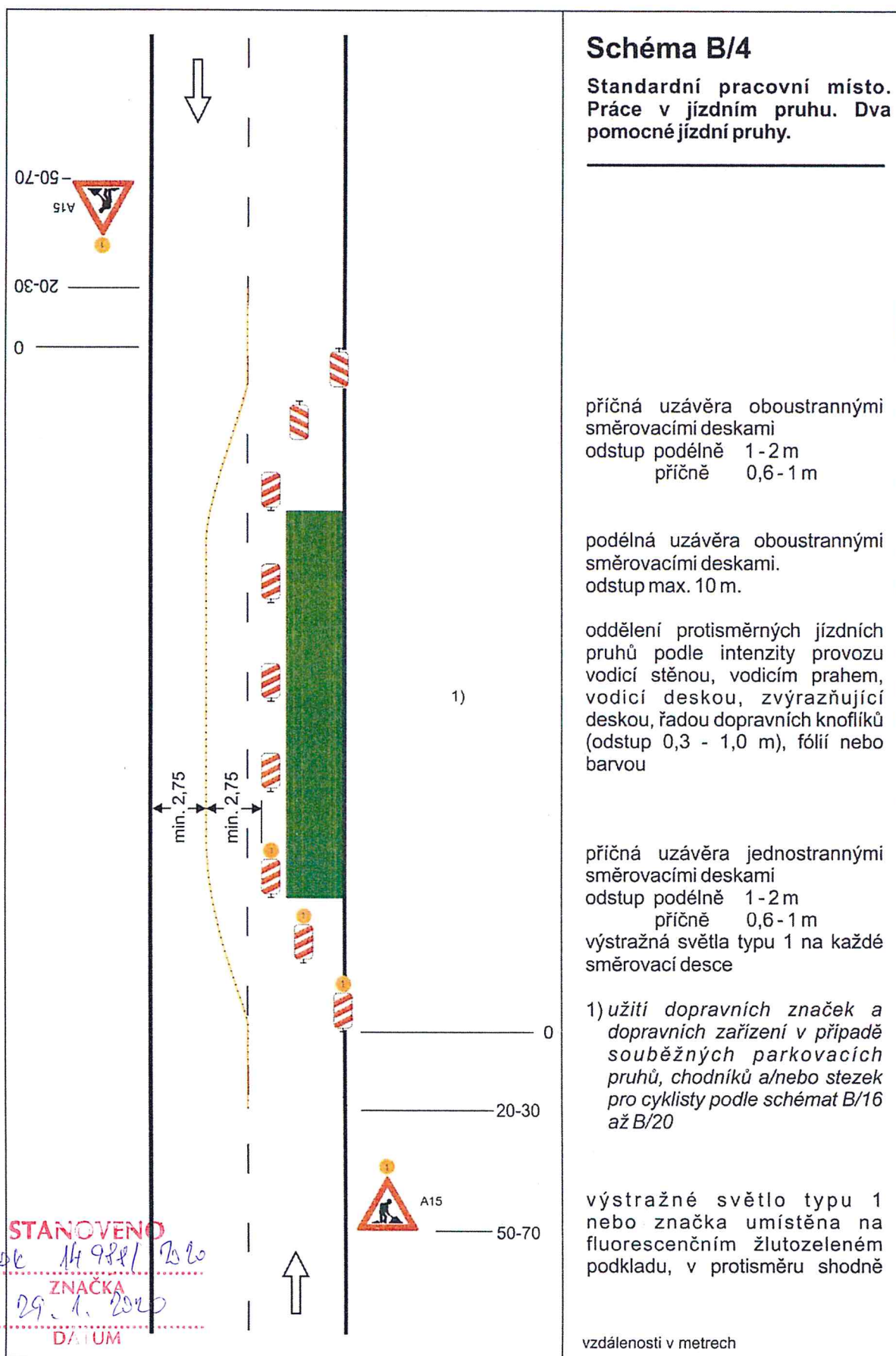
ZNAČKA

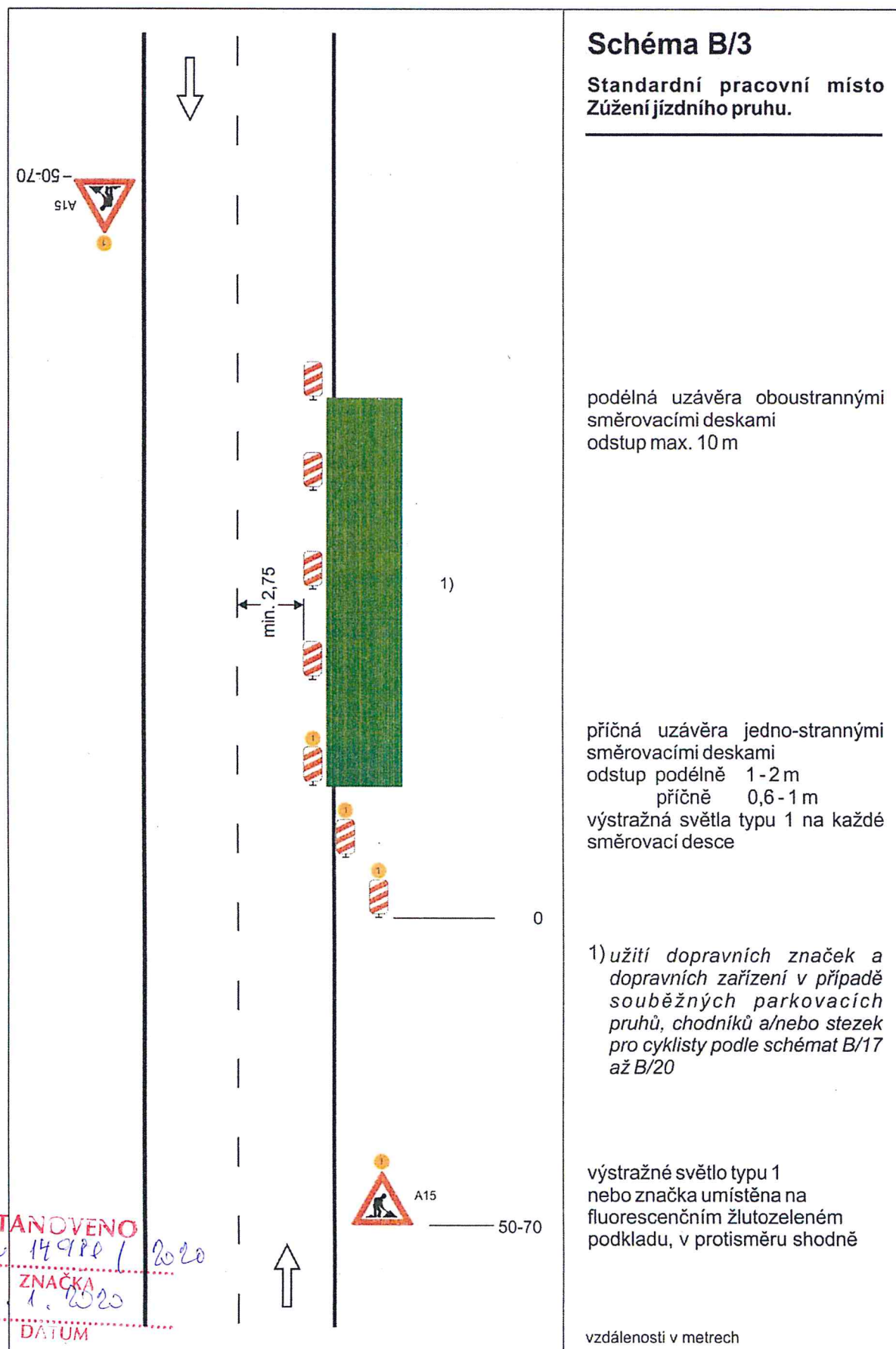
19.1. Bolo

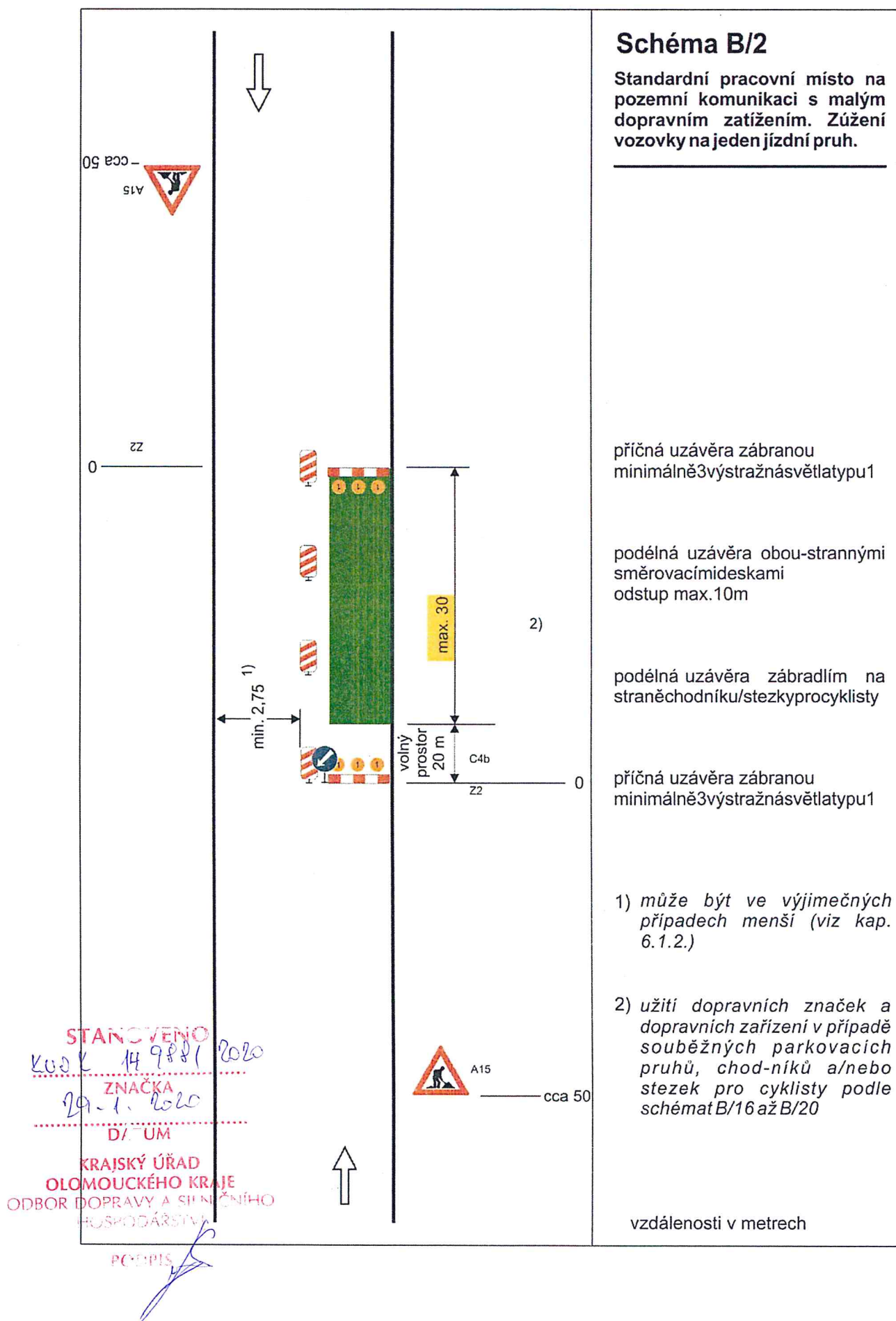
D/UM

KRAJSKÝ ÚŘAD
OLOMOUCKÉHO KRAJE
ODBOR DOPRAVY A SILNIČNÍHO
HOSPODÁŘSTVÍ

TP 66 / 2015







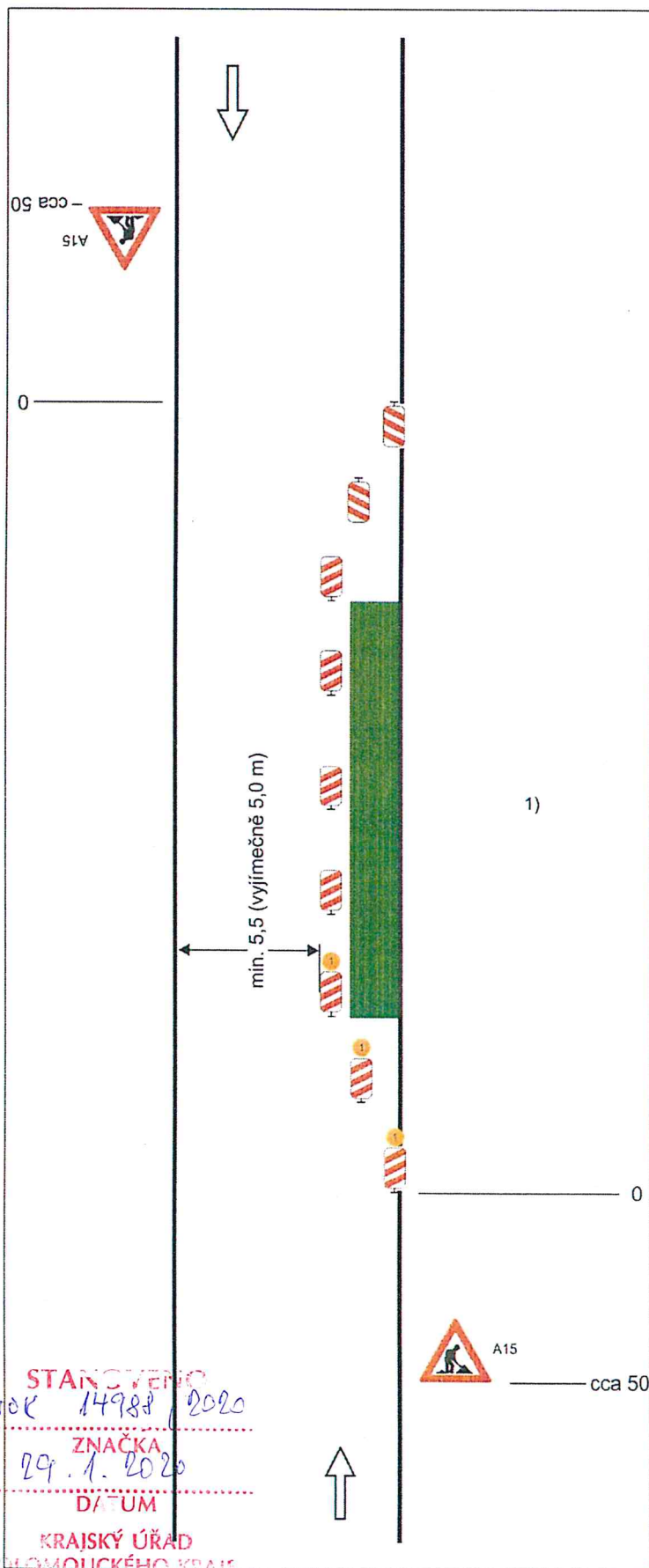


Schéma B/1

Standardní pracovní místo na pozemní komunikaci s malým dopravním zatížením.

příčná uzávěra jedno-strannými směrovacími deskami
odstup podélně 1 - 2 m
příčně 0,6 - 1 m

podélná uzávěra oboustrannými směrovacími deskami
odstup max. 10 m

příčná uzávěra jednostrannými směrovacími deskami
odstup podélně 1 - 2 m
příčně 0,6 - 1 m
výstražná světla typu 1 na každé směrovací desce

1)
užití dopravních značek a dopravních zařízení v případě souběžných parkovacích pruhů, chodníků a/nebo stezek pro cyklisty podle schémat B/16 až B/20

vzdálenosti v metrech

STANOVENO
Kčok 14988 / 2020
ZNAČKA
29.1.2020
DATUM
KRAJSKÝ ÚŘAD
OLOMOUCKÉHO KRAJE
ODBOR DOPRAVY A SILNIČNÍHO
HOSPODÁŘSTVÍ

PODPIS