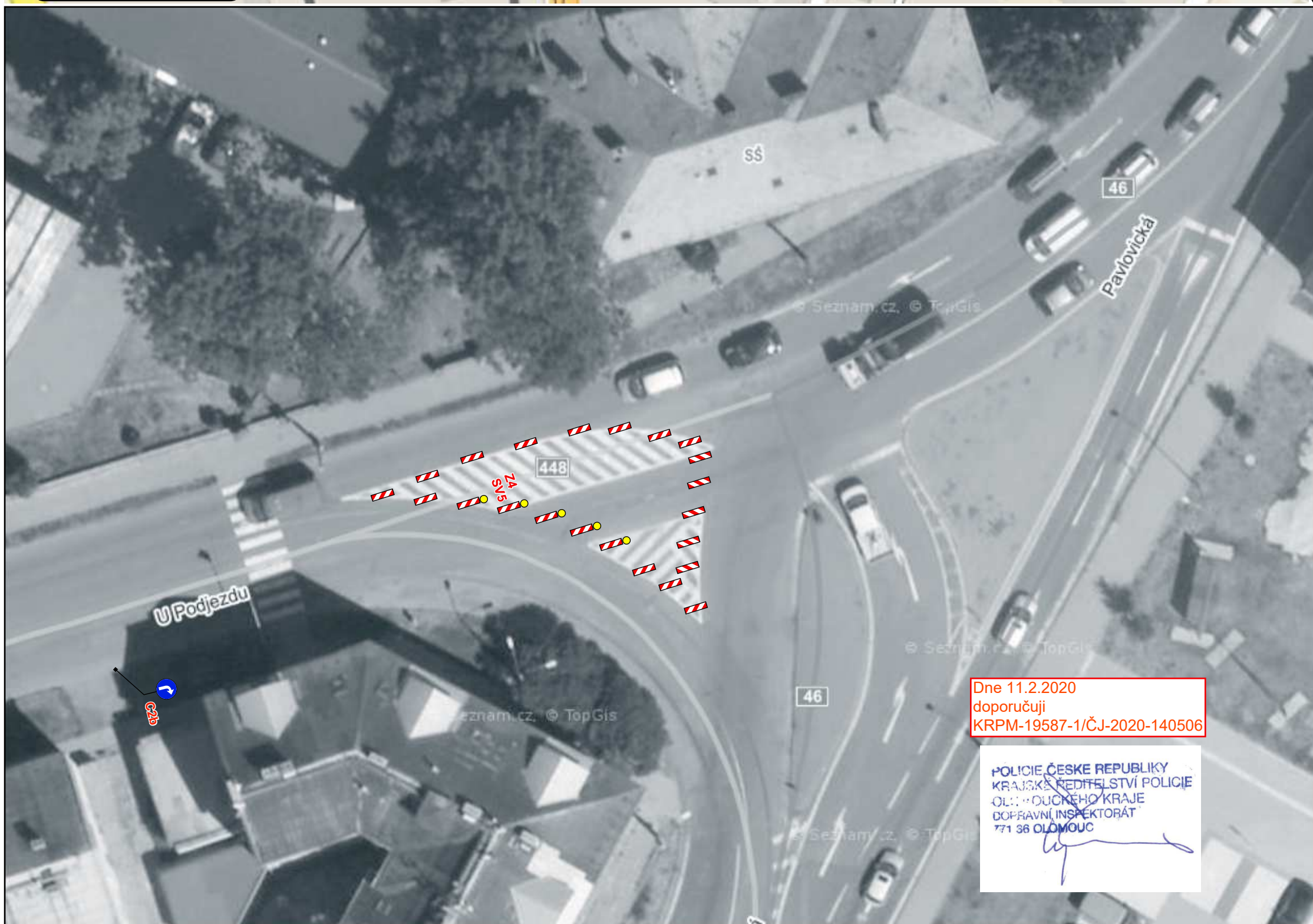
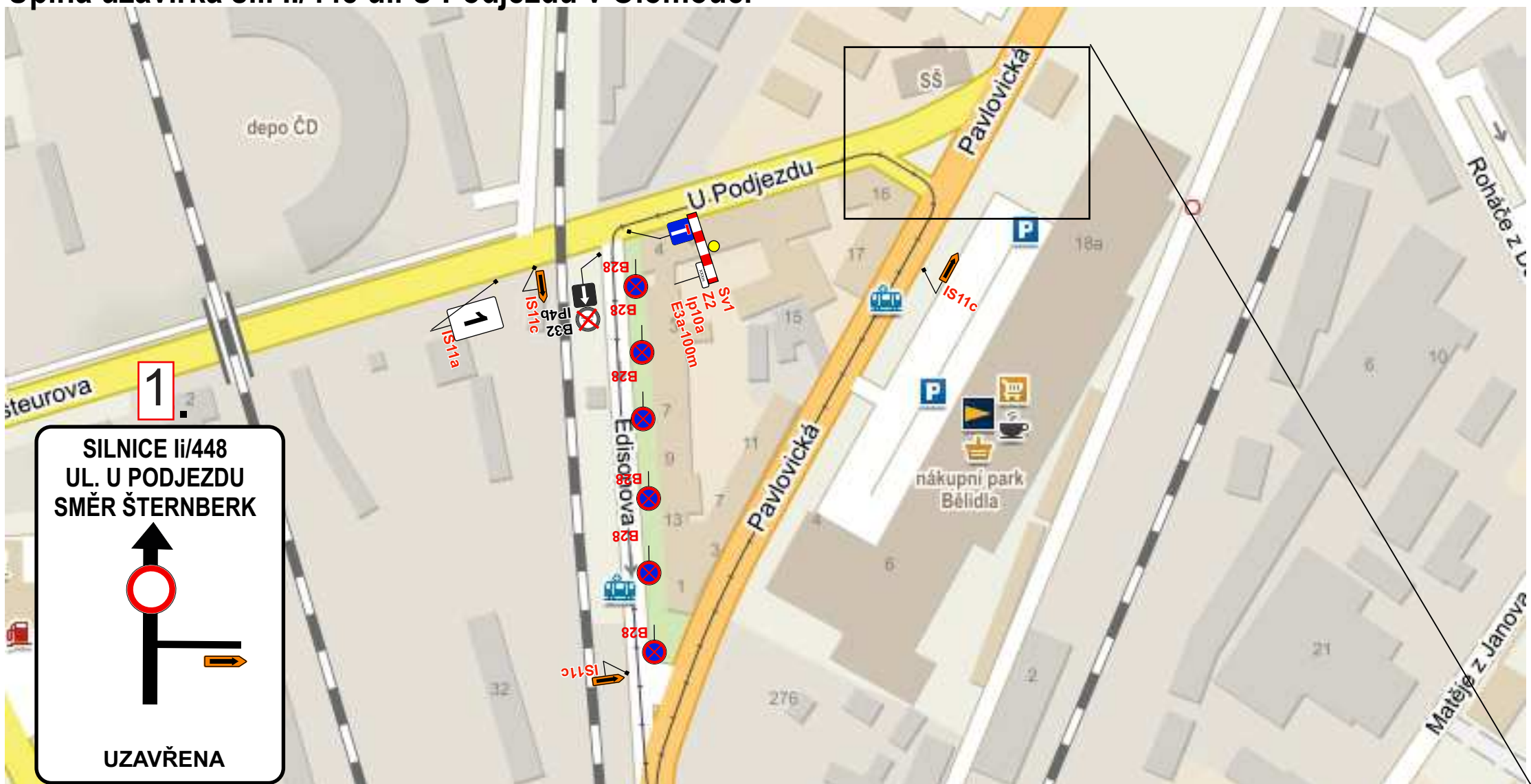



Úplná uzavírka sil. II/448 ul. U Podjezdu v Olomouci



Dne 11.2.2020
doporučuji
KRPM-19587-1/ČJ-2020-140506

POLICIE ČESKÉ REPUBLIKY
KRAJSKÉ ŘEDITELSTVÍ POLICIE
OLOMOUCKÉHO KRAJE
DOPRAVNÍ INSPEKTORÁT
771 36 OLOMOUČ

STANOVENO
KUOK 25174/2020
KRAJSKÝ ÚŘAD OLOMOUCKÉHO KRAJE
ODBOR DOPRAVY A SILNIČNÍHO
HOSPODÁŘSTVÍ

Vypracoval: Veiser Lukáš	
Datum: 3.2.2020	
Úplná uzavírka sil. II/448 ul. U Podjezdu v Olomouci	
V. etapa	
Adresa provozovny: Pavelkova 2 Olomouc 772 00	

B28 BUDE OSAZENO MIN. 7 DNÍ DOPŘEDU S DATEM PLATNOSTI.