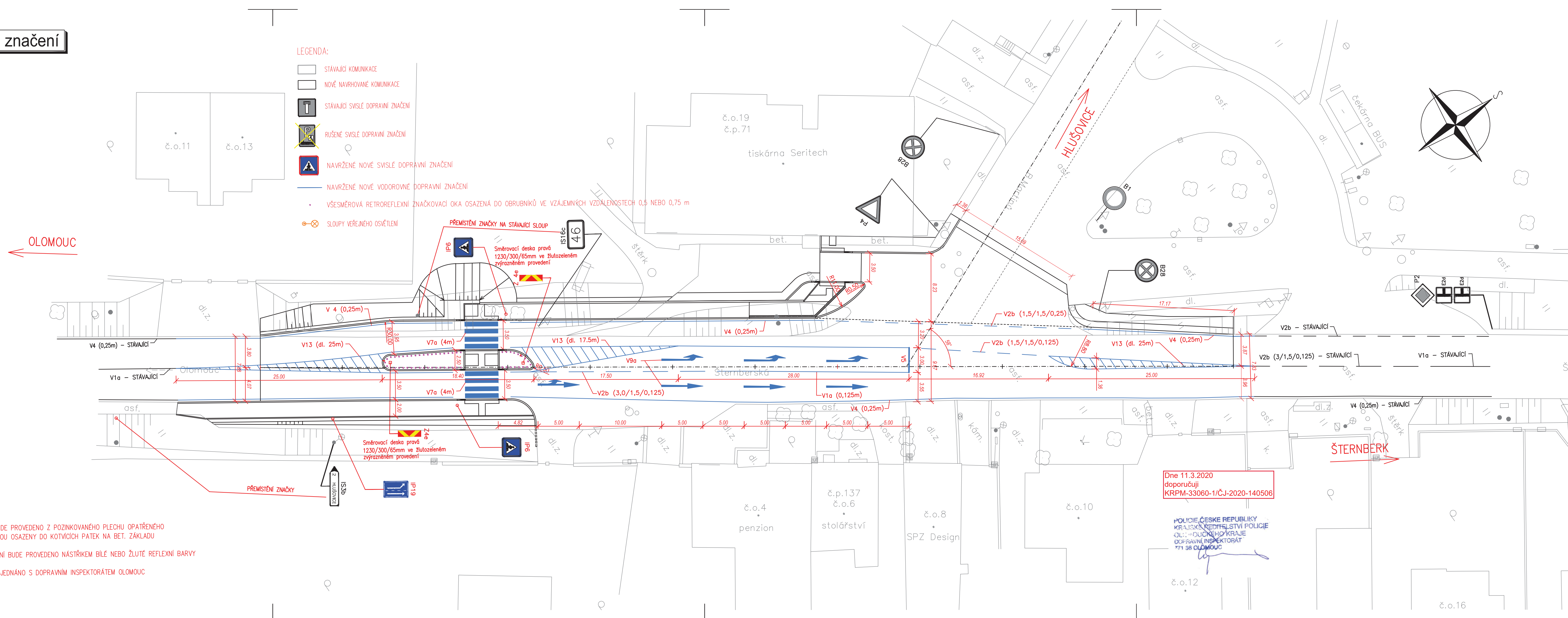


M 1:250



			ČÍSLO SOUPRAVY:
REVIZE Č.	DATUM	ZMĚNA	

MCO MORAVIA CONSULT Olomouc a.s.
LEGIONÁRSKÁ 1085/8, 779 00 Olomouc

tel.: +420 585 570 444
fax: +420 585 570 412
e-mail: moravia@moravia.cz
<http://www.moravia.cz>

OBJEDNATEL	Statutární město Olomouc Horní náměstí 583, 779 11 Olomouc, Číslo SD OH-PR/SOD/00145/2015/boh		
HLAVNÍ INŽENÝR PROJEKTU	ING. RADIM ČECH	G. REDTEL MORAVIA CONSULT Olomouc a.s.	
ODPOVĚDNÝ PROJ. OBJ., PS	NAVRHL. VYPRACOVAL	KONTROLOVAL	
ING. PAVEL GURÁN	ING. PAVEL GURÁN	ING. ODRĚJ POKORNÝ	
KRAJ: OLOMOUCKÝ	POVĚŘENÝ OÚ: OLOMOUČ	OBECE: OLOMOUČ	
<div style="text-align: center;"> <h1>Týneček - přechod pro pěší</h1> </div>		ZAK. ČÍSLO MČO	15 - 045 - 233- PS
		ÚČEL	DPS
		DATUM	LISTOPAD 2018
		FORMÁT	5 x A4
		MĚŘÍTKO	1:250
Situace dopravního značení		ČÁST	POŘ.Č.
		A	6