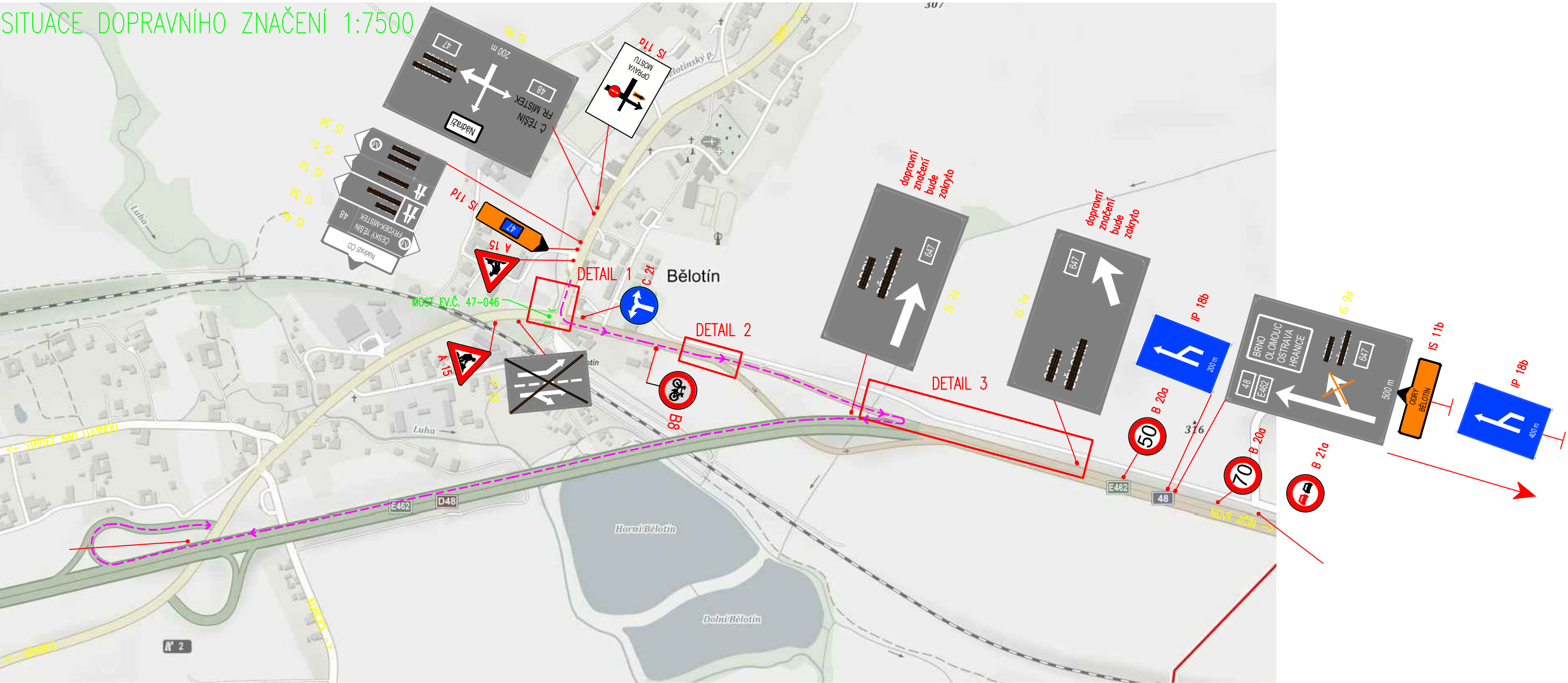


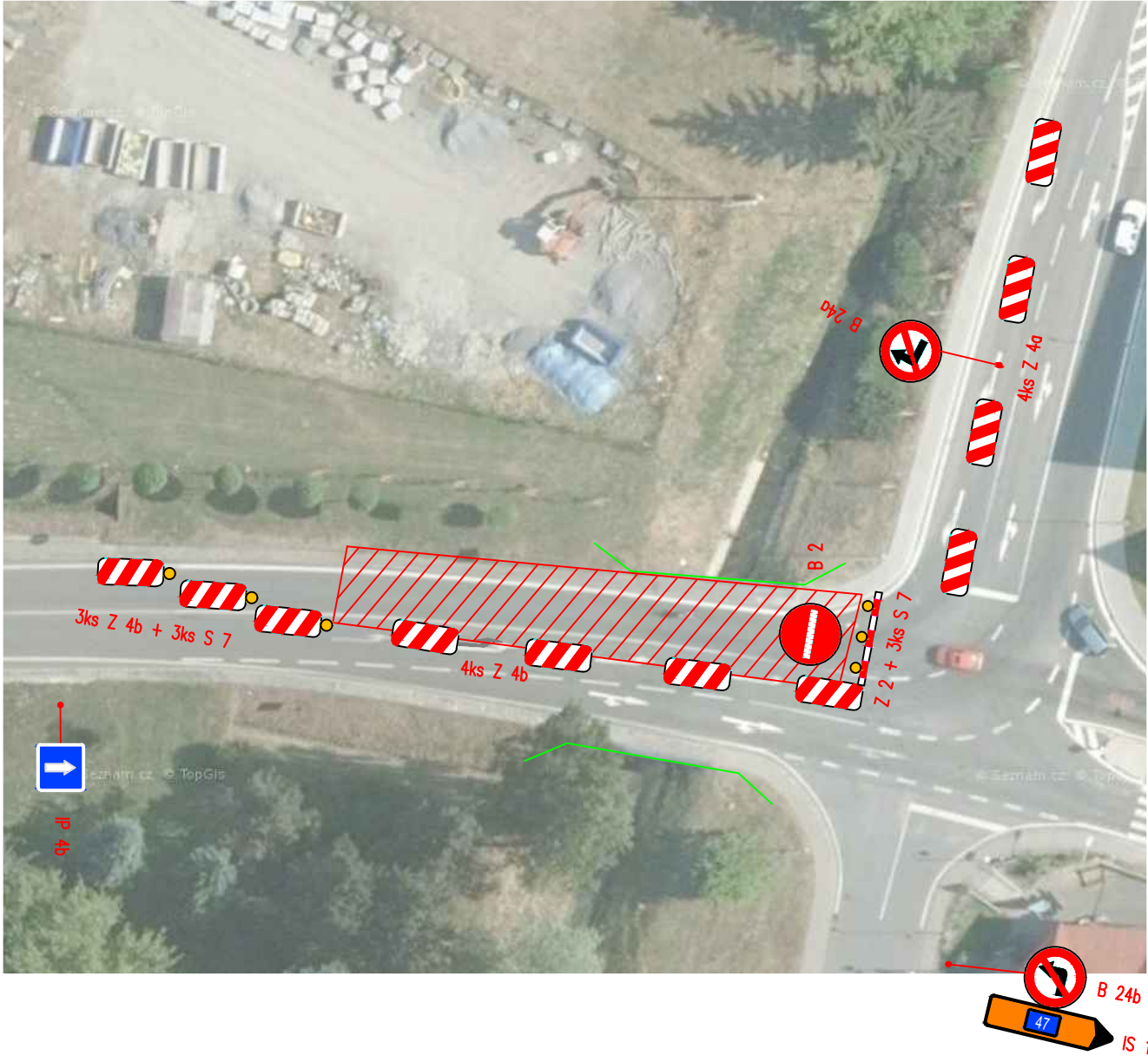
SITUACE DOPRAVNÍHO ZNAČENÍ 1:7500








DETAIL 2 1:500



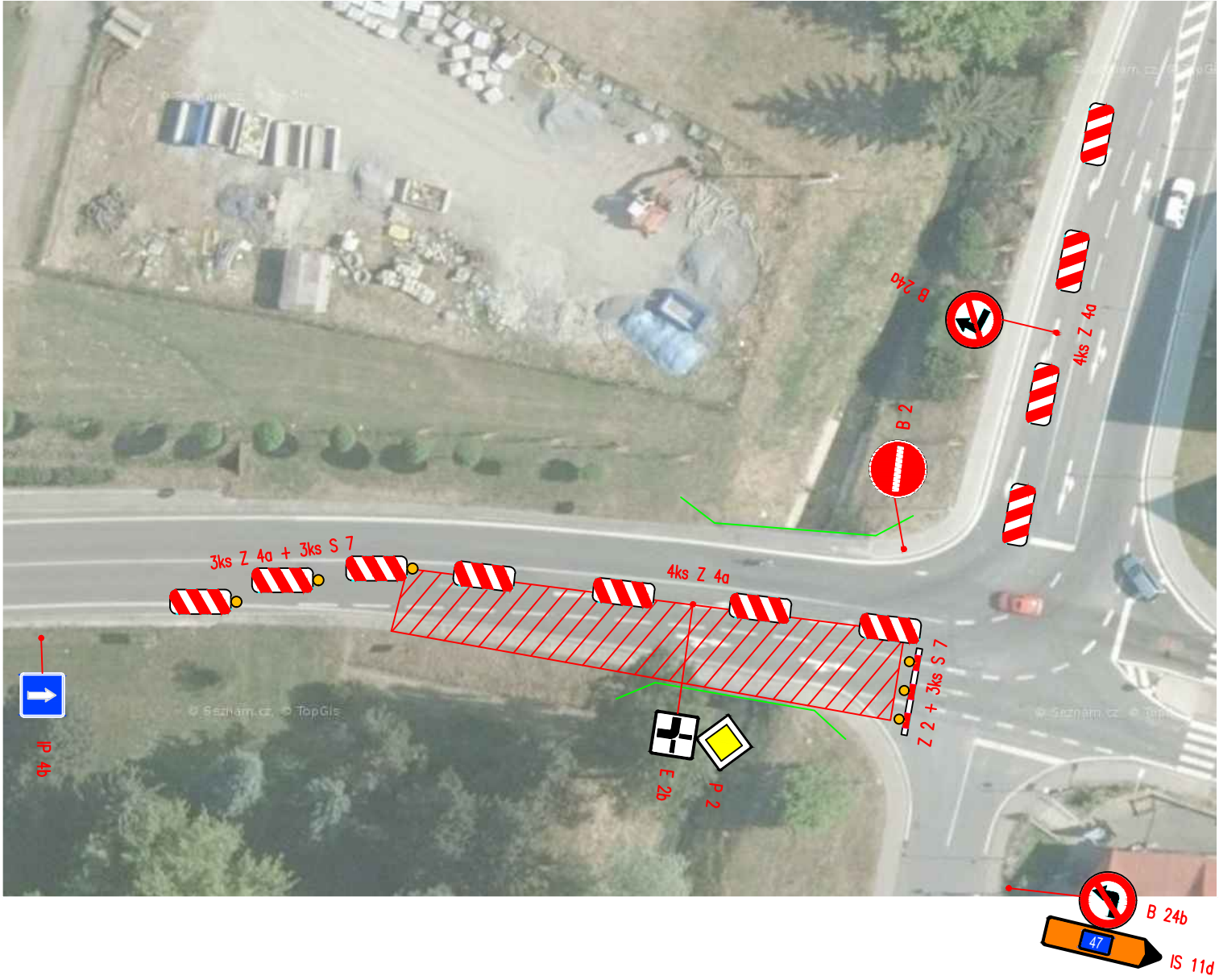
DETAIL 1 – FÁZE 1. 1:500



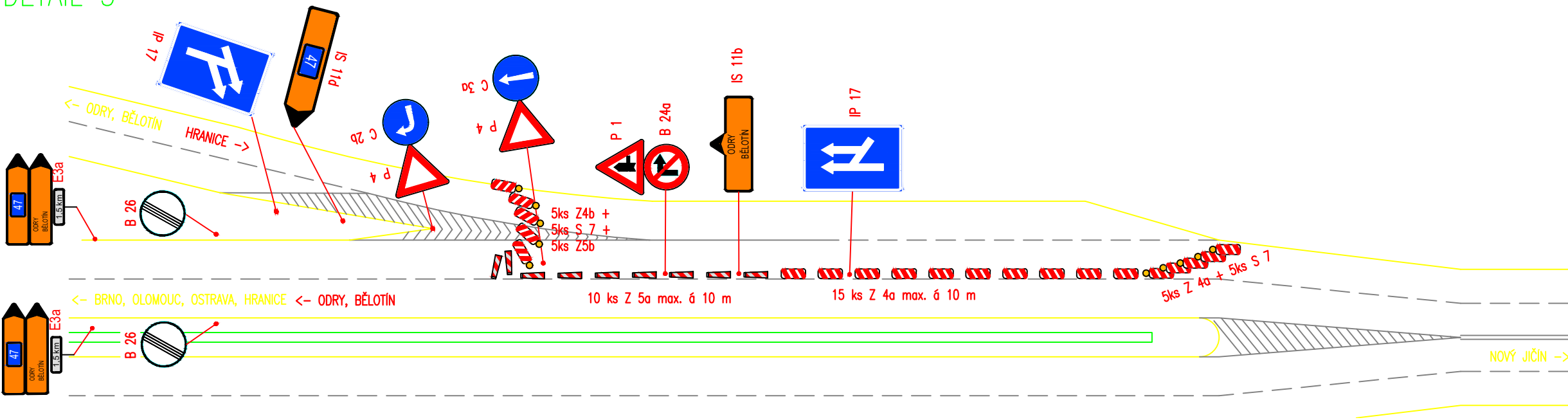
LEGENDA:

-  IS 11b PŘECHODNÉ DOPRAVNÍ ZNAČENÍ
-  IS 3d STÁVAJÍCÍ DOPRAVNÍ ZNAČENÍ
-  IS 3d DOČASNĚ ZRUŠENÉ STÁVAJÍCÍ DOPRAVNÍ ZNAČENÍ
-  PŘECHODNÉ VODOROVNÉ DOPRAVNÍ ZNAČENÍ
-  OBJÍZDNÁ TRASA ODŘY -> HRANICE

DETAIL 1 – FÁZE 2. 1:500



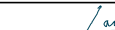

DETAIL 3



STANOVENO
KUOK 43454/2020
OPRAVA DOPRAVNÍHO ZNAČENÍ
HOSPODÁŘSTVÍ

Souhlasíme s přechodnou úpravou provozu, uzavírkou a objízdnou trasou. V souladu s ustanovením § 36 odst. 3 zák. č. 500/2004 Sb. Správního řádu se vzdáváme práva vyjádřit se k podkladům rozhodnutí.

Dopravní značení, které bude v rozporu s přechodným dopravním značením bude dočasně zakryto. Přechodné dopravní značení (dále PDZ) na silnicích I. třídy bude provedeno v základní velikosti folii tř. 2 (příp. tř. 3) a na pozemních komunikacích nižších tříd bude PDZ provedeno v základní velikosti folii tř. 1. PDZ bude osazeno dle TP 66.

VYPRACOVAL	JANATA		 NVB LINE s.r.o. Cukrovar 716 768 21 Kvasice www.nvblne.cz vasut@nvblne.cz tel.: 775 414 531	
KONTROLOVAL				
INVESTOR	ŘSD ČR			
ZHOTOVITEL	REPONT s.r.o.			
STAVBA	SIL. I/47 BĚLOTÍN –OPRAVA MOSTU EV. Č. 47-046			
VÝKRES	SITUACE DOPRAVNÍHO OMEZENÍ			
PŘECHODNÁ ÚPRAVA PROVOZU			DATUM	9. 4. 2020
			NAŠE ZN.	ZK-20-0188