

1
(IS11b vlepít po skončení uzavírky ul. Loučská)

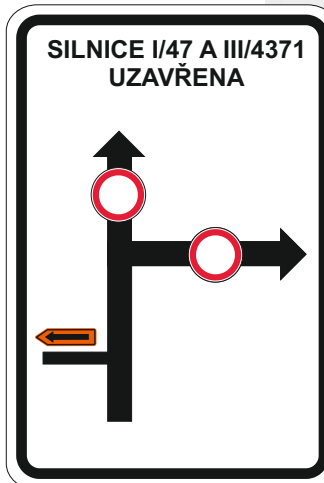
2
(Osazeno během uzavírky ul. Loučská)

2
(Osazeno po skončení uzavírky ul. Loučská)

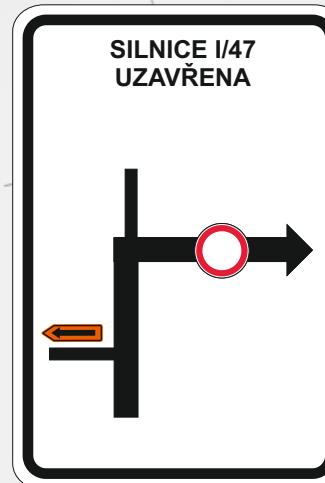
3

4

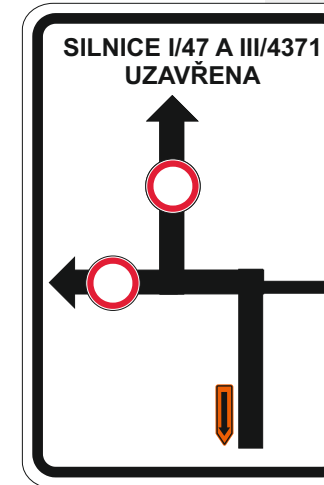
5



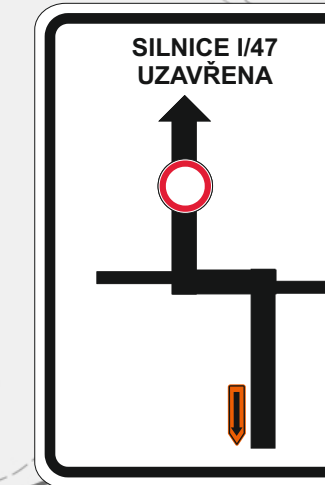
6
(Osazeno během uzavírky ul. Loučská)



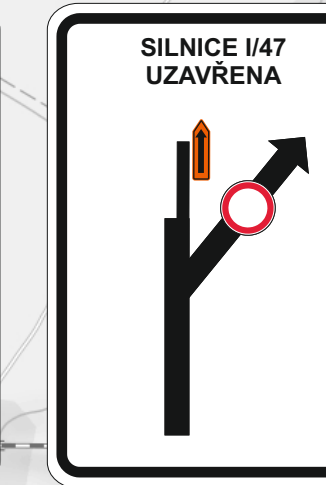
6
(Osazeno po skončení uzavírky ul. Loučská)



7
(Osazeno během uzavírky ul. Loučská)



7
(Osazeno po skončení uzavírky ul. Loučská)

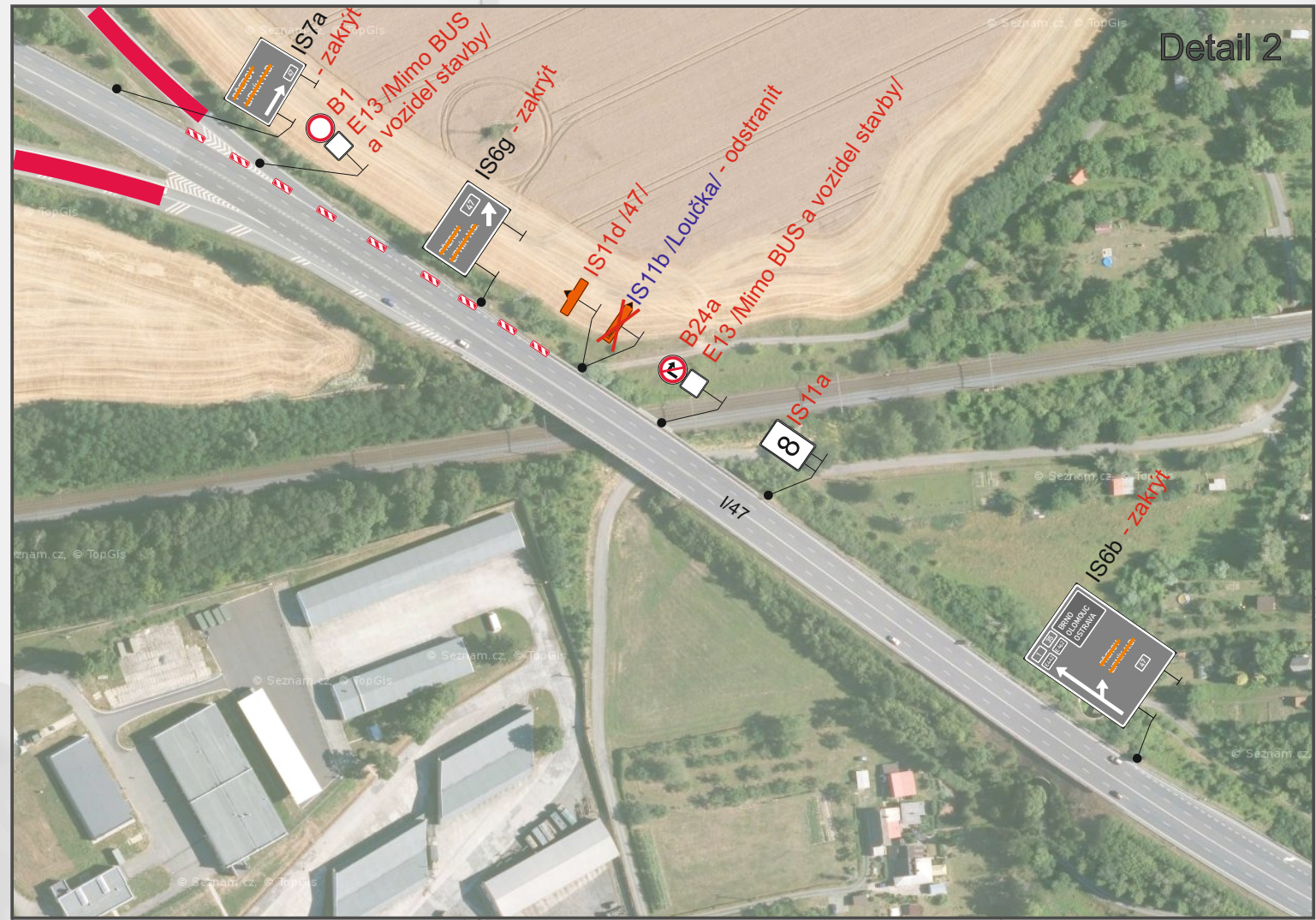


8



9

Detail 1



- Legenda:
- IS11a Stávající přechodné dopravní značení - uzavírka ul. Loučská
 - IS11a Nové přechodné dopravní značení
 - IS11a Nové přechodné dopravní značení - po skončení uzavírky ul. Loučské bude toto značení odstraněno
 - Stávající uzavřený úsek
 - Nové uzavřený úsek

V termínu 3.9. - 25.10. 2020 bude na DZ E13 pouze text „Mimo vozidel stavby“.

Vypracoval:	Datum:	SEKNE SEKNE, spol. s r.o. Hamerská 12, 772 00 Olomouc tel.: 585 311 867	
Ing. Jiří Bluma	11.8.2020		
Název akce:			
I/47 Horecko - Lipník n.B.			
Situace			
Název výkresu:	Přechodné dopravní značení	Č. výkresu:	Formát:
		1	6xA4

STANOVENO
KUOK 86908/2020
KRAJSKÝ ÚŘAD OLOMOUCKÉHO KRAJE
ODBOR DOPRAVY, CHRABY A MIMO
HOSPODÁŘSTVÍ