

Schéma C/2

**Standardní pracovní místo.
Zúžení jízdního pruhu.**

příčná uzávěra jednostrannými
směrovacími deskami

vymezení jízdních pruhů
dopravními knoflíky (odstup 0,5-1
m), fólií nebo barvou doporučeno

podélná uzávěra oboustrannými
směrovacími deskami
odstup max. 20 m

příčná uzávěra jednostrannými
směrovacími deskami

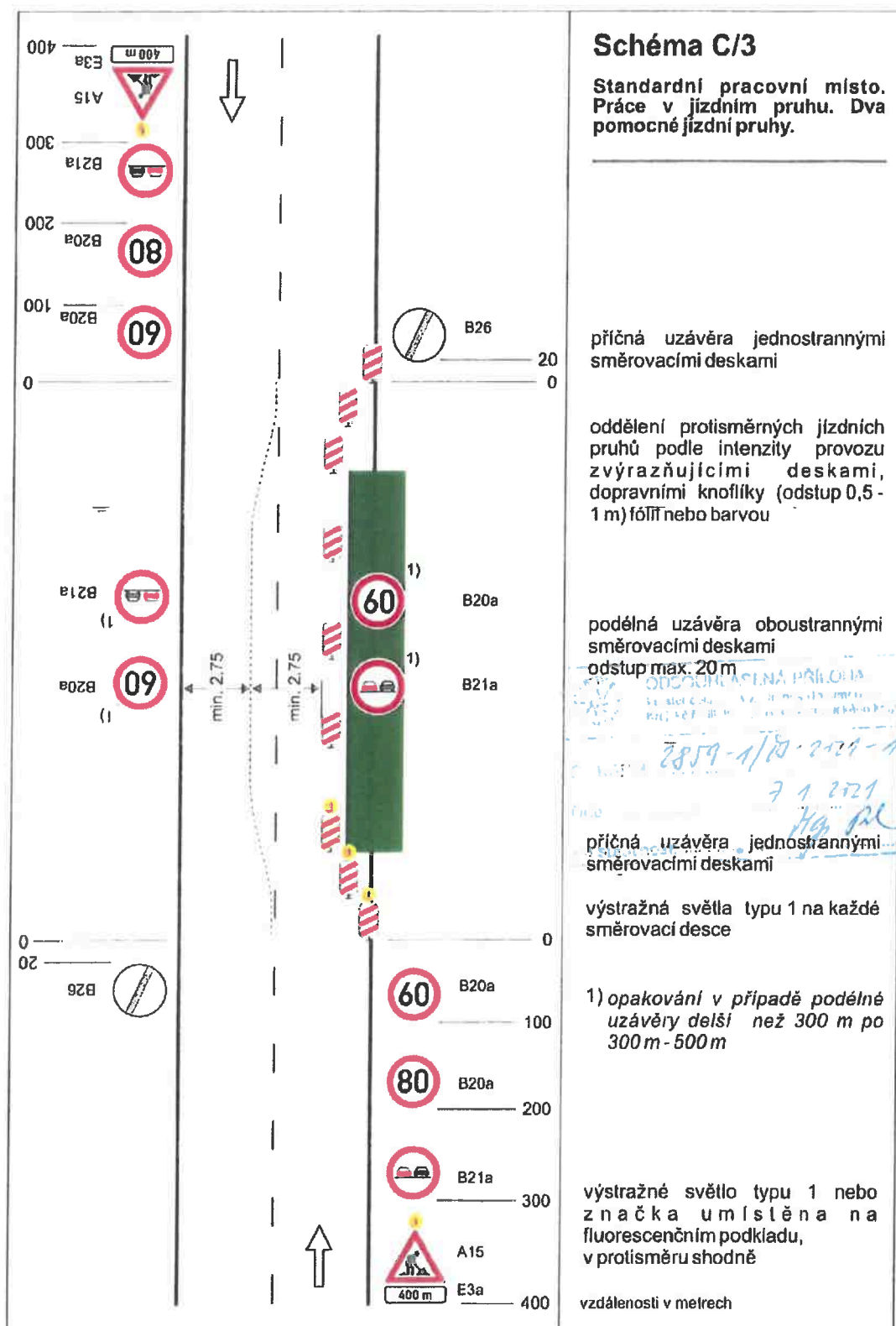
výstražná světla typu 1 na každé
směrovací desce

1) opakování v případě podélné
uzávěry delší než 300 m po
300 m - 500 m

2) může být ve výjimečných
případech menší
(viz kap. 6.2.2)

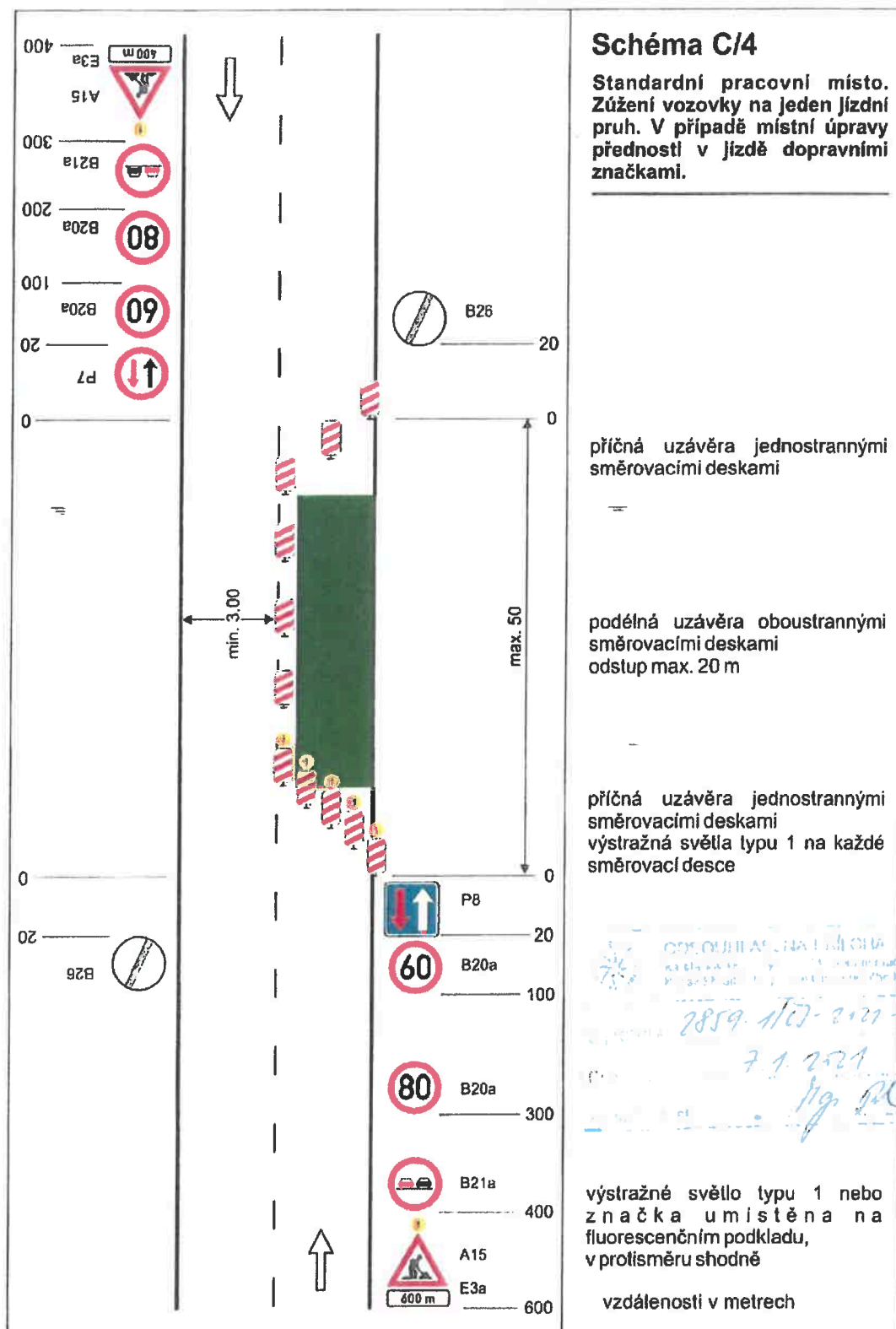
výstražné světlo typu 1 nebo
značka umístěna na
fluorescenčním podkladu,
v protisměru shodně

vzdálenosti v metrech



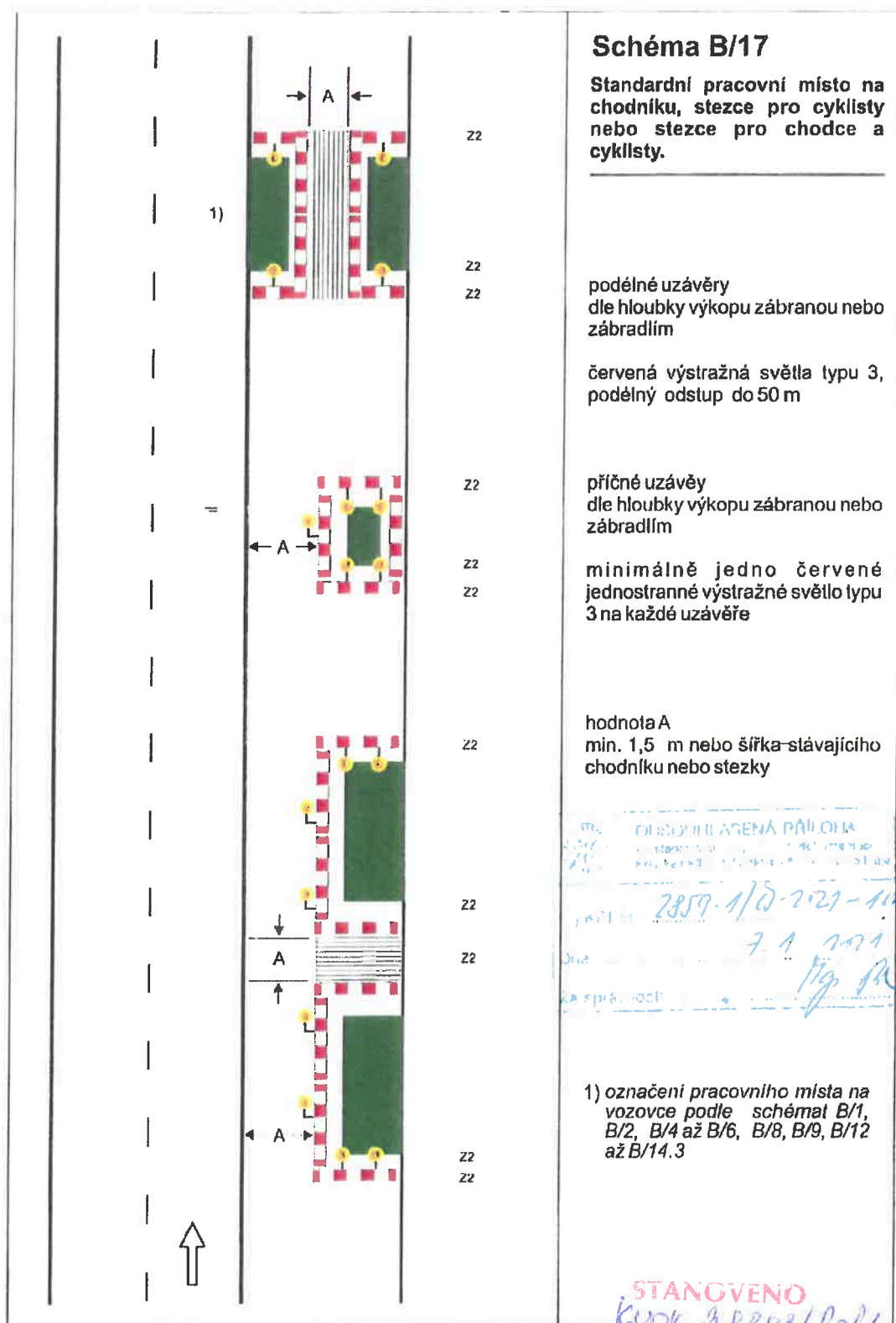
STANOVENO
Krok 28882/2011
ZNAČKA
08. 04. 2011
DATUM
KRAJSKÝ ÚŘAD
OLOMOUCKÉHO KRAJE
ODBOR DOPRAVY A SILNIČNÍHO
HOSPODÁŘSTVÍ
PODPIS

TP 66 / 2015



TP 66 / 21015

STANOVENO
Lok. 08.04.2011
ZNAČKA
08.04.2011
DATUM
KRAJSKÝ ÚŘAD
OLOMOUCKÉHO KRAJE
ODBOR DOPRAVY A SILNIČNÍHO
HOSPODÁŘSTVÍ
PODPIS



ODPOVĚDNÁ AGENÁ PŘÍLOHA
7859-1/0-2021-11006
7.1.2021
Pro správu

STANOVENO

Kuok B. P. P. P. / B. P. P.

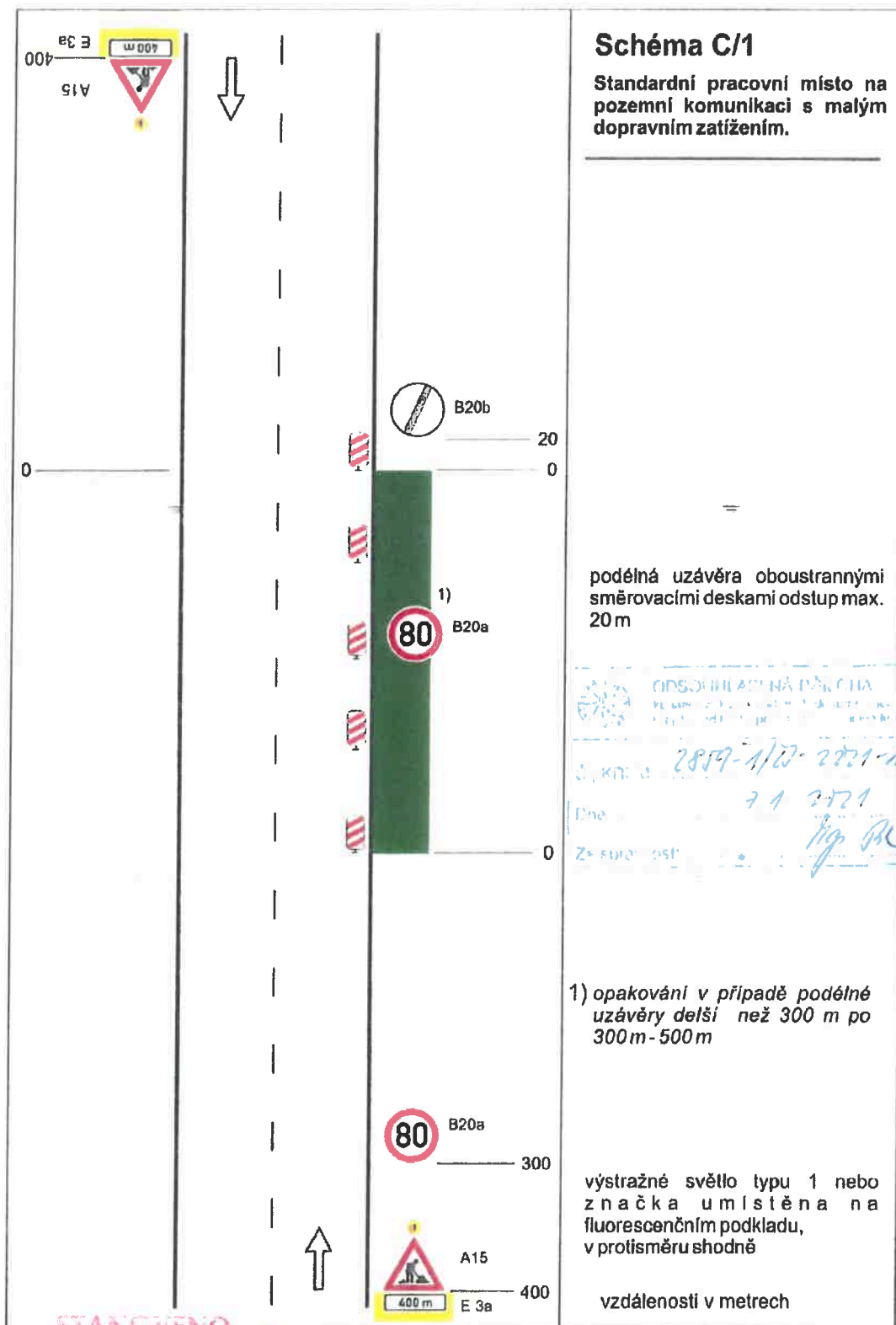
ZNAČKA

08.04.2021

DATUM

KRAJSKÝ ÚŘAD
OLOMOUCKÉHO KRAJE
ODDĚL DOPRAVY A SILNIČNÍHO
HOSPODÁŘSTVÍ

PODPIS



STANOVENO

Kux 32880/2011

ZNÁČKA

08.04.2011

DATUM

KRAJSKÝ ÚŘAD

OLOMOUCKÉHO KRAJE

ODBOR DOPRAVY A SILNIČNÍHO
HOSPODÁŘSTVÍ

PODPIS

TP 66 / 2015