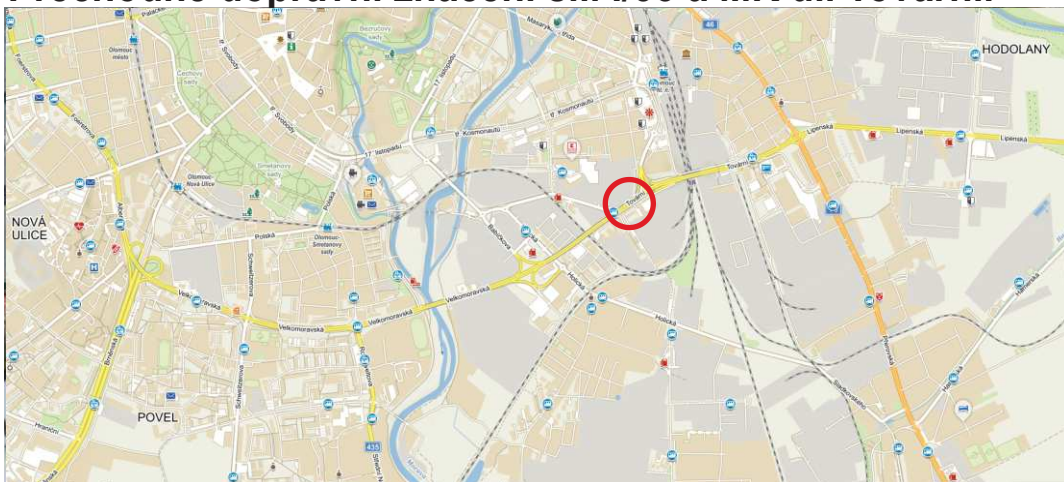
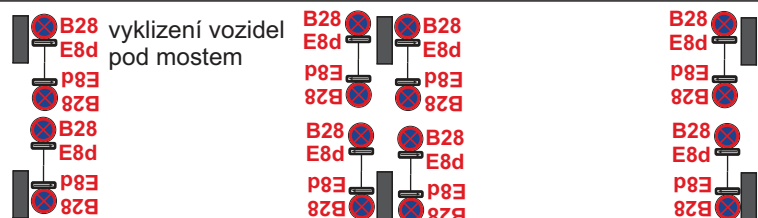


Přechodné dopravní značení sil. I/35 a MK ul. Tovární.



Dne 27.4.2021
doporučuji
KRPM-46652-1/ČJ-2021-140506

POLICIE ČESKÉ REPUBLIKY
KRAJSKÉ ŘEDITELSTVÍ POLICIE
OLOMOUCKÉHO KRAJE
DOPRAVNÍ INSPEKTORÁT
771 36 OLOMOUČ



STANOVENO
KUOK 49635/2021
KRAJSKÝ ÚŘAD OLOMOUCKÉHO KRAJE
ODBOR DOPRAVY A SILNIČNÍHO
HOSPODÁŘSTVÍ

Vypracoval: Veiser Lukáš

Datum: 4.3.2021

**Přechodné dopravní značení
sil. I/35 a MK ul. Tovární.**



Adresa provozovny: Pavelkova 2
Olomouc 772 00

B29 bude osazeno mi. 7 dní dopředu s datem platnosti