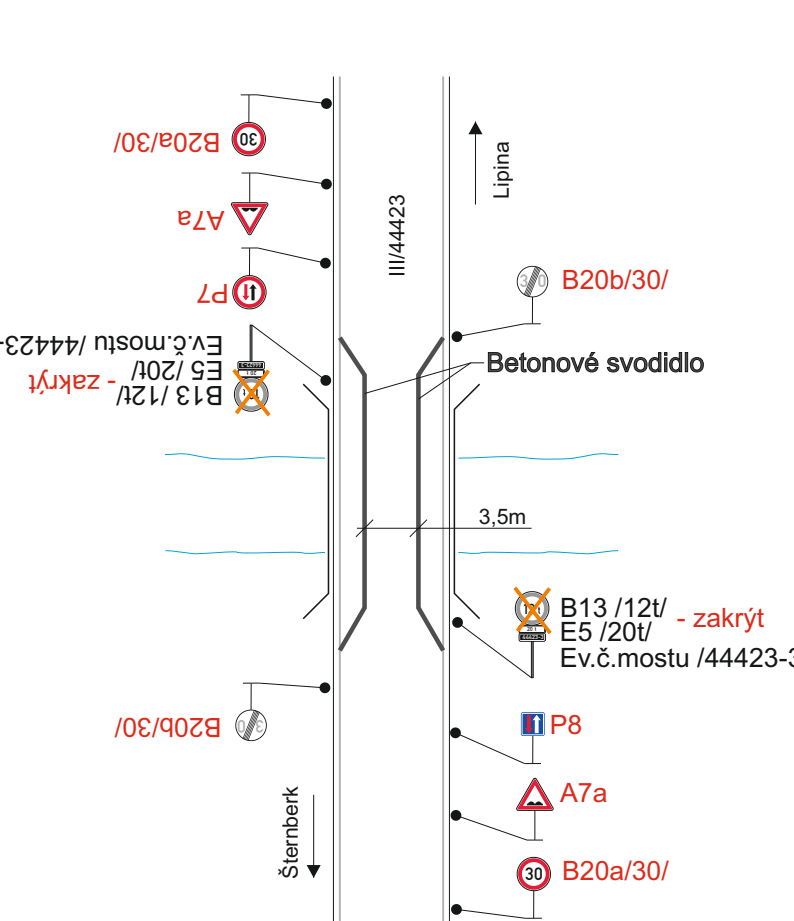
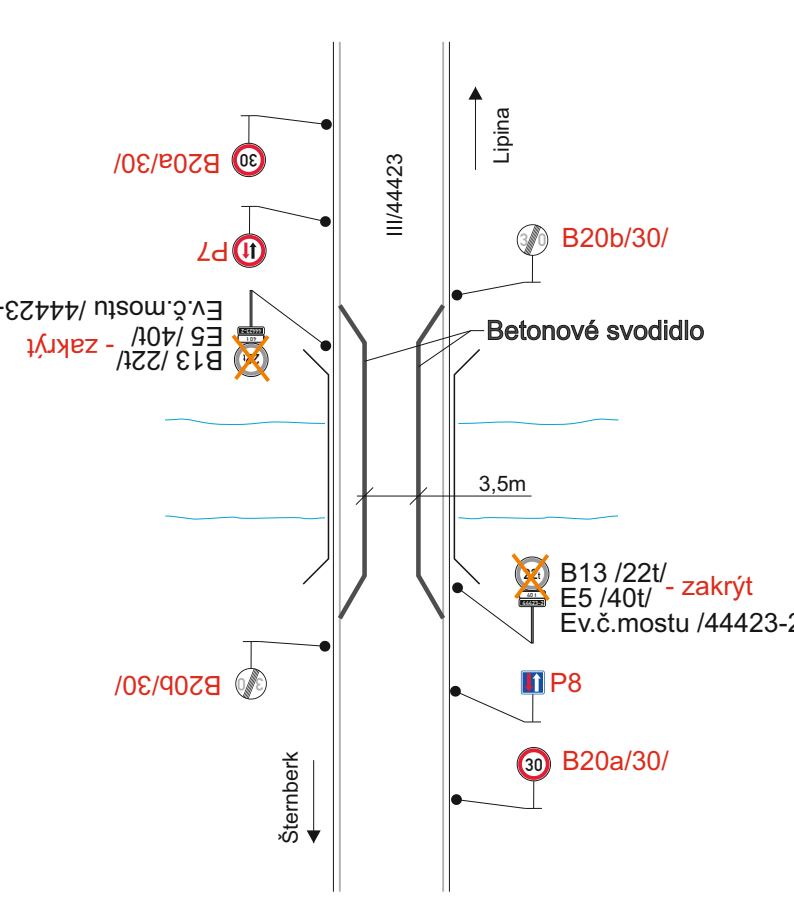


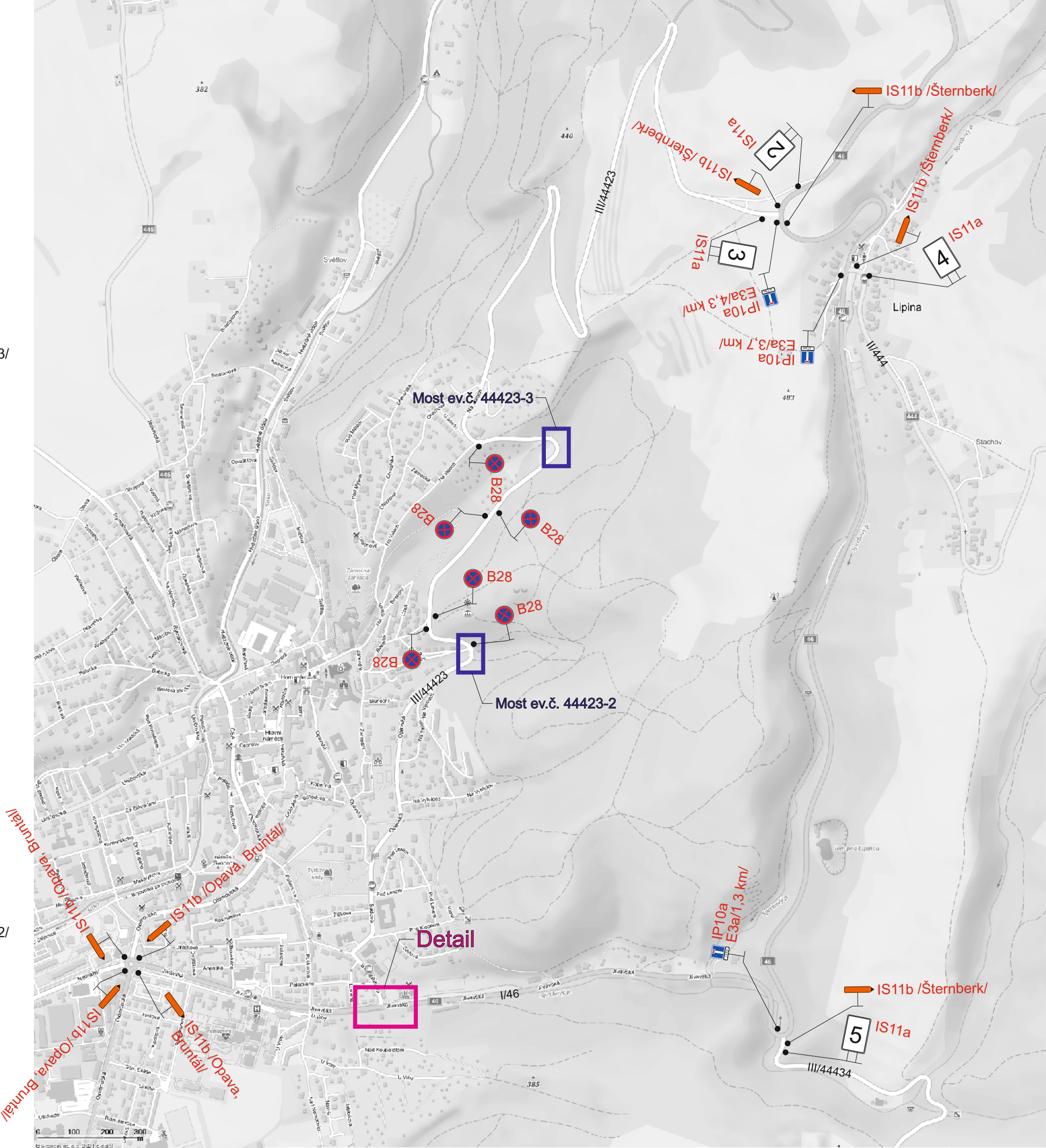
Most ev.č. 44423-3



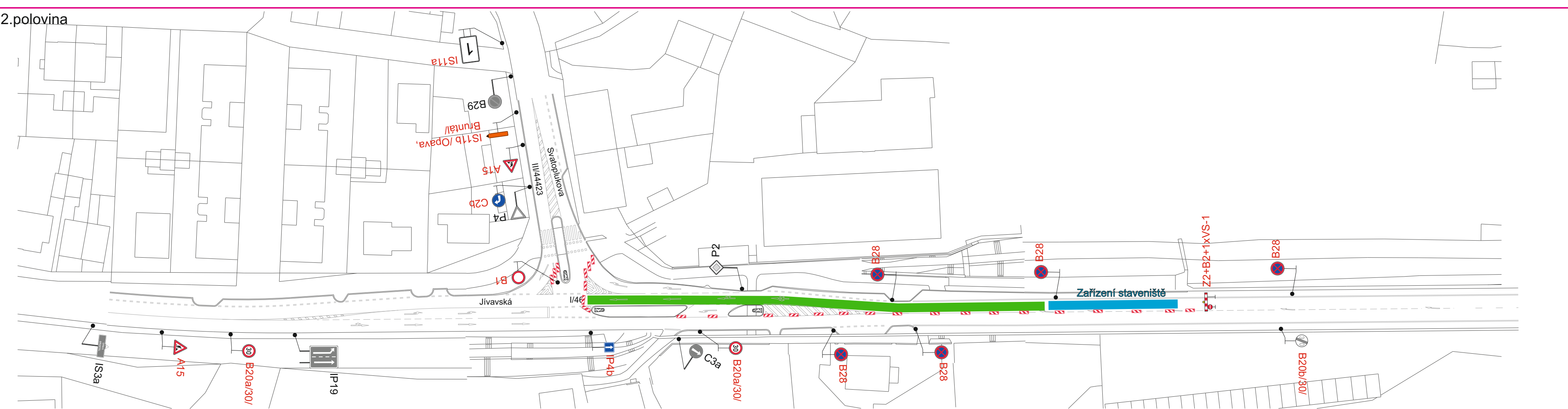
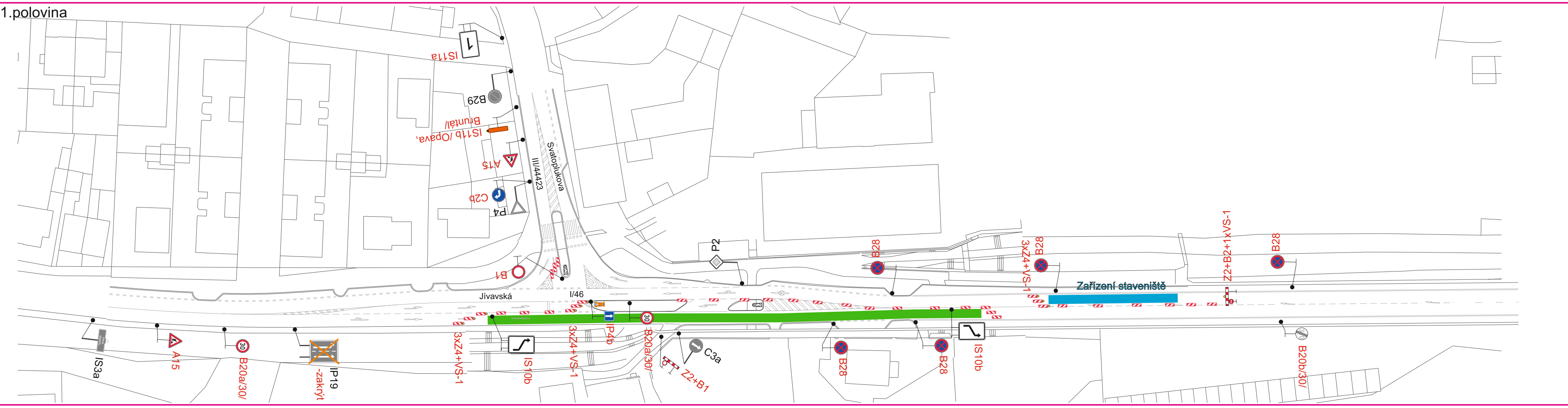
Most ev.č. 44423-2



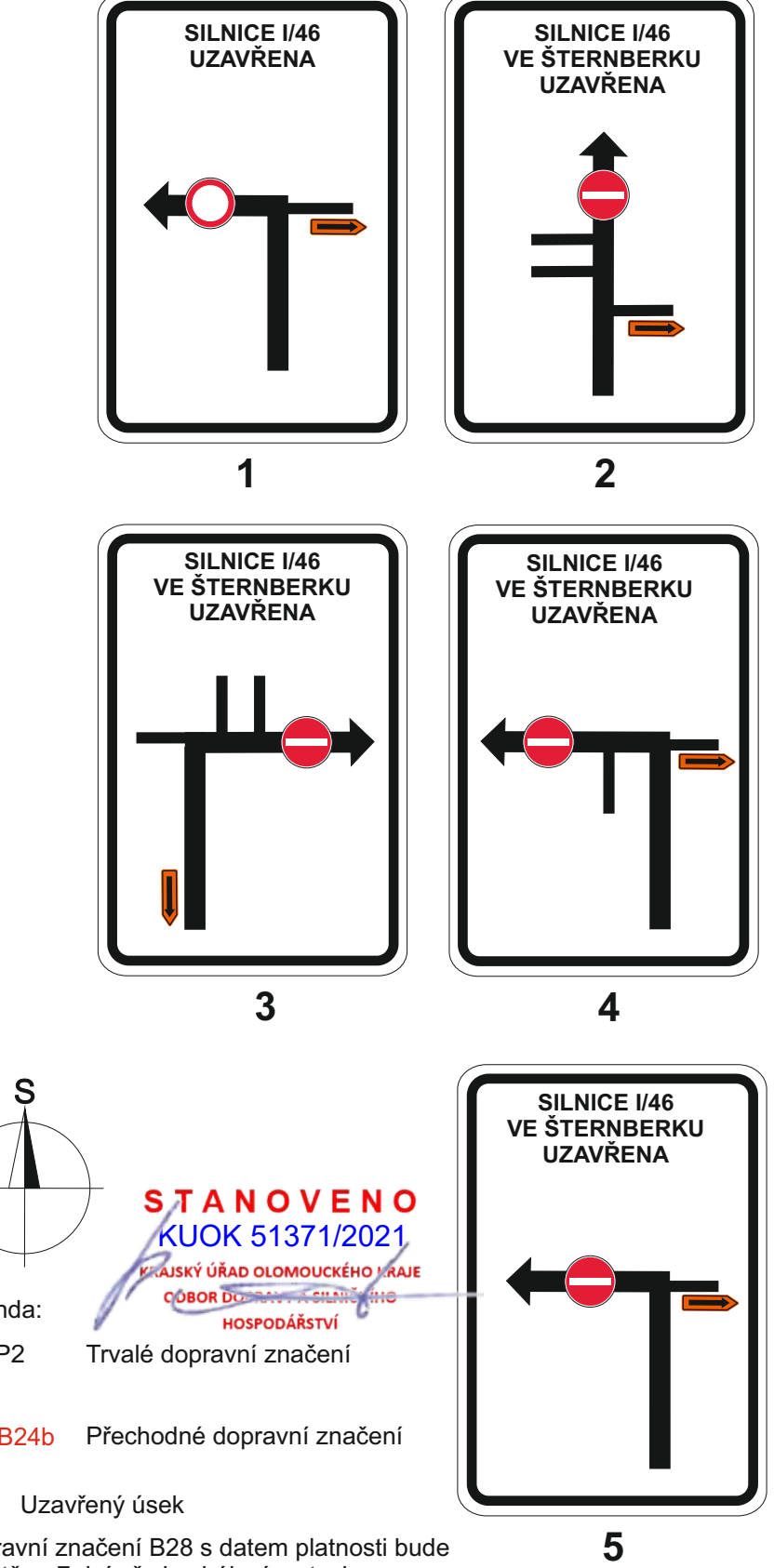
Situace



Detail



Specifikace IS11a



Legenda:

- P2 Trvalé dopravní značení
- B24b Přechodné dopravní značení
- Uzavřený úsek

Dopravní značení B28 s datem platnosti bude umístěno 7 dní před zahájením stavby.

Vypracoval: Ing. Jiří Bluma	Datum: 4.5.2021	SEKNE SEKNE, spol. s r.o. Hamerská 12, 772 00 Olomouc DIČ: CZ62363701 tel./fax: 585 311 867		
Název akce: Oprava mostu 46-037 Šternberk				
Název objektu: Přechodné dopravní značení	Příloha: Jednosměrná uzavírka sil. I/46		Formát: 5x44	Č. výkresu: 3