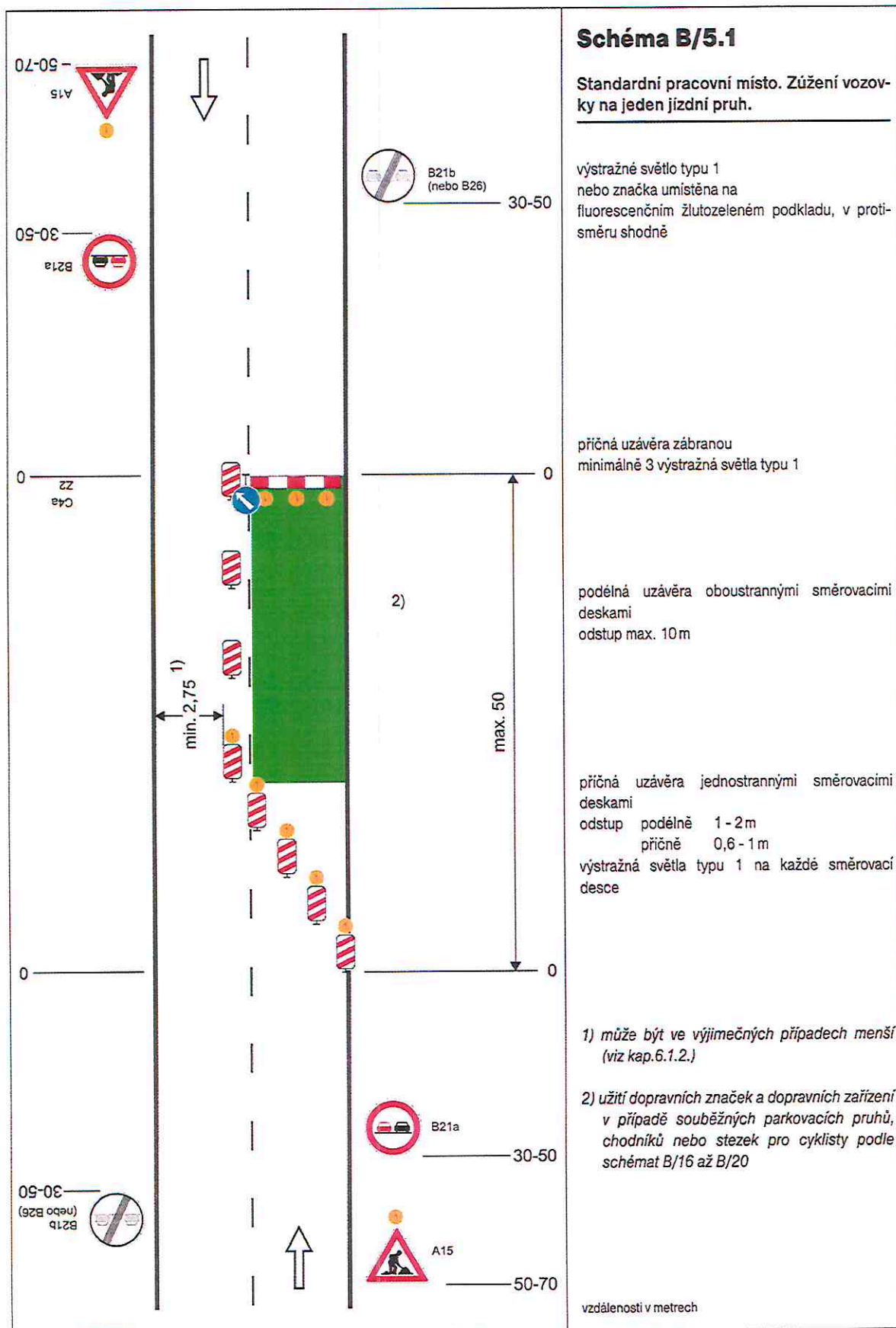


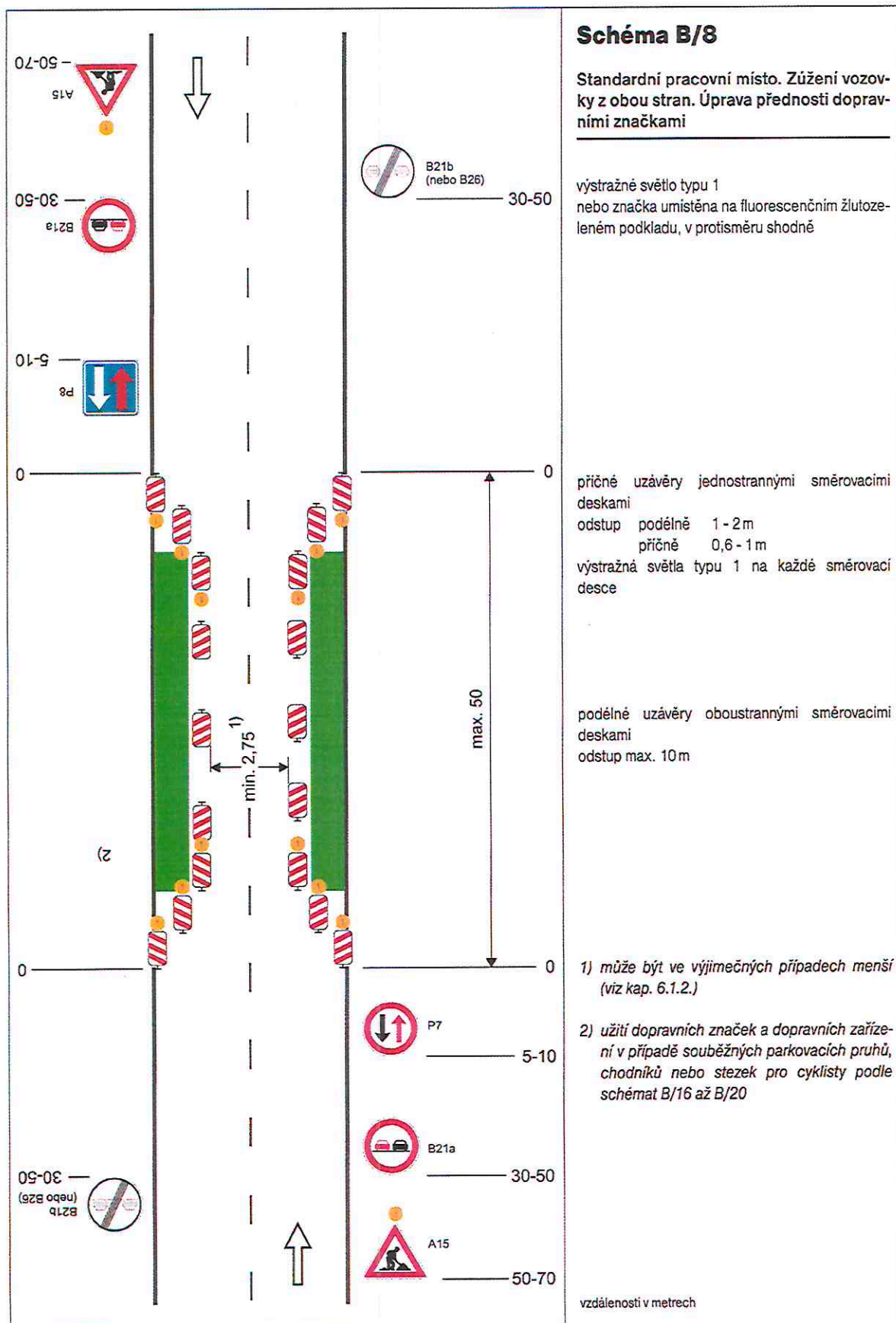
*[Handwritten signature]*







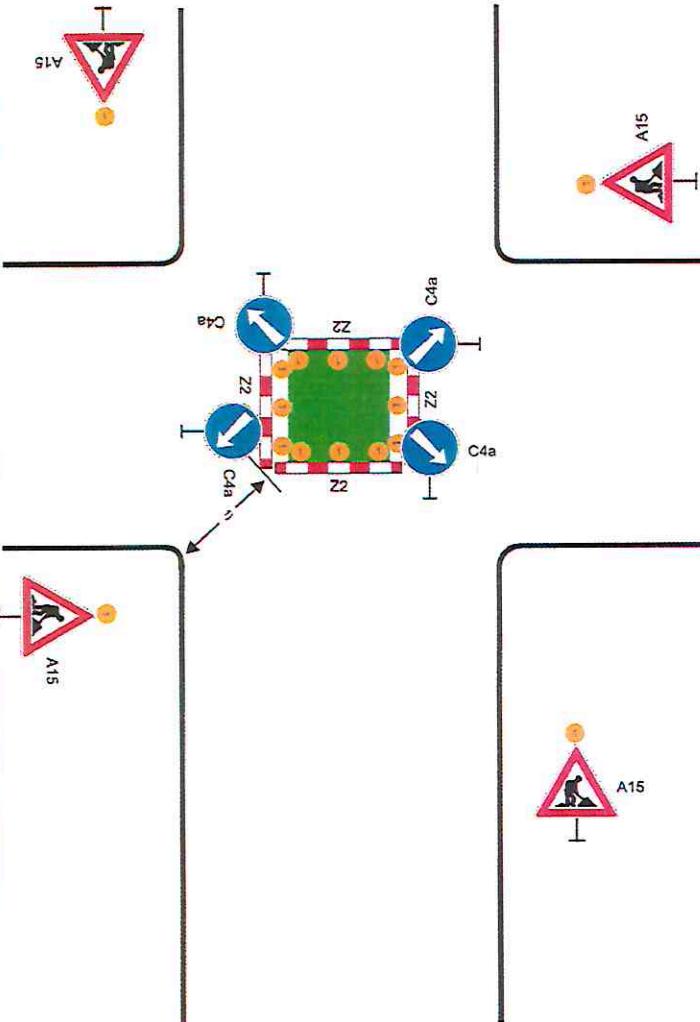










	<p><b>Schéma B/14.2</b></p> <p>Standardní pracovní místo v prostoru křižovatky.</p> <p>vedení provozu (užití značek č. C 4 a až č. C 4 c) závisí na konkrétním umístění pracovního místa v prostoru křižovatky, případně se pro určitý směr zřizuje objízďka</p> <p>příčné uzávěry zábranou minimálně 3 výstražná světla typu 1</p> <p>výstražné světlo typu 1 nebo značka umístěna na fluorescenčním žlutozeleném podkladu, u ostatních vjezdů shodně</p> <p>1) minimální šířka se zjišťuje pomocí vlečných křivek</p> <p>Pozn.: Pro usměrnění provozu v prostoru křižovatky lze užít směrovacích desek (č. Z4a až č. Z4c) dle konkrétní situace</p> <p>vzdálenosti v metrech</p>
--	--

