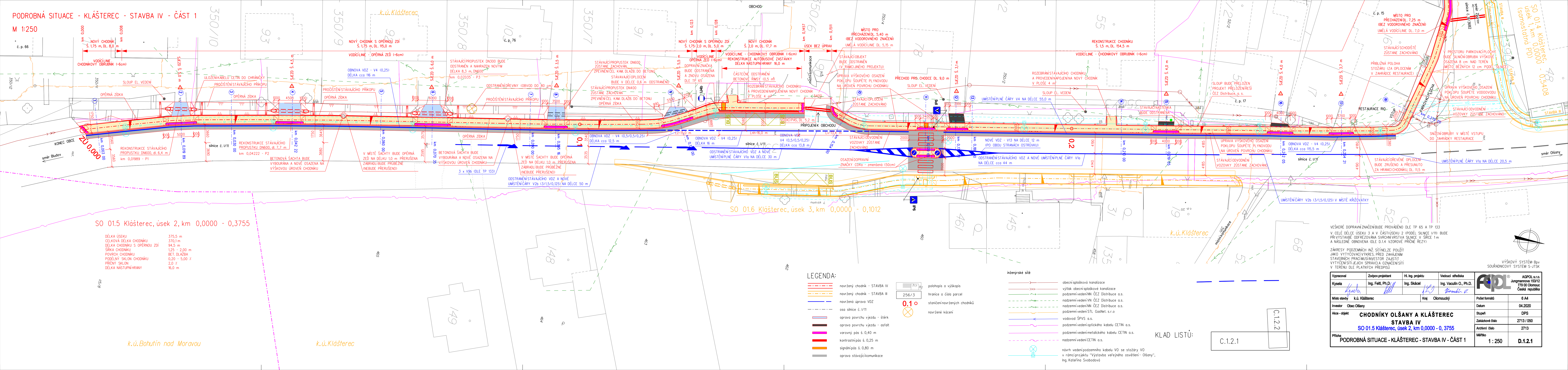


PODROBNÁ SITUACE - KLÁŠTEREC - STAVBA IV - ČÁST 1

M 1:250

č. p. 66



VEŠKERÉ DOPRAVNÍ ZNAČENÍ BUDE PROVÁDĚNO DLE TP 65 A TP 133  
V CELÉ DÉLCE ÚSEKU 3 A V ČÁSTI ÚSEKU 2 (PODĚL SILNICE I/11) BUDE  
PŘI VYSTAVBĚ ODŘEZÁNA SVRCHNÍ VRSTVA SILNICE V ŠÍŘCE 1 m  
A NÁSLEDNĚ OBNOVENA (DLE D.1.4 VZOROVÉ PRŮČNÉ ŘEZY)

ZÁKRESY PODZEMNÍCH INŽ. SÍTÍ NELZE POUŽÍT  
JAKO VÝTYČOVACÍ VÝKRES. PŘED ZAHÁJENÍM  
STAVĚBNÍCH PRACÍ MUSÍ INVESTITOR ZAJISTIT  
VYTÝČENÍ SÍTÍ JEJICH SPRÁVCÍ A OZNAČENÍ SÍTÍ  
V TERÉNU DLE PLATNÝCH PŘEDPISŮ

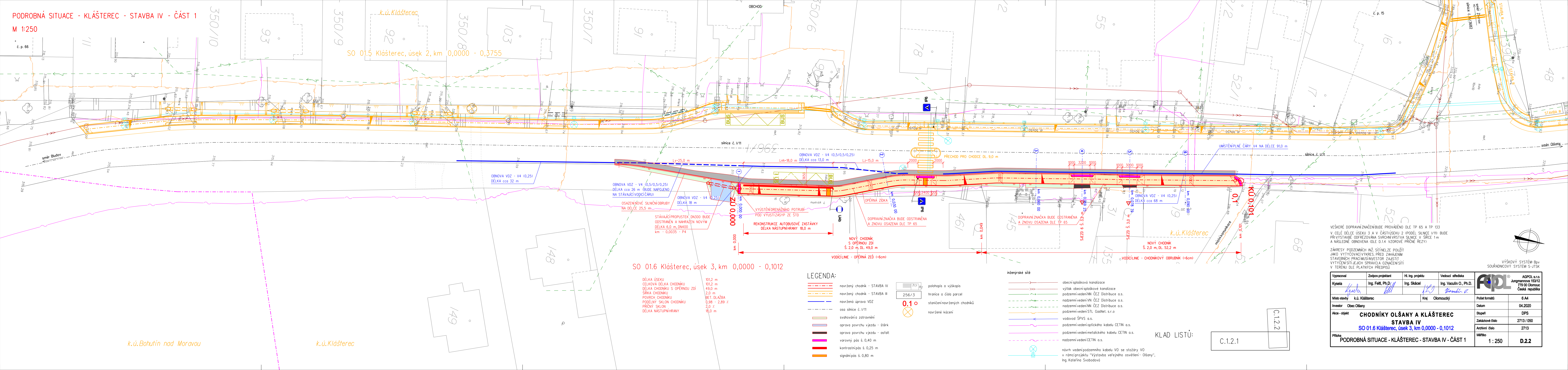
VÝŠKOVÝ SYSTÉM: BpV  
SOUŘADNICOVÝ SYSTÉM: S-JTSK

Vypracoval	Zodpov. projektant	Hl. Ing. projektu	Vedoucí střediska	AGPOL s.r.o. Jungmannova 153/12 779 00 Olomouc Česká republika
Kysela	Ing. Feltl, Ph.D.	Ing. Skácel	Ing. Vaculín O., Ph.D.	
Místo stavby	k.ú. Klášterec		Kraj	Počet formátů
Investor	Obec Olšany		Olomoucký	6 A4
Akce - objekt	CHODNÍKY OLŠANY A KLÁŠTEREC STAVBA IV SO 01.5 Klášterec, úsek 2, km 0,0000 - 0,3755			Datum
Příloha	PODROBNÁ SITUACE - KLÁŠTEREC - STAVBA IV - ČÁST 1			04.2020
				Stupeň
				DPS
				Základové číslo
				2713 / 050
				Archivní číslo
				2713
				Měřítko
				1 : 250
				D.1.2.1



PODROBNÁ SITUACE - KLÁŠTEREC - STAVBA IV - ČÁST 1  
M 1:250

č. p. 66



SO 01.5 Klášterec, úsek 2, km 0,0000 - 0,3755

SO 01.6 Klášterec, úsek 3, km 0,0000 - 0,1012

DĚLKA ÚSEKU  
CELKOVÁ DĚLKA CHODNÍKU  
DĚLKA CHODNÍKU S OPĚRNOU ZDÍ  
ŠÍŘKA CHODNÍKU  
POVRCH CHODNÍKU  
PODÉLNÝ SKLON CHODNÍKU  
PRÍČNÝ SKLON  
DĚLKA NÁSTUPNÍHRANY

101,2 m  
101,2 m  
49,0 m  
2,0 m  
0,98 - 2,89 ‰  
2,0 ‰  
2,0 ‰  
18,0 m

LEGENDA:

- navržený chodník - STAVBA IV
  - navržený chodník - STAVBA III
  - navržená úprava VDZ
  - osa silnice č. I/11
  - svahování zatravnění
  - oprava povrchu vjezdu - šterk
  - oprava povrchu vjezdu - asfalt
  - varovný pás š. 0,40 m
  - kontrastní pás š. 0,25 m
  - signální pás š. 0,80 m
- polohopis a výskopis  
hranice a čísla parcel  
stanice navržených chodníků  
navržené kácení

inženýrské sítě

- obecní splašková kanalizace
- výtlač obecní splaškové kanalizace
- podzemní vedení NN ČEZ Distribuce a.s.
- nadzemní vedení VN ČEZ Distribuce a.s.
- podzemní vedení NN ČEZ Distribuce a.s.
- podzemní vedení STL GosNet s.r.o
- vodovod ŠPVS a.s.
- podzemní vedení optického kabelu CETIN a.s.
- podzemní vedení metalického kabelu CETIN a.s.
- nadzemní vedení CETIN a.s.
- návrh vedení podzemního kabelu VO se stožary VO  
v rámci projektu "Výstavba veřejného osvětlení - Olšany",  
Ing. Kateřina Svobodová


KLAD LISTŮ:

C.1.2.1

C.1.2.2

VEŠKERÉ DOPRAVNÍ ZNAČENÍ BUDE PROVÁDĚNO DLE TP 65 A TP 133  
V CELÉ DÉLCE ÚSEKU 3 A V ČÁSTI ÚSEKU 2 (PODĚL SILNICE I/11) BUDE  
PŘI VYSTAVBĚ ODPRÉZOVÁNA SVRCHNÍ VRSTVA SILNICE V ŠÍŘCE 1 m  
A NÁSLEDNĚ OBNOVENA (DLE D.1.4 VZOROVÉ PRŮČNÉ REZY)

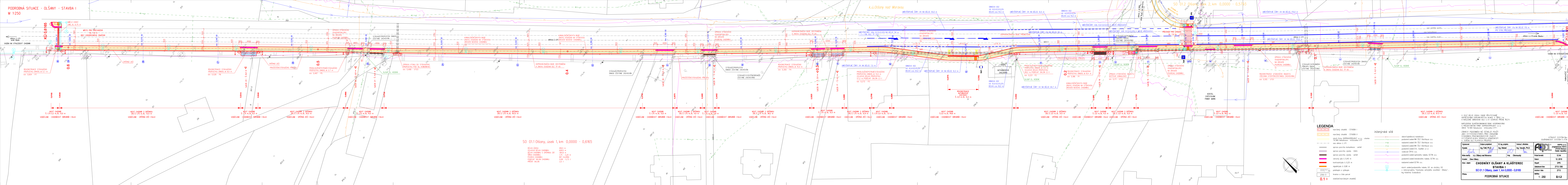
ZÁKRESY PODZEMNÍCH INŽ. SÍTÍ NELZE POUŽÍT  
JAKO VÝTYČOVACÍ VÝKRES. PŘED ZAHÁJENÍM  
STAVBY JEJICH SPRÁVCI A OZNAČENÍ SÍTÍ  
V TERÉNU DLE PLATNÝCH PŘEDPISŮ

Vypracoval	Zodpov.projektant	Hl. Ing. projektu	Vedoucí střediska	 AGPOL s.r.o. Jungmannova 153/12 779 00 Olomouc Česká republika
Kysela <i>Kysela</i>	Ing. Feltl, Ph.D. <i>[Signature]</i>	Ing. Skácel <i>[Signature]</i>	Ing. Vaculín O., Ph.D. <i>Vaculín O.</i>	
Místo stavby k.ú. Klášterec		Kraj Olomoucký	Počet formátů	6 A4
Investor Obec Olšany			Datum	04.2020
Akce - objekt <b>CHODNÍKY OLŠANY A KLÁŠTEREC STAVBA IV</b> <b>SO 01.6 Klášterec, úsek 3, km 0,0000 - 0,1012</b>			Stupeň	DPS
Příloha <b>PODROBNÁ SITUACE - KLÁŠTEREC - STAVBA IV - ČÁST 1</b>			Zakázkové číslo	2713 / 050
			Archivní číslo	2713
			Měřítko	1 : 250
				<b>D.2.2</b>



## M 1:250





ZDÍ S: 2,0 m, DL: 97,5 m

VODÍČLINĚ - OPĚRNÁ ŽEĎ (+6cm)

V CELÉ DÉLCE ÚSEKU 1 BUDE PŘIVÝSTAVBĚ  
ODFREZOVÁNA SVRCHNÍ VRSTVA SILNICE V ŠÍŘCE 1 m  
A NÁSLEDNĚ OBNOVENA (DLE C.1.4 VZOROVÉ PŘÍČNÉ ŘEZY)

VODÍČLINĚ

NAPOJENINA SILNIČNÍ KOMUNIKACI 369/II KOORDINOVÁNO  
S PROJEKTANTEM FIRMY DOPRAVOPROJEKT s.r.o.  
(AKCE "II/369 Hanušovice - křižovatka I/II")

konfízoce  
ZAKRESY POZEMNÍCH INŽ. STITELNÉ POUŽÍ  
JAKO VÝTYČOVACÍ VÝKRES. PŘED ZAHÁJENÍM  
STAVEBNÍCH PRACÍ MUSÍ INVESTOR ZAJISTIT  
VÝTYČNÍ STÍTI JEJICH SPRÁVCI OZNACENÍ STÍTI

[illegible]