




LEGENDA:

 **A15** PŘECHODNÉ DOPRAVNÍ ZNAČENÍ

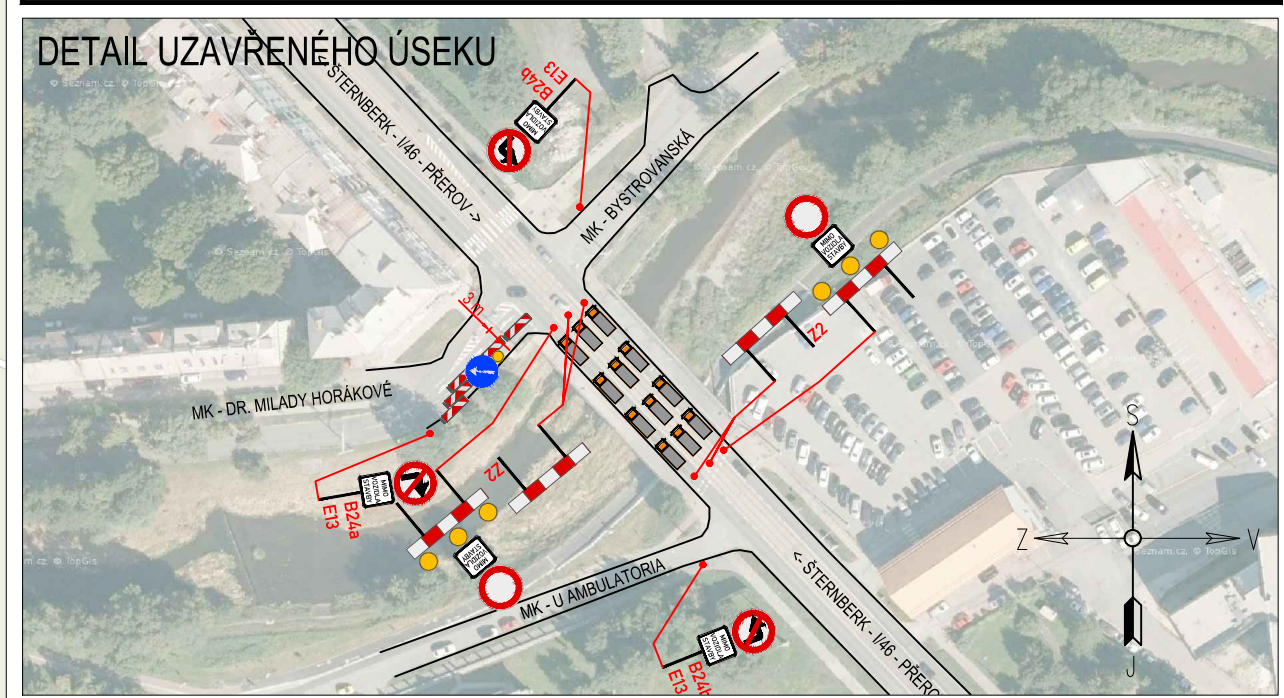
 **IP4** STÁVAJÍCÍ DOPRAVNÍ ZNAČENÍ

 **IP4** STÁVAJÍCÍ DOPRAVNÍ ZNAČENÍ DOČASNĚ ZRUŠENÉ


POZNÁMKA:

- Umístění přechodného dopravního značení dle TP č.66 (Zásady pro označování pracovních míst na pozemních komunikacích)
- Stávající dopravní značení v rozporu s přechodnou úpravou provozu bude zneplatněno škrtnutím nebo zakryto.
- Dopravní značení B28 umístěno 7 dní před zahájením stavby.

MIMO VOZIDLA STAVBY TEXT DODATKOVÉ TABULKY



STANOVENO
KUOK 74072/2022
ČESKÝ ÚŘAD OLOMOUCKÉHO KRÁJE
ODBOR DOPRAVY A SILNIČNÍHO
HOSPODÁŘSTVÍ

ZNAKOM s.r.o. – ZENGROVA 2694/4, 615 00 BRNO, TEL. 602 593 383, ZNAKOM@ZNAKOM.CZ, (PRACOVISTĚ: RYBNÍČEK 12, 602 00 BRNO)			
Vypracoval: Petr BEDNÁŘ – ml. podpis:	Zodpovědný projektant: Petr BEDNÁŘ – ml. podpis:	Reditel: Radek SUCHOMEL mob: 602 593 383	 ZNAKOM s.r.o., ZENGROVA 2694/4, 615 00 BRNO
Technická kontrola: Petr BEDNÁŘ podpis:	Vedoucí projektant: Petr BEDNÁŘ podpis:		

Místo:	OLOMOUČ	Číslo zak.:	22Z00737
Silnice:	I/46	Formát:	297x545
Staničení úseku:	KM 41,915	Datum:	14.6.2022
Akce:	ZATĚŽOVACÍ ZKOUŠKA MOSTU EV.Č.: 46-025 MOST PŘES ŘEKU BYSTRICI V OLOMOUČI		Číslo přílohy:
Obsah:	PŘECHODNÉ DOPRAVNÍ ZNAČENÍ		1