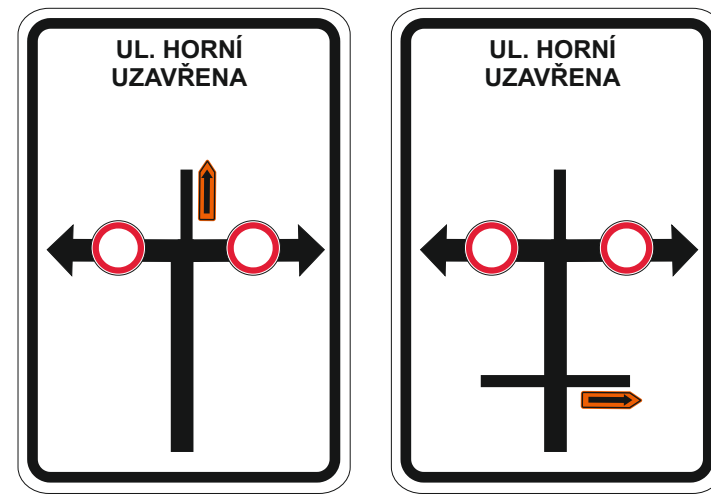


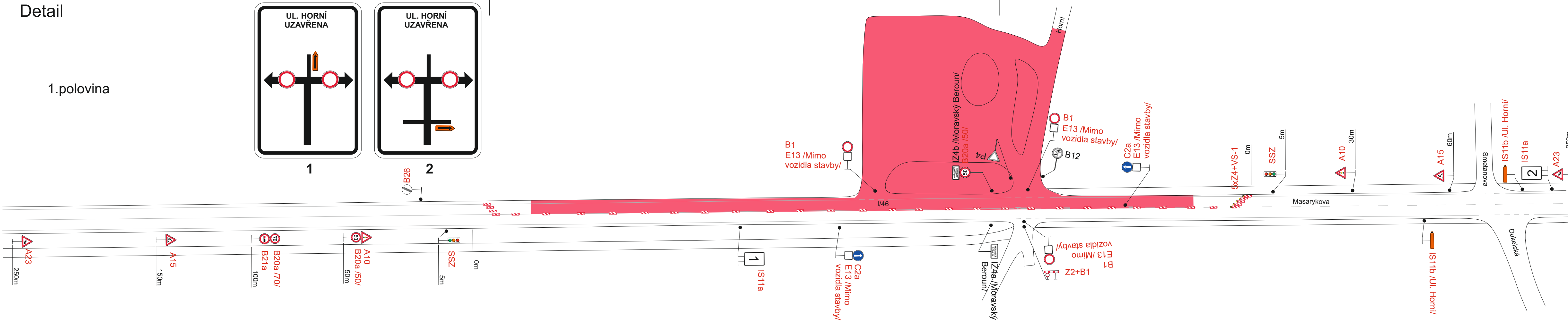
Detail

1.polovina

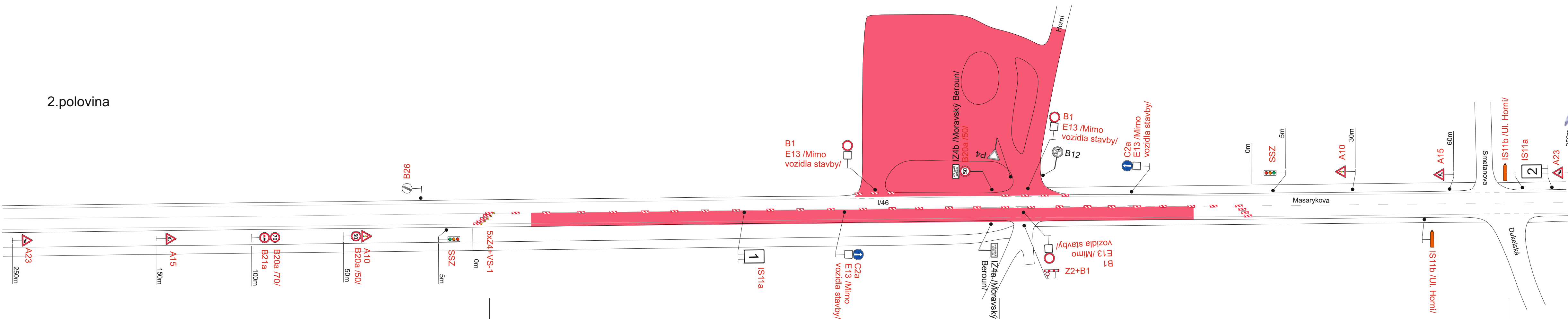


1

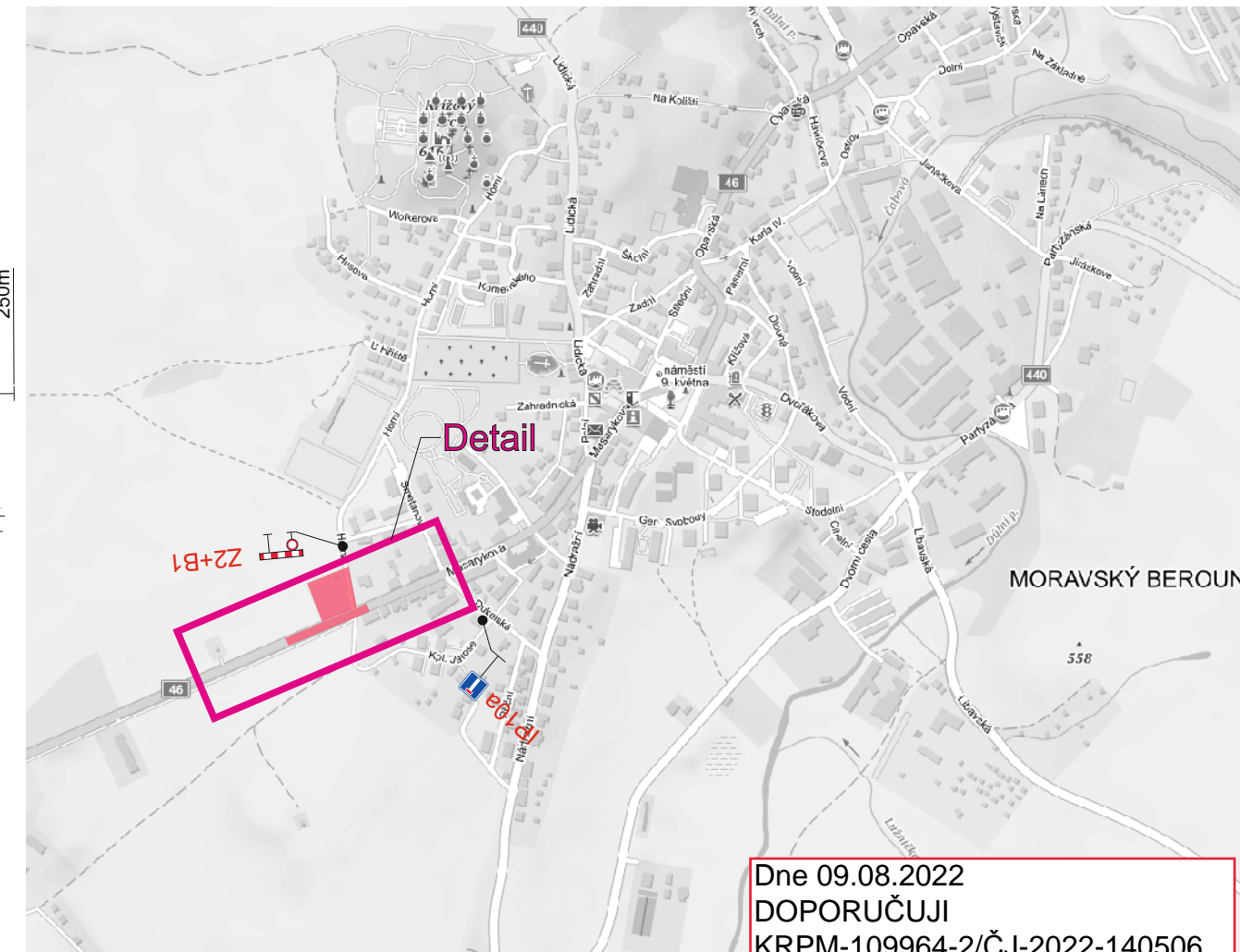
2



2.polovina



Situace



Dne 09.08.2022
DOPORUČUJI
KRPM-109964-2/ČJ-2022-140506

Signální plán:

Délka úseku: $s = 250 \text{ m}$
Rychlost: $v = 50 \text{ km/h}$
Zelená: $t = 30 \text{ s}$

POLICIE ČESKÉ REPUBLIKY
KRAJSKÉ ŘEDITELSTVÍ POLICIE
OLOMOUCKÉHO KRAJE
DOPRAVNÍ INSPEKTORÁT
771 36 OLOMOUC

J. Galuk


Legenda:

 P4 Trvalé dopravní značení

 **A15** Přechodné dopravní značení

 Výstavba ČSPHM

Trvalé dopravní značení, které je v rozporu s přechodným dopravním značením bude zakryto.

Vypracoval: Ing. Jiří Bluma		Datum: 3.8.2022			
Název akce: Čerpací stanice PHM Moravský Beroun, rozšíření komunikace I/46				SEKNE, spol. s r.o. Hamerská 12, 772 00 Olomouc DIČ: CZ62363701 tel./fax: 585 311 867	
Název objektu: Přechodné dopravní značení		Formát:		Č. výkresu:	
Příloha: Částečná uzavírka sil. I/46		4xA4		1	
				Č. soupřavy:	